

Köln - Dellbrück

Raumwunder mit Gartenidylle – Reihenmittelhaus in Top-Lage von Dellbrück

Número de propiedad: 26390011



www.von-poll.com

**PRECIO DE COMPRA: 649.000 EUR • SUPERFICIE HABITABLE: ca. 150 m² • HABITACIONES: 5 •
SUPERFICIE DEL TERRENO: 250 m²**

Número de propiedad: 26390011 - 51069 Köln - Dellbrück

- De un vistazo**
- La propiedad**
- Datos energéticos**
- Una primera impresión**
- Todo sobre la ubicación**
- Otros datos**
- Contacto con el socio**

Número de propiedad: 26390011 - 51069 Köln - Dellbrück

De un vistazo

Número de propiedad	26390011
Superficie habitable	ca. 150 m ²
Habitaciones	5
Dormitorios	3
Baños	2
Año de construcción	1978
Tipo de aparcamiento	1 x Plaza de aparcamiento exterior, 1 x Garaje

Precio de compra	649.000 EUR
Casa	Casa unifamiliar
Comisión	Käuferprovision beträgt 3,57 % (inkl. MwSt.) des beurkundeten Kaufpreises
Método de construcción	Sólido
Espacio utilizable	ca. 25 m ²
Características	Terraza, WC para invitados, Jardín / uso compartido, Cocina empotrada, Balcón

Número de propiedad: 26390011 - 51069 Köln - Dellbrück

Datos energéticos

Tipo de calefacción	Calefacción central
Fuente de energía	Gas
Información energética	En trámite

Número de propiedad: 26390011 - 51069 Köln - Dellbrück

La propiedad



Número de propiedad: 26390011 - 51069 Köln - Dellbrück

La propiedad



Número de propiedad: 26390011 - 51069 Köln - Dellbrück

La propiedad



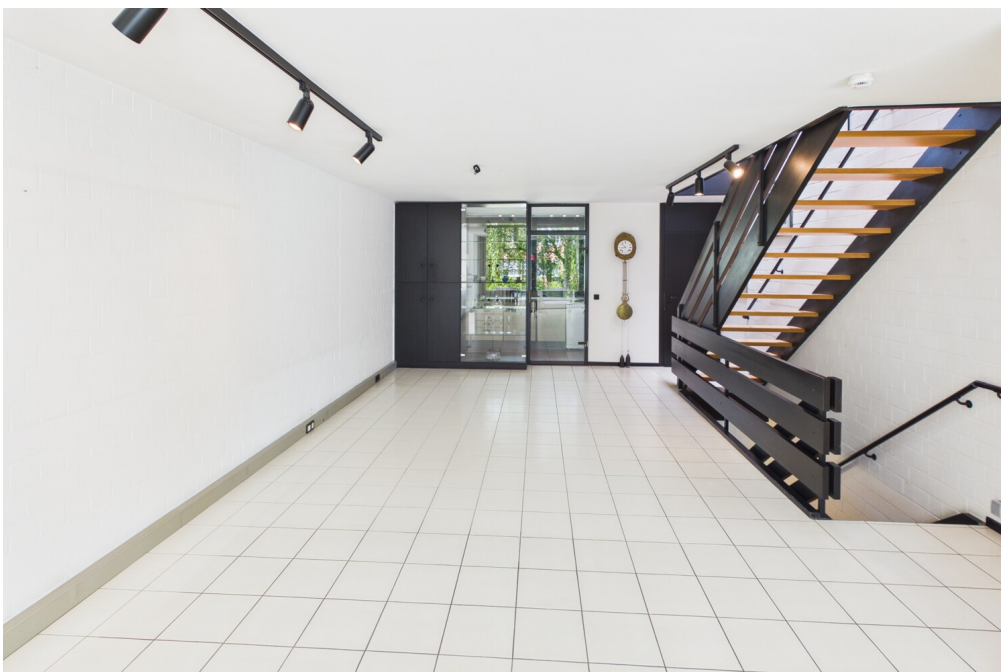
Número de propiedad: 26390011 - 51069 Köln - Dellbrück

La propiedad



Número de propiedad: 26390011 - 51069 Köln - Dellbrück

La propiedad



Número de propiedad: 26390011 - 51069 Köln - Dellbrück

La propiedad



Número de propiedad: 26390011 - 51069 Köln - Dellbrück

La propiedad



Número de propiedad: 26390011 - 51069 Köln - Dellbrück

La propiedad



Número de propiedad: 26390011 - 51069 Köln - Dellbrück

La propiedad



Número de propiedad: 26390011 - 51069 Köln - Dellbrück

La propiedad



Número de propiedad: 26390011 - 51069 Köln - Dellbrück

La propiedad



Bewertung Ihrer Immobilie

Gerne bewerten unsere geprüften Sachverständigen für Immobilienbewertung (PersCert® / WertCert® / DEKRA) und qualifizierten Immobilienmakler (IHK) Ihre Immobilie kostenfrei. Für ein erstes unverbindliches Gespräch stehen wir Ihnen gerne zur Verfügung.

Número de propiedad: 26390011 - 51069 Köln - Dellbrück

La propiedad



Número de propiedad: 26390011 - 51069 Köln - Dellbrück

La propiedad



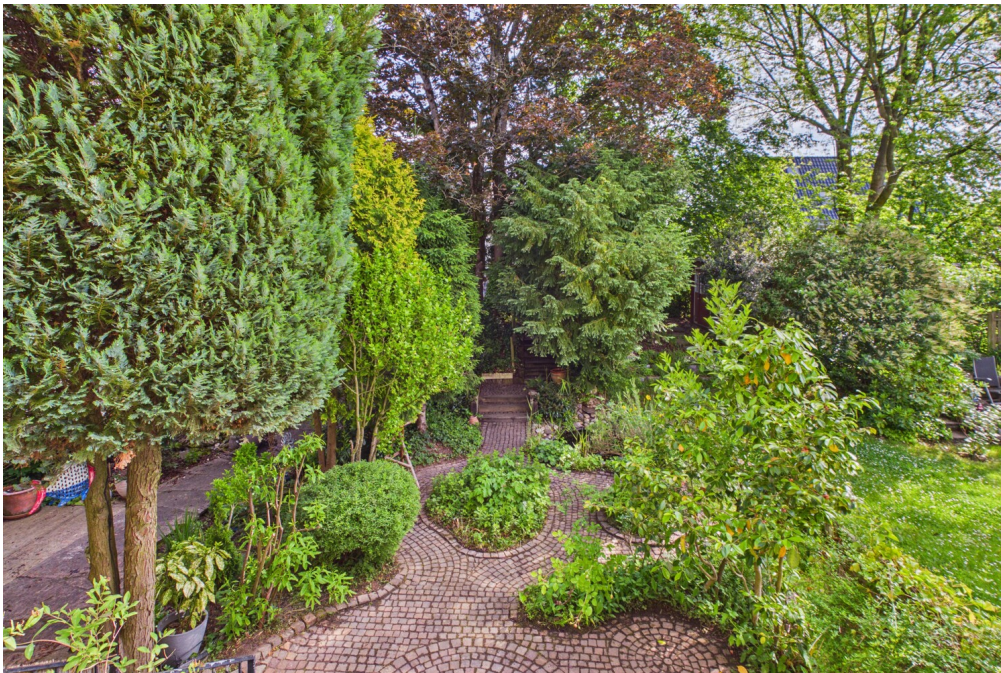
Número de propiedad: 26390011 - 51069 Köln - Dellbrück

La propiedad



Número de propiedad: 26390011 - 51069 Köln - Dellbrück

La propiedad



Número de propiedad: 26390011 - 51069 Köln - Dellbrück

Una primera impresión

Dieses gepflegte Reihenmittelhaus aus dem Jahr 1978 überzeugt mit einer großzügigen Wohnfläche von ca. 150 m², verteilt auf drei Etagen, und bietet ideale Voraussetzungen für Familien oder Paare mit Platzbedarf. Die durchdachte Raumaufteilung, zwei Loggien sowie der idyllische Garten schaffen ein angenehmes Wohnambiente mit vielen Rückzugsmöglichkeiten.

Im Erdgeschoss empfängt Sie ein Eingangsbereich, von dem aus Sie die weiteren Räume bequem erreichen. Ein praktischer Allzweckraum bietet zusätzlichen Stauraum. Ebenfalls auf dieser Ebene befindet sich die Heizungsanlage aus dem Jahr 1991. Ein vielseitig nutzbarer Hobbyraum beziehungsweise Gartenzimmer eröffnet direkten Bezug zum Außenbereich und eignet sich ideal als Freizeit-, Arbeits- oder Gästebereich.

Das 1. Obergeschoss bildet den zentralen Wohnbereich des Hauses. Der große, helle Wohn- und Essbereich sorgt für eine freundliche Atmosphäre und bietet viel Platz für gemeinsames Wohnen und geselliges Beisammensein. Die angrenzende Loggia erweitert den Wohnraum ins Freie. Die vorhandene Einbauküche kann mit einfachen Mitteln offen gestaltet werden und fügt sich praktisch in diese Wohnebene ein. Die Etage wird zusätzlich durch ein kleines Gäste-WC ergänzt.

Im 2. Obergeschoss befinden sich die privaten Rückzugsräume. Neben einem Schlafzimmer stehen zwei Kinderzimmer zur Verfügung, die Zugang zur zweiten Loggia bieten. Zwei Badezimmer, eines mit Badewanne und eines mit Dusche, sorgen für zusätzlichen Komfort im Familienalltag. Ein weiterer Abstellraum bietet praktischen Platz. Zusätzlich erhellt ein elektrisch zu öffnendes Oberlicht das Treppenhaus.

Der idyllische Garten rundet das attraktive Angebot ab und lädt zum Entspannen, Spielen oder geselligen Stunden im Freien ein. Insgesamt präsentiert sich dieses Reihenmittelhaus als großzügiges Zuhause mit viel Potenzial, angenehmer Wohnatmosphäre und familienfreundlicher Aufteilung.

Der Energieausweis ist beantragt und wird zeitnah nachgereicht.

Número de propiedad: 26390011 - 51069 Köln - Dellbrück

Todo sobre la ubicación

Dellbrück, ein grüner und familienfreundlicher Stadtteil von Köln-Mülheim, liegt im Osten der Stadt und grenzt an Bergisch Gladbach, Holweide und Dünnwald. Die Verkehrsanbindung ist sehr gut: Die Straßenbahnhaltestellen Thielenbruch und Dellbrücker Hauptstraße sind bequem fußläufig erreichbar. Die S-Bahn-Linie S11 bietet eine schnelle Verbindung in die Kölner Innenstadt und nach Bergisch Gladbach. Darüber hinaus sorgen mehrere Buslinien und die nahe gelegene Autobahn A3 für eine gute Erreichbarkeit.

Die Infrastruktur in Dellbrück ist mit zahlreichen Schulen, Kindergärten und Einkaufsmöglichkeiten, darunter auch kleinere Geschäfte und Supermärkte, gut ausgebaut. Besonders hervorzuheben ist die Dellbrücker Hauptstraße, die mit ihrem vielfältigen Angebot an Geschäften, Cafés und Restaurants ein beliebter Treffpunkt ist.

Dellbrück zeichnet sich durch seine naturnahe Wohnlage aus. Der Thurner Wald und der Höhenfelder See bieten hervorragende Erholungs- und Freizeitmöglichkeiten. Rad- und Wanderwege laden zu ausgedehnten Touren ein und auch der nahe gelegene Königsforst ist ein beliebtes Ziel für Naturliebhaber.

Die Wohnbebauung in Dellbrück ist geprägt von einer Mischung aus Einfamilienhäusern, Reihenhäusern und modernen Wohnanlagen, die eine angenehme Wohnatmosphäre schaffen. Das soziale Leben ist rege, zahlreiche Vereine, kulturelle Veranstaltungen und Feste stärken das Gemeinschaftsgefühl.

Insgesamt ist Dellbrück ein attraktiver und verkehrsgünstig gelegener Stadtteil, der durch seine naturnahe Lage, die umfassende Infrastruktur und die hohe Lebensqualität überzeugt. Sowohl Familien als auch Singles und Senioren finden hier ein angenehmes und lebenswertes Umfeld.

Número de propiedad: 26390011 - 51069 Köln - Dellbrück

Otros datos

GELDWÄSCHE: Als Immobilienmaklerunternehmen ist die von Poll Immobilien GmbH nach § 2 Abs. 1 Nr. 14 und § 11 Abs. 1, 2 Geldwäschegesetz (GwG) dazu verpflichtet, bei der Begründung einer Geschäftsbeziehung die Identität des Vertragspartners festzustellen und zu überprüfen, bzw. sobald ein ernsthaftes Interesse an der Durchführung des Immobilienkaufvertrages besteht. Hierzu ist es erforderlich, dass wir nach § 11 Abs. 4 GwG die relevanten Daten Ihres Personalausweises festhalten (wenn Sie als natürliche Person handeln) – beispielsweise mittels einer Kopie. Bei einer juristischen Person benötigen wir eine Kopie des Handelsregisterauszugs, aus welchem der wirtschaftlich Berechtigte hervorgeht. Das Geldwäschegesetz sieht vor, dass der Makler die Kopien bzw. Unterlagen fünf Jahre aufbewahren muss. Als unser Vertragspartner haben Sie auch eine Mitwirkungspflicht nach § 11 Abs. 6 GwG.

HAFTUNG: Wir weisen darauf hin, dass die von uns weitergegebenen Objektinformationen, Unterlagen, Pläne etc. vom Verkäufer bzw. Vermieter stammen. Eine Haftung für die Richtigkeit oder Vollständigkeit der Angaben übernehmen wir daher nicht. Es obliegt daher unseren Kunden, die darin enthaltenen Objektinformationen und Angaben auf ihre Richtigkeit hin zu überprüfen. Alle Immobilienangebote sind freibleibend und vorbehaltlich Irrtümer, Zwischenverkauf- und Vermietung oder sonstiger Zwischenverwertung.

UNSER SERVICE FÜR SIE ALS EIGENTÜMER:

Planen Sie den Verkauf oder die Vermietung Ihrer Immobilie, so ist es für Sie wichtig, deren Marktwert zu kennen. Lassen Sie kostenfrei und unverbindlich den aktuellen Wert Ihrer Immobilie professionell durch einen unserer Immobilienspezialisten einschätzen. Unser bundesweites und internationales Netzwerk ermöglicht es uns, Verkäufer bzw. Vermieter und Interessenten bestmöglich zusammenzuführen.

Número de propiedad: 26390011 - 51069 Köln - Dellbrück

Contacto con el socio

Para más información, diríjase a su persona de contacto:

Alexander Péus

Dellbrücker Hauptstraße 118, 51069 Köln

Tel.: +49 221 - 29 74 84 95

E-Mail: koeln.dellbrueck@von-poll.com

Al aviso legal de von Poll Immobilien GmbH

www.von-poll.com