

Palma De Mallorca - Palma

# Majestuoso ático de lujo en Palma con vistas incomparables

*Número de propiedad: ES265951*



**PRECIO DE COMPRA: 2.950.000 EUR • SUPERFICIE HABITABLE: ca. 315 m<sup>2</sup> • HABITACIONES: 5**

**Número de propiedad: ES265951 - 07012 Palma De Mallorca - Palma**

- De un vistazo**
- La propiedad**
- Datos energéticos**
- Planos de planta**
- Una primera impresión**
- Detalles de los servicios**
- Todo sobre la ubicación**
- Otros datos**
- Contacto con el socio**

Número de propiedad: **ES265951 - 07012 Palma De Mallorca - Palma**

## De un vistazo

Número de propiedad	<b>ES265951</b>	Precio de compra	<b>2.950.000 EUR</b>
Superficie habitable	<b>ca. 315 m<sup>2</sup></b>	Piso	<b>Ático</b>
Piso	<b>2</b>	Estado de la propiedad	<b>cuidado</b>
Habitaciones	<b>5</b>	Características	<b>Terraza, WC para invitados, Chimenea</b>
Dormitorios	<b>4</b>		
Baños	<b>4</b>		

Número de propiedad: ES265951 - 07012 Palma De Mallorca - Palma

## Datos energéticos

Tipo de calefacción	Calefacción por suelo radiante	Clase de eficiencia energética	F
Certificado energético válido hasta	29.12.2031		
Fuente de energía	Eléctrica		
Información energética	En trámite		

Número de propiedad: ES265951 - 07012 Palma De Mallorca - Palma

## La propiedad



Número de propiedad: ES265951 - 07012 Palma De Mallorca - Palma

## La propiedad



Número de propiedad: ES265951 - 07012 Palma De Mallorca - Palma

## La propiedad



Número de propiedad: ES265951 - 07012 Palma De Mallorca - Palma

## La propiedad



Número de propiedad: ES265951 - 07012 Palma De Mallorca - Palma

## La propiedad



Número de propiedad: ES265951 - 07012 Palma De Mallorca - Palma

## La propiedad



Número de propiedad: ES265951 - 07012 Palma De Mallorca - Palma

## La propiedad



Número de propiedad: ES265951 - 07012 Palma De Mallorca - Palma

## La propiedad



Número de propiedad: ES265951 - 07012 Palma De Mallorca - Palma

## La propiedad



Número de propiedad: ES265951 - 07012 Palma De Mallorca - Palma

## La propiedad



Número de propiedad: ES265951 - 07012 Palma De Mallorca - Palma

## La propiedad



Número de propiedad: ES265951 - 07012 Palma De Mallorca - Palma

## La propiedad



Número de propiedad: ES265951 - 07012 Palma De Mallorca - Palma

## La propiedad



Número de propiedad: ES265951 - 07012 Palma De Mallorca - Palma

## La propiedad



Número de propiedad: ES265951 - 07012 Palma De Mallorca - Palma

## La propiedad



Número de propiedad: ES265951 - 07012 Palma De Mallorca - Palma

## La propiedad



Número de propiedad: ES265951 - 07012 Palma De Mallorca - Palma

## La propiedad



Número de propiedad: ES265951 - 07012 Palma De Mallorca - Palma

## La propiedad



Número de propiedad: ES265951 - 07012 Palma De Mallorca - Palma

## La propiedad



Número de propiedad: ES265951 - 07012 Palma De Mallorca - Palma

## La propiedad



Número de propiedad: ES265951 - 07012 Palma De Mallorca - Palma

## La propiedad



Número de propiedad: ES265951 - 07012 Palma De Mallorca - Palma

## La propiedad



Número de propiedad: ES265951 - 07012 Palma De Mallorca - Palma

## La propiedad



Número de propiedad: ES265951 - 07012 Palma De Mallorca - Palma

## La propiedad



Número de propiedad: ES265951 - 07012 Palma De Mallorca - Palma

## La propiedad



Número de propiedad: ES265951 - 07012 Palma De Mallorca - Palma

## La propiedad



Número de propiedad: ES265951 - 07012 Palma De Mallorca - Palma

## La propiedad



Número de propiedad: ES265951 - 07012 Palma De Mallorca - Palma

## La propiedad



Número de propiedad: ES265951 - 07012 Palma De Mallorca - Palma

## La propiedad



Número de propiedad: ES265951 - 07012 Palma De Mallorca - Palma

## La propiedad



Número de propiedad: ES265951 - 07012 Palma De Mallorca - Palma

## La propiedad



Número de propiedad: ES265951 - 07012 Palma De Mallorca - Palma

## La propiedad



Número de propiedad: ES265951 - 07012 Palma De Mallorca - Palma

## La propiedad



Número de propiedad: ES265951 - 07012 Palma De Mallorca - Palma

## La propiedad



Número de propiedad: ES265951 - 07012 Palma De Mallorca - Palma

## La propiedad



Número de propiedad: ES265951 - 07012 Palma De Mallorca - Palma

## La propiedad



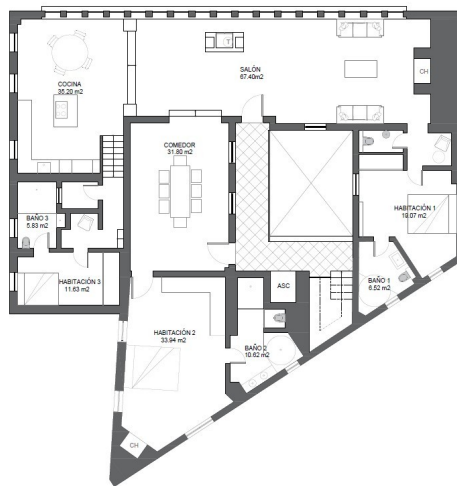
Número de propiedad: ES265951 - 07012 Palma De Mallorca - Palma

## La propiedad

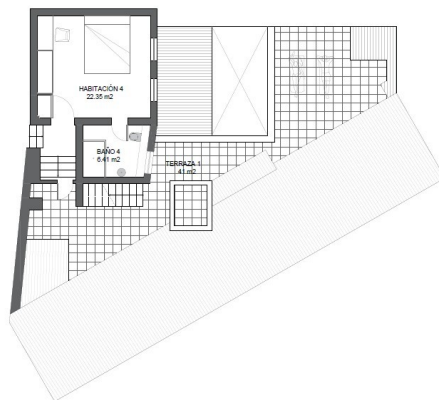


Número de propiedad: ES265951 - 07012 Palma De Mallorca - Palma

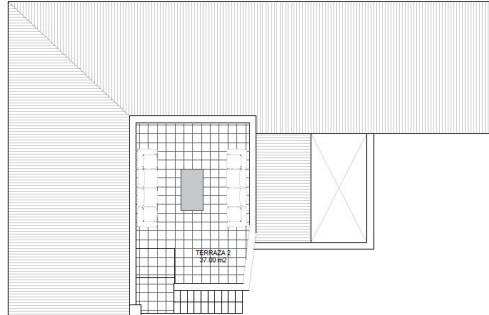
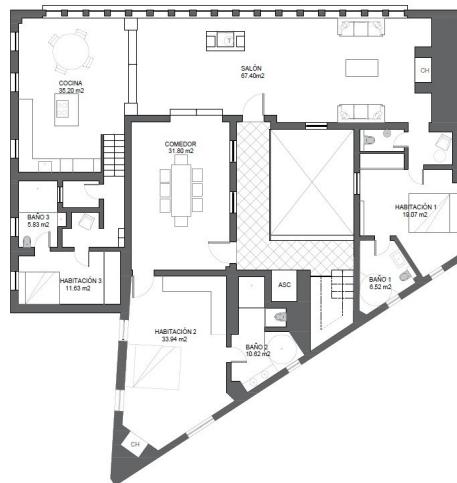
## Planos de planta

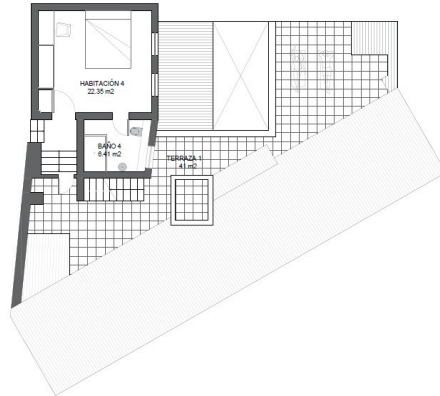
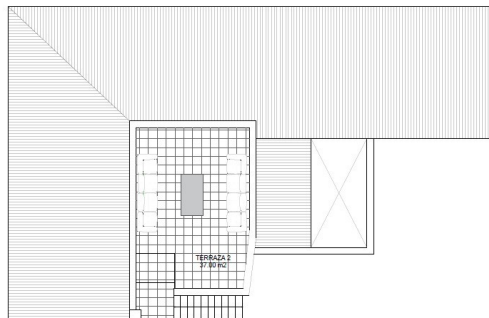


PLANTA ACCESO  
E: 1/100



PLANTA ÁTICO  
E: 1/100

TERRAZA ÁTICO  
E: 1/100PLANTA ACCESO  
E: 1/100

PLANTA ÁTICO  
E: 1/100TERRAZA ÁTICO  
E: 1/100

Este plano no está a escala. Los documentos nos fueron entregados por el cliente. Por esta razón, no podemos garantizar la exactitud de la información.

**Número de propiedad: ES265951 - 07012 Palma De Mallorca - Palma**

## Una primera impresión

En el corazón del casco antiguo de Palma, en un majestuoso edificio histórico, se encuentra este espectacular ático único en su categoría, donde el encanto señorial se fusiona con el confort contemporáneo y unas vistas absolutamente privilegiadas a la Catedral, al casco antiguo y al puerto de Palma.

Completamente reformada con exquisito gusto en 2004, esta extraordinaria propiedad ocupa íntegramente la última planta del edificio y ofrece máxima privacidad gracias a su acceso directo mediante ascensor. Sus impresionantes 315 m<sup>2</sup> de superficie habitable han sido diseñados para disfrutar de amplitud, elegancia y tranquilidad en cada estancia.

Las dos magníficas terrazas, con aproximadamente 70 m<sup>2</sup>, regalan vistas panorámicas al casco antiguo, al puerto de Palma y a la emblemática Catedral, creando un escenario incomparable tanto de día como al atardecer.

La vivienda dispone de una sofisticada zona de estar de grandes dimensiones, integrada con una moderna cocina abierta de estilo americano, además de un elegante comedor independiente ideal para reuniones y celebraciones. La suite principal cuenta con un amplio baño en suite y un ambiente íntimo y relajante. Los otros tres dormitorios, todos ellos con baño en suite, se distribuyen estratégicamente para garantizar privacidad y comodidad a familiares e invitados.

Esta exclusiva propiedad también ofrece aseo de cortesía, calefacción central de gas con suelo radiante parcial, aire acondicionado y dos acogedoras chimeneas. Los nobles materiales y acabados —como los suelos de mármol y parquet macizo, las vigas vistas y la elegante entrada señorial— aportan carácter y autenticidad a una residencia verdaderamente excepcional.

Una joya irrepetible en una de las ubicaciones más codiciadas de Palma.

**Número de propiedad: ES265951 - 07012 Palma De Mallorca - Palma**

## **Detalles de los servicios**

- Aseo de invitados
- Cocina abierta
- Suelos de mármol
- Suelos de parqueté
- Chimenea
- Climatización
- Terraza
- Calefacción central
- Suelo radiante
- Calefacción de gas

**Número de propiedad: ES265951 - 07012 Palma De Mallorca - Palma**

## **Todo sobre la ubicación**

**Palma, capital de Mallorca, se encuentra en el oeste del Mediterráneo y combina historia, cultura y mar. Su imponente catedral gótica de Santa María domina la bahía, mientras que el casco antiguo, con callejuelas de origen árabe, permite sentir la historia de la isla en cada paso.**

**La ciudad ofrece museos, espectáculos, tiendas de marcas internacionales y una amplia oferta gastronómica con los platos típicos de Mallorca. Las playas cercanas, como Illetas y El Arenal, y el elegante puerto de Puerto Portals, con restaurantes y boutiques de lujo, completan su atractivo.**

**El centro comercial Porto Pi y el Casino de Palma están a 100 metros, y el aeropuerto a solo 10 minutos en coche. El Palacio Marivent, residencia de verano de la familia real española, se encuentra muy cerca, al igual que varias playas.**

**Número de propiedad: ES265951 - 07012 Palma De Mallorca - Palma**

## Otros datos

**Por lo general, recomendamos que un abogado especializado compruebe la situación del derecho de construcción. Todos los datos se basan exclusivamente en la información facilitada por el propietario o cliente. No asumimos ninguna responsabilidad por la integridad, exactitud y actualidad de la información. Los gastos de intermediación corren a cargo del vendedor. Los impuestos, gastos notariales y registrales derivados de la compra corren a cargo del comprador.**

**Número de propiedad: ES265951 - 07012 Palma De Mallorca - Palma**

## **Contacto con el socio**

**Para más información, diríjase a su persona de contacto:**

**Florian Waetzoldt**

---

**Placa Hostals 11, 07320 Santa Maria del Camí**

**Tel.: +34 871 - 201 945**

**E-Mail: [santamaria@von-poll.com](mailto:santamaria@von-poll.com)**

*Al aviso legal de von Poll Immobilien GmbH*

---

**[www.von-poll.com](http://www.von-poll.com)**