

Puerto de Pollensa – Nord

Excelente planta baja con piscina, frente al mar en Puerto de Pollensa

Número de propiedad: ES255373



PRECIO DE COMPRA: 2.200.000 EUR • SUPERFICIE HABITABLE: ca. 115 m² • HABITACIONES: 4

Número de propiedad: ES255373 - 07470 Puerto de Pollensa – Nord

- De un vistazo
- La propiedad
- Una primera impresión
- Contacto con el socio

Número de propiedad: ES255373 - 07470 Puerto de Pollensa – Nord

De un vistazo

Número de propiedad	ES255373
Superficie habitable	ca. 115 m²
Habitaciones	4
Dormitorios	3
Baños	3
Tipo de aparcamiento	1 x Aparcamiento de varias plantas

Precio de compra	2.200.000 EUR
Piso	Planta baja
Estado de la propiedad	a estrenar
Características	Terraza, Piscina

Número de propiedad: ES255373 - 07470 Puerto de Pollensa – Nord

La propiedad



Número de propiedad: ES255373 - 07470 Puerto de Pollensa – Nord

La propiedad



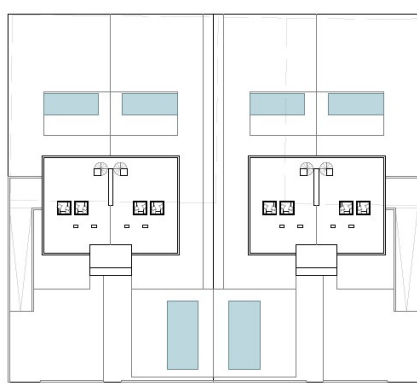
Número de propiedad: ES255373 - 07470 Puerto de Pollensa – Nord

La propiedad

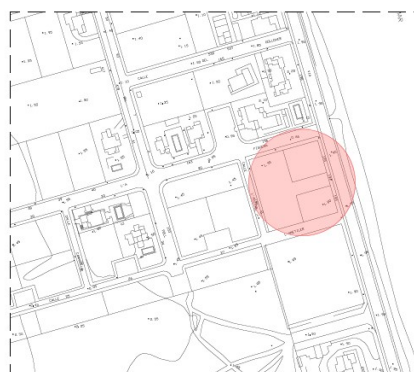


Número de propiedad: ES255373 - 07470 Puerto de Pollensa – Nord

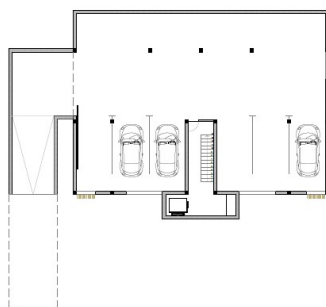
La propiedad



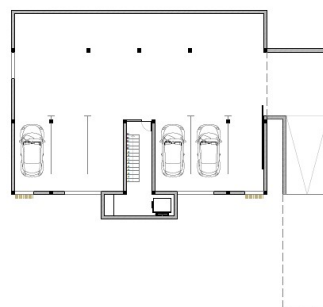
EMPLAZAMIENTO



SITUACIÓN
Escala 1:500

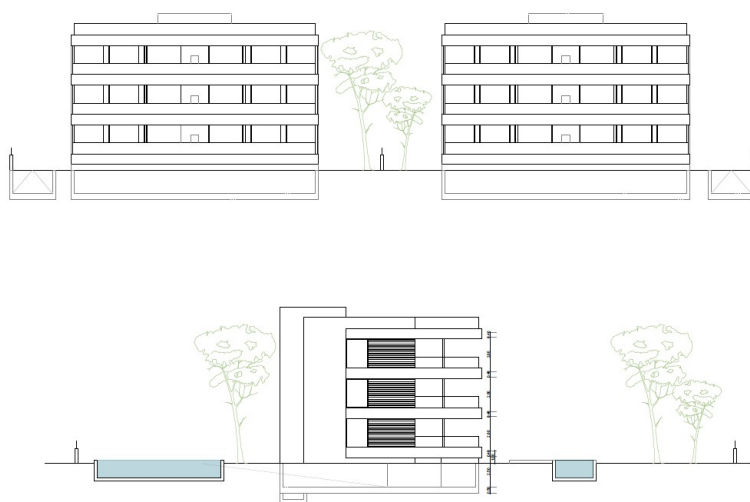


PLANTA SÓTANO



Número de propiedad: ES255373 - 07470 Puerto de Pollensa – Nord

La propiedad



Número de propiedad: ES255373 - 07470 Puerto de Pollensa – Nord

La propiedad



Número de propiedad: ES255373 - 07470 Puerto de Pollensa – Nord

La propiedad



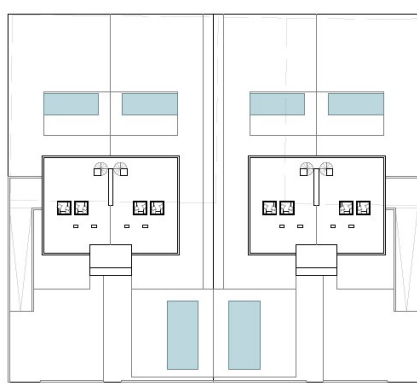
Número de propiedad: ES255373 - 07470 Puerto de Pollensa – Nord

La propiedad



Número de propiedad: ES255373 - 07470 Puerto de Pollensa – Nord

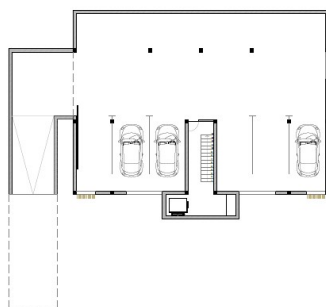
La propiedad



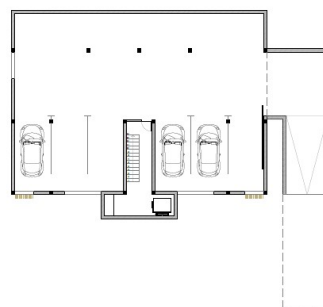
EMPLAZAMIENTO



SITUACIÓN
Escala 1:500

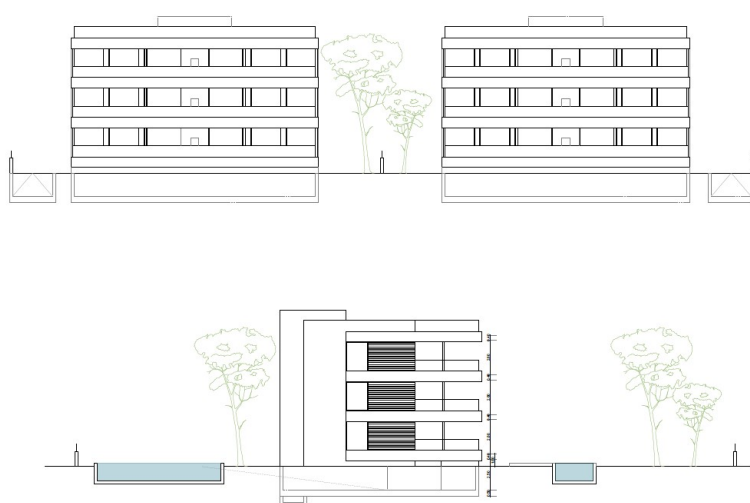


PLANTA SÓTANO



Número de propiedad: ES255373 - 07470 Puerto de Pollensa – Nord

La propiedad



Número de propiedad: ES255373 - 07470 Puerto de Pollensa – Nord

Una primera impresión

Fabulosa planta baja de nueva construcción directamente frente al mar en Puerto de Pollensa, una de las zonas más privilegiadas de Mallorca. Ubicada a unos pocos metros de todos los servicios públicos y de interés y en el mismo tiempo en una zona residencial y tranquila con acceso directo al mar. Se trata de un apartamento en planta baja, situado en el edificio de nueva construcción. En total son dos edificios de nueva construcción, cuáles albergan 12 apartamentos: 4 áticos, 4 primeras plantas y 4 plantas bajas.

Este fantástico apartamento dispone de 145 m² construidos, una gran terraza, acceso directo al jardín y piscina comunitaria con zona solarium. Las vistas desde aquí son espectaculares. Ofrece tres dormitorios de generoso tamaño con el baño en suite cada uno. Un espacio abierto y lleno de luz natural gracias a enormes ventanales y buena exposición al sol, albergando moderna cocina amueblada y equipada con zona comedor y fabuloso salón. Toda la propiedad goza de espectaculares vistas a la playa con arena blanca y a la bahía de Pollensa. Grandes ventanales, el sistema de aire acondicionado centralizado y una plaza privada de parking, completan esta fabulosa propiedad en primera línea del mar.

¡Este apartamento es una auténtica joya que invita a disfrutar de la vida para siempre!
¡No pierda esta oportunidad de adquirir su propio y privado paraíso!

Número de propiedad: ES255373 - 07470 Puerto de Pollensa – Nord

Contacto con el socio

Para más información, dirijase a su persona de contacto:

Christian W. Czarnetzki

C./Cecilio Metelo 67, E-07460 Pollensa

Tel.: +34 971 530 088

E-Mail: pollensa@von-poll.com

Al aviso legal de von Poll Immobilien GmbH

www.von-poll.com