

Pollensa - Nord

# Exscelente finca de nueva construccion entre Pollensa y Puerto de Pollensa

*Número de propiedad: ES255317*



**PRECIO DE COMPRA: 3.475.000 EUR • SUPERFICIE HABITABLE: ca. 368 m<sup>2</sup> • HABITACIONES: 6 •  
SUPERFICIE DEL TERRENO: 18.108 m<sup>2</sup>**

**Número de propiedad: ES255317 - 07460 Pollensa - Nord**

- **De un vistazo**
- **La propiedad**
- **Datos energéticos**
- **Una primera impresión**
- **Contacto con el socio**

Número de propiedad: ES255317 - 07460 Pollensa - Nord

## De un vistazo

Número de propiedad	ES255317	Precio de compra	3.475.000 EUR
Superficie habitable	ca. 368 m <sup>2</sup>	Casa	Finca
Habitaciones	6	Estado de la propiedad	a estrenar
Dormitorios	4	Características	Terraza, WC para invitados, Piscina, Chimenea
Baños	4		
Año de construcción	2023		

Número de propiedad: ES255317 - 07460 Pollensa - Nord

## Datos energéticos

Tipo de calefacción	Calefacción por suelo radiante	Clase de eficiencia energética	B
Información energética	En trámite		

Número de propiedad: ES255317 - 07460 Pollensa - Nord

## La propiedad



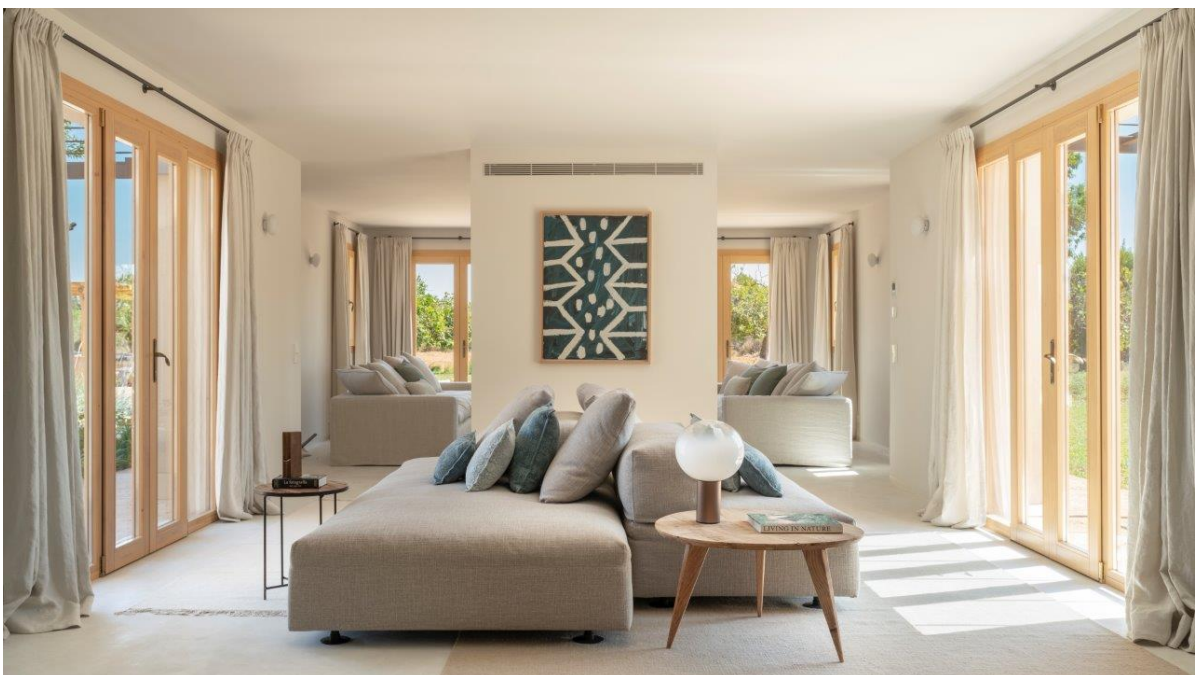
Número de propiedad: ES255317 - 07460 Pollensa - Nord

## La propiedad



Número de propiedad: ES255317 - 07460 Pollensa - Nord

## La propiedad



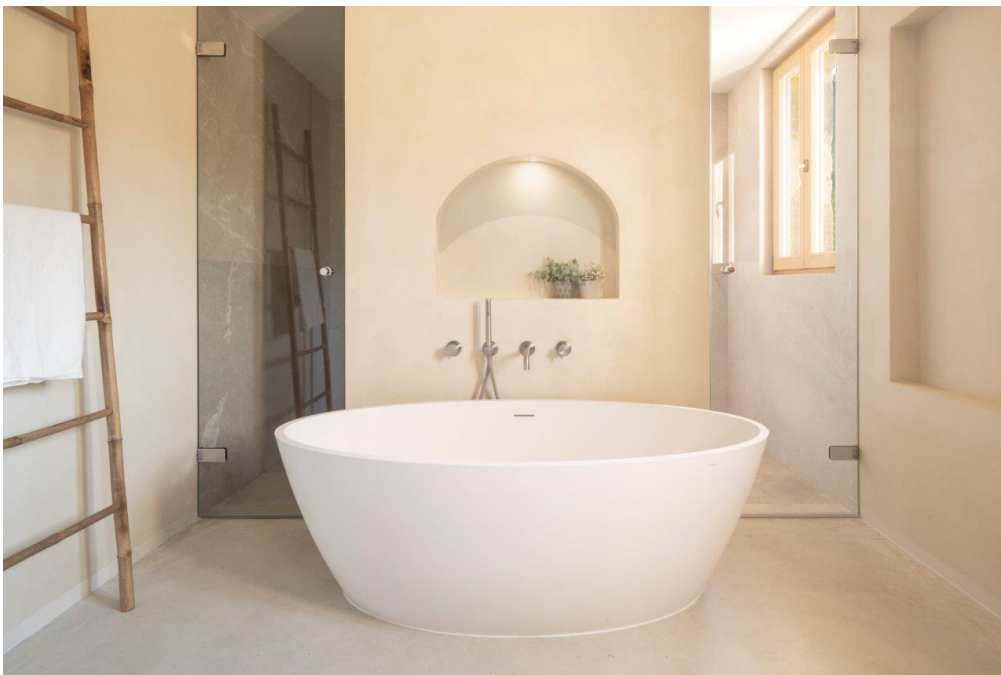
Número de propiedad: ES255317 - 07460 Pollensa - Nord

## La propiedad



Número de propiedad: ES255317 - 07460 Pollensa - Nord

## La propiedad



Número de propiedad: ES255317 - 07460 Pollensa - Nord

## La propiedad



**Número de propiedad: ES255317 - 07460 Pollensa - Nord**

## Una primera impresión

Ubicada en el campo Mediterráneo, cerca del Puerto de Pollensa, esta finca es ideal para aquellos que desean disfrutar de privacidad y al mismo tiempo estar cerca de la ciudad. A tan solo unos pocos minutos en coche a cualquier punto de Pollensa o al puerto, con su magnífica playa de arena blanca.

Con una parcela de aproximadamente 18.108 m<sup>2</sup>, los propietarios pueden disfrutar de la tranquilidad del campo, con vistas extensas hacia las montañas.

La vivienda ofrece una superficie de aprox. 368 m<sup>2</sup> distribuidos en dos plantas. Alberga en total cuatro dormitorios de buen tamaño, todos con su propio baño en suite, ofreciendo un espacio privado y cómodo para todos los habitantes. Tres de los dormitorios están situados en la planta baja, cada uno con acceso directo al exterior, permitiendo disfrutar de las vistas al campo. En la planta superior, se encuentra la suite principal, la verdadera joya de la propiedad, incluyendo un amplio dormitorio, un baño en suite, un vestidor y una terraza privada. También hay una pequeña estancia que puede ser utilizada como la biblioteca o despacho.

La planta baja se destaca por una gran cocina-comedor, diseñada para funcionar como el corazón del hogar, que invita a reunir a familiares y amigos. El espacio se extiende hacia un amplio salón que conduce a una gran terraza exterior y un fantástico jardín verde. En esta área, las pérgolas ofrecen sombra y un espacio ideal para relajarse después de un baño refrescante en la piscina de agua salada.

Los materiales utilizados en la construcción son de primera calidad, lo que se refleja en cada detalle de la vivienda. La abundante luz natural se filtra a través de las grandes ventanas, enmarcando el paisaje verde y las montañas circundantes. La calefacción por suelo radiante, el aire acondicionado y la chimenea aseguran el confort en cualquier estación del año. Además, la finca cuenta con su propio pozo de agua.

Con su mezcla de espacio, confort y ubicación estratégica, esta finca es una oportunidad excepcional para adquirir una residencia en una de las zonas más codiciadas de la isla.

**Número de propiedad: ES255317 - 07460 Pollensa - Nord**

## **Contacto con el socio**

**Para más información, diríjase a su persona de contacto:**

**Florian Waetzoldt**

---

**Placa Hostals 11, 07320 Santa Maria del Camí**

**Tel.: +34 871 - 201 945**

**E-Mail: [santamaria@von-poll.com](mailto:santamaria@von-poll.com)**

*Al aviso legal de von Poll Immobilien GmbH*

---

**[www.von-poll.com](http://www.von-poll.com)**