

Llucmajor - Süd

# Excelente y moderna villa con vistas directas al mar en Bahía Azul, Llucmajor

*Número de propiedad: ES255161*



**PRECIO DE COMPRA: 2.980.000 EUR • SUPERFICIE HABITABLE: ca. 388 m<sup>2</sup> • HABITACIONES: 6 •  
SUPERFICIE DEL TERRENO: 1.561 m<sup>2</sup>**

**Número de propiedad: ES255161 - 07609 Lluçmajor - Süd**

- De un vistazo
- La propiedad
- Datos energéticos
- Una primera impresión
- Contacto con el socio

Número de propiedad: ES255161 - 07609 Lluçmajor - Süd

## De un vistazo

Número de propiedad	ES255161	Precio de compra	2.980.000 EUR
Superficie habitable	ca. 388 m <sup>2</sup>	Casa	Villa
Habitaciones	6	Estado de la propiedad	Estructura
Dormitorios	5	Características	Terraza, WC para invitados, Piscina, Chimenea
Baños	5		
Año de construcción	1988		
Tipo de aparcamiento	1 x Garaje		

Número de propiedad: ES255161 - 07609 Lluçmajor - Süd

## Datos energéticos

Tipo de calefacción	Calefacción por suelo radiante	Clase de eficiencia energética	E
Fuente de energía	Electro	Año de construcción según el certificado energético	1988
Certificado energético válido hasta	11.03.2034		
Información energética	En trámite		

Número de propiedad: ES255161 - 07609 Lluçmajor - Süd

## La propiedad



Número de propiedad: ES255161 - 07609 Lluçmajor - Süd

## La propiedad



Número de propiedad: ES255161 - 07609 Lluçmajor - Süd

## La propiedad



Número de propiedad: ES255161 - 07609 Lluçmajor - Süd

## La propiedad



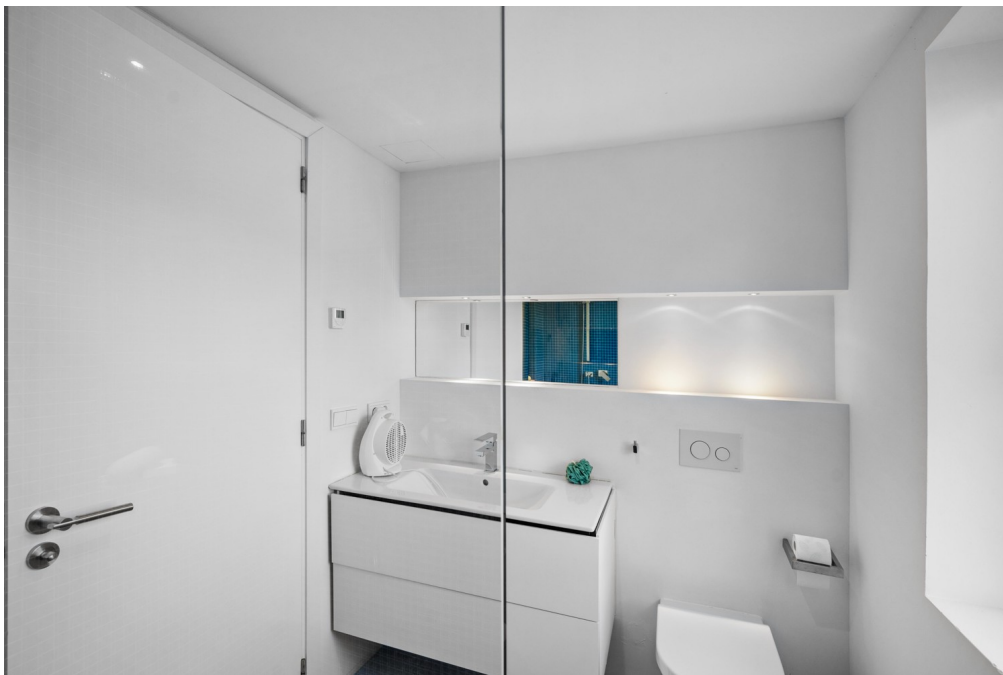
Número de propiedad: ES255161 - 07609 Lluçmajor - Süd

## La propiedad



Número de propiedad: ES255161 - 07609 Lluçmajor - Süd

## La propiedad



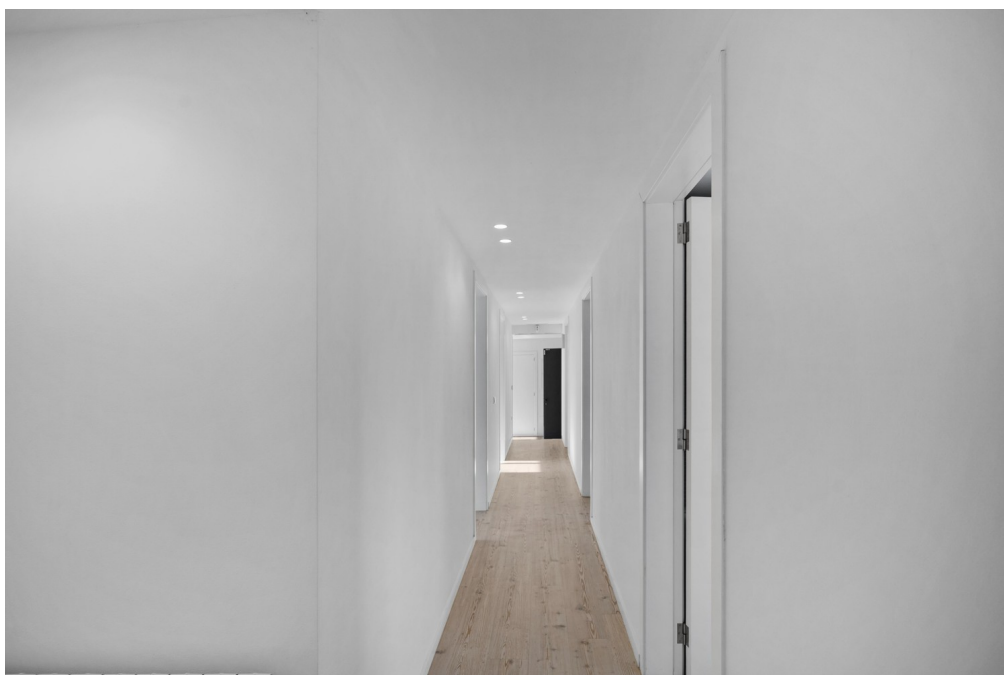
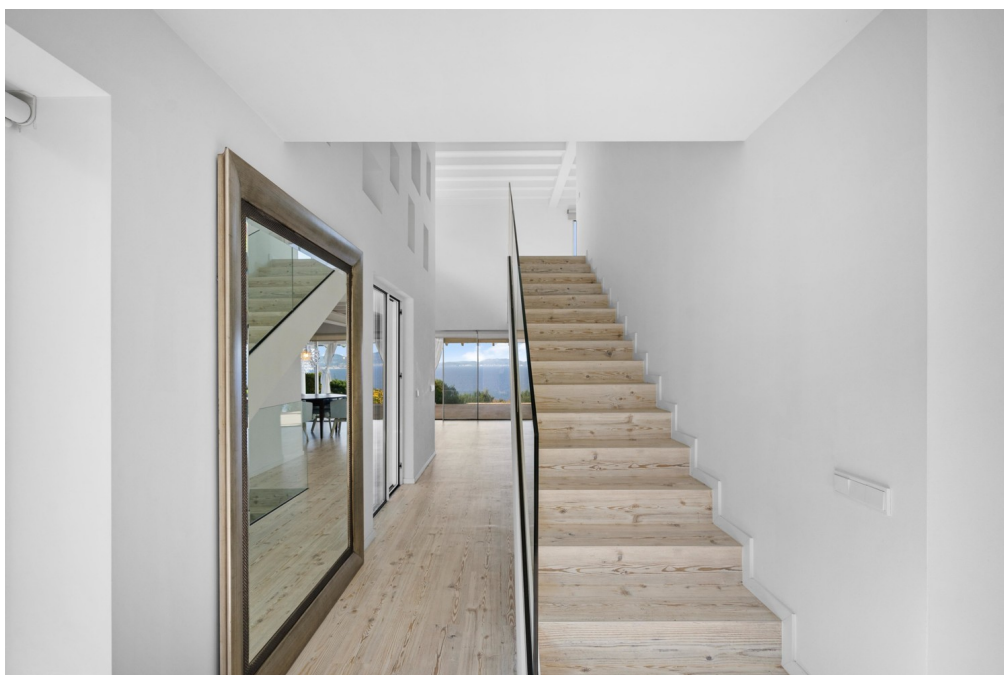
Número de propiedad: ES255161 - 07609 Lluçmajor - Süd

## La propiedad



Número de propiedad: ES255161 - 07609 Lluçmajor - Süd

## La propiedad



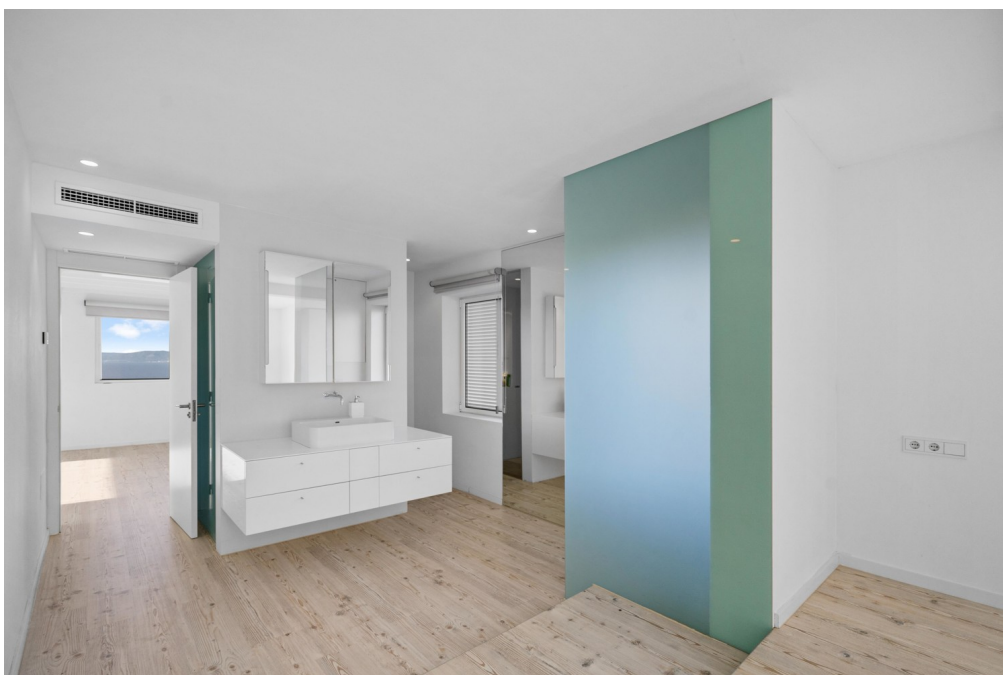
Número de propiedad: ES255161 - 07609 Lluçmajor - Süd

## La propiedad



Número de propiedad: ES255161 - 07609 Lluçmajor - Süd

## La propiedad



Número de propiedad: ES255161 - 07609 Lluçmajor - Süd

## La propiedad



Número de propiedad: ES255161 - 07609 Lluçmajor - Süd

## La propiedad



Número de propiedad: ES255161 - 07609 Lluçmajor - Süd

## La propiedad



**Número de propiedad: ES255161 - 07609 Lluçmajor - Süd**

## Una primera impresión

Impresionante villa, totalmente renovada y con vistas directas al mar, se encuentra en un entorno tranquilo y acogedor de Lluçmajor, en Bahía Azul. El centro de Palma, con todos sus servicios necesarios, y el aeropuerto internacional, están a tan solo 20 min. en coche.

Situada en una parcela de aprox. 1560 m<sup>2</sup>, esta propiedad ofrece un área de vida generosa de aprox. 388 m<sup>2</sup>, distribuida en dos plantas bien organizadas. Ofrece un total de cinco dormitorios de generoso tamaño, cada uno con su propio baño en suite, amplio y soleado espacio abierto, albergando salón con chimenea, zona-comedor y espectacular y moderna cocina, amueblada y equipada con electrodomésticos de alta gama. El dormitorio principal es un amplio espacio que ocupa toda la planta superior, que incluye una zona de despacho, un vestidor y un lujoso baño en suite, un refugio perfecto para el descanso y la relajación, proporcionando también un acceso directo a una terraza privada.

Todos los dormitorios están diseñados para maximizar el confort y la luminosidad, con ventanas amplias que permiten la entrada de abundante luz natural. La calefacción central y el sistema de calefacción por suelo radiante aseguran una temperatura agradable en toda la propiedad, independientemente de la estación.

Las áreas exteriores de esta villa son tanto prácticas como estéticamente agradables. Una piscina de 50 m<sup>2</sup> ofrece un lugar ideal para refrescarse durante los calurosos días de verano, mientras que el generoso porche frontal proporciona vistas impresionantes al mar y al paisaje circundante, un lugar perfecto para relajarse al final del día. También dispone de un área de barbacoa perfecta para reuniones familiares.

El sótano alberga un garaje, una sala de máquinas y un cuarto de lavado,

añadiendo funcionalidad y comodidad a esta excepcional vivienda.

Con su combinación de diseño moderno, características prácticas y ubicación en un entorno sereno, esta villa representa una oportunidad única para aquellos que buscan un hogar que satisfaga todas sus necesidades.

**Número de propiedad: ES255161 - 07609 Lluçmajor - Süd**

## Contacto con el socio

Para más información, diríjase a su persona de contacto:

Christian W. Czarnetzki

---

C./Cecilio Metelo 67, E-07460 Pollensa

Tel.: +34 971 530 088

E-Mail: [pollensa@von-poll.com](mailto:pollensa@von-poll.com)

*Al aviso legal de von Poll Immobilien GmbH*

---

[www.von-poll.com](http://www.von-poll.com)