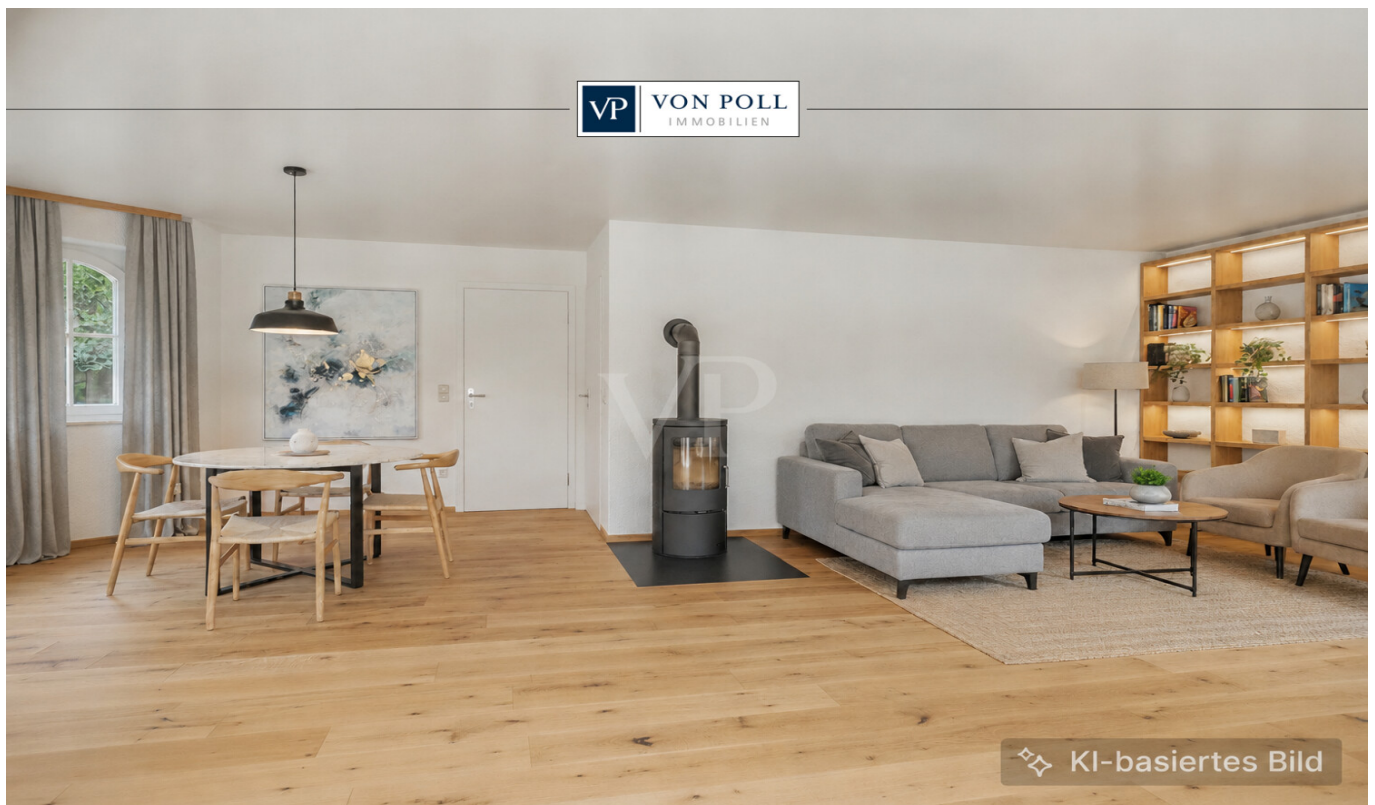


Grafenau

Gepflegte Doppelhaushälfte mit tollem Raumangebot in Ortsrandlage

Número de propiedad: 26143016DUP



PRECIO DE COMPRA: 530.000 EUR • SUPERFICIE HABITABLE: ca. 159,23 m² • HABITACIONES: 5 •
SUPERFICIE DEL TERRENO: 310 m²

Número de propiedad: 26143016DUP - 71120 Grafenau

- **De un vistazo**
- **La propiedad**
- **Datos energéticos**
- **Planos de planta**
- **Una primera impresión**
- **Todo sobre la ubicación**
- **Otros datos**
- **Contacto con el socio**

Número de propiedad: 26143016DUP - 71120 Grafenau

De un vistazo

Número de propiedad	26143016DUP	Precio de compra	530.000 EUR
Superficie habitable	ca. 159,23 m ²	Casa	Casas bifamiliares
Tipo de techo	Techo a dos aguas	Comisión	Käuferprovision beträgt 3,57 % (inkl. MwSt.) des beurkundeten Kaufpreises
Habitaciones	5	Estado de la propiedad	para reformar
Dormitorios	4	Método de construcción	Sólido
Baños	2	Características	Terraza, WC para invitados, Chimenea, Cocina empotrada, Balcón
Año de construcción	1988		
Tipo de aparcamiento	1 x Garaje		

Número de propiedad: 26143016DUP - 71120 Grafenau

Datos energéticos

Tipo de calefacción	Calefacción por suelo radiante	Certificado energético	Certificado de consumo
Fuente de energía	Aceite	Consumo de energía final	186.80 kWh/m ² a
Certificado energético válido hasta	03.08.2035	Clase de eficiencia energética	F
Fuente de energía	Aceite	Año de construcción según el certificado energético	1988

Número de propiedad: 26143016DUP - 71120 Grafenau

La propiedad



Número de propiedad: 26143016DUP - 71120 Grafenau

La propiedad



Número de propiedad: 26143016DUP - 71120 Grafenau

La propiedad



Número de propiedad: 26143016DUP - 71120 Grafenau

La propiedad



Número de propiedad: 26143016DUP - 71120 Grafenau

La propiedad



Número de propiedad: 26143016DUP - 71120 Grafenau

La propiedad



Número de propiedad: 26143016DUP - 71120 Grafenau

La propiedad



Número de propiedad: 26143016DUP - 71120 Grafenau

La propiedad



KI-basiertes Bild

Número de propiedad: 26143016DUP - 71120 Grafenau

La propiedad



Dieses Angebot ist eine Kooperation zwischen



und



Bühlstraße 12 - 71263 Weil der Stadt - Tel.: 0176 70 25 80 11

Número de propiedad: 26143016DUP - 71120 Grafenau

La propiedad

FÜR SIE IN DEN BESTEN LAGEN

VP VON POLL
IMMOBILIEN®

VP www.von-poll.com

VP 07152 - 90 71 13 0 VP

Eigentümern bieten wir eine kostenfreie und unverbindliche
Marktpreiseinschätzung ihrer Immobilie an.
07152 - 90 71 13 0
Wir freuen uns, von Ihnen zu hören.

www.von-poll.com/leonberg

VP VON POLL
FINANCE

WIR FINANZIEREN ALLES – AUSSER LUFTSCHLÖSSER

WIR HABEN FÜR SIE
IHRE WUNSCHFINANZIERUNG
AUS RUND 700 FINANZINSTITUTEN

Wir bieten Ihnen unabhängige
Finanzierungsberatung, überprüfen Ihre
bestehende Finanzierung oder klären, welche
Immobilie für Sie finanziell in Frage kommt!

JETZT HIER BERATEN LASSEN.

AKTUELLE ZINSEN
bei einem Nettodarlehensbetrag von 350.000 €

3,70% p.a.

effektiver Jahreszins, 10 Jahre Sollzinsbindung
3,63% p.a. gebundener Sollzins

Sollzinsbindung	gebundener Sollzins	effektiver Jahreszins
5 Jahre	3,56% p.a.	3,66% p.a.
10 Jahre	3,63% p.a.	3,70% p.a.
30 Jahre	4,22% p.a.	4,32% p.a.

Stand 02.06.2026

Konditionen
wie im Internet,
Ansprechpartner
vor Ort!

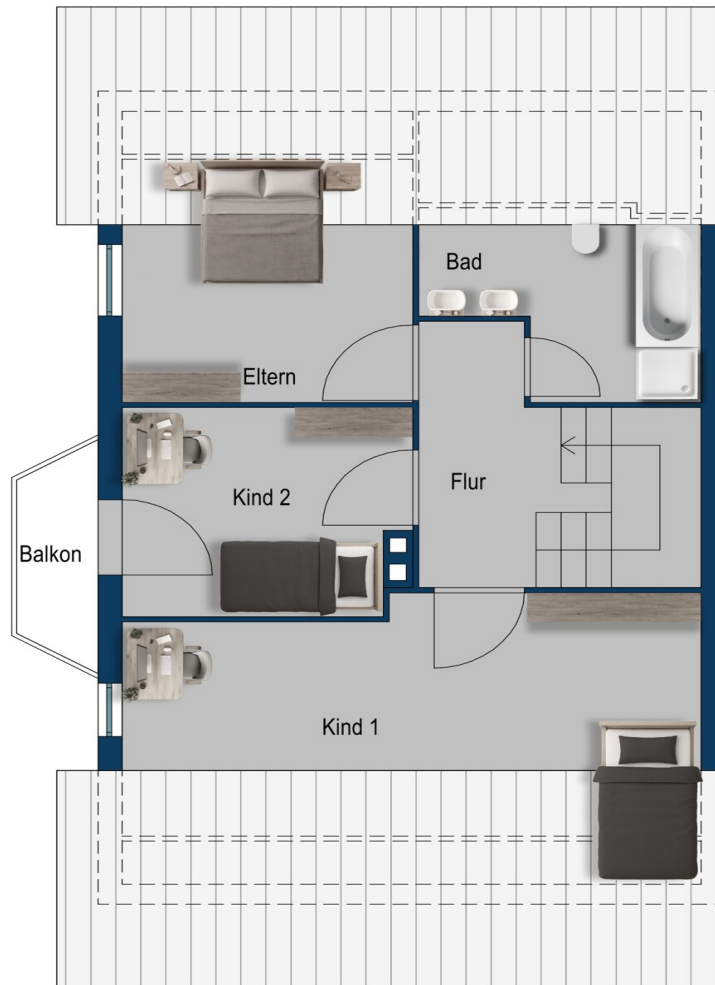
Blüme pflanzen
fürs Klima
GROW MY TREE

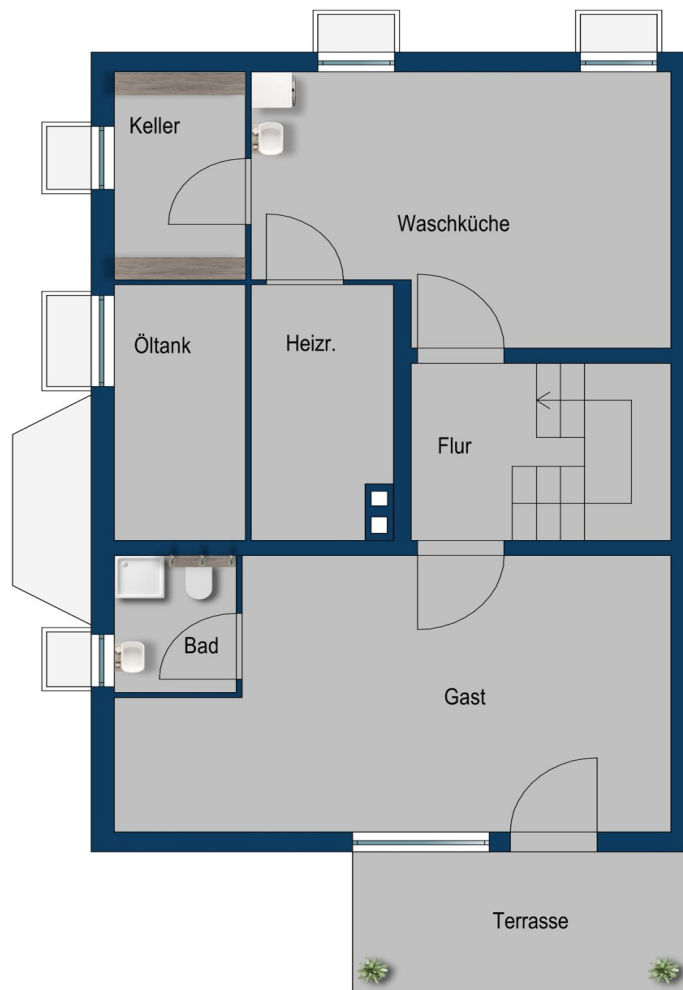
www.von-poll-finance.com

Número de propiedad: 26143016DUP - 71120 Grafenau

Planos de planta







Este plano no está a escala. Los documentos nos fueron entregados por el cliente. Por esta razón, no podemos garantizar la exactitud de la información.

Número de propiedad: 26143016DUP - 71120 Grafenau

Una primera impresión

Diese großzügige Doppelhaushälfte aus dem Baujahr 1988 bietet mit einer Wohnfläche von ca. 140 m² und einem Grundstück von etwa 310 m² eine attraktive Kombination aus Raumangebot und Gartenfreiheit. Das modernisierungsbedürftige Haus präsentiert sich als interessantes Angebot für Käufer, die den Traum vom Eigenheim in Verbindung mit Raum für individuelle Gestaltungsideen verwirklichen wollen. Der Zustand der Immobilie verbindet die Möglichkeit, moderne Wohnwünsche mit dem soliden Fundament eines bestehenden Hauses zu vereinen.

Das Haus besticht durch seinen guten Grundriss: Fünf Zimmer bieten flexible Nutzungsmöglichkeiten. Mit insgesamt vier Schlafzimmern eignet sich das Objekt hervorragend für Familien, die Wert auf Rückzugsmöglichkeiten und genügend Platz legen. Zwei Badezimmer tragen zusätzlich zum Wohnkomfort bei, sodass auch die morgendliche Organisation reibungslos ablaufen kann. Einer der besonderen Vorzüge ist der Wohnbereich mit eigenem Bad im Untergeschoss, der eine gelungene Lösung für Besucher, das Au-pair oder ein junges Kind darstellt.

Im Wohnzimmer sorgt ein Kamin für behagliche Stunden und setzt einen attraktiven Akzent. Besonders hervorzuheben sind die weißen, großformatigen Bodenfliesen, die sich durch das Wohnzimmer bis in weitere Räume ziehen und für ein einheitliches, helles Erscheinungsbild sorgen. Dank großer Fensterflächen und einer Terrassentür gelangt reichlich Tageslicht in das Wohnzimmer. Der Übergang auf die nach Süden ausgerichtete Terrasse ist direkt und eröffnet den Zugang in den schönen Garten mit viel Grün. Hier genießt man einen Rückzugsort im Freien – ideal für entspannte Stunden oder als Spielfläche für Kinder.

Die Küche zeichnet sich durch eine funktionale, im Stil der 1980er Jahre gehaltene Einbauküche mit Holzakzenten und ausreichend Arbeitsfläche aus. Direkt dahinter befindet sich ein praktischer Hauswirtschaftsraum, der für eine durchdachte Organisation im Alltag sorgt. Die Schlafzimmer im Dachgeschoss sind durch teils abgeschrägte Decken mit Holzverkleidung gekennzeichnet, welche dem oberen Bereich des Hauses eine warme und harmonische Atmosphäre verleihen. Auch die vorhandenen Dachflächenfenster lassen viel Licht in die Räume und sorgen für ein angenehmes Wohngefühl.

Das Hauptbad im Dachgeschoss ist großzügig geschnitten und verfügt über Tageslicht. Ein separates Gäste-WC steht im Erdgeschoss ebenfalls zur Verfügung.

Für modernen Wohnkomfort sorgt Fußbodenheizung in allen Wohnräumen des Hauses.

Abgerundet wird das Angebot durch eine Garage.

Fazit: Die angebotene Doppelhaushälfte überzeugt mit vielseitigem Raumangebot, einem

guten Grundriss und einem schönen Garten mit viel Grün. Vereinbaren Sie gerne einen Besichtigungstermin für Ihr persönliches Bild vor Ort.

Hinweis: Das Objekt wird in Kooperation zwischen Dirk Fritschi Immobilien und der VON POLL Immobilien GmbH - Partenershop Leonberg vermarktet. Die Käuferprovision (3,57 % inkl. MwSt.) bei Abschluss eines notariellen Kaufvertrages ist in Summe nur einmal zu entrichten.

Número de propiedad: 26143016DUP - 71120 Grafenau

Todo sobre la ubicación

Die Immobilie befindet sich in Ortsrandlage von Grafenau-Dätzingen. Die Gemeinde Grafenau, bestehend aus den Orten Dätzingen und Döffingen, ist eine kleine, idyllische Gemeinde im Landkreis Böblingen, eingebettet in die wunderschöne Natur des Schwarzwalds. Hier genießen Sie eine ruhige, familiäre Atmosphäre gepaart mit einer sehr guten Infrastruktur. Einkaufsmöglichkeiten, Kindergarten, Grundschule und Freizeitangebote sind bequem fußläufig zu erreichen. Die günstige Lage bietet gleichzeitig eine schnelle Anbindung an größere Städte wie Calw , Weil der Stadt oder Böblingen. Grafenau (Dätzingen) ist der ideale Ort für alle, die das Leben mit einer guten Portion Komfort und Naturverbundenheit und Ruhe vom Alltagsstress verbringen möchten. Die Buslinien 670, 749 und 766 sind in wenigen Gehminuten zu erreichen. Ebenso in Laufnähe sind, ein Restaurant, Bäckereien und ein Supermarkt. Auch eine Grün- und Parkanlage im Schlossgarten laden zum Entspannen und Durchatmen vom Alltag ein. Weiter finden Sie im nahegelegenen Döffingen, Ausgehmöglichkeiten und eine gute ärztliche Versorgung.

Número de propiedad: 26143016DUP - 71120 Grafenau

Otros datos

GELDWÄSCHE: Als Immobilienmaklerunternehmen ist die von Poll Immobilien GmbH nach § 2 Abs. 1 Nr. 14 und § 11 Abs. 1, 2 Geldwäschegesetz (GwG) dazu verpflichtet, bei der Begründung einer Geschäftsbeziehung die Identität des Vertragspartners festzustellen und zu überprüfen, bzw. sobald ein ernsthaftes Interesse an der Durchführung des Immobilienkaufvertrages besteht. Hierzu ist es erforderlich, dass wir nach § 11 Abs. 4 GwG die relevanten Daten Ihres Personalausweises festhalten (wenn Sie als natürliche Person handeln) – beispielsweise mittels einer Kopie. Bei einer juristischen Person benötigen wir eine Kopie des Handelsregisterauszugs, aus welchem der wirtschaftlich Berechtigte hervorgeht. Das Geldwäschegesetz sieht vor, dass der Makler die Kopien bzw. Unterlagen fünf Jahre aufbewahren muss. Als unser Vertragspartner haben Sie auch eine Mitwirkungspflicht nach § 11 Abs. 6 GwG.

HAFTUNG: Wir weisen darauf hin, dass die von uns weitergegebenen Objektinformationen, Unterlagen, Pläne etc. vom Verkäufer bzw. Vermieter stammen. Eine Haftung für die Richtigkeit oder Vollständigkeit der Angaben übernehmen wir daher nicht. Es obliegt daher unseren Kunden, die darin enthaltenen Objektinformationen und Angaben auf ihre Richtigkeit hin zu überprüfen. Alle Immobilienangebote sind freibleibend und vorbehaltlich Irrtümer, Zwischenverkauf- und Vermietung oder sonstiger Zwischenverwertung.

UNSER SERVICE FÜR SIE ALS EIGENTÜMER:

Planen Sie den Verkauf oder die Vermietung Ihrer Immobilie, so ist es für Sie wichtig, deren Marktwert zu kennen. Lassen Sie kostenfrei und unverbindlich den aktuellen Wert Ihrer Immobilie professionell durch einen unserer Immobilienspezialisten einschätzen. Unser bundesweites und internationales Netzwerk ermöglicht es uns, Verkäufer bzw. Vermieter und Interessenten bestmöglich zusammenzuführen.

Número de propiedad: 26143016DUP - 71120 Grafenau

Contacto con el socio

Para más información, diríjase a su persona de contacto:

Martina Oroz

Poststraße 59, 71032 Böblingen
Tel.: +49 7031 - 67 71 016
E-Mail: boeblingen@von-poll.com

Al aviso legal de von Poll Immobilien GmbH

www.von-poll.com