

Torri Di Quartesolo – Torri di Quartesolo

Acogedor piso de dos habitaciones

Número de propiedad: IT253551653



www.von-poll.com

HABITACIONES: 4

Número de propiedad: IT253551653 - 36040 Torri Di Quartesolo – Torri di Quartesolo

- De un vistazo
- La propiedad
- Datos energéticos
- Planos de planta
- Una primera impresión
- Detalles de los servicios
- Todo sobre la ubicación
- Contacto con el socio

Número de propiedad: IT253551653 - 36040 Torri Di Quartesolo – Torri di Quartesolo

De un vistazo

Número de propiedad	IT253551653
Piso	2
Habitaciones	4
Dormitorios	2
Baños	1
Año de construcción	2000

Precio del alquiler	A petición
Piso	Dúplex
Espacio total	ca. 97 m ²
Espacio utilizable	ca. 89 m ²

Número de propiedad: IT253551653 - 36040 Torri Di Quartesolo – Torri di Quartesolo

Datos energéticos

Tipo de calefacción	Sistema de calefacción de una sola planta
Fuente de energía	Gas
Información energética	En trámite

Número de propiedad: IT253551653 - 36040 Torri Di Quartesolo – Torri di Quartesolo

La propiedad



Número de propiedad: IT253551653 - 36040 Torri Di Quartesolo – Torri di Quartesolo

La propiedad



Número de propiedad: IT253551653 - 36040 Torri Di Quartesolo – Torri di Quartesolo

La propiedad



Número de propiedad: IT253551653 - 36040 Torri Di Quartesolo – Torri di Quartesolo

La propiedad



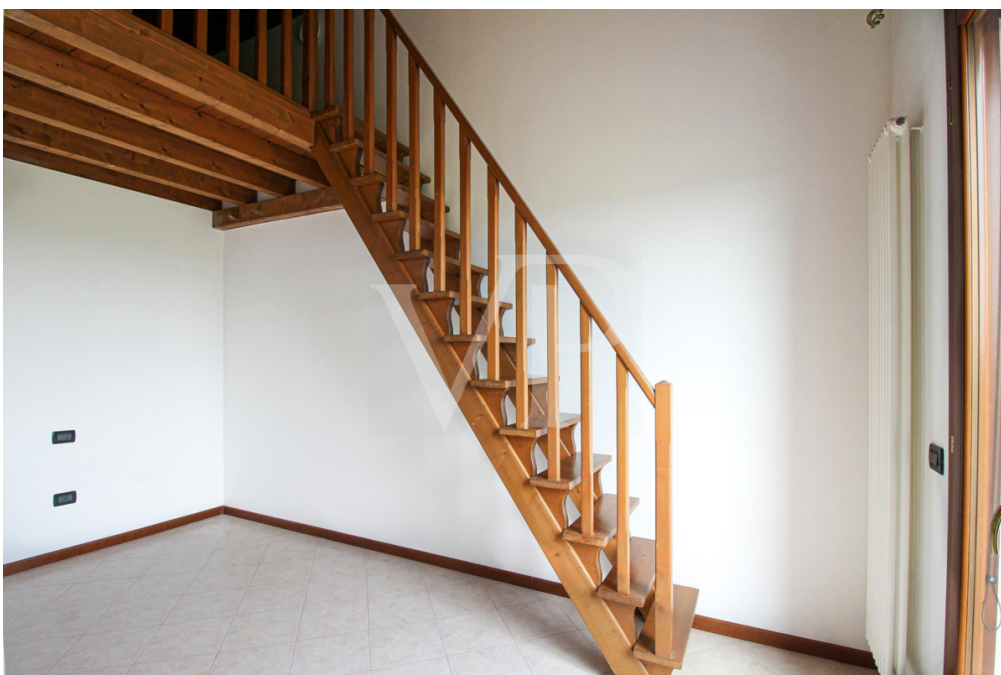
Número de propiedad: IT253551653 - 36040 Torri Di Quartesolo – Torri di Quartesolo

La propiedad



Número de propiedad: IT253551653 - 36040 Torri Di Quartesolo – Torri di Quartesolo

La propiedad



Número de propiedad: IT253551653 - 36040 Torri Di Quartesolo – Torri di Quartesolo

La propiedad



Número de propiedad: IT253551653 - 36040 Torri Di Quartesolo – Torri di Quartesolo

La propiedad



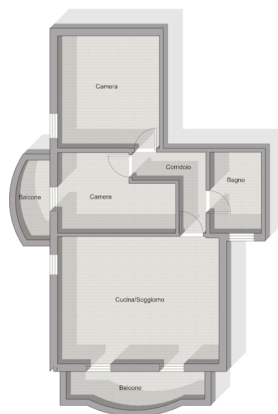
Número de propiedad: IT253551653 - 36040 Torri Di Quartesolo – Torri di Quartesolo

La propiedad



Número de propiedad: IT253551653 - 36040 Torri Di Quartesolo – Torri di Quartesolo

Planos de planta



IT 25 355 1653

Este plano no está a escala. Los documentos nos fueron entregados por el cliente. Por esta razón, no podemos garantizar la exactitud de la información.

Número de propiedad: IT253551653 - 36040 Torri Di Quartesolo – Torri di Quartesolo

Una primera impresión

En la segunda y última planta, sin ascensor, de un cuidado y tranquilo contexto residencial, ofrecemos en alquiler un luminoso piso caracterizado por acogedoras y bien distribuidas estancias, con sugerentes vigas vistas que dan calidez y personalidad a los espacios.

La zona de estar se abre a un amplio espacio abierto con cocina de madera maciza y acceso directo a la terraza habitable, ideal para comer al aire libre o pasar momentos de relax con vistas a la vegetación. El ambiente es aireado y bien iluminado gracias a la doble exposición y a las grandes ventanas francesas.

La zona de noche consta de un amplio dormitorio doble y un segundo dormitorio, más íntimo pero bien aprovechable, enriquecido por un cómodo altillo de madera que puede utilizarse como práctico trastero.

El cuarto de baño es acristalado, acabado en tonos claros y equipado con cabina de ducha, toallero calefactor y un gran mueble de lavabo con espejo integrado, y dotado de lavadora.

La propiedad se completa con un garaje individual en la planta baja y una vista abierta del paisaje circundante, lo que garantiza tranquilidad y privacidad.

Número de propiedad: IT253551653 - 36040 Torri Di Quartesolo – Torri di Quartesolo

Detalles de los servicios

El piso se encuentra en excelente estado general, listo para entrar a vivir, y es ideal para parejas jóvenes o quienes busquen una solución funcional con un toque de encanto.
Aire acondicionado con bomba de calor.

Número de propiedad: IT253551653 - 36040 Torri Di Quartesolo – Torri di Quartesolo

Todo sobre la ubicación

Nos encontramos en Lerino, una tranquila y cuidada aldea del municipio de Torri di Quartesolo, en una posición estratégica para quienes desean vivir en un contexto residencial inmerso en el verde pero bien comunicado con los principales servicios. La zona es apreciada por la presencia de zonas verdes, carriles bici y la proximidad a centros comerciales y al peaje de la autopista.

La propiedad es también una solución ideal para el personal estadounidense que presta servicio en las bases militares de Vicenza: se puede llegar a Caserma Ederle en menos de 10 minutos en coche, mientras que Caserma Del Din está a unos 20 minutos. Una excelente elección para quienes buscan tranquilidad, seguridad y comodidad en sus desplazamientos diarios.

Número de propiedad: IT253551653 - 36040 Torri Di Quartesolo – Torri di Quartesolo

Contacto con el socio

Para más información, dirijase a su persona de contacto:

C.trà Porta Padova 132, 36100 Vicenza (VI) - IT

Tel.: +39 0444 317 652

E-Mail: vicenza@von-poll.com

Al aviso legal de von Poll Immobilien GmbH

www.von-poll.com