

Padova – Padova (PD)

Edificio completo con 4 locales comerciales en planta baja y 2 oficinas en primer piso.

Número de propiedad: IT22355931

TRATTATIVA IN CORSO



www.von-poll.com

PRECIO DE COMPRA: 290.000 EUR • SUPERFICIE HABITABLE: ca. 430 m² • HABITACIONES: 22

Número de propiedad: IT22355931 - 35122 Padova – Padova (PD)

- De un vistazo
- La propiedad
- Planos de planta
- Una primera impresión
- Detalles de los servicios
- Todo sobre la ubicación
- Otros datos
- Contacto con el socio

Número de propiedad: IT22355931 - 35122 Padova – Padova (PD)

De un vistazo

Número de propiedad	IT22355931
Superficie habitable	ca. 430 m²
Habitaciones	22
Año de construcción	1970
Tipo de aparcamiento	5 x Plaza de aparcamiento exterior

Precio de compra	290.000 EUR
Oficina/ despacho	Casa destinada a oficinas
Espacio total	ca. 430 m²
Método de construcción	Sólido
Espacio utilizable	ca. 430 m²

Número de propiedad: IT22355931 - 35122 Padova – Padova (PD)

La propiedad



www.von-poll.com



www.von-poll.com

Número de propiedad: IT22355931 - 35122 Padova – Padova (PD)

La propiedad



Número de propiedad: IT22355931 - 35122 Padova – Padova (PD)

La propiedad



Número de propiedad: IT22355931 - 35122 Padova – Padova (PD)

La propiedad



Número de propiedad: IT22355931 - 35122 Padova – Padova (PD)

La propiedad



Número de propiedad: IT22355931 - 35122 Padova – Padova (PD)

La propiedad



Número de propiedad: IT22355931 - 35122 Padova – Padova (PD)

La propiedad



Número de propiedad: IT22355931 - 35122 Padova – Padova (PD)

La propiedad



Número de propiedad: IT22355931 - 35122 Padova – Padova (PD)

La propiedad



Número de propiedad: IT22355931 - 35122 Padova – Padova (PD)

La propiedad

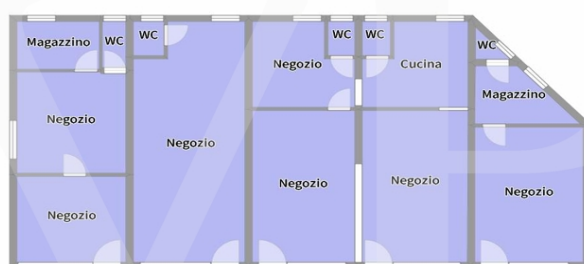


Número de propiedad: IT22355931 - 35122 Padova – Padova (PD)

Planos de planta



Piano Primo - Uffici



Piano Terra - Locali Commerciali

Este plano no está a escala. Los documentos nos fueron entregados por el cliente. Por esta razón, no podemos garantizar la exactitud de la información.

Número de propiedad: IT22355931 - 35122 Padova – Padova (PD)

Una primera impresión

Local comercial de 6 unidades independientes en una calle transitada con aparcamiento privado en el patio interior. La planta baja consta de 4 locales comerciales con baños, de entre 33 y 82 metros cuadrados, y plazas de aparcamiento gratuitas frente al edificio. La primera planta consta de 2 oficinas/estudios de 65 metros cuadrados cada uno. Todas las unidades cuentan con amplios ventanales con vistas a la calle principal. El patio interior cuenta con acceso exclusivo y plazas de aparcamiento cubiertas.

Número de propiedad: IT22355931 - 35122 Padova – Padova (PD)

Detalles de los servicios

Le singole unità sono dotate di serramenti in pvc con doppio vetro, riscaldamento autonomo, utenze indipendenti e doppio parcheggio.

Número de propiedad: IT22355931 - 35122 Padova – Padova (PD)

Todo sobre la ubicación

L'immobile si trova alla periferia di Padova in una laterale molto trafficata di Via dei Colli, arteria principale per entrare a Padova dal lato ovest della città.

I servizi pubblici per il centro città sono numerosi e costanti durante l'intera giornata.

La zona ricca di edifici residenziali è anche un centro di grande passaggio studentesco grazie alla presenza di diverse scuole nelle vicinanze.

Número de propiedad: IT22355931 - 35122 Padova – Padova (PD)

Otros datos

Data la conformità dell'immobile ed alla posizione in cui si trova, l'edificio si presta ad una trasformazione in residenziale con una vantaggiosa opportunità di reddito.

Número de propiedad: IT22355931 - 35122 Padova – Padova (PD)

Contacto con el socio

Para más información, dirijase a su persona de contacto:

C.trà Porta Padova 132, 36100 Vicenza (VI) - IT

Tel.: +39 0444 317 652

E-Mail: vicenza@von-poll.com

Al aviso legal de von Poll Immobilien GmbH

www.von-poll.com