

Hemer / Ihmert

# Flexible Bürofläche mit 233 m<sup>2</sup> – Barrierefrei und vielseitig nutzbar

*Número de propiedad: 26351037*



**PRECIO DEL ALQUILER: 1.150 EUR**

**Número de propiedad: 26351037 - 58675 Hemer / Ihmert**

- De un vistazo**
- La propiedad**
- Datos energéticos**
- Planos de planta**
- Una primera impresión**
- Detalles de los servicios**
- Todo sobre la ubicación**
- Otros datos**
- Contacto con el socio**

Número de propiedad: 26351037 - 58675 Hemer / Ihmert

## De un vistazo

Número de propiedad	26351037	Precio del alquiler	1.150 EUR
Año de construcción	1993	Costes adicionales	700 EUR
		Oficina/ despacho	Casa destinada a oficinas
		Comisión	Mieterprovision beträgt das 3-fache (zzgl. MwSt.) der vereinbarten Monatsmiete
		Espacio total	ca. 233 m <sup>2</sup>
		Estado de la propiedad	cuidado
		Método de construcción	Sólido
		Superficie alquilable	ca. 233 m <sup>2</sup>
		Superficie de oficinas	ca. 130 m <sup>2</sup>

Número de propiedad: 26351037 - 58675 Hemer / Ihmert

## Datos energéticos

Fuente de energía	<b>Gas</b>	Certificado energético	<b>Certificado de consumo</b>
Certificado energético válido hasta	<b>18.06.2036</b>	Año de construcción según el certificado energético	<b>1993</b>

Número de propiedad: 26351037 - 58675 Hemer / Ihmert

## La propiedad



Número de propiedad: 26351037 - 58675 Hemer / Ihmert

## La propiedad



Número de propiedad: 26351037 - 58675 Hemer / Ihmert

## La propiedad



Número de propiedad: 26351037 - 58675 Hemer / Ihmert

## La propiedad



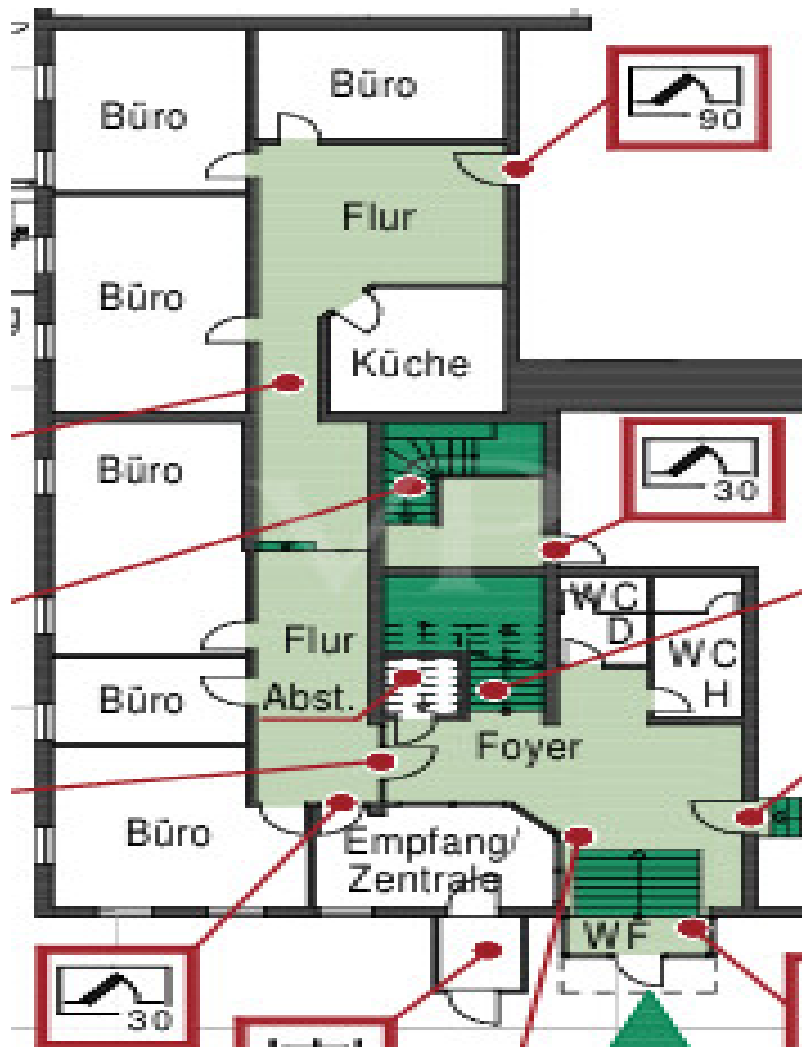
Número de propiedad: 26351037 - 58675 Hemer / Ihmert

## La propiedad



Número de propiedad: 26351037 - 58675 Hemer / Ihmert

## Planos de planta



Este plano no está a escala. Los documentos nos fueron entregados por el cliente. Por esta razón, no podemos garantizar la exactitud de la información.

**Número de propiedad: 26351037 - 58675 Hemer / Ihmert**

## Una primera impresión

Diese attraktive Bürofläche mit einer Gesamtgröße von ca. 233 m<sup>2</sup> überzeugt durch ihre funktionale Raumaufteilung und vielfältigen Nutzungsmöglichkeiten. Die Flächen eignen sich ideal für Unternehmen aus den Bereichen Verwaltung, Dienstleistung, Beratung, Technik oder Vertrieb und bieten optimale Voraussetzungen für ein effizientes Arbeitsumfeld.

Dank der durchdachten Grundrissgestaltung lassen sich sowohl klassische Einzel- und Doppelbüros als auch Besprechungsräume oder offene Teamarbeitsbereiche problemlos realisieren. Bei Bedarf kann die Fläche zudem flexibel in kleinere Einheiten aufgeteilt werden und bietet damit individuelle Lösungen für unterschiedliche Unternehmensgrößen und Nutzungskonzepte.

Ein Aufzug gewährleistet einen komfortablen Zugang zu den Büroflächen und sorgt gemeinsam mit der barrierefreien Ausführung für eine uneingeschränkte Erreichbarkeit – sowohl für Mitarbeiter als auch für Kunden und Besucher.

Großzügige Fensterflächen schaffen eine angenehme Arbeitsatmosphäre mit viel Tageslicht und tragen zu einem freundlichen Erscheinungsbild der Büroeinheit bei. Die Kombination aus flexibler Flächengestaltung, guter Erreichbarkeit und einem professionellen Umfeld macht diese Immobilie zu einem attraktiven Standort für zukunftsorientierte Unternehmen.

Ob als Unternehmenszentrale, Niederlassung oder wachstumsorientierter Bürostandort – diese Bürofläche bietet ideale Voraussetzungen für eine langfristige und erfolgreiche Nutzung.

VON POLL IMMOBILIEN Iserlohn

VON POLL IMMOBILIEN Lüdenscheid

Ihre Immobilienspezialisten im Märkischen Kreis und in Schwerte

#vonpollimmobilieniserlohn #vonpollimmobilienlüdenscheid #Immobilienmakler #Iserlohn

#Lüdenscheid #Schwerte #Hemer #Menden #Schalksmühle #Altena #Nachrodt #Werdohl

#Neuenrade #Plettenberg #Herscheid #Kierspe #Halver #Balve #Immobilienkaufen

#Immobilienverkaufen

**Número de propiedad: 26351037 - 58675 Hemer / Ihmert**

## **Detalles de los servicios**

- ca. 233 m<sup>2</sup> Bürofläche
- Flexible Raumaufteilung
- Teilung der Fläche nach Bedarf möglich
- Helle und freundliche Büroräume
- Geeignet für Einzel-, Team- oder Großraumbüros
- Barrierefreier Zugang
- Personenaufzug vorhanden
- Gute Verkehrsanbindung
- Kurzfristig bzw. nach Vereinbarung verfügbar

**Número de propiedad: 26351037 - 58675 Hemer / Ihmert**

## **Todo sobre la ubicación**

Die angebotenen Büroflächen befinden sich in einem etablierten Gewerbegebiet im südlichen Stadtgebiet von Hemer. Das Umfeld ist geprägt von einer Mischung aus produzierenden Unternehmen, Handwerksbetrieben, Logistikdienstleistern sowie modernen Dienstleistungs- und Verwaltungsstandorten. Diese gewachsene Unternehmensstruktur schafft ein professionelles Geschäftsumfeld und bietet vielfältige Synergiepotenziale.

In der näheren Umgebung befinden sich verschiedene Einkaufsmöglichkeiten, gastronomische Angebote sowie Dienstleister des täglichen Bedarfs, die Mitarbeitern und Besuchern eine komfortable Infrastruktur bieten. Banken, Tankstellen und weitere Serviceeinrichtungen sind innerhalb weniger Fahrminuten erreichbar.

Der Standort überzeugt zudem durch seine gute Verkehrsanbindung. Die Nachbarstädte Iserlohn, Menden, Altena und Lüdenscheid sind schnell erreichbar. Über die nahegelegenen Autobahnen A46 und A45 bestehen hervorragende Verbindungen in die Wirtschaftsregionen des Sauerlands, des Ruhrgebiets sowie in Richtung Südwestfalen.

Mehrere Bushaltestellen in fußläufiger Entfernung gewährleisten eine gute Anbindung an den öffentlichen Personennahverkehr. Ausreichende Stellplätze am Objekt erleichtern die Erreichbarkeit für Mitarbeiter, Kunden und Geschäftspartner.

Insgesamt bietet der Standort eine gelungene Kombination aus ruhigem Arbeitsumfeld, guter Infrastruktur und verkehrsgünstiger Lage. Die Büroflächen eignen sich ideal für Unternehmen aus den Bereichen Verwaltung, Dienstleistung, Planung, Technik, Vertrieb oder Beratung, die einen repräsentativen und gut erreichbaren Unternehmenssitz suchen.

**Número de propiedad: 26351037 - 58675 Hemer / Ihmert**

## Otros datos

**GELDWÄSCHE:** Als Immobilienmaklerunternehmen ist die von Poll Immobilien GmbH nach § 2 Abs. 1 Nr. 14 und § 11 Abs. 1, 2 Geldwäschegesetz (GwG) dazu verpflichtet, bei der Begründung einer Geschäftsbeziehung die Identität des Vertragspartners festzustellen und zu überprüfen, bzw. sobald ein ernsthaftes Interesse an der Durchführung des Immobilienkaufvertrages besteht. Hierzu ist es erforderlich, dass wir nach § 11 Abs. 4 GwG die relevanten Daten Ihres Personalausweises festhalten (wenn Sie als natürliche Person handeln) – beispielsweise mittels einer Kopie. Bei einer juristischen Person benötigen wir eine Kopie des Handelsregisterauszugs, aus welchem der wirtschaftlich Berechtigte hervorgeht. Das Geldwäschegesetz sieht vor, dass der Makler die Kopien bzw. Unterlagen fünf Jahre aufbewahren muss. Als unser Vertragspartner haben Sie auch eine Mitwirkungspflicht nach § 11 Abs. 6 GwG.

**HAFTUNG:** Wir weisen darauf hin, dass die von uns weitergegebenen Objektinformationen, Unterlagen, Pläne etc. vom Verkäufer bzw. Vermieter stammen. Eine Haftung für die Richtigkeit oder Vollständigkeit der Angaben übernehmen wir daher nicht. Es obliegt daher unseren Kunden, die darin enthaltenen Objektinformationen und Angaben auf ihre Richtigkeit hin zu überprüfen. Alle Immobilienangebote sind freibleibend und vorbehaltlich Irrtümer, Zwischenverkauf- und Vermietung oder sonstiger Zwischenverwertung.

### **UNSER SERVICE FÜR SIE ALS EIGENTÜMER:**

Planen Sie den Verkauf oder die Vermietung Ihrer Immobilie, so ist es für Sie wichtig, deren Marktwert zu kennen. Lassen Sie kostenfrei und unverbindlich den aktuellen Wert Ihrer Immobilie professionell durch einen unserer Immobilienspezialisten einschätzen. Unser bundesweites und internationales Netzwerk ermöglicht es uns, Verkäufer bzw. Vermieter und Interessenten bestmöglich zusammenzuführen.

**Número de propiedad: 26351037 - 58675 Hemer / Ihmert**

## **Contacto con el socio**

**Para más información, diríjase a su persona de contacto:**

**Jörg Retzlaff**

---

**Mendener Straße 45a, 58636 Iserlohn**

**Tel.: +49 2371 - 35 19 449**

**E-Mail: [iserlohn@von-poll.com](mailto:iserlohn@von-poll.com)**

*Al aviso legal de von Poll Immobilien GmbH*

---

**[www.von-poll.com](http://www.von-poll.com)**