

Werdohl

# Familienfreundliches Wohnen wie im eigenen Haus in ruhiger Sackgassenlage

*Número de propiedad: 26351039*



**PRECIO DE COMPRA: 199.000 EUR • SUPERFICIE HABITABLE: ca. 177 m<sup>2</sup> • HABITACIONES: 7**

**Número de propiedad: 26351039 - 58791 Werdohl**

- **De un vistazo**
- **La propiedad**
- **Datos energéticos**
- **Planos de planta**
- **Una primera impresión**
- **Detalles de los servicios**
- **Todo sobre la ubicación**
- **Otros datos**
- **Contacto con el socio**

Número de propiedad: 26351039 - 58791 Werdohl

## De un vistazo

|                      |                        |                                |   |
|----------------------|------------------------|--------------------------------|---|
| Número de propiedad  | 26351039               | Precio de compra               | 199.000 EUR   |
| Superficie habitable | ca. 177 m <sup>2</sup> | Piso                           | Dúplex  |
| Habitaciones         | 7                      | Comisión                       | Käuferprovision beträgt 3,57 % (inkl. MwSt.) des beurkundeten Kaufpreises |
| Dormitorios          | 6                      | Modernización / Rehabilitación | 2026  |
| Baños                | 3                      | Estado de la propiedad         | cuidado   |
| Año de construcción  | 1879                   | Método de construcción         | Sólido  |
|                      |                        | Espacio utilizable             | ca. 52 m <sup>2</sup>   |
|                      |                        | Características                | Terraza, Cocina empotrada   |

Número de propiedad: 26351039 - 58791 Werdohl

## Datos energéticos

|                                     |                     |   |                             |
|-------------------------------------|---------------------|---|-----------------------------|
| Tipo de calefacción                 | Calefacción central | Certificado energético                              | Certificado energético      |
| Fuente de energía                   | Gas                 | Demanda de energía final                            | 263.00 kWh/m <sup>2</sup> a |
| Certificado energético válido hasta | 13.04.2036          | Clase de eficiencia energética                      | H                           |
| Fuente de energía                   | Gas                 | Año de construcción según el certificado energético | 1879                        |

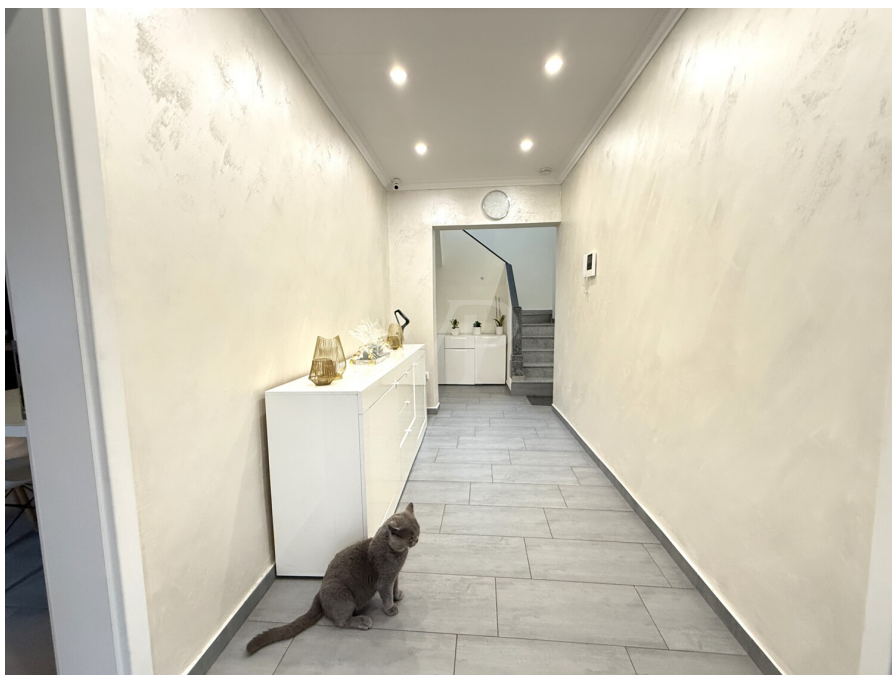
Número de propiedad: 26351039 - 58791 Werdohl

## La propiedad



Número de propiedad: 26351039 - 58791 Werdohl

## La propiedad



Número de propiedad: 26351039 - 58791 Werdohl

## La propiedad



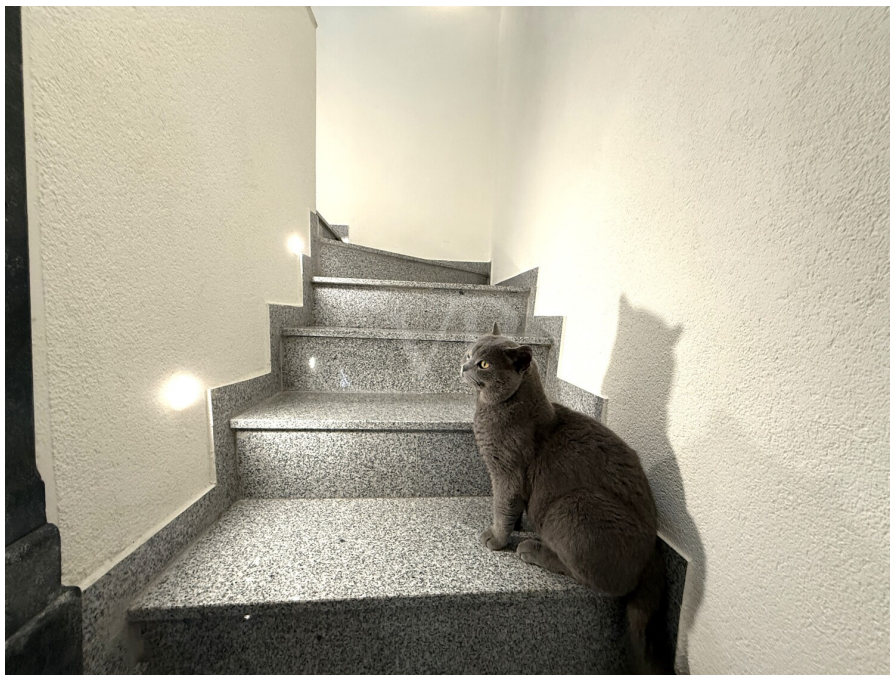
Número de propiedad: 26351039 - 58791 Werdohl

## La propiedad



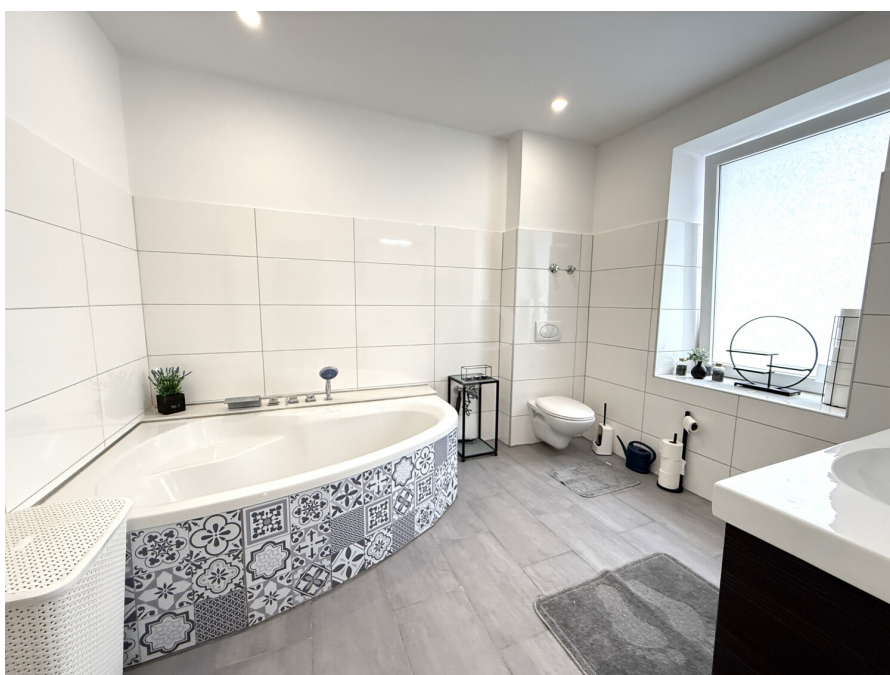
Número de propiedad: 26351039 - 58791 Werdohl

## La propiedad



Número de propiedad: 26351039 - 58791 Werdohl

## La propiedad



Número de propiedad: 26351039 - 58791 Werdohl

## La propiedad



Número de propiedad: 26351039 - 58791 Werdohl

## La propiedad



Número de propiedad: 26351039 - 58791 Werdohl

## La propiedad



Número de propiedad: 26351039 - 58791 Werdohl

## La propiedad



Número de propiedad: 26351039 - 58791 Werdohl

## La propiedad



Número de propiedad: 26351039 - 58791 Werdohl

## La propiedad



# Capital



**MAKLER-KOMPASS  
WOHNEN**

**Top-Makler Iserlohn**



Höchstnote für

**von Poll Immobilien**

Quelle: IIB Institut  
IM TEST: 4.288 Makler

HEFT 10/25  
GÜLTIG BIS: 09/26

Número de propiedad: 26351039 - 58791 Werdohl

## La propiedad



**VP VON POLL IMMOBILIEN**

Erfahren Sie hier den Wert Ihrer Immobilie.

**Immobilienbewertung – exklusiv und professionell.**

- Was ist Ihre Immobilie wert?
- Wie entwickelt sich der Wert Ihrer Immobilie in Zukunft?
- Wie wirkt sich eine Modernisierung auf den Wert Ihrer Immobilie aus?

Ihre persönliche und exklusive Immobilienanalyse erhalten Sie nach nur wenigen Klicks.

[www.von-poll.com](http://www.von-poll.com)



**VP VON POLL IMMOBILIEN**

Jetzt Suchprofil anlegen

**Finden Sie Ihre Immobilie.**

Vorgemerkte Suchkunden erfahren frühzeitig von neuen Immobilienangeboten.

[www.von-poll.com](http://www.von-poll.com)

Número de propiedad: 26351039 - 58791 Werdohl

## La propiedad



**Immobilie  
gefunden,  
*Finanzierung*  
gelöst.**

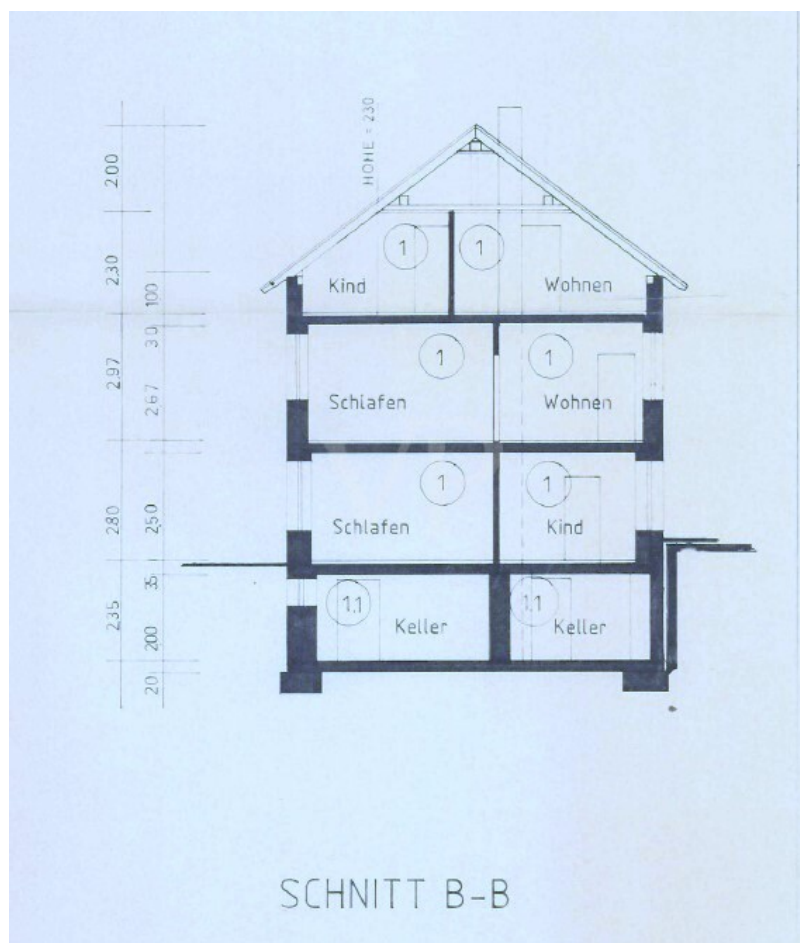
Jetzt persönliches Kaufbudget  
berechnen und die passende  
Finanzierungslösung ermitteln.

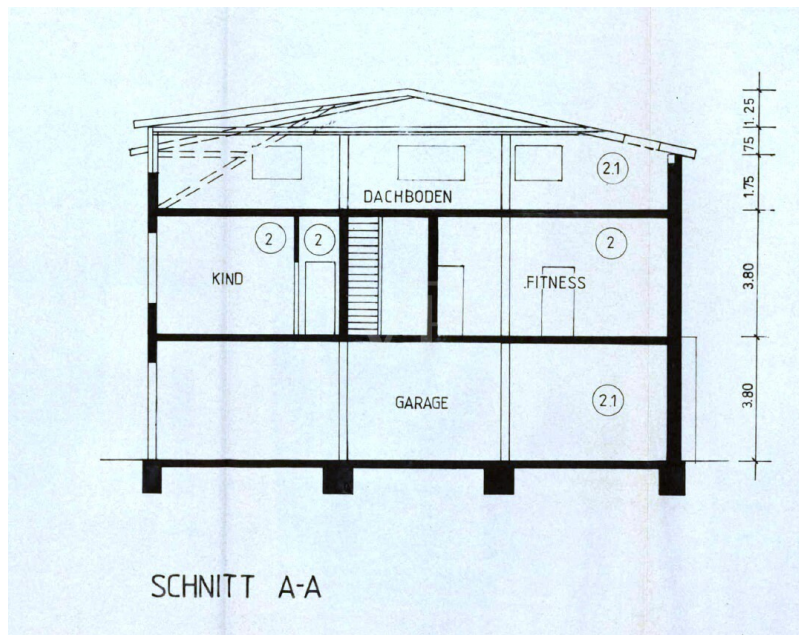
[www.von-poll.com/finanzieren](http://www.von-poll.com/finanzieren)



Número de propiedad: 26351039 - 58791 Werdohl

## Planos de planta





Este plano no está a escala. Los documentos nos fueron entregados por el cliente. Por esta razón, no podemos garantizar la exactitud de la información.

**Número de propiedad: 26351039 - 58791 Werdohl**

## Una primera impresión

Diese Maisonette-Wohnung hat die Anmutung eines eigenen Hauses und bietet Ihnen mit ca. 177 m<sup>2</sup> Wohnfläche ein außergewöhnliches Wohnkonzept in einer verkehrsgünstigen Lage. Die extrem gepflegte Wohnung befindet sich in einem Gebäude aus dem Jahr 1879, das fortlaufend modernisiert wurde.

Die rechtlich als Eigentumswohnung ausgewiesene Einheit vermittelt dank ihres Zuschnitts und der Platzverhältnisse das Gefühl, wie im eigenen Haus zu leben. Viel Raum für individuelle Wohnkonzepte macht dieses Angebot besonders attraktiv für große Familien, als Mehrgenerationenhaus oder für gemeinsames Wohnen und Arbeiten unter einem Dach.

Insgesamt stehen Ihnen sechs Schlafzimmer zur Verfügung, die vielfältig genutzt werden können. Drei modern ausgestattete Badezimmer sorgen für zusätzlichen Komfort – selbst bei einer größeren Personenanzahl im Haushalt bleiben hier keine organisatorischen Engpässe zu befürchten.

Die hellen Räume werden durch zahlreiche Fenster mit Licht durchflutet und schaffen eine angenehme Wohnatmosphäre.

Ein weiteres Highlight dieser Maisonette-Wohnung ist die schön angelegte Terrasse im Vorgarten. Sie lädt zu entspannten Stunden im Freien ein und gibt den Bewohnern zusätzlichen Freiraum. Die Wohnung ist voll unterkellert – ideal für die Unterbringung von Vorräten, Hobbyausrüstung oder als Stauraum.

Das Gebäude verfügt über ein zeitgemäßes Satteldach und ist an das Glasfasernetz angeschlossen; eine schnelle Internetverbindung ist somit jederzeit gewährleistet.

Die hochwertige Einbauküche ist im Kaufpreis enthalten und verfügt nicht nur über alle wichtigen Ausstattungsmerkmale, der Gasherd sorgt für ein besonderes Kocherlebnis.

Im Alltag profitieren Sie von durchdachten Raumlösungen und einer Ausstattung, die auch höheren Ansprüchen gerecht wird.

Ein eigener Stellplatz oder eine Garage sind nicht vorhanden, jedoch bestehen gute Parkmöglichkeiten direkt in der Straße. Die Wohnung liegt in einer verkehrsgünstigen, zugleich aber ruhigen Sackgasse – ein Pluspunkt für alle, die Wert auf einen Rückzugsort und kurze Wege legen. Die Umgebung ist von einer einfachen Wohnlage geprägt und bietet pragmatische Vorteile für das tägliche Leben.

Mit ihrem modernen Charakter, einer gelungenen Symbiose aus Altbauflair und zeitgemäßer Ausstattung wird diese Eigentumswohnung ihren Bewohnern ein komfortables Zuhause und vielseitige Nutzungsmöglichkeiten bieten.

**Mögliche Übergabe: 6 Monate nach notarieller Beurkundung**

**Noch ein kleiner Hinweis zu den Grundrissen, diese stimmen nicht ganz mit den tatsächlichen Raumaufteilungen überein.**

**Vereinbaren Sie gerne einen Besichtigungstermin und überzeugen Sie sich selbst von den vielseitigen Möglichkeiten, die Ihnen diese Maisonette-Wohnung bietet.**

**Número de propiedad: 26351039 - 58791 Werdohl**

## **Detalles de los servicios**

**2025 Fassadendämmung, verputzt und gestrichen**

**2025 Zaun im Vorgarten**

**2025 Eingangstür**

**2025 Terrassentor**

**2026 DG Bodenbelege**

**2025 Fensterbänke außen**

**2025 Innenputz**

**2025 Bad DG**

**2023 Strom- & Wasserleitungen**

**2024 Innentüren EG**

**2024 Bodenbelege EG & OG**

**2024 EG Duschbad & OG Wannabad**

**2023 Schalterserie**

**2023 Granittreppe vom EG zum 1. OG**

**2022 hochwertige Einbauküche mit Gasherd**

**Glasfaseranschluss im Haus**

**Aufwendige Stuckarbeiten im Wohnzimmer im EG**

**Einbaustrahler**

**Videogegensprechanlage**

**Número de propiedad: 26351039 - 58791 Werdohl**

## **Todo sobre la ubicación**

Werdohl besticht als familienfreundliche Kleinstadt mit rund 20.000 Einwohnern, die durch ihre hohe Eigentümerquote und eine stabile Nachbarschaft geprägt ist. Die Stadt überzeugt mit einer ausgezeichneten Infrastruktur, insbesondere im Bildungs- und Verkehrsbereich, sowie einer bemerkenswert niedrigen Kriminalitätsrate.

Diese Faktoren schaffen ein sicheres und verlässliches Umfeld, das jungen Familien eine lebenswerte Heimat bietet. Die Nähe zum Ruhrgebiet und die wirtschaftliche Stabilität mit niedriger Arbeitslosigkeit unterstreichen die Attraktivität von Werdohl als Wohnstandort mit langfristigem Wertsteigerungspotenzial.

Die Lage in Werdohl eröffnet Familien ein harmonisches Miteinander in einer naturnahen Umgebung, die Raum für Erholung und gemeinschaftliches Leben bietet. Die ruhige Atmosphäre und die überschaubare Größe der Stadt fördern ein vertrauensvolles Miteinander, in dem Kinder sicher aufwachsen können und Eltern eine hohe Lebensqualität genießen.

Für Familien besonders relevant ist das vielfältige Bildungsangebot in unmittelbarer Nähe: Von der Städtischen Evangelischen Martin Luther-Grundschule über die katholische Grundschule St. Michael bis hin zur Städtischen Realschule sind alle Schulformen fußläufig erreichbar.

Auch Kindergärten wie die Kita Gernegroß liegen nur wenige Gehminuten entfernt. Die hervorragende Anbindung an den öffentlichen Nahverkehr mit Busstationen ermöglicht eine stressfreie Mobilität für den Familienalltag.

Gesundheitsversorgung ist durch mehrere Apotheken und Ärzte in fußläufiger Entfernung, ergänzt durch die Stadtklinik Werdohl.

Für Freizeit und Erholung bieten zahlreiche Parks, Spielplätze und Sportanlagen ideale Möglichkeiten, um gemeinsam Zeit im Freien zu verbringen und den Kindern Raum für Bewegung und Spiel zu geben.

Ergänzt wird das Angebot durch ein vielfältiges gastronomisches Angebot mit einladenden Restaurants und Cafés, die zum Verweilen und Genießen einladen.

**Número de propiedad: 26351039 - 58791 Werdohl**

## Otros datos

**GELDWÄSCHE:** Als Immobilienmaklerunternehmen ist die von Poll Immobilien GmbH nach § 2 Abs. 1 Nr. 14 und § 11 Abs. 1, 2 Geldwäschegesetz (GwG) dazu verpflichtet, bei der Begründung einer Geschäftsbeziehung die Identität des Vertragspartners festzustellen und zu überprüfen, bzw. sobald ein ernsthaftes Interesse an der Durchführung des Immobilienkaufvertrages besteht. Hierzu ist es erforderlich, dass wir nach § 11 Abs. 4 GwG die relevanten Daten Ihres Personalausweises festhalten (wenn Sie als natürliche Person handeln) – beispielsweise mittels einer Kopie. Bei einer juristischen Person benötigen wir eine Kopie des Handelsregisterauszugs, aus welchem der wirtschaftlich Berechtigte hervorgeht. Das Geldwäschegesetz sieht vor, dass der Makler die Kopien bzw. Unterlagen fünf Jahre aufbewahren muss. Als unser Vertragspartner haben Sie auch eine Mitwirkungspflicht nach § 11 Abs. 6 GwG.

**HAFTUNG:** Wir weisen darauf hin, dass die von uns weitergegebenen Objektinformationen, Unterlagen, Pläne etc. vom Verkäufer bzw. Vermieter stammen. Eine Haftung für die Richtigkeit oder Vollständigkeit der Angaben übernehmen wir daher nicht. Es obliegt daher unseren Kunden, die darin enthaltenen Objektinformationen und Angaben auf ihre Richtigkeit hin zu überprüfen. Alle Immobilienangebote sind freibleibend und vorbehaltlich Irrtümer, Zwischenverkauf- und Vermietung oder sonstiger Zwischenverwertung.

### **UNSER SERVICE FÜR SIE ALS EIGENTÜMER:**

Planen Sie den Verkauf oder die Vermietung Ihrer Immobilie, so ist es für Sie wichtig, deren Marktwert zu kennen. Lassen Sie kostenfrei und unverbindlich den aktuellen Wert Ihrer Immobilie professionell durch einen unserer Immobilienspezialisten einschätzen. Unser bundesweites und internationales Netzwerk ermöglicht es uns, Verkäufer bzw. Vermieter und Interessenten bestmöglich zusammenzuführen.

**Número de propiedad: 26351039 - 58791 Werdohl**

## **Contacto con el socio**

**Para más información, diríjase a su persona de contacto:**

**Jörg Retzlaff**

---

**Mendener Straße 45a, 58636 Iserlohn**

**Tel.: +49 2371 - 35 19 449**

**E-Mail: [iserlohn@von-poll.com](mailto:iserlohn@von-poll.com)**

*Al aviso legal de von Poll Immobilien GmbH*

---

**[www.von-poll.com](http://www.von-poll.com)**