

Menden

¡Punto de entrada ideal para inversión!
Condominio compacto de 2 habitaciones

Número de propiedad: 25351061



www.von-poll.com

PRECIO DE COMPRA: 77.000 EUR • SUPERFICIE HABITABLE: ca. 58 m² • HABITACIONES: 2

Número de propiedad: 25351061 - 58708 Menden

- **De un vistazo**
- **La propiedad**
- **Datos energéticos**
- **Una primera impresión**
- **Detalles de los servicios**
- **Todo sobre la ubicación**
- **Otros datos**
- **Contacto con el socio**

Número de propiedad: 25351061 - 58708 Menden

De un vistazo

Número de propiedad	25351061	Precio de compra	77.000 EUR
Superficie habitable	ca. 58 m ²	Piso	Piso
Habitaciones	2	Comisión	Käuferprovision beträgt 3,57 % (inkl. MwSt.) des beurkundeten Kaufpreises
Dormitorios	2	Espacio utilizable	ca. 6 m ²
Baños	1	Características	Balcón
Tipo de aparcamiento	1 x Plaza de aparcamiento exterior, 4000 EUR (Venta)		

Número de propiedad: 25351061 - 58708 Menden

Datos energéticos

Fuente de energía	Gas	Certificado energético	Certificado energético
Certificado energético válido hasta	07.05.2035	Demanda de energía final	327.10 kWh/m²a
		Clase de eficiencia energética	H
		Año de construcción según el certificado energético	1969

Número de propiedad: 25351061 - 58708 Menden

La propiedad



Número de propiedad: 25351061 - 58708 Menden

La propiedad



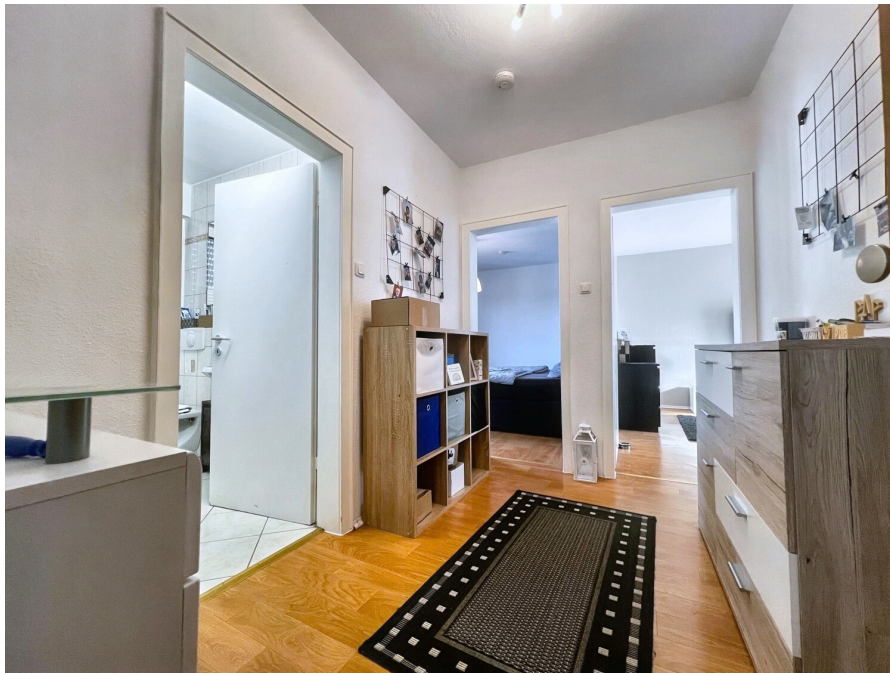
Número de propiedad: 25351061 - 58708 Menden

La propiedad



Número de propiedad: 25351061 - 58708 Menden

La propiedad



Número de propiedad: 25351061 - 58708 Menden

La propiedad



Número de propiedad: 25351061 - 58708 Menden

La propiedad



Número de propiedad: 25351061 - 58708 Menden

La propiedad



Número de propiedad: 25351061 - 58708 Menden

La propiedad



**Immobilie
gefunden,
Finanzierung
gelöst.**

Jetzt persönliches Kaufbudget berechnen und die passende Finanzierungslösung ermitteln.

www.von-poll.com/finanzieren




Finanzierung
berechnen



Número de propiedad: 25351061 - 58708 Menden

La propiedad



VP VON POLL
IMMOBILIEN

**Immobilienbewertung –
exklusiv und
professionell.**

- Was ist Ihre Immobilie wert?
- Wie entwickelt sich der Wert Ihrer Immobilie in Zukunft?
- Wie wirkt sich eine Modernisierung auf den Wert Ihrer Immobilie aus?

Ihre persönliche und exklusive Immobilienanalyse erhalten Sie nach nur wenigen Klicks.

www.von-poll.com



VP VON POLL
IMMOBILIEN

**Finden Sie
Ihre Immobilie.**

Vorgemerkte Suchkunden erfahren frühzeitig von neuen Immobilienangeboten.

www.von-poll.com

Número de propiedad: 25351061 - 58708 Menden

La propiedad

Capital



MAKLER-KOMPASS

HEFT 10/2024

Top-Makler Iserlohn



Höchstnote für

von Poll Immobilien

Quelle: IIB Institut
IM TEST: 3.904 Makler

GÜLTIG BIS: 09/25

Número de propiedad: 25351061 - 58708 Menden

Una primera impresión

In Menden-Platte-Heide verkaufen wir eine kompakte 2-Zimmer Wohnung in einem gepflegten 5-Familienhaus.

Die Wohnung befindet sich im 1. Obergeschoss - ein Aufzug ist nicht vorhanden. Die Wohnung besticht durch praktische Raumaufteilung. Schon der Eingangsbereich ist großzügig gestaltet, sodass genügend Platz für Schuhschränke und/oder Garderobe zur Verfügung steht. Das Badezimmer mit großem Tageslichtfenster ist zeitlos weiß gefliest und bietet Ihnen eine Badewanne.

Im angrenzenden Schlafzimmer findet sich ausreichend Platz für einen geräumigen Kleiderschrank. Manuelle Rolläden gewährleisten Verdunkelung für einen erholsamen Schlaf.

Das gemütliche Wohnzimmer direkt nebenan lässt sich individuell gestalten. Eine Tür führt Sie von hier aus auf den Balkon - ideal, um einen kleinen grünen Rückzugsort zu schaffen! Über den Flur gelangen Sie in das jetzige Esszimmer, an welches eine praktische Küchennische angrenzt.

Ein Waschkeller steht allen Bewohnern im Kellergeschoss zur Verfügung. Ein separater Kellerraum ist im Kaufpreis enthalten. Der Stellplatz direkt vor dem Haus wird mit zusätzlich €4.000 anberaumt.

Das Mehrfamilienhaus wurde erst kürzlich in Eigentumswohnungen umgewandelt, daher sind noch keine Hausgeld- / Rücklageinformationen verfügbar.

Kontaktieren Sie uns gern für Ihren persönlichen vor-Ort Termin - wir helfen weiter!

Ihr Team von VON POLL Immobilien Iserlohn & Lüdenscheid

Número de propiedad: 25351061 - 58708 Menden

Detalles de los servicios

- *1. OG eines 5-Familienhauses
- *Badezimmer mit Tageslichtfenster
- *Balkon
- *Kellerraum
- *Stellplatz (zzgl. €4.000)

Número de propiedad: 25351061 - 58708 Menden

Todo sobre la ubicación

Menden ist eine mittlere kreisangehörige Stadt in Nordrhein-Westfalen. Sie liegt im Norden des Sauerlandes und gehört zum Märkischen Kreis. Menden grenzt im Norden an die Stadt Fröndenberg/Ruhr im Kreis Unna, im Nordosten an die Gemeinde Wickede (Ruhr) im Kreis Soest und im Osten an die Stadt Arnsberg im Hochsauerlandkreis. Die Nachbarstädte Balve im Süden, Hemer im Südwesten und Iserlohn im Westen gehören auch dem Märkischen Kreis an.

Das Stadtgebiet gehört teilweise zum Naturpark Sauerland-Rothaargebirge.

Das Schützenwesen in Menden hat eine Vielzahl von Vereinen hervorgebracht.

Menden besitzt ein ausgedehntes Wanderwegenetz, das von der Ortsabteilung des Sauerländischen Gebirgsvereins betreut wird. Der überregionale Ruhrtal Radweg führt durch das Stadtgebiet.

In Menden kreuzen sich die beiden Bundesstraßen 7 und 515. Die B 515 verbindet als Nord-Süd-Strecke das Hönnetal mit dem Ruhrgebiet und die B 7 die größeren westlich gelegenen Städte wie Hagen und Iserlohn mit dem östlich gelegenen Arnsberg.

Die Stadt gehört der Verkehrsgemeinschaft Ruhr-Lippe (VRL) an. Der Busverkehr wird heute überwiegend von der Märkischen Verkehrsgesellschaft (MVG) und der Busverkehr Ruhr-Sieg (BRS) sowie dem Bürgerbus Menden durchgeführt.

Número de propiedad: 25351061 - 58708 Menden

Otros datos

Es liegt ein Energiebedarfsausweis vor.

Dieser ist gültig bis 7.5.2035.

Endenergiebedarf beträgt 327.10 kwh/(m²*a).

Wesentlicher Energieträger der Heizung ist Gas.

Das Baujahr des Objekts lt. Energieausweis ist 1969.

Die Energieeffizienzklasse ist H.

GELDWÄSCHE: Als Immobilienmaklerunternehmen ist die von Poll Immobilien GmbH nach § 2 Abs. 1 Nr. 14 und § 11 Abs. 1, 2 Geldwäschegesetz (GwG) dazu verpflichtet, bei der Begründung einer Geschäftsbeziehung die Identität des Vertragspartners festzustellen und zu überprüfen, bzw. sobald ein ernsthaftes Interesse an der Durchführung des Immobilienkaufvertrages besteht. Hierzu ist es erforderlich, dass wir nach § 11 Abs. 4 GwG die relevanten Daten Ihres Personalausweises festhalten (wenn Sie als natürliche Person handeln) – beispielsweise mittels einer Kopie. Bei einer juristischen Person benötigen wir eine Kopie des Handelsregisterauszugs, aus welchem der wirtschaftlich Berechtigte hervorgeht. Das Geldwäschegesetz sieht vor, dass der Makler die Kopien bzw. Unterlagen fünf Jahre aufbewahren muss. Als unser Vertragspartner haben Sie auch eine Mitwirkungspflicht nach § 11 Abs. 6 GwG.

HAFTUNG: Wir weisen darauf hin, dass die von uns weitergegebenen Objektinformationen, Unterlagen, Pläne etc. vom Verkäufer bzw. Vermieter stammen. Eine Haftung für die Richtigkeit oder Vollständigkeit der Angaben übernehmen wir daher nicht. Es obliegt daher unseren Kunden, die darin enthaltenen Objektinformationen und Angaben auf ihre Richtigkeit hin zu überprüfen. Alle Immobilienangebote sind freibleibend und vorbehaltlich Irrtümer, Zwischenverkauf- und Vermietung oder sonstiger Zwischenverwertung.

UNSER SERVICE FÜR SIE ALS EIGENTÜMER:

Planen Sie den Verkauf oder die Vermietung Ihrer Immobilie, so ist es für Sie wichtig, deren Marktwert zu kennen. Lassen Sie kostenfrei und unverbindlich den aktuellen Wert Ihrer Immobilie professionell durch einen unserer Immobilienspezialisten einschätzen. Unser bundesweites und internationales Netzwerk ermöglicht es uns, Verkäufer bzw. Vermieter und Interessenten bestmöglich zusammenzuführen.

Número de propiedad: 25351061 - 58708 Menden

Contacto con el socio

Para más información, diríjase a su persona de contacto:

Jörg Retzlaff

Mendener Straße 45a, 58636 Iserlohn

Tel.: +49 2371 - 35 19 449

E-Mail: iserlohn@von-poll.com

Al aviso legal de von Poll Immobilien GmbH

www.von-poll.com