

Lüdenscheid

## Su inversión en una ubicación central en Lüdenscheid

*Número de propiedad: 25351057*



[www.von-poll.com](http://www.von-poll.com)

PRECIO DE COMPRA: 358.000 EUR • SUPERFICIE HABITABLE: ca. 291 m<sup>2</sup> • HABITACIONES: 11 • SUPERFICIE DEL TERRENO: 700 m<sup>2</sup>

Número de propiedad: 25351057 - 58509 Lüdenschheid

- De un vistazo
- La propiedad
- Datos energéticos
- Una primera impresión
- Detalles de los servicios
- Todo sobre la ubicación
- Otros datos
- Contacto con el socio

Número de propiedad: 25351057 - 58509 Lüdenscheld

## De un vistazo

Número de propiedad	25351057
Superficie habitable	ca. 291 m²
Tipo de techo	Techo a dos aguas
Habitaciones	11
Dormitorios	6
Baños	6
Año de construcción	1937
Tipo de aparcamiento	3 x Garaje

Precio de compra	358.000 EUR
Casa	Casa plurifamiliar
Comisión	Käuferprovision beträgt 4,76 % (inkl. MwSt.) des beurkundeten Kaufpreises
Modernización / Rehabilitación	2025
Estado de la propiedad	cuidado
Método de construcción	Sólido
Espacio utilizable	ca. 112 m²
Características	Jardín / uso compartido

Número de propiedad: 25351057 - 58509 Lüdenscheid

## Datos energéticos

Tipo de calefacción	Sistema de calefacción de una sola planta	Certificado energético	Certificado energético
Fuente de energía	Gas natural ligero	Demanda de energía final	182.60 kWh/m²a
Certificado energético válido hasta	15.04.2035	Clase de eficiencia energética	F
Fuente de energía	Gas	Año de construcción según el certificado energético	1937



Número de propiedad: 25351057 - 58509 Lüdenscheid

## La propiedad



Número de propiedad: 25351057 - 58509 Lüdenscheld

## La propiedad





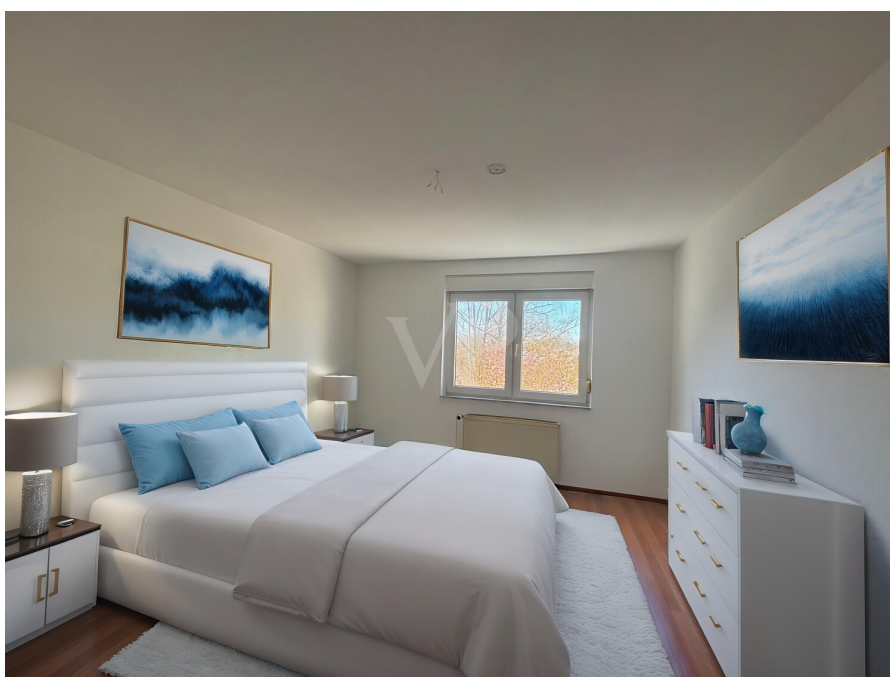
Número de propiedad: 25351057 - 58509 Lüdenscheid

## La propiedad



Número de propiedad: 25351057 - 58509 Lüdenscheld

## La propiedad



Número de propiedad: 25351057 - 58509 Lüdenscheid

## La propiedad





Número de propiedad: 25351057 - 58509 Lüdenscheid

## La propiedad



Número de propiedad: 25351057 - 58509 Lüdenscheld

## La propiedad



Número de propiedad: 25351057 - 58509 Lüdenscheid

## La propiedad





Número de propiedad: 25351057 - 58509 Lüdenscheid

## La propiedad



Número de propiedad: 25351057 - 58509 Lüdenscheid

## La propiedad



Número de propiedad: 25351057 - 58509 Lüdenscheid

## La propiedad





Número de propiedad: 25351057 - 58509 Lüdenscheid

## La propiedad



Número de propiedad: 25351057 - 58509 Lüdenschheid

## La propiedad





Número de propiedad: 25351057 - 58509 Lüdenscheid

## La propiedad



Número de propiedad: 25351057 - 58509 Lüdenscheid

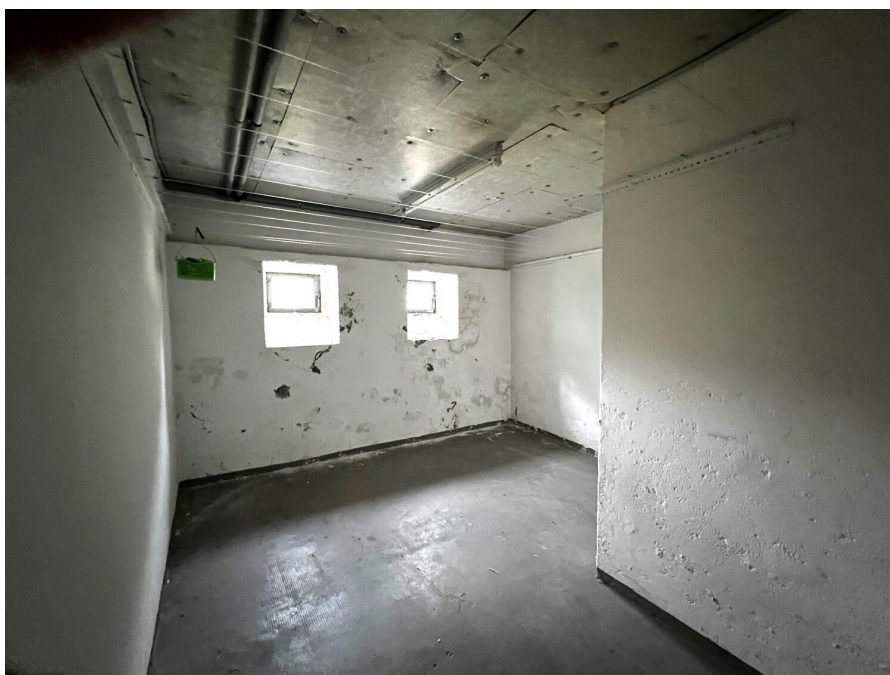
## La propiedad





Número de propiedad: 25351057 - 58509 Lüdenscheid

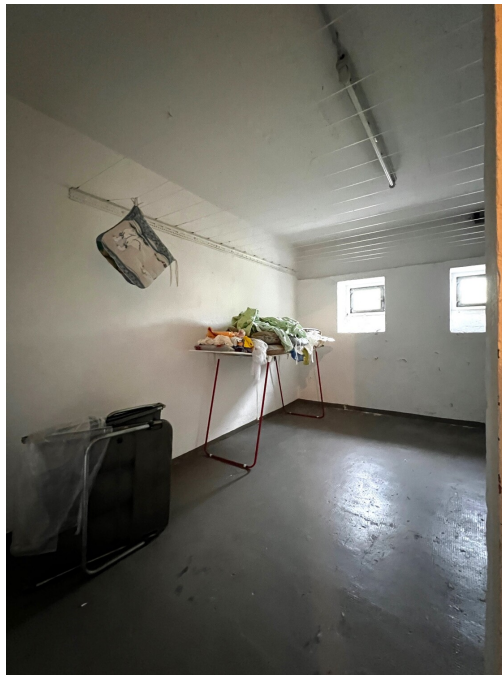
## La propiedad





Número de propiedad: 25351057 - 58509 Lüdenscheid

## La propiedad



Número de propiedad: 25351057 - 58509 Lüdenscheid

## La propiedad



### Immobilie gefunden, *Finanzierung* gelöst.

Jetzt persönliches Kaufbudget  
berechnen und die passende  
Finanzierungslösung ermitteln.

[www.von-poll.com/finanzieren](http://www.von-poll.com/finanzieren)



Finanzierung  
berechnen



Erfahren Sie hier  
den Wert  
Ihrer Immobilie.

### Immobilienbewertung – *exklusiv* und professionell.

- Was ist Ihre Immobilie wert?
- Wie entwickelt sich der Wert Ihrer Immobilie in Zukunft?
- Wie wirkt sich eine Modernisierung auf den Wert Ihrer Immobilie aus?

Ihre persönliche und exklusive Immobilienanalyse erhalten Sie nach nur wenigen Klicks.

[www.von-poll.com](http://www.von-poll.com)

Número de propiedad: 25351057 - 58509 Lüdenscheid

## La propiedad



**VP VON POLL**  
IMMOBILIEN

Finden Sie  
*Ihre* Immobilie.

Vorgemerkte Suchkunden  
erfahren frühzeitig von  
neuen Immobilienangeboten.

[www.von-poll.com](http://www.von-poll.com)

Número de propiedad: 25351057 - 58509 Lüdenscheid

## Una primera impresión

Zum Verkauf steht ein Mehrfamilienhaus in zentraler und dennoch ruhiger Lage von Lüdenscheid.

Im Objekt befinden sich 5 Wohnungen, ebenso gehören 3 separate Garagen zur Immobilie.

Erdgeschoss und 1. Obergeschoss beherbergen jeweils 2 Wohnungen (2 Zimmer mit ca. 56m<sup>2</sup> Wohnfläche). Im Dachgeschoss befindet sich eine 3-Zimmer-Wohnung mit ca. 67m<sup>2</sup> Wohnfläche. Ebenfalls im Dachgeschoss befindet sich ein Wäscheboden.

Die Immobilie ist voll unterkellert. Den Bewohnern steht im Kellergeschoss eine große Waschküche zur Verfügung (Verbrauchsdaten werden für die Wohneinheiten separat erfasst). 2 Räumlichkeiten im Kellergeschoss sind mit Wäscheleinen ausgestattet und können dementsprechend genutzt werden. Auch ist für jede Wohnpartei ein separater Kellerraum vorhanden.

Der wunderschöne Garten auf der Rückseite des Hauses steht allen Bewohnern gleichermaßen zur Verfügung.

Das Haus wurde im Jahr 1994 saniert.

Im Jahr 2025 wurden in der Erdgeschoss (rechts)-Wohnung die Wände neu gestrichen und der Fußbodenbelag erneuert.

Sämtliche Wohnungen sind vermietet.

Jahresnettokaltmiete: 26.549,76 €

Faktor: 13,48

WFL: ca. 291m<sup>2</sup>

NFL: ca. 112m<sup>2</sup> (im KG)

Kontaktieren Sie uns bei Interesse - gern ermöglichen wir persönliche vor-Ort Termine!

Ihr Team von VON POLL Immobilien Iserlohn & Lüdenscheid

Número de propiedad: 25351057 - 58509 Lüdenscheid

## Detalles de los servicios

2025 Bodenbelege EG re.  
2025 Innenanstrich EG re.  
Sanierung 1994  
Voll Unterkellert  
Wäschboden im DG  
Je Wohnung ein Kellerraum  
2 Trockenräume  
Obere Geschoßdecke isoliert  
Waschkeller

Número de propiedad: 25351057 - 58509 Lüdenscheid

## Todo sobre la ubicación

Lüdenscheid (westfälisch Lünsche) ist die Kreisstadt und eine Große kreisangehörige Stadt des Märkischen Kreises und liegt im Nordwesten des Sauerlandes im Regierungsbezirk Arnsberg in Nordrhein-Westfalen. Die Stadt zählt 72.313 Einwohner (Stand: 31. 12 2019). Lüdenscheid bildet das kulturelle und wirtschaftliche Zentrum des südlichen Märkischen Kreises.

Lüdenscheid grenzt im Norden an Altena, im Nordosten an Werdohl, im Südosten an Herscheid, im Süden an Meinerzhagen, im Südwesten an Kierspe, im Westen an Halver und im Nordwesten an Schalksmühle.

Lüdenscheid ist eine alte Industriestadt, in der die metallverarbeitende Industrie immer den Schwerpunkt gebildet hat. Im 20. Jahrhundert ging die Kleineisenindustrie nahtlos in die Kunststoffverarbeitung über. Der Werkzeugmacher, sowohl auf dem Gebiet der Metall-, als auch der Kunststoffverarbeitung, der die Stanz- oder Prägwerkzeuge, die Spritzgussformen und -werkzeuge herstellt, wurde zu einem der am stärksten verbreiteten Lehrberufe der Stadt, und eine eigene Industrie der Herstellung von Spritzgussformen entstand.

Die Herstellung von Teilen und Zubehör für die Elektro- und Autoindustrie (P. C. Turck, Busch-Jaeger, Kostal, Matsushita – ehemals Vossloh, Gerhardi) spielt heute eine große Rolle, aber auch das Pressen von Aluminium- und Messingprofilen oder Aluminiumfolien (Hueck) sowie die Herstellung von Spezialstahlteilen (Platestahl in Brüninghausen).

### Schulen

Lüdenscheid hat ein differenziertes Schulwesen. Insgesamt gibt es 11 Grundschulen, 5 Förderschulen, 3 Hauptschulen, 3 Realschulen, 1 Gesamtschule und 3 Gymnasien.

Número de propiedad: 25351057 - 58509 Lüdenscheid

## Otros datos

Es liegt ein Energiebedarfsausweis vor.

Dieser ist gültig bis 15.4.2035.

Endenergiebedarf beträgt 182.60 kwh/(m<sup>2</sup>\*a).

Wesentlicher Energieträger der Heizung ist Erdgas leicht.

Das Baujahr des Objekts lt. Energieausweis ist 1937.

Die Energieeffizienzklasse ist F.

GELDWÄSCHE: Als Immobilienmaklerunternehmen ist die von Poll Immobilien GmbH nach § 2 Abs. 1 Nr. 14 und § 11 Abs. 1, 2 Geldwäschegesetz (GwG) dazu verpflichtet, bei der Begründung einer Geschäftsbeziehung die Identität des Vertragspartners festzustellen und zu überprüfen, bzw. sobald ein ernsthaftes Interesse an der Durchführung des Immobilienkaufvertrages besteht. Hierzu ist es erforderlich, dass wir nach § 11 Abs. 4 GwG die relevanten Daten Ihres Personalausweises festhalten (wenn Sie als natürliche Person handeln) – beispielsweise mittels einer Kopie. Bei einer juristischen Person benötigen wir eine Kopie des Handelsregistrauszugs, aus welchem der wirtschaftlich Berechtigte hervorgeht. Das Geldwäschegesetz sieht vor, dass der Makler die Kopien bzw. Unterlagen fünf Jahre aufbewahren muss. Als unser Vertragspartner haben Sie auch eine Mitwirkungspflicht nach § 11 Abs. 6 GwG.

HAFTUNG: Wir weisen darauf hin, dass die von uns weitergegebenen Objektinformationen, Unterlagen, Pläne etc. vom Verkäufer bzw. Vermieter stammen. Eine Haftung für die Richtigkeit oder Vollständigkeit der Angaben übernehmen wir daher nicht. Es obliegt daher unseren Kunden, die darin enthaltenen Objektinformationen und Angaben auf ihre Richtigkeit hin zu überprüfen. Alle Immobilienangebote sind freibleibend und vorbehaltlich Irrtümer, Zwischenverkauf- und Vermietung oder sonstiger Zwischenverwertung.

### UNSER SERVICE FÜR SIE ALS EIGENTÜMER:

Planen Sie den Verkauf oder die Vermietung Ihrer Immobilie, so ist es für Sie wichtig, deren Marktwert zu kennen. Lassen Sie kostenfrei und unverbindlich den aktuellen Wert Ihrer Immobilie professionell durch einen unserer Immobilienspezialisten einschätzen. Unser bundesweites und internationales Netzwerk ermöglicht es uns, Verkäufer bzw. Vermieter und Interessenten bestmöglich zusammenzuführen.

Número de propiedad: 25351057 - 58509 Lüdenscheid

## Contacto con el socio

Para más información, dirijase a su persona de contacto:

Jörg Retzlaff

---

Mendener Straße 45a, 58636 Iserlohn

Tel.: +49 2371 - 35 19 449

E-Mail: [iserlohn@von-poll.com](mailto:iserlohn@von-poll.com)

*Al aviso legal de von Poll Immobilien GmbH*

---

[www.von-poll.com](http://www.von-poll.com)