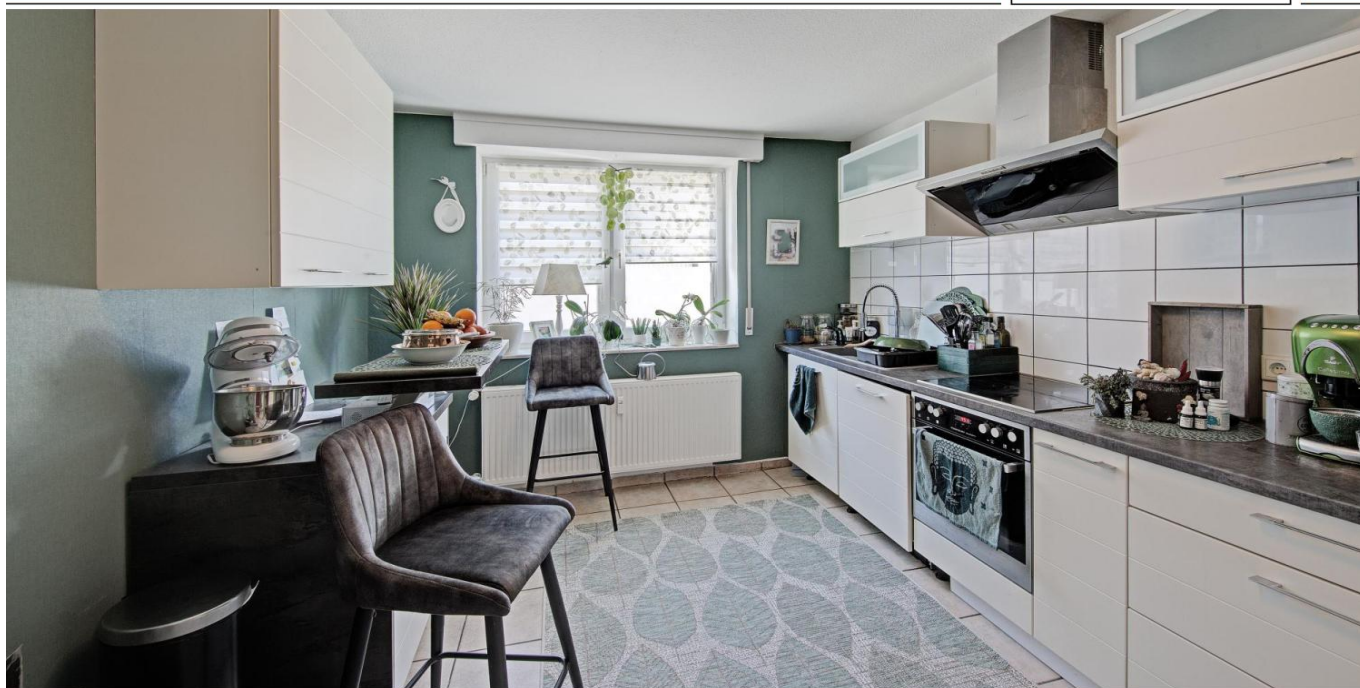


Recklinghausen / König Ludwig

RESERVADO Se alquila casa trifamiliar y 2 casas adosadas con terreno edificable!

Número de propiedad: 23212004X



www.von-poll.com

PRECIO DE COMPRA: 499.000 EUR • SUPERFICIE HABITABLE: ca. 477 m² • HABITACIONES: 14 • SUPERFICIE DEL TERRENO: 1.628 m²

Número de propiedad: 23212004X - 45663 Recklinghausen / König Ludwig

- De un vistazo
- La propiedad
- Datos energéticos
- Una primera impresión
- Detalles de los servicios
- Todo sobre la ubicación
- Otros datos
- Contacto con el socio

Número de propiedad: 23212004X - 45663 Recklinghausen / König Ludwig

De un vistazo

Número de propiedad	23212004X
Superficie habitable	ca. 477 m²
Habitaciones	14
Dormitorios	6
Baños	5
Año de construcción	1930

Precio de compra	499.000 EUR
Casa	Casa plurifamiliar
Comisión	Käuferprovision beträgt 5,95 % (inkl. MwSt.) des beurkundeten Kaufpreises
Espacio utilizable	ca. 66 m²
Características	Terraza, Jardín / uso compartido

Número de propiedad: 23212004X - 45663 Recklinghausen / König Ludwig

Datos energéticos

Tipo de calefacción	Calefacción urbana
Fuente de energía	Bloque
Certificado energético válido hasta	17.02.2033
Fuente de energía	Distrito

Certificado energético	Certificado energético
Demanda de energía final	249.20 kWh/m²a
Clase de eficiencia energética	G
Año de construcción según el certificado energético	1930

Número de propiedad: 23212004X - 45663 Recklinghausen / König Ludwig

La propiedad



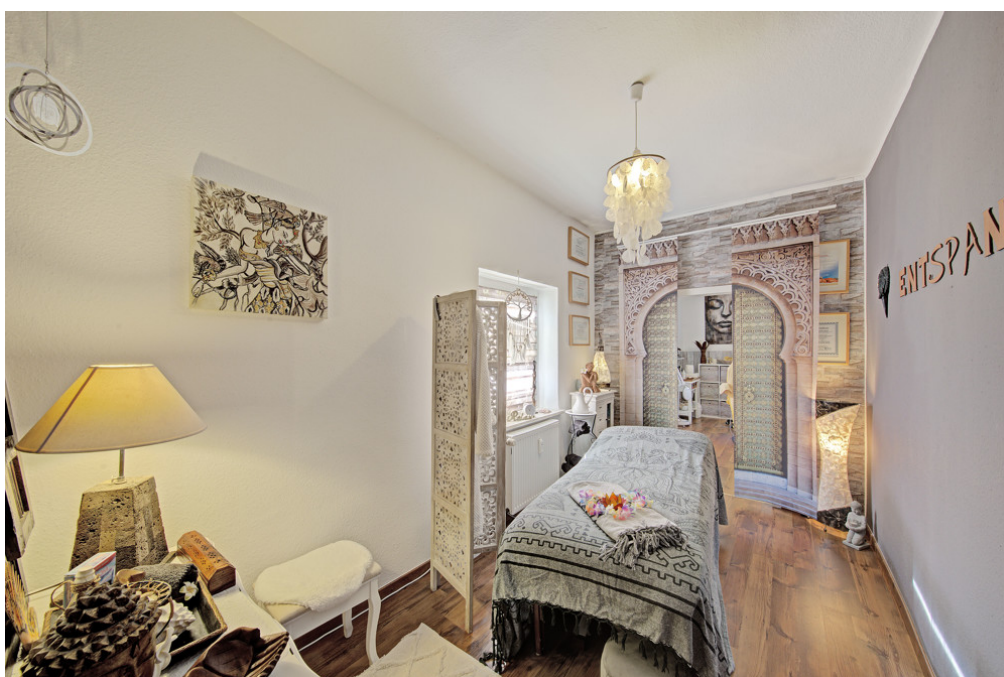
Número de propiedad: 23212004X - 45663 Recklinghausen / König Ludwig

La propiedad



Número de propiedad: 23212004X - 45663 Recklinghausen / König Ludwig

La propiedad



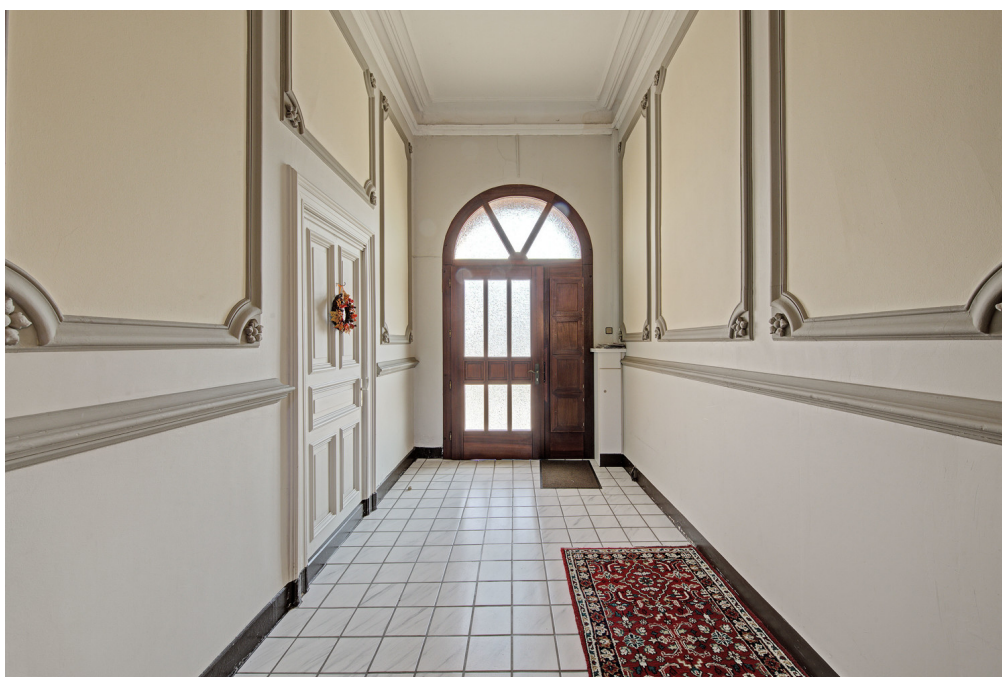
Número de propiedad: 23212004X - 45663 Recklinghausen / König Ludwig

La propiedad



Número de propiedad: 23212004X - 45663 Recklinghausen / König Ludwig

La propiedad



Número de propiedad: 23212004X - 45663 Recklinghausen / König Ludwig

La propiedad



Número de propiedad: 23212004X - 45663 Recklinghausen / König Ludwig

La propiedad



Número de propiedad: 23212004X - 45663 Recklinghausen / König Ludwig

La propiedad



Número de propiedad: 23212004X - 45663 Recklinghausen / König Ludwig

Una primera impresión

Esta propiedad consta de una casa multifamiliar con tres apartamentos y dos casas adosadas en alquiler. Está construida sobre un terreno de aproximadamente 1628 m² en una ubicación céntrica y conveniente. La superficie habitable total de las unidades es de aproximadamente 477 m². Los apartamentos se distribuyen de la siguiente manera: Casa trifamiliar, planta baja: aprox. 76,00 m² (alquilada, se desocupará); 1.^a planta: aprox. 93,00 m² (desocupada); 2.^a planta: aprox. 89,00 m² (alquilada); Casa adosada, izquierda: aprox. 141,00 m² (alquilada); Casa adosada, derecha: aprox. 78,00 m² (alquilada). Las propiedades se encuentran en buen estado. Concierte su visita hoy mismo. Esperamos su visita.

Número de propiedad: 23212004X - 45663 Recklinghausen / König Ludwig

Detalles de los servicios

TOP-HIGHLIGHTS

+ Zentrale und verkehrsgünstige Mikrolage

SONSTIGES:

Alle Angaben ohne Gewähr!

Diese Angaben müssen mit einem Architekten in Zusammenarbeit mit dem Bauamt auf Ihre individuellen Bauwünsche hin nochmals geprüft werden.

Número de propiedad: 23212004X - 45663 Recklinghausen / König Ludwig

Todo sobre la ubicación

Das Objekt befindet sich in Recklinghausen- König-Ludwig.

Schulen, Ärzte und Apotheker sowie Einkaufsmöglichkeiten für den täglichen Bedarf sind fußläufig zu erreichen. Es befindet sich hier ebenfalls ein umfangreiches Angebot an öffentlichen Verkehrsanbindungen.

Kulturmetropole, Einkaufsstadt und Bildungsstandort – all dies vereint die Stadt im nordwestlichen Teil Nordrhein-Westfalens. Die historische Altstadt im Vest Recklinghausen mit ihrem imposanten Rathaus, der bekannten Engelsburg sowie der geschichtsträchtigen Petruskirche erstrahlt in gemütlichem Ambiente.

Attraktive Ausflugsziele sind unter anderem der Tierpark, das Planetarium und die Halde Hoheward mit viel Grün und einem atemberaubenden Ausblick. Recklinghausen ist durch das hervorragende Autobahnnetz aus allen Städten, wie auch vom Flughafen Düsseldorf schnell zu erreichen und beliebt bei mittelständischen Unternehmen.

Número de propiedad: 23212004X - 45663 Recklinghausen / König Ludwig

Otros datos

Es liegt ein Energiebedarfsausweis vor.

Dieser ist gültig bis 17.2.2033.

Endenergiebedarf beträgt 249.20 kwh/(m²*a).

Wesentlicher Energieträger der Heizung ist Blockheizkraftwerk.

Das Baujahr des Objekts lt. Energieausweis ist 1930.

Die Energieeffizienzklasse ist G.

GELDWÄSCHE: Als Immobilienmaklerunternehmen ist die von Poll Immobilien GmbH nach § 2 Abs. 1 Nr. 14 und § 11 Abs. 1, 2 Geldwäschegesetz (GwG) dazu verpflichtet, bei der Begründung einer Geschäftsbeziehung die Identität des Vertragspartners festzustellen und zu überprüfen, bzw. sobald ein ernsthaftes Interesse an der Durchführung des Immobilienkaufvertrages besteht. Hierzu ist es erforderlich, dass wir nach § 11 Abs. 4 GwG die relevanten Daten Ihres Personalausweises festhalten (wenn Sie als natürliche Person handeln) – beispielsweise mittels einer Kopie. Bei einer juristischen Person benötigen wir eine Kopie des Handelsregistrauszugs, aus welchem der wirtschaftlich Berechtigte hervorgeht. Das Geldwäschegesetz sieht vor, dass der Makler die Kopien bzw. Unterlagen fünf Jahre aufbewahren muss. Als unser Vertragspartner haben Sie auch eine Mitwirkungspflicht nach § 11 Abs. 6 GwG.

HAFTUNG: Wir weisen darauf hin, dass die von uns weitergegebenen Objektinformationen, Unterlagen, Pläne etc. vom Verkäufer bzw. Vermieter stammen. Eine Haftung für die Richtigkeit oder Vollständigkeit der Angaben übernehmen wir daher nicht. Es obliegt daher unseren Kunden, die darin enthaltenen Objektinformationen und Angaben auf ihre Richtigkeit hin zu überprüfen. Alle Immobilienangebote sind freibleibend und vorbehaltlich Irrtümer, Zwischenverkauf- und Vermietung oder sonstiger Zwischenverwertung.

UNSER SERVICE FÜR SIE ALS EIGENTÜMER:

Planen Sie den Verkauf oder die Vermietung Ihrer Immobilie, so ist es für Sie wichtig, deren Marktwert zu kennen. Lassen Sie kostenfrei und unverbindlich den aktuellen Wert Ihrer Immobilie professionell durch einen unserer Immobilienspezialisten einschätzen. Unser bundesweites und internationales Netzwerk ermöglicht es uns, Verkäufer bzw. Vermieter und Interessenten bestmöglich zusammenzuführen.

Número de propiedad: 23212004X - 45663 Recklinghausen / König Ludwig

Contacto con el socio

Para más información, dirijase a su persona de contacto:

Funda Sadin

Königswall 22, 45657 Recklinghausen

Tel.: +49 2361 - 94 30 35 0

E-Mail: recklinghausen@von-poll.com

Al aviso legal de von Poll Immobilien GmbH

www.von-poll.com