

Langwies - Arosa, Bezirk Plessur

Baulandparzelle mit bewilligtem Projekt - Preis verhandelbar!

Número de propiedad: CH24007337C



www.von-poll.ch

PRECIO DE COMPRA: 0 CHF • SUPERFICIE DEL TERRENO: 825 m²

Número de propiedad: CH24007337C - 7057 Langwies - Arosa, Bezirk Plessur

- De un vistazo
- La propiedad
- Una primera impresión
- Todo sobre la ubicación
- Contacto con el socio

Número de propiedad: CH24007337C - 7057 Langwies - Arosa, Bezirk Plessur

De un vistazo

Número de propiedad	CH24007337C	Precio de compra	A petición
		Tipo de objeto	Terreno

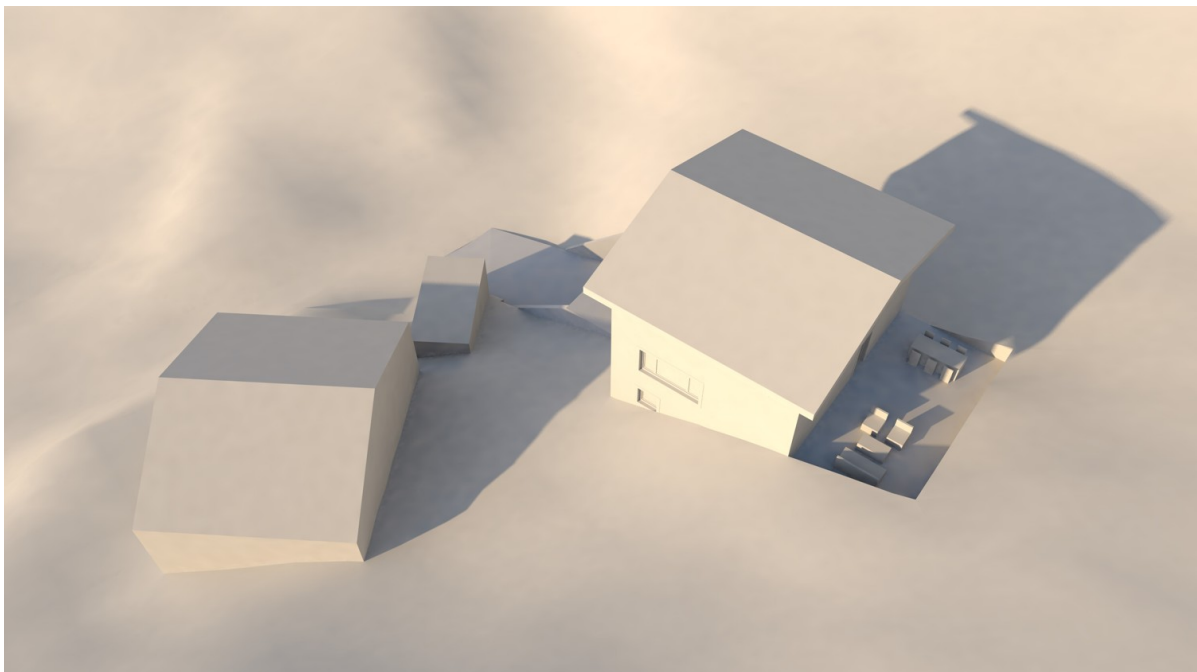
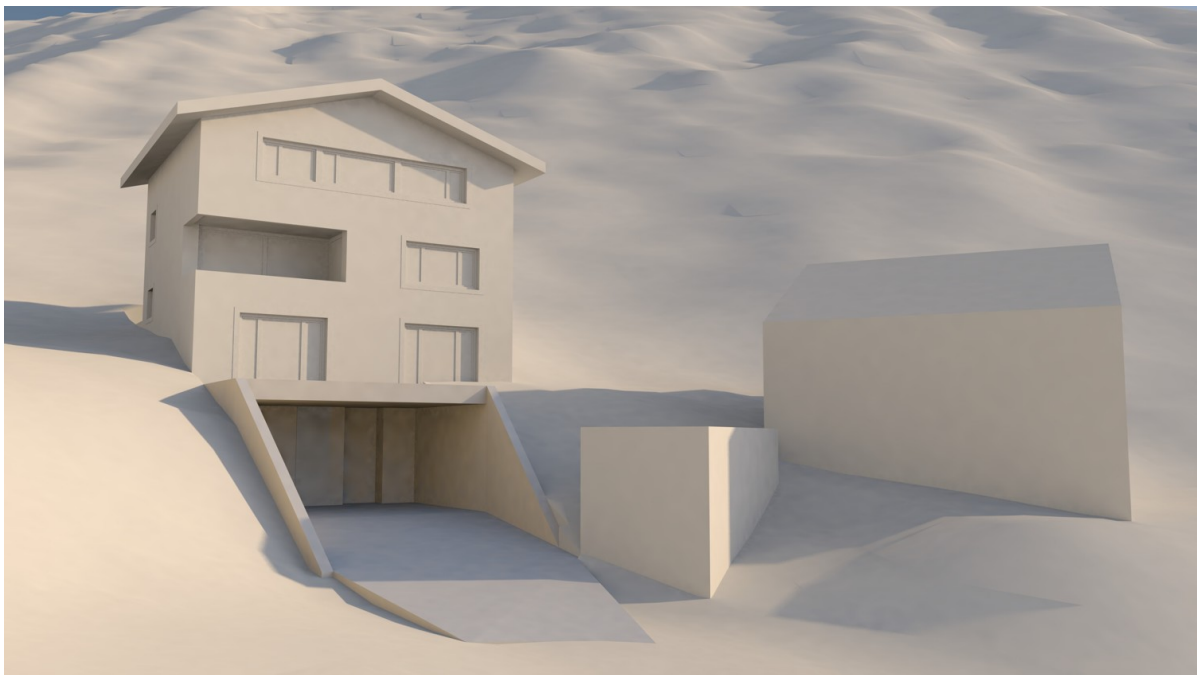
Número de propiedad: CH24007337C - 7057 Langwies - Arosa, Bezirk Plessur

La propiedad



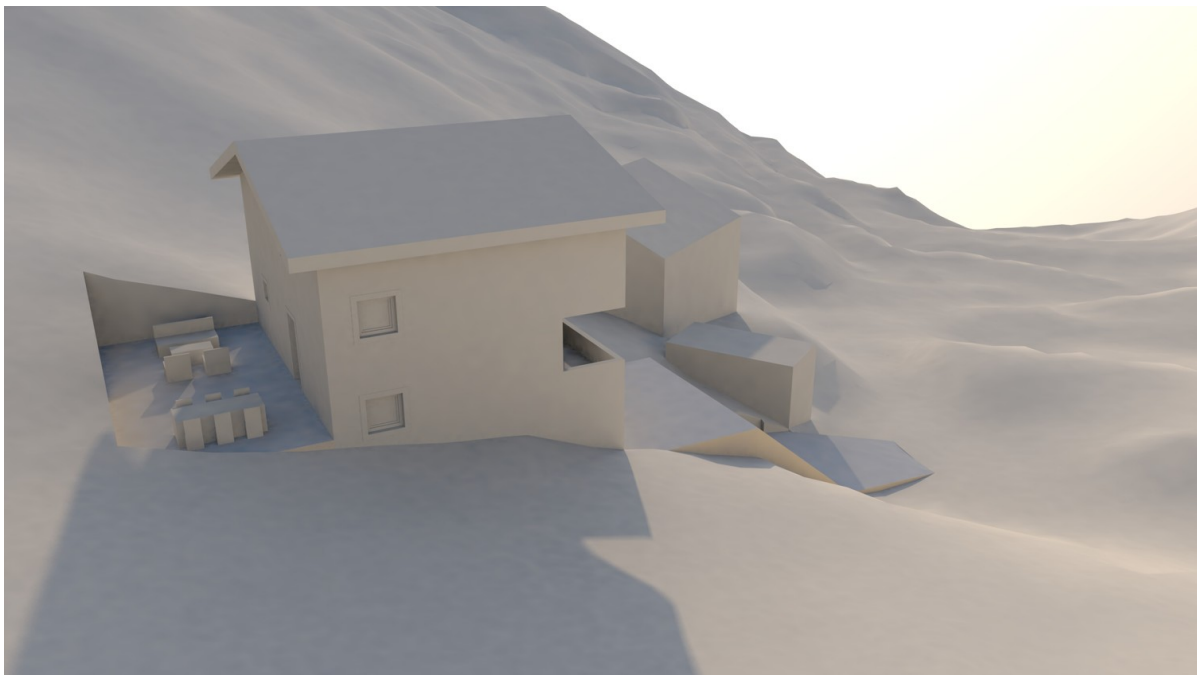
Número de propiedad: CH24007337C - 7057 Langwies - Arosa, Bezirk Plessur

La propiedad



Número de propiedad: CH24007337C - 7057 Langwies - Arosa, Bezirk Plessur

La propiedad



Número de propiedad: CH24007337C - 7057 Langwies - Arosa, Bezirk Plessur

Una primera impresión

Die gut besonnte Baulandparzelle ist 825m² gross und befindet sich leicht ausserhalb des Dorfkerns von Langwies in einem gemütlichen, ruhigen Wohnquartier.

Die Baubewilligung für das dazugehörige Projekt ist erteilt.

Anpassungen und individuelle Wünsche können, solange die Immobilie in den Grundzügen gleich bleibt, ohne neue Baueingabe, berücksichtigt werden.

Das geplante Haus verfügt über eine Wohnsitznahmepflicht und kann nicht als Ferienhaus / Zweitwohnsitz genutzt werden.

Weiteres:

Schulpflichtige Kinder werden mit dem Schulbus, nur 50 Meter vom Haus entfernt, abgeholt und nach Arosa in die Primar oder Sekundarschule gebracht.

Número de propiedad: CH24007337C - 7057 Langwies - Arosa, Bezirk Plessur

Todo sobre la ubicación

Am Ortsrand von Langwies, eingebettet in ein verkehrsberuhigtes, von Chalets geprägtes Wohnviertel, befindet sich die Baulandparzelle in bester Lage. Die leichte Hanglage ermöglicht eine perfekte ganztägige Besonnung sowie einen tollen Ausblick. Der Dorfladen, einige Restaurants, das Postauto sowie der Bahnhof sind gut zu Fuss erreichbar. Weitere Einkaufsmöglichkeiten findet man in Arosa, welche in gut 10 Minuten mit dem Auto erreichbar sind.

Número de propiedad: CH24007337C - 7057 Langwies - Arosa, Bezirk Plessur

Contacto con el socio

Para más información, diríjase a su persona de contacto:

VON POLL REAL ESTATE

Bankstrasse 7, 7000 Chur

Tel.: +41 81 911 10 00

E-Mail: chur@von-poll.com

Al aviso legal de von Poll Immobilien GmbH

www.von-poll.com