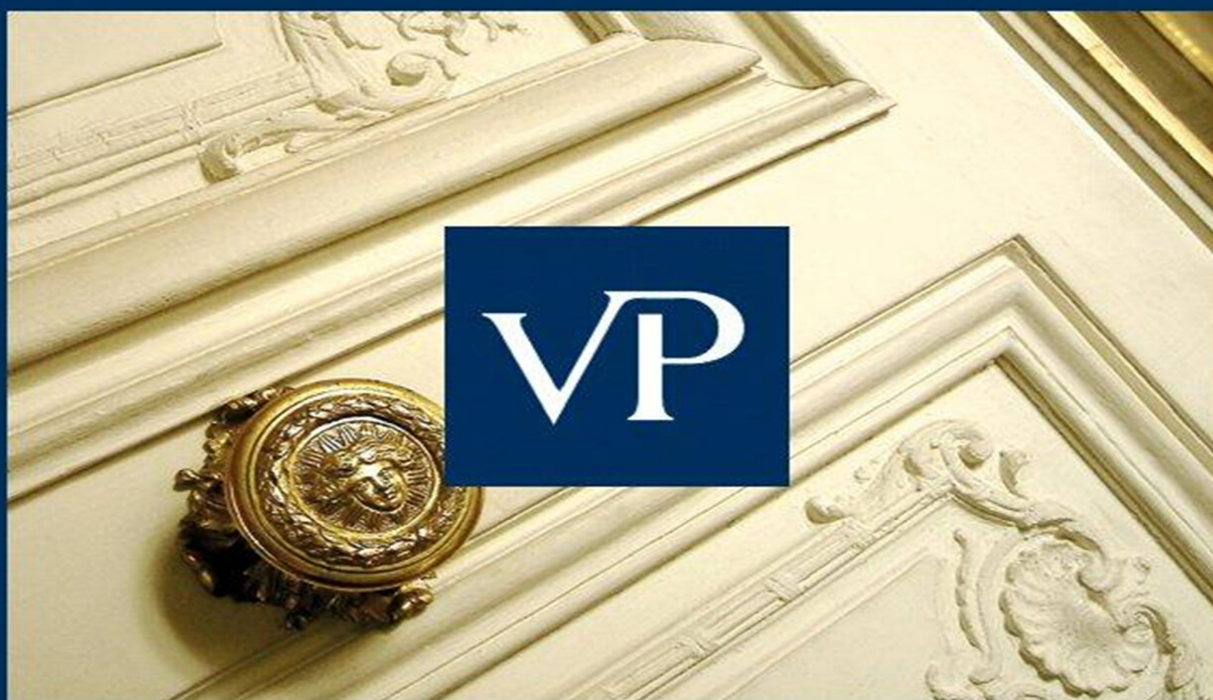


Ludwigsburg – Mitte

Hochwertige Mietwohnung im sanierten Altbau in zentraler Lage

Número de propiedad: 26152009



PRECIO DEL ALQUILER: 2.500 EUR • SUPERFICIE HABITABLE: ca. 215 m² • HABITACIONES: 9

Número de propiedad: 26152009 - 71638 Ludwigsburg – Mitte

- De un vistazo
- La propiedad
- Datos energéticos
- Planos de planta
- Una primera impresión
- Detalles de los servicios
- Todo sobre la ubicación
- Otros datos
- Contacto con el socio

Número de propiedad: 26152009 - 71638 Ludwigsburg – Mitte

De un vistazo

Número de propiedad	26152009
Superficie habitable	ca. 215 m²
Ocupación a partir de	01.03.2026
Piso	2
Habitaciones	9
Dormitorios	6
Baños	2
Tipo de aparcamiento	2 x Aparcamiento subterráneo, 100 EUR (Alquilar)

Precio del alquiler	2.500 EUR
Costes adicionales	680 EUR
Piso	Piso
Modernización / Rehabilitación	2026
Método de construcción	Sólido
Características	WC para invitados, Cocina empotrada, Balcón

Número de propiedad: 26152009 - 71638 Ludwigsburg – Mitte

Datos energéticos

Tipo de calefacción	Calefacción central
Fuente de energía	Gas
Certificado energético válido hasta	06.11.2034
Fuente de energía	Gas

Certificado energético	Certificado de consumo
Consumo de energía final	110.41 kWh/m²a
Clase de eficiencia energética	D
Año de construcción según el certificado energético	1930

Número de propiedad: 26152009 - 71638 Ludwigsburg – Mitte

La propiedad



Número de propiedad: 26152009 - 71638 Ludwigsburg – Mitte

La propiedad



Número de propiedad: 26152009 - 71638 Ludwigsburg – Mitte

La propiedad



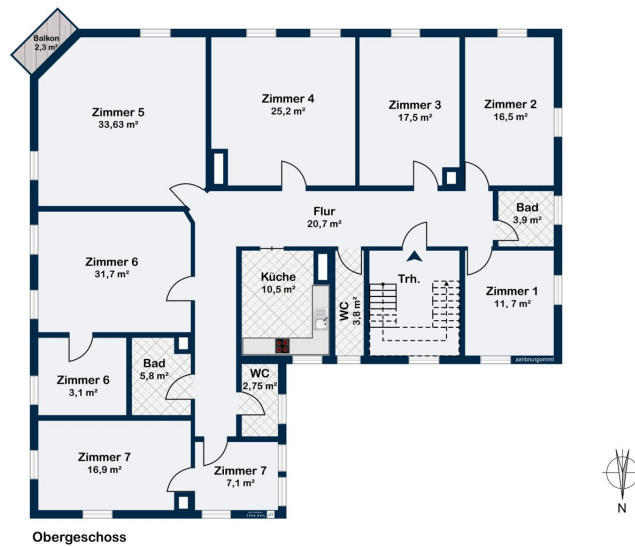
Número de propiedad: 26152009 - 71638 Ludwigsburg – Mitte

La propiedad



Número de propiedad: 26152009 - 71638 Ludwigsburg – Mitte

Planos de planta



Obergeschoss

Este plano no está a escala. Los documentos nos fueron entregados por el cliente. Por esta razón, no podemos garantizar la exactitud de la información.

Número de propiedad: 26152009 - 71638 Ludwigsburg – Mitte

Una primera impresión

Diese außergewöhnliche Mietwohnung befindet sich in einem umfassend sanierten Altbau in zentraler Innenstadtlage und verbindet historischen Charme mit modernstem Wohnkomfort. Die Wohnung wurde im Jahr 2026 vollständig modernisiert und präsentiert sich in einem erstklassigen Zustand.

Die durchdachte Raumaufteilung in Kombination mit der hochwertigen Ausstattung sorgt für ein außergewöhnliches Wohngefühl. Die großzügige Küche bietet ideale Voraussetzungen für gemeinsames Kochen und Zusammenleben. Dank der mehreren Bäder und WCs ist die Wohnung hervorragend für eine größere Wohngemeinschaft geeignet.

Mit insgesamt 9 großzügig geschnittenen Zimmern bietet die Wohnung vielfältige Nutzungsmöglichkeiten – ideal für Familien, Wohngemeinschaften (WG), Freiberufler oder repräsentatives Wohnen mit Homeoffice-Bereich.

Die Wohnung überzeugt durch ihre herausragende, zentrale Lage. Der Marktplatz ist in wenigen Gehminuten erreichbar und bietet eine Vielzahl an Einkaufsmöglichkeiten, Cafés, Restaurants sowie alle Einrichtungen des täglichen Bedarfs. Auch der Bahnhof befindet sich in unmittelbarer Nähe und ist schnell zu Fuß erreichbar, wodurch eine optimale Anbindung an den öffentlichen Nah- und Fernverkehr gewährleistet ist. Diese Lage macht die Wohnung besonders attraktiv für Berufstätige, Pendler und Wohngemeinschaften.

Número de propiedad: 26152009 - 71638 Ludwigsburg – Mitte

Detalles de los servicios

- Seltene Kombination aus Altbaucharme und vollständiger Modernisierung
- Großzügiges Raumangebot
- Sehr gut für WGs geeignet
- Mehrere Bäder und WCs für hohen Alltagskomfort
- Kleiner französischer Balkon
- Neue, hochwertige Einbauküche mit modernen Elektrogeräten
- Insgesamt 9 Zimmer
- 2 Parkplätze können zusätzlich angemietet werden

Número de propiedad: 26152009 - 71638 Ludwigsburg – Mitte

Todo sobre la ubicación

Die Schillerstraße liegt mitten in der Ludwigsburger Innenstadt – perfekt für alle, die kurze Wege und Stadtleben mögen. Supermärkte, Cafés, Bars, Restaurants und Bäckereien sind in wenigen Minuten zu Fuß erreichbar, genauso wie Bushaltestellen und der Bahnhof Ludwigsburg mit direkter Verbindung nach Stuttgart.

Número de propiedad: 26152009 - 71638 Ludwigsburg – Mitte

Otros datos

HAFTUNG: Wir weisen darauf hin, dass die von uns weitergegebenen Objektinformationen, Unterlagen, Pläne etc. vom Verkäufer bzw. Vermieter stammen. Eine Haftung für die Richtigkeit oder Vollständigkeit der Angaben übernehmen wir daher nicht. Es obliegt daher unseren Kunden, die darin enthaltenen Objektinformationen und Angaben auf ihre Richtigkeit hin zu überprüfen. Alle Immobilienangebote sind freibleibend und vorbehaltlich Irrtümer, Zwischenverkauf- und Vermietung oder sonstiger Zwischenverwertung.

UNSER SERVICE FÜR SIE ALS EIGENTÜMER:

Planen Sie den Verkauf oder die Vermietung Ihrer Immobilie, so ist es für Sie wichtig, deren Marktwert zu kennen. Lassen Sie kostenfrei und unverbindlich den aktuellen Wert Ihrer Immobilie professionell durch einen unserer Immobilienspezialisten einschätzen. Unser bundesweites und internationales Netzwerk ermöglicht es uns, Verkäufer bzw. Vermieter und Interessenten bestmöglich zusammenzuführen.

Número de propiedad: 26152009 - 71638 Ludwigsburg – Mitte

Contacto con el socio

Para más información, diríjase a su persona de contacto:

Nicole Ehrmann

Schillerstraße 10, 71638 Ludwigsburg

Tel.: +49 7141 - 79 71 640

E-Mail: ludwigsburg@von-poll.com

Al aviso legal de von Poll Immobilien GmbH

www.von-poll.com