

**Clausthal-Zellerfeld**

# Großes Baugrundstück in 2 Reihe mit ca 1300 m<sup>2</sup> in Zentrumsnähe; 2 Häuser möglich laut Bauvoranfrage

*Número de propiedad: 26323087*



[www.von-poll.com](http://www.von-poll.com)

**PRECIO DE COMPRA: 45.900 EUR • SUPERFICIE DEL TERRENO: 1.300 m<sup>2</sup>**

**Número de propiedad: 26323087 - 38678 Clausthal-Zellerfeld**

- **De un vistazo**
- **La propiedad**
- **Una primera impresión**
- **Todo sobre la ubicación**
- **Otros datos**
- **Contacto con el socio**

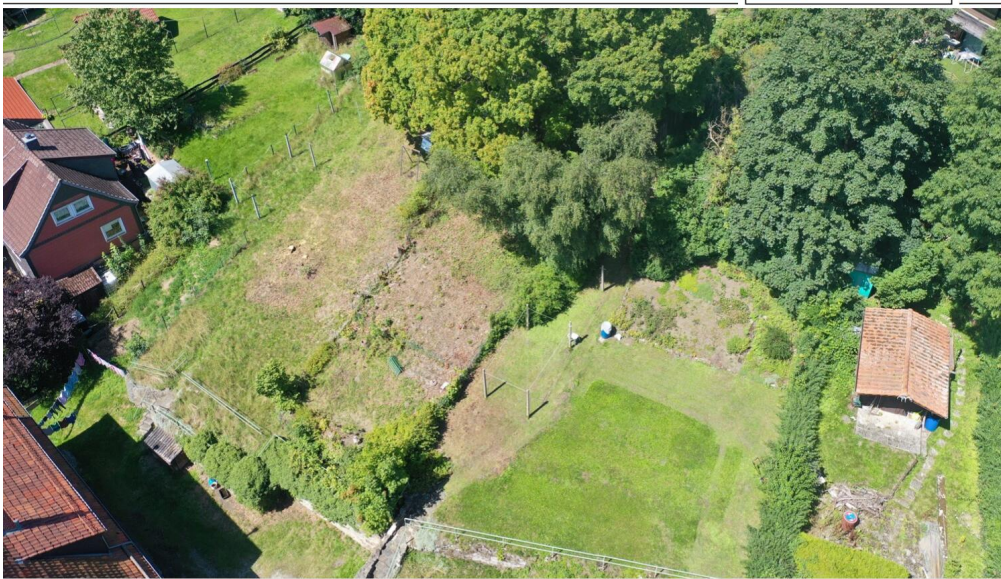
Número de propiedad: 26323087 - 38678 Clausthal-Zellerfeld

## De un vistazo

Número de propiedad	26323087	Precio de compra	45.900 EUR
		Tipo de objeto	Terreno
		Comisión	Käuferprovision beträgt 2750,-€ (inkl. MwSt.)

Número de propiedad: 26323087 - 38678 Clausthal-Zellerfeld

## La propiedad

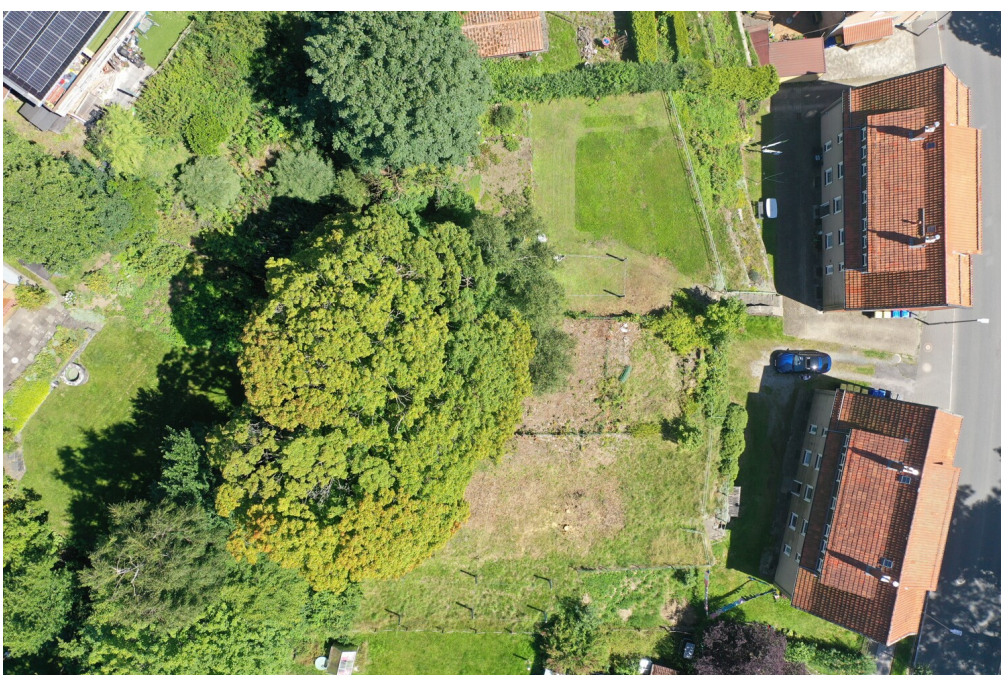


[www.von-poll.com](http://www.von-poll.com)



Número de propiedad: 26323087 - 38678 Clausthal-Zellerfeld

## La propiedad



Número de propiedad: 26323087 - 38678 Clausthal-Zellerfeld

## La propiedad



FÜR SIE IN DEN BESTEN LAGEN

VP VON POLL  
IMMOBILIEN



Geschäftsstellenleiter Jörg Gehrke (2. von Rechts)  
und sein freundliches Team

Gern informieren wir Sie persönlich über weitere Details zur Immobilie.  
Vereinbaren Sie einen Besichtigungstermin mit uns:

**05323 - 96 23 43 0**

Wir freuen uns, von Ihnen zu hören.

[www.von-poll.com/harz](http://www.von-poll.com/harz)

**Número de propiedad: 26323087 - 38678 Clausthal-Zellerfeld**

## **Una primera impresión**

**Grundstück in attraktiver Lage – 2. Reihe, mit Baupotenzial**

**Zum Verkauf steht ein großzügiges Grundstück mit ca. 1.300 m<sup>2</sup> Fläche in zweiter Reihe der unteren Bereich der Sorge.**

**Eckdaten:**

**Grundstücksgröße: ca. 1.300 m<sup>2</sup>**

**Lage: 2. Reihe, angenehm ruhig und dennoch zentrumsnah**

**Bauvoranfrage: positiv – Bebauung mit bis zu 2 Häusern möglich**

**Erschließung: noch nicht erfolgt**

**Kaufpreis: 75.500,- €**

**Das Grundstück eignet sich ideal für Bauherren, die Wert auf Ruhe und gleichzeitig gute**

**Anbindung legen. Durch die bestätigte Bauvoranfrage eröffnen sich vielfältige**

**Möglichkeiten – vom Einfamilienhaus bis hin zu einer Doppelhauslösung.**

**Ein attraktives Angebot für Familien, Bauträger oder Kapitalanleger!**

**Kontaktieren Sie uns gerne für weitere Informationen und einem Besichtigungstermin.**

**Bei der Finanzierung hilft Ihnen gerne Frau Keller von unserer Finanzabteilung "von Poll Finance"**

**Número de propiedad: 26323087 - 38678 Clausthal-Zellerfeld**

## Todo sobre la ubicación

Die Berg- und Universitätsstadt Clausthal-Zellerfeld liegt im Landkreis Goslar in Niedersachsen. Der Luftkurort befindet sich im Oberharz auf einer Höhe zwischen 390 und 821 m über NHN.

Die Stadt ist Standort der Technischen Universität Clausthal.

Clausthal-Zellerfeld liegt auf der Oberharzer Hochebene. Die Umgebung ist im Vergleich zum Großteil des Harzes weniger bergig, sondern nur hügelig. In der Folge ist das Umland auch weniger stark bewaldet und es gibt mehr Wiesen und Ackerflächen. Verstreut in und um Clausthal-Zellerfeld finden sich zahlreiche Teiche und Wasserläufe des Oberharzer Wasserregals.

Die Stadt besteht im Zentrum aus den beiden Stadtteilen Clausthal (im Süden) und Zellerfeld (im Norden), deren ursprüngliche Stadtgebiete durch die natürliche Grenze des Zellbachs getrennt werden. Bis 1924 waren Clausthal und Zellerfeld zwei selbständige Städte. Ihr Zusammenschluss erfolgte aufgrund starken Drucks seitens der Obrigkeit. Dass Clausthal und Zellerfeld bis heute noch nicht in den Herzen ihrer Bürger zusammengewachsen sind, zeigt die Tatsache, dass es immer noch zwei Schützenvereine und zwei Fußballvereine gibt. Bis 2007 hatten Zellerfeld und Clausthal, obwohl die Freiwillige Feuerwehr offiziell fusioniert war, sogar noch getrennte Feuerhäuser. Zum Stadtteil Zellerfeld gehört auch die nördlich davon gelegene Siedlung Erbprinzentanne. Zum 1. Juli 1972 wurde die südlich von Clausthal gelegene Gemeinde Buntenbock als dritter Stadtteil eingemeindet.

Durch die gemeindliche Neubildung zum 1. Januar 2015 gliedert sich die Berg- und Universitätsstadt Clausthal-Zellerfeld wie folgt:

Altenau-Schulenberg,  
Buntenbock, Clausthal-Zellerfeld und Wildemann.

Die Stadt wird wegen des Höhenklimas und der klaren Luft bei Sportlern, Asthmatikern und Pollenallergikern geschätzt und ist staatlich anerkannter Luftkurort.[2]

Das Clausthal-Zellerfelder Wetter ist geprägt durch das typisch raue Oberharzer Klima mit kräftigen Westwinden. Es ist zumeist einige Grad kälter als im norddeutschen Flachland. Es gibt aber auch zahlreiche sonnige Tage, und bei tiefhängender Wolken- oder Nebeldecke kann es sogar vorkommen, dass in Clausthal-Zellerfeld die Sonne scheint, während es im Tiefland bedeckt ist.

Neben den schulischen Einrichtungen der Primar- und Sekundarstufe, befinden sich in Clausthal-Zellerfeld die Fachschule für Wirtschaft und Technik und die Technische Universität Clausthal. Die Einrichtungen der TU finden sich konzentriert auf dem Campus Feldgrabengebiet sowie verteilt im Clausthaler Stadtbereich und auf der Tannenhöhe.  
Grundschulen:

**Grundschule Clausthal**

**Grundschule Zellerfeld**

**Weiterführende Schulen:**

**Gymnasium Robert-Koch-Schule (offene Ganztagschule)**

**Haupt- und Realschule Clausthal-Zellerfeld**

**Von 1877 bis 1976 verkehrten vom Bahnhof aus Züge der Innerstetalbahn Richtung Altenau und Langelsheim. Heute wird der öffentliche Nahverkehr durch mehrere Buslinien, u. a. nach Goslar, Osterode am Harz, Altenau und Sankt Andreasberg, gewährleistet.**

**Número de propiedad: 26323087 - 38678 Clausthal-Zellerfeld**

## Otros datos

**GELDWÄSCHE:** Als Immobilienmaklerunternehmen ist die von Poll Immobilien GmbH nach § 2 Abs. 1 Nr. 14 und § 11 Abs. 1, 2 Geldwäschegesetz (GwG) dazu verpflichtet, bei der Begründung einer Geschäftsbeziehung die Identität des Vertragspartners festzustellen und zu überprüfen, bzw. sobald ein ernsthaftes Interesse an der Durchführung des Immobilienkaufvertrages besteht. Hierzu ist es erforderlich, dass wir nach § 11 Abs. 4 GwG die relevanten Daten Ihres Personalausweises festhalten (wenn Sie als natürliche Person handeln) – beispielsweise mittels einer Kopie. Bei einer juristischen Person benötigen wir eine Kopie des Handelsregisterauszugs, aus welchem der wirtschaftlich Berechtigte hervorgeht. Das Geldwäschegesetz sieht vor, dass der Makler die Kopien bzw. Unterlagen fünf Jahre aufbewahren muss. Als unser Vertragspartner haben Sie auch eine Mitwirkungspflicht nach § 11 Abs. 6 GwG.

**HAFTUNG:** Wir weisen darauf hin, dass die von uns weitergegebenen Objektinformationen, Unterlagen, Pläne etc. vom Verkäufer bzw. Vermieter stammen. Eine Haftung für die Richtigkeit oder Vollständigkeit der Angaben übernehmen wir daher nicht. Es obliegt daher unseren Kunden, die darin enthaltenen Objektinformationen und Angaben auf ihre Richtigkeit hin zu überprüfen. Alle Immobilienangebote sind freibleibend und vorbehaltlich Irrtümer, Zwischenverkauf- und Vermietung oder sonstiger Zwischenverwertung.

### **UNSER SERVICE FÜR SIE ALS EIGENTÜMER:**

Planen Sie den Verkauf oder die Vermietung Ihrer Immobilie, so ist es für Sie wichtig, deren Marktwert zu kennen. Lassen Sie kostenfrei und unverbindlich den aktuellen Wert Ihrer Immobilie professionell durch einen unserer Immobilienspezialisten einschätzen. Unser bundesweites und internationales Netzwerk ermöglicht es uns, Verkäufer bzw. Vermieter und Interessenten bestmöglich zusammenzuführen.

**Número de propiedad: 26323087 - 38678 Clausthal-Zellerfeld**

## **Contacto con el socio**

**Para más información, diríjase a su persona de contacto:**

**Jörg Gehrke**

---

**Adolph-Roemer-Straße 16, 38678 Clausthal-Zellerfeld**

**Tel.: +49 5323 - 96 23 43 0**

**E-Mail: [harz@von-poll.com](mailto:harz@von-poll.com)**

*Al aviso legal de von Poll Immobilien GmbH*

---

**[www.von-poll.com](http://www.von-poll.com)**