

Goslar / Bockswiese

Hermoso apartamento de 2 habitaciones/vacaciones renovado con aprox. 61 m² de superficie habitable en Bockswiese.

Número de propiedad: 24323916



www.von-poll.com

PRECIO DE COMPRA: 86.500 EUR • SUPERFICIE HABITABLE: ca. 61,14 m² • HABITACIONES: 2

Número de propiedad: 24323916 - 38644 Goslar / Bockswiese

- De un vistazo
- La propiedad
- Datos energéticos
- Una primera impresión
- Todo sobre la ubicación
- Otros datos
- Contacto con el socio

Número de propiedad: 24323916 - 38644 Goslar / Bockswiese

De un vistazo

Número de propiedad	24323916
Superficie habitable	ca. 61,14 m ²
Tipo de techo	Techo a dos aguas
Habitaciones	2
Dormitorios	1
Baños	1
Año de construcción	1976
Tipo de aparcamiento	1 x Plaza de aparcamiento exterior

Precio de compra	86.500 EUR
Piso	Planta baja
Comisión	Käuferprovision beträgt 3,57 % (inkl. MwSt.) des beurkundeten Kaufpreises
Método de construcción	Sólido
Características	Terraza, Cocina empotrada

Número de propiedad: 24323916 - 38644 Goslar / Bockswiese

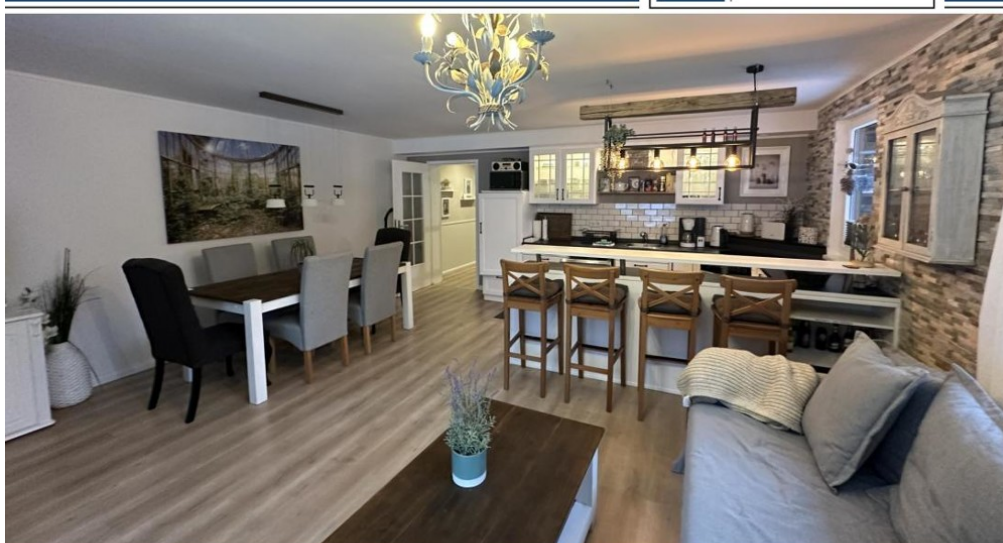
Datos energéticos

Tipo de calefacción	Calefacción central
Fuente de energía	Gas
Certificado energético válido hasta	07.10.2034
Fuente de energía	Gas

Certificado energético	Certificado de consumo
Consumo de energía final	96.40 kWh/m²a
Clase de eficiencia energética	C
Año de construcción según el certificado energético	1976

Número de propiedad: 24323916 - 38644 Goslar / Bockswiese

La propiedad

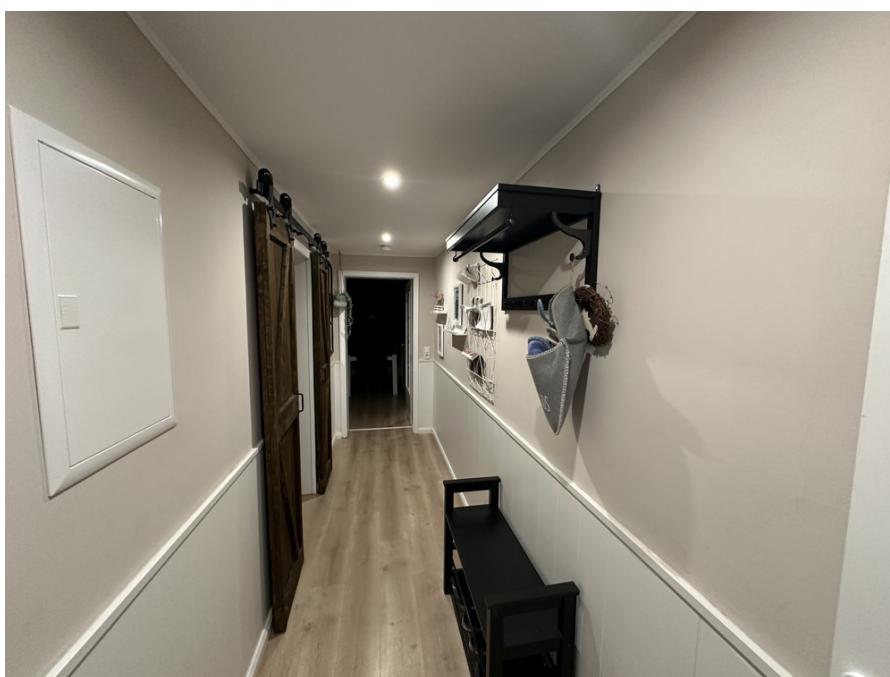


www.von-poll.com



Número de propiedad: 24323916 - 38644 Goslar / Bockswiese

La propiedad



Número de propiedad: 24323916 - 38644 Goslar / Bockswiese

La propiedad



Número de propiedad: 24323916 - 38644 Goslar / Bockswiese

La propiedad



Número de propiedad: 24323916 - 38644 Goslar / Bockswiese

La propiedad



Número de propiedad: 24323916 - 38644 Goslar / Bockswiese

La propiedad



Número de propiedad: 24323916 - 38644 Goslar / Bockswiese

La propiedad



Número de propiedad: 24323916 - 38644 Goslar / Bockswiese

La propiedad

FÜR SIE IN DEN BESTEN LAGEN



VON POLL
IMMOBILIEN



Geschäftsstellenleiter Jörg Gehrke (2. von Rechts)
und sein freundliches Team

Gern informieren wir Sie persönlich über weitere Details zur Immobilie.
Vereinbaren Sie einen Besichtigungstermin mit uns:

05323 - 96 23 43 0

Wir freuen uns, von Ihnen zu hören.

www.von-poll.com/harz

Número de propiedad: 24323916 - 38644 Goslar / Bockswiese

Una primera impresión

Zum Verkauf steht eine gepflegte Ferienwohnung in ruhiger Lage am Waldrand. Die Immobilie befindet sich im Erdgeschoss eines gut erhaltenen Gebäudes, das im Jahr 1976 erbaut wurde. Auf einer Wohnfläche von ca. 61,14 m² bietet die Wohnung großzügigen Raum für Entspannung und Komfort.

Beim Betreten der Wohnung gelangt man durch den Flur in das schöne und geräumige Wohn- und Esszimmer, das zum Verweilen einlädt. Die großen Fenster lassen viel Tageslicht herein und sorgen für eine helle Atmosphäre. Alle Fenster sind mit elektrischen Rollläden ausgestattet, die smart gesteuert werden können. Dadurch wird ein angenehmer Lichteinfall und ein hoher Wohnkomfort gewährleistet.

Die Wohnung verfügt über ein Schlafzimmer, das genügend Platz für ein gemütliches Doppel-Bett, ein Einzelbett und einen Kleiderschrank bietet. Das Badezimmer ist modern ausgestattet und verfügt über eine Dusche, ein Waschbecken und eine Toilette. Die Wohnung wurde 2020 grundsaniert und präsentiert sich daher in einem zeitgemäßen und gepflegten Zustand.

Eine Terrasse bietet einen Ausblick auf das umliegende Grün bietet. Hier kann man die Natur genießen und gemütliche Stunden im Freien verbringen. Die Lage am Waldrand ermöglicht zudem erholsame Spaziergänge und Ausflüge in die Natur.

Die Immobilie eignet sich ideal als Ferienwohnung für Erholungssuchende oder als Investitionsmöglichkeit im Bereich der Ferienvermietung. Die Lage am Waldrand verspricht Ruhe und Erholung, während die Anbindung an umliegende Ortschaften und Freizeitmöglichkeiten gewährleistet ist.

Die Heizung des Objekts erfolgt über eine Gas-Zentralheizung, die für angenehme Wärme sorgt. Das Baujahr des Gebäudes garantiert eine solide Bauweise und eine gute Isolierung.

Insgesamt bietet diese schöne Ferienwohnung eine attraktive Wohnfläche, eine ruhige Lage am Waldrand und eine moderne Ausstattung. Das großzügige Wohn- und Esszimmer, der gepflegte Zustand und die Smart-Steuerung der Rollläden sind weitere Pluspunkte, die diese Immobilie auszeichnen.

Das Hausgeld für die Wohnung beträgt 368,- Euro pro Monat und enthält alle Kosten

ausser Strom.

Der Miteigentumsanteil beträgt 104,1 /1000. Auch ein Stellplatz gehört zur Wohnung.

Wenn Sie auf der Suche nach einer gemütlichen Ferienwohnung sind oder eine Investitionsmöglichkeit im Ferienvermietungsbereich suchen, dann könnte diese Immobilie perfekt für Sie sein. Vereinbaren Sie noch heute einen Besichtigungstermin und überzeugen Sie sich selbst von den Vorzügen dieser gepflegten Immobilie am Waldrand.

Bei Ihrer Finanzierung steht Ihnen gern "von Poll Finance" unterstützend zur Seite.

Número de propiedad: 24323916 - 38644 Goslar / Bockswiese

Todo sobre la ubicación

Hahnenklee-Bockswiese ist ein Doppelort mit zwei Siedlungskernen, von denen Hahnenklee der größere und dadurch der bekanntere ist. Der Ortsteil Bockswiese liegt an der Verbindungsstraße, welche bei Kreuzeck – zwischen Clausthal-Zellerfeld und Goslar – von der Bundesstraße 241 nach Lautenthal abzweigt. Von dort wiederum zweigt eine Kreisstraße nördlich zum Ortsteil Hahnenklee ab und endet dort. Diese Sackgassenlage war von den Einwohnern Hahnenklees durchaus erwünscht, zumal man mit dem fehlenden Durchgangsverkehr touristisch Werbung machen kann. Der Bocksbart ist bekannt für seine vielfältigen Nutzungsmöglichkeit. Im Winter sorgt auch bei geringer Schneehöhe eine Beschneiungsanlage für gute Skiverhältnisse und im Sommer locken zahlreiche Downhillstrecken sowie weitere Möglichkeiten auf und um den Gipfel für ausreichende Anziehungskraft für Touristen.

Besonderheiten sind die aus Holz erbaute nordische Gustav-Adolf-Stabkirche mit einem Carillon, verschiedene Bauwerke (Stauteiche und Gräben) des Oberharzer Wasserregals, die Grabstelle des Schöpfers der Berliner Operette, Paul Lincke und die Seilbahn auf den 726 m hohen Bocksberg. Der Stadtteil hat jährlich ca. 450.000 Gäste. Im Straßenverkehr ist der Ort über die nahe gelegene Bundesstraße 241 zu erreichen. Im öffentlichen Nahverkehr ist Hahnenklee mit der Buslinie 830 der Regionalbus Braunschweig im Rahmen des Zweckverband Großraum Braunschweig an Goslar und Clausthal-Zellerfeld angebunden. Ein Kindergarten ist am Ort vorhanden.

Número de propiedad: 24323916 - 38644 Goslar / Bockswiese

Otros datos

Es liegt ein Energieverbrauchsausweis vor.
Dieser ist gültig bis 7.10.2034.
Endenergieverbrauch beträgt 96.40 kwh/(m²*a).
Wesentlicher Energieträger der Heizung ist Gas.
Das Baujahr des Objekts lt. Energieausweis ist 1976.
Die Energieeffizienzklasse ist C.

GELDWÄSCHE: Als Immobilienmaklerunternehmen ist die von Poll Immobilien GmbH nach § 2 Abs. 1 Nr. 14 und § 11 Abs. 1, 2 Geldwäschegesetz (GwG) dazu verpflichtet, bei der Begründung einer Geschäftsbeziehung die Identität des Vertragspartners festzustellen und zu überprüfen, bzw. sobald ein ernsthaftes Interesse an der Durchführung des Immobilienkaufvertrages besteht. Hierzu ist es erforderlich, dass wir nach § 11 Abs. 4 GwG die relevanten Daten Ihres Personalausweises festhalten (wenn Sie als natürliche Person handeln) – beispielsweise mittels einer Kopie. Bei einer juristischen Person benötigen wir eine Kopie des Handelsregistrauszugs, aus welchem der wirtschaftlich Berechtigte hervorgeht. Das Geldwäschegesetz sieht vor, dass der Makler die Kopien bzw. Unterlagen fünf Jahre aufbewahren muss. Als unser Vertragspartner haben Sie auch eine Mitwirkungspflicht nach § 11 Abs. 6 GwG.

HAFTUNG: Wir weisen darauf hin, dass die von uns weitergegebenen Objektinformationen, Unterlagen, Pläne etc. vom Verkäufer bzw. Vermieter stammen. Eine Haftung für die Richtigkeit oder Vollständigkeit der Angaben übernehmen wir daher nicht. Es obliegt daher unseren Kunden, die darin enthaltenen Objektinformationen und Angaben auf ihre Richtigkeit hin zu überprüfen. Alle Immobilienangebote sind freibleibend und vorbehaltlich Irrtümer, Zwischenverkauf- und Vermietung oder sonstiger Zwischenverwertung.

UNSER SERVICE FÜR SIE ALS EIGENTÜMER:

Planen Sie den Verkauf oder die Vermietung Ihrer Immobilie, so ist es für Sie wichtig, deren Marktwert zu kennen. Lassen Sie kostenfrei und unverbindlich den aktuellen Wert Ihrer Immobilie professionell durch einen unserer Immobilienspezialisten einschätzen. Unser bundesweites und internationales Netzwerk ermöglicht es uns, Verkäufer bzw. Vermieter und Interessenten bestmöglich zusammenzuführen.

Número de propiedad: 24323916 - 38644 Goslar / Bockswiese

Contacto con el socio

Para más información, dirijase a su persona de contacto:

Jörg Gehrke

Adolph-Roemer-Straße 16, 38678 Clausthal-Zellerfeld

Tel.: +49 5323 - 96 23 43 0

E-Mail: harz@von-poll.com

Al aviso legal de von Poll Immobilien GmbH

www.von-poll.com