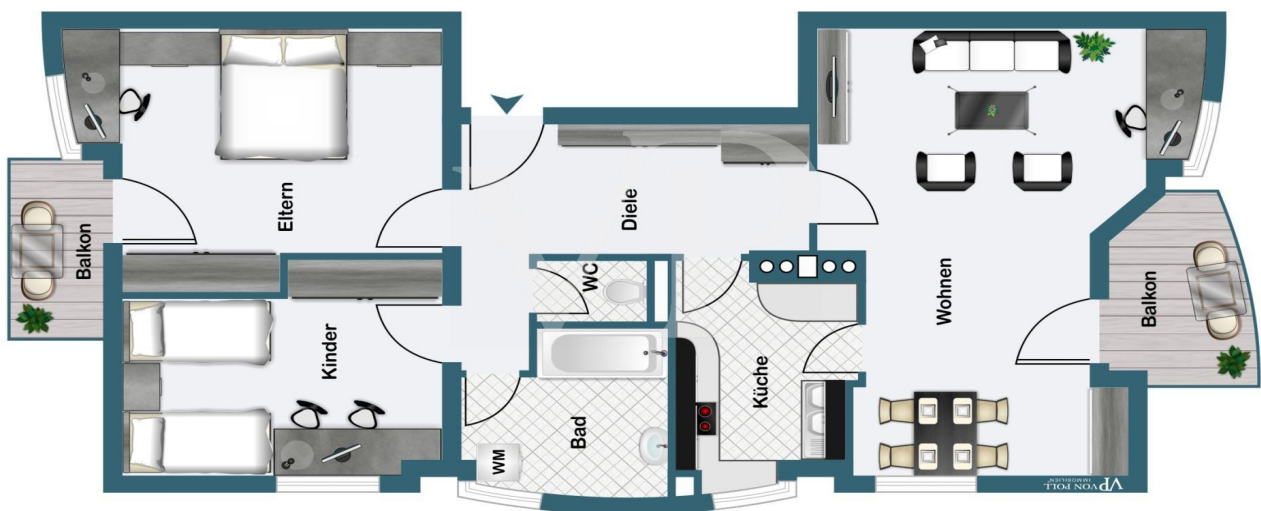


**Reutte**

Apartamento céntrico de 3 habitaciones con dos balcones y plaza de aparcamiento subterráneo.

*Número de propiedad: 25321024*



**PRECIO DE COMPRA: 239.000 EUR • SUPERFICIE HABITABLE: ca. 83 m<sup>2</sup> • HABITACIONES: 3**

**Número de propiedad: 25321024 - 6600 Reutte**

- De un vistazo
- La propiedad
- Datos energéticos
- Una primera impresión
- Detalles de los servicios
- Todo sobre la ubicación
- Otros datos
- Contacto con el socio

Número de propiedad: 25321024 - 6600 Reutte

## De un vistazo

Número de propiedad	25321024	Precio de compra	239.000 EUR
Superficie habitable	ca. 83 m <sup>2</sup>	Piso	Piso
Tipo de techo	Techo a dos aguas	Comisión	3,60% des Kaufpreises inkl. MwSt.
Habitaciones	3	Estado de la propiedad	cuidado
Dormitorios	2	Método de construcción	Sólido
Baños	1	Características	Cocina empotrada, Balcón
Año de construcción	1990		
Tipo de aparcamiento	1 x Aparcamiento subterráneo		

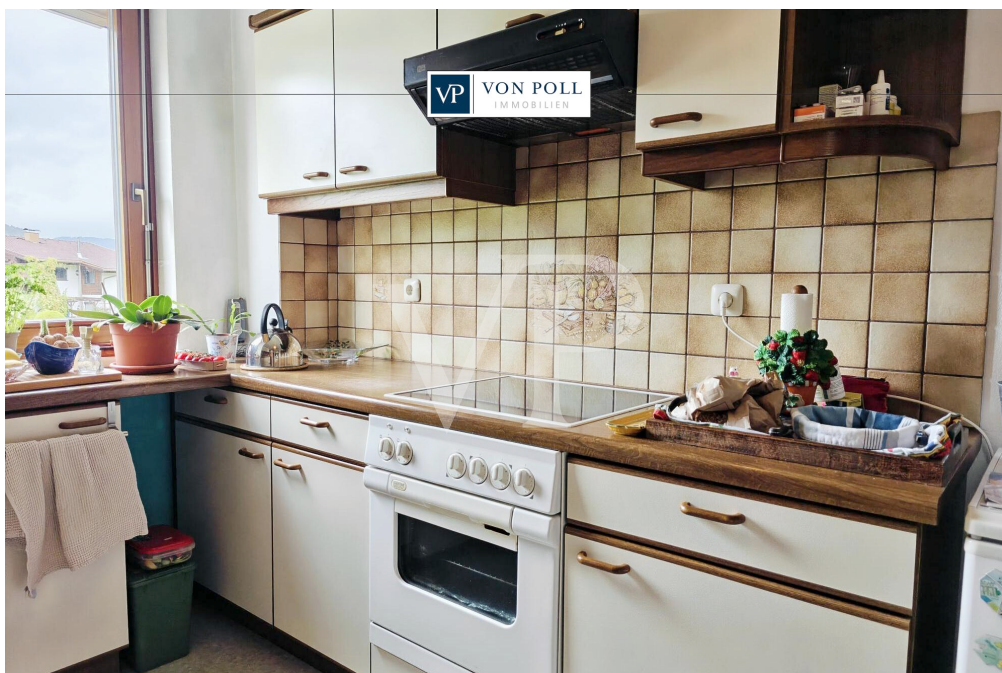
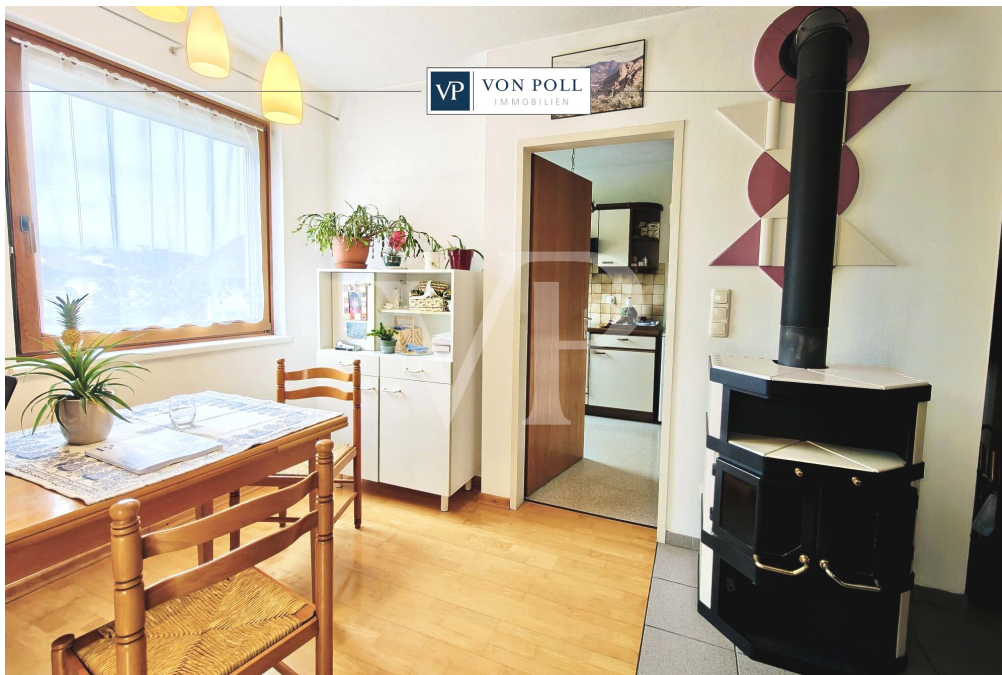
Número de propiedad: 25321024 - 6600 Reutte

## Datos energéticos

Tipo de calefacción	Estufa	Certificado energético	Certificado energético
Fuente de energía	Electro	Demanda de energía final	77.40 kWh/m <sup>2</sup> a
Certificado energético válido hasta	04.10.2030	Clase de eficiencia energética	C
Fuente de energía	Eléctrica	Año de construcción según el certificado energético	1990

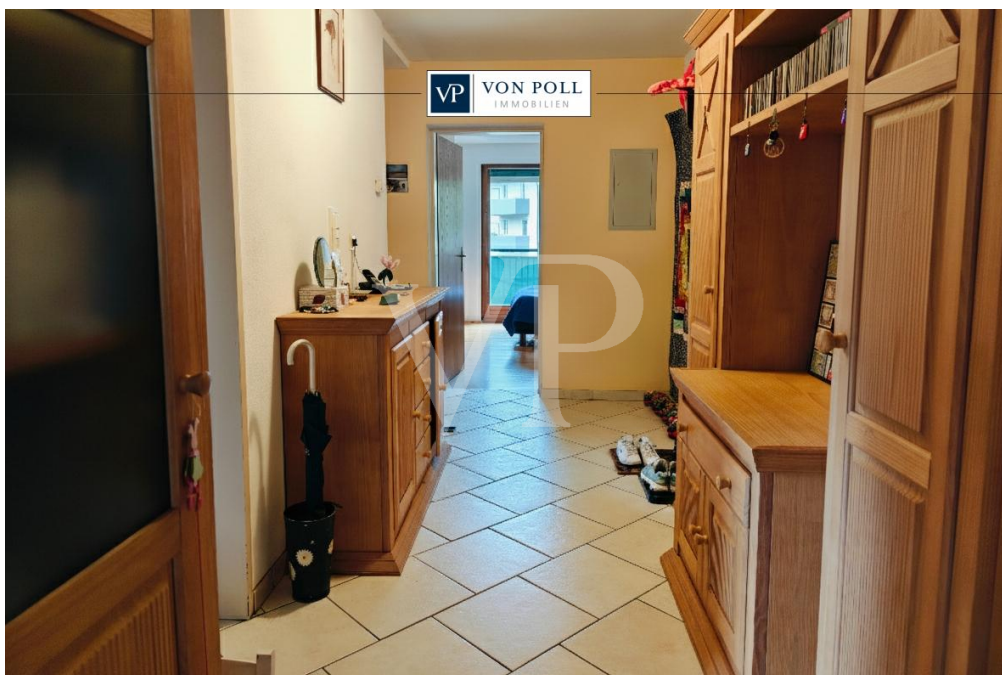
Número de propiedad: 25321024 - 6600 Reutte

## La propiedad



Número de propiedad: 25321024 - 6600 Reutte

## La propiedad



**VP VON POLL**  
IMMOBILIEN

Finden Sie  
*Ihre* Immobilie.

Vorgemerkte Suchkunden  
erfahren frühzeitig von  
neuen Immobilienangeboten.

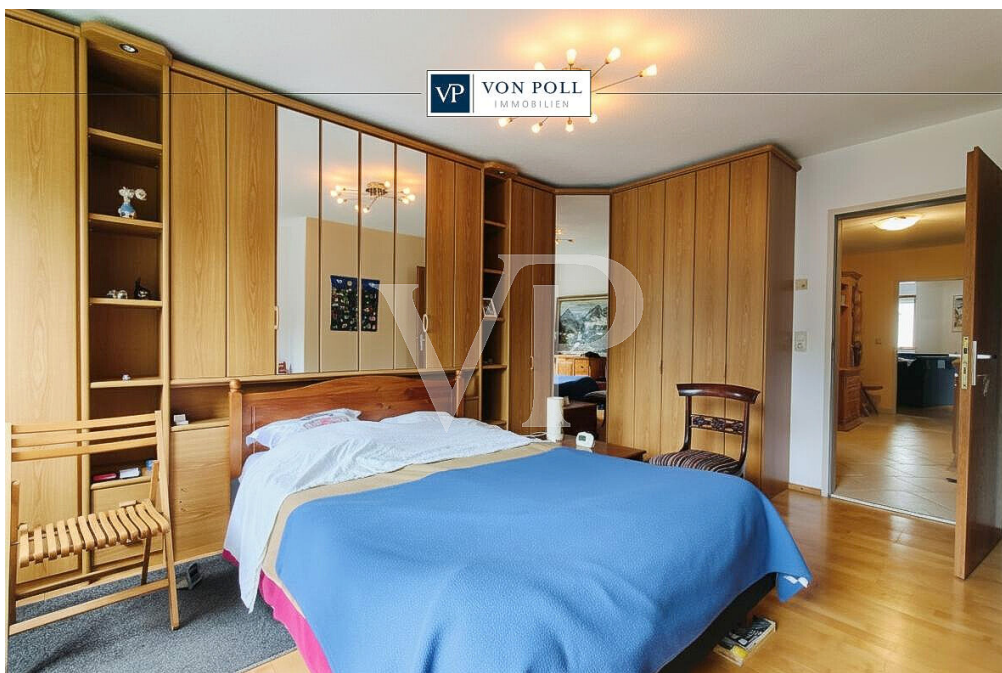
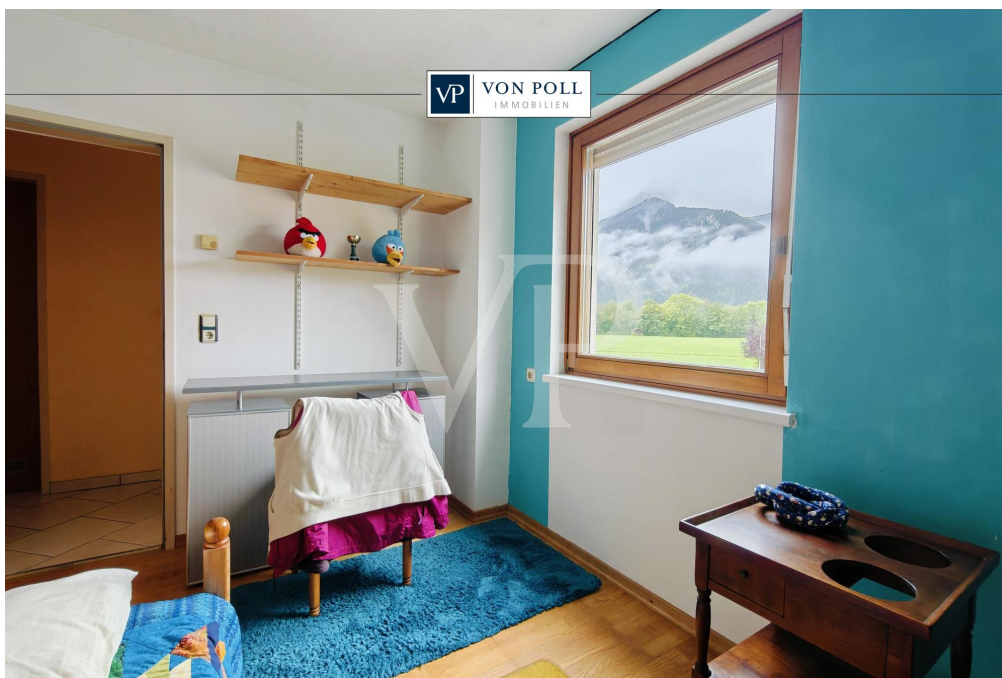
*Jetzt*  
Suchprofil  
anlegen

[www.von-poll.com](http://www.von-poll.com)

The advertisement features a dark blue background. On the left, there is a desktop monitor and a smartphone displaying the Von Poll Immobilien website. A larger smartphone in the foreground shows a QR code and the text 'Jetzt Suchprofil anlegen'. The Von Poll Immobilien logo is in the top right corner. The main headline reads 'Finden Sie Ihre Immobilie.' Below it, a sub-headline says 'Vorgemerkte Suchkunden erfahren frühzeitig von neuen Immobilienangeboten.' The website URL 'www.von-poll.com' is at the bottom right.

Número de propiedad: 25321024 - 6600 Reutte

## La propiedad



Número de propiedad: 25321024 - 6600 Reutte

## La propiedad



**VP VON POLL IMMOBILIEN**

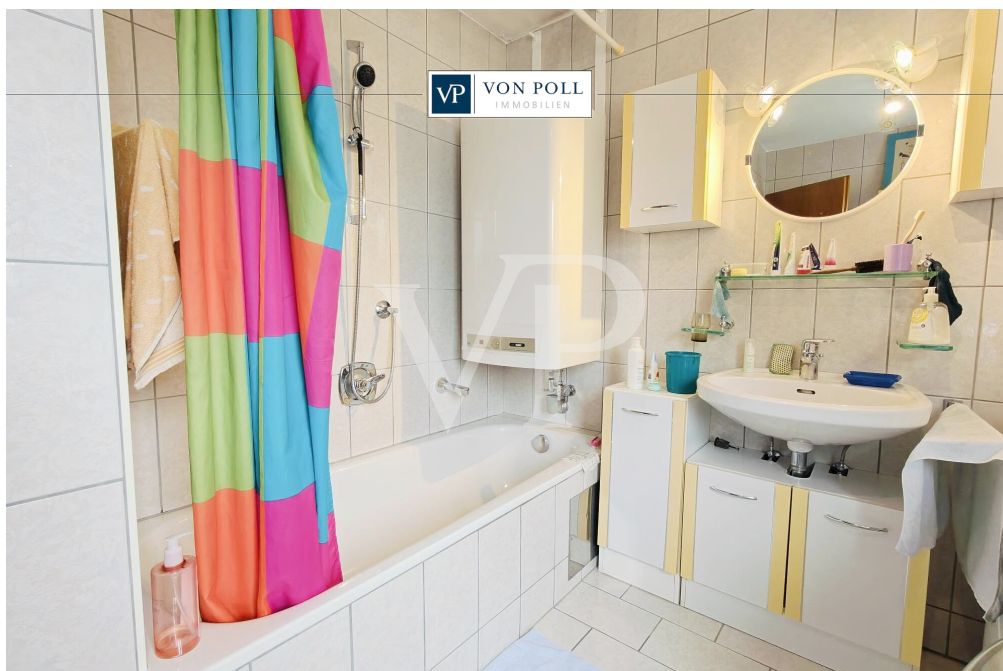
Erfahren Sie hier den Wert Ihrer Immobilie.

**Immobilienbewertung – exklusiv und professionell.**

- Was ist Ihre Immobilie wert?
- Wie entwickelt sich der Wert Ihrer Immobilie in Zukunft?
- Wie wirkt sich eine Modernisierung auf den Wert ihrer Immobilie aus?

Ihre persönliche und exklusive Immobilienanalyse erhalten Sie nach nur wenigen Klicks.

[www.von-poll.com](http://www.von-poll.com)



Número de propiedad: 25321024 - 6600 Reutte

## La propiedad



Número de propiedad: 25321024 - 6600 Reutte

## La propiedad

FÜR SIE IN DEN BESTEN LAGEN



VON POLL  
IMMOBILIEN



Gern informieren wir Sie persönlich über weitere Details zur Immobilie.  
Vereinbaren Sie einen Besichtigungstermin mit uns:  
**+43 5672 90200**

Wir freuen uns, von Ihnen zu hören.

[www.von-poll.com/reutte](http://www.von-poll.com/reutte)

**Número de propiedad: 25321024 - 6600 Reutte**

## Una primera impresión

Este apartamento bien cuidado en el corazón de Reutte ofrece la solución ideal para vivir. El edificio se encuentra en excelentes condiciones y goza de una ubicación céntrica. El apartamento se encuentra en la primera planta y ofrece aproximadamente 83 metros cuadrados de generoso espacio habitable, distribuidos de forma óptima entre dos dormitorios y un amplio salón-comedor. La distribución es funcional y está cuidadosamente diseñada, y los dos balcones ofrecen espacio exterior adicional. La cocina independiente está perfectamente integrada en esta zona. Los dos dormitorios ofrecen un amplio espacio, ya sea como rincón de descanso, estudio o habitación de invitados. El baño cuenta con ducha y bañera, y un aseo independiente ofrece mayor comodidad. Además del espacio habitable, esta propiedad incluye un trastero en el sótano y una plaza de aparcamiento subterráneo. El apartamento cuenta con persianas opacas exteriores y hay un amplio aparcamiento para visitas. Hay conexión para un sistema de calefacción central de gas. La electricidad para la calefacción por suelo radiante eléctrico está incluida en los gastos de funcionamiento. Hemos digitalizado la propiedad para usted y le ofrecemos un recorrido virtual de 360° desde la comodidad de su hogar. ¿Hemos despertado su interés? Entonces esperamos saber de usted.

**Número de propiedad: 25321024 - 6600 Reutte**

## Detalles de los servicios

- Zentrale Lage
- Stellplatz in Tiefgarage
- Zwei Balkone
- Ruhige Ausrichtung
- Fußbodenheizung
- Kellerabteil
- Außenrollos
- Holzofen

**Número de propiedad: 25321024 - 6600 Reutte**

## Todo sobre la ubicación

Reutte (853 m ü. NN) ist eine Stadtgemeinde mit ca 7275 Einwohnern (Stand 1. Jänner 2024) im Tiroler Außerfern und Hauptort des Tiroler Bezirks Reutte in Österreich.

Die Infrastruktur in Reutte ist hervorragend: Zahlreiche große und kleine Ladengeschäfte und diverse Discounter (bspw. Hofer) decken das gesamte Spektrum des üblichen Bedarfs ab.

Hotels und Restaurants gibt es in großer Zahl. Alle allgemein- und weiterführenden Schulen sind vor Ort. Für den Fall der Fälle steht ein leistungsfähiges Krankenhaus mit dauerhaft stationiertem Rettungshubschrauber bereit.

### VERKEHR/INFRASTRUKTUR:

Sie finden hier die komplette Infrastruktur einer modernen Gemeinde vor. Einkaufsmöglichkeiten in den verschiedensten Sparten, Kindergärten, sämtliche Schulen, sowie Verwaltungseinrichtungen sind vorhanden. Reutte verfügt über einen Bahnhof, Buslinien sowie Anbindung an die Fernpass-Bundesstraße in Richtung Inntal.

Nach Norden sind es ca. 10km bis zur deutschen Autobahn A7. Die umliegenden Flughäfen (München, Memmingen, Innsbruck, Stuttgart) sind in 45-100min erreichbar.

### ÄRZTE / APOTHEKEN / GESUNDHEIT:

Hausärzte befinden sich in der Gemeinde.

Das Bezirks-Krankenhaus in Reutte ist rasch erreichbar.

### KINDERGÄRTEN / SCHULEN / BILDUNG:

- Kindergarten

- Volksschule
- Hauptschulen, Gymnasium und weitere höher bildende Schulen
- In Innsbruck, Dornbirn und Kempten (D) finden sie Fachhochschulen verschiedenster Studienrichtungen. Die nächstgelegenen Universitäten sind Innsbruck, St. Gallen (CH) Konstanz, Ulm und Stuttgart (D).

#### ENTFERNUNGEN:

- bis Innsbruck ca. 90 km / ca. 101 Minuten
- bis Lech am Arlberg ca. 65 km / ca. 70 Minuten
- bis Füssen ca. 17 km / 22 Minuten
- bis Memmingen ca. 81 km / ca. 53 Minuten
- bis Garmisch-Partenkirchen ca. 45 km / ca. 56 Minuten
- bis München ca. 125 km / ca. 113 Minuten
- bis Kempten ca. 54 km / ca. 39 Minuten
- bis Stuttgart ca. 226 km / ca. 150 Minuten
- bis Zürich ca. 239 km / ca. 181 Minuten

**Número de propiedad: 25321024 - 6600 Reutte**

## Otros datos

**GELDWÄSCHE:** Als Immobilienmaklerunternehmen ist die von Poll Immobilien GmbH nach § 1, 2 Abs. 1 Nr. 10, 4 Abs. 3 Geldwäschegesetz (GwG) dazu verpflichtet, vor Begründung einer Geschäftsbeziehung die Identität des Vertragspartners festzustellen und zu überprüfen. Hierzu ist es erforderlich, dass wir die relevanten Daten Ihres Personalausweises festhalten - beispielsweise mittels einer Kopie. Das Geldwäschegesetz (GwG) sieht vor, dass der Makler die Kopien bzw. Unterlagen fünf Jahre aufbewahren muss.

**PROVISIONSHINWEIS:** Mit der Anfrage bei und durch Inanspruchnahme der Dienstleistung der Firma von Poll Immobilien GmbH, wird ein Maklervertrag geschlossen. Sofern es durch die Tätigkeit der Firma VON POLL IMMOBILIEN GmbH zu einem wirksamen Hauptvertrag mit der Eigentümerseite kommt, hat der Interessent bei Abschluss

- eines MIETVERTRAGS eine Provision/Maklercourtage an die von Poll Immobilien GmbH zu zahlen.
- eines KAUFVERTRAGS die ortsübliche Provision/Maklercourtage an die von Poll Immobilien GmbH gegen Rechnung zu zahlen.

**HAFTUNG:** Wir weisen darauf hin, dass die von uns weitergegebenen Objektinformationen, Unterlagen, Pläne etc. vom Verkäufer bzw. Vermieter stammen. Eine Haftung für die Richtigkeit oder Vollständigkeit der Angaben übernehmen wir daher nicht. Es obliegt daher unseren Kunden, die darin enthaltenen Objektinformationen und Angaben auf ihre Richtigkeit hin zu überprüfen. Alle Immobilienangebote sind freibleibend und vorbehaltlich Irrtümer, Zwischenverkauf- und Vermietung oder sonstiger Zwischenverwertung.

**KAUFNEBENKOSTEN:**

3,5 % Grunderwerbsteuer  
1,1 % Grundbuchseintragungsgebühr  
ca. 2,0 % + MWSt. Vertragserrichtungskosten  
div. Barauslagen (z.B. Beglaubigungskosten)  
3,6 % Maklercourtage inklusive gesetzl. MwSt

#### UNSER SERVICE FÜR SIE ALS EIGENTÜMER:

Planen Sie den Verkauf oder die Vermietung Ihrer Immobilie, so ist es für Sie wichtig, deren Marktwert zu kennen. Lassen Sie kostenfrei und unverbindlich den aktuellen Wert Ihrer Immobilie professionell durch einen unserer Immobilienspezialisten einschätzen. Unser bundesweites und internationales Netzwerk ermöglicht es uns, Verkäufer bzw. Vermieter und Interessenten bestmöglich zusammenzuführen.

**Número de propiedad: 25321024 - 6600 Reutte**

## Contacto con el socio

Para más información, diríjase a su persona de contacto:

Sebastian Kleinloff

---

Obermarkt 30, A-6600 Reutte in Tirol / Österreich

Tel.: +43 5672 - 90 200

E-Mail: [reutte@von-poll.com](mailto:reutte@von-poll.com)

*Al aviso legal de von Poll Immobilien GmbH*

---

[www.von-poll.com](http://www.von-poll.com)