

Reutte - Breitenwang / Mühl

Wohnung mit Ausblick und Gestaltungsspielraum für eigene Ideen

Número de propiedad: 25321023



PRECIO DE COMPRA: 210.000 EUR • SUPERFICIE HABITABLE: ca. 85 m² • HABITACIONES: 4 • SUPERFICIE DEL TERRENO: 1.334 m²

Número de propiedad: 25321023 - 6600 Reutte - Breitenwang / Mühl

- De un vistazo
- La propiedad
- Datos energéticos
- Una primera impresión
- Detalles de los servicios
- Todo sobre la ubicación
- Otros datos
- Contacto con el socio

Número de propiedad: 25321023 - 6600 Reutte - Breitenwang / Mühl

De un vistazo

Número de propiedad	25321023	Precio de compra	210.000 EUR
Superficie habitable	ca. 85 m ²	Piso	Planta baja
Tipo de techo	Techo a dos aguas	Comisión	3,60% des Kaufpreises inkl. MwSt.
Habitaciones	4	Estado de la propiedad	para reformar
Dormitorios	2	Método de construcción	Sólido
Baños	1	Espacio utilizable	ca. 18 m ²
Año de construcción	1950	Características	Terraza, Chimenea, Jardín / uso compartido
Tipo de aparcamiento	1 x Garaje		

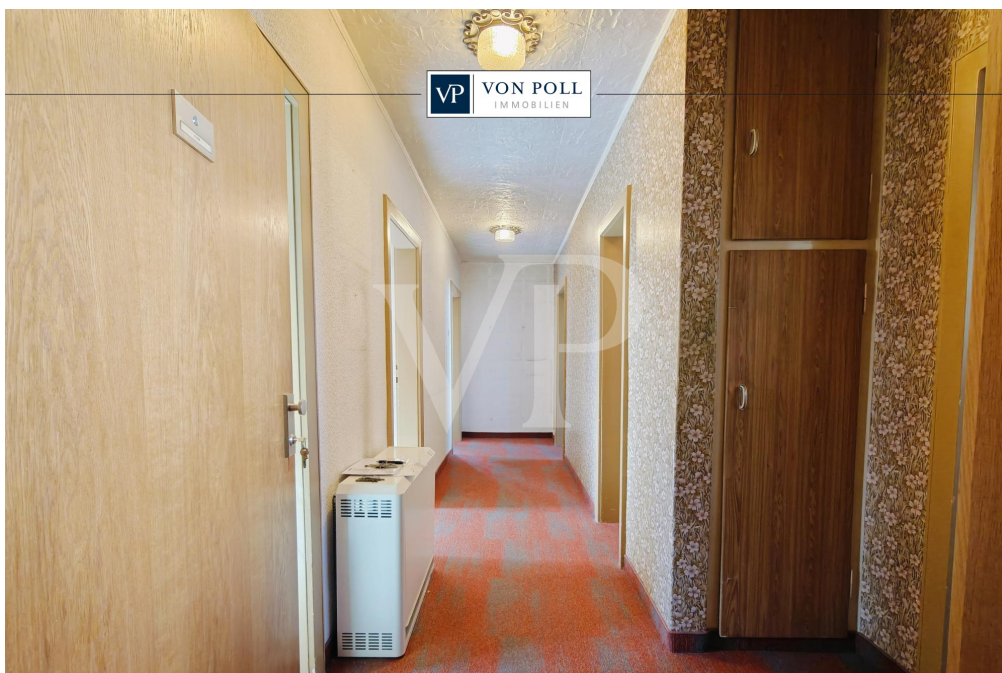
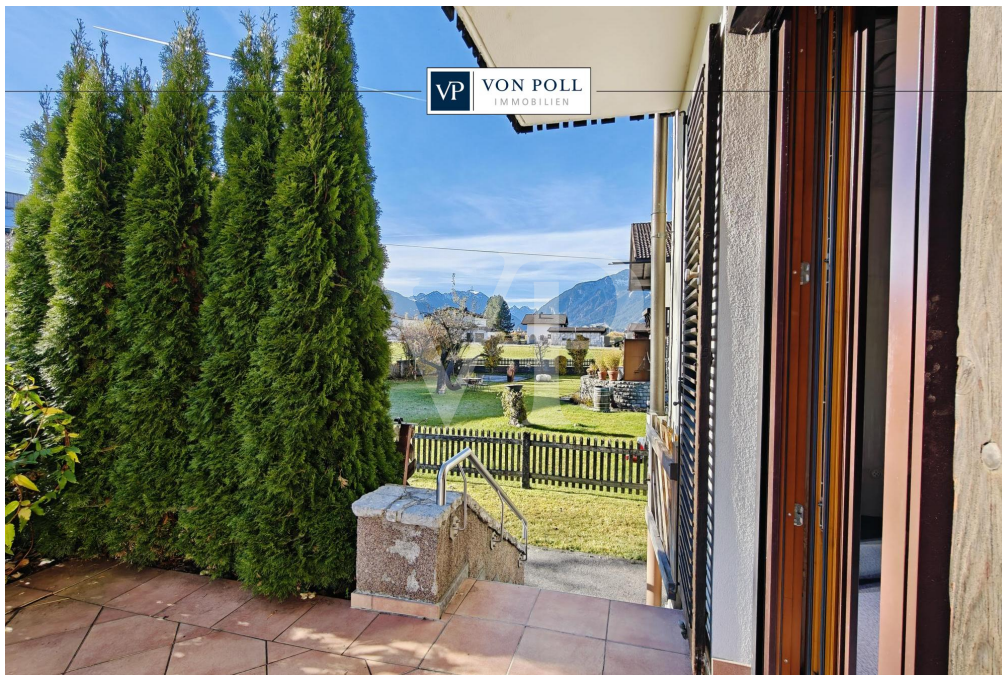
Número de propiedad: 25321023 - 6600 Reutte - Breitenwang / Mühl

Datos energéticos

Fuente de energía	Eléctrica
Información energética	En trámite

Número de propiedad: 25321023 - 6600 Reutte - Breitenwang / Mühl

La propiedad



Número de propiedad: 25321023 - 6600 Reutte - Breitenwang / Mühl

La propiedad



VP VON POLL
IMMOBILIEN

Finden Sie
Ihre Immobilie.

Vorgemerkte Suchkunden
erfahren frühzeitig von
neuen Immobilienangeboten.

www.von-poll.com



Número de propiedad: 25321023 - 6600 Reutte - Breitenwang / Mühl

La propiedad



Währung	1990	1997	1999	2000
1	1.150€	1.150€	1.150€	1.150€
1	1.150€	1.150€	1.150€	1.150€
1	1.150€	1.150€	1.150€	1.150€

Immobilienbewertung – exklusiv und professionell.

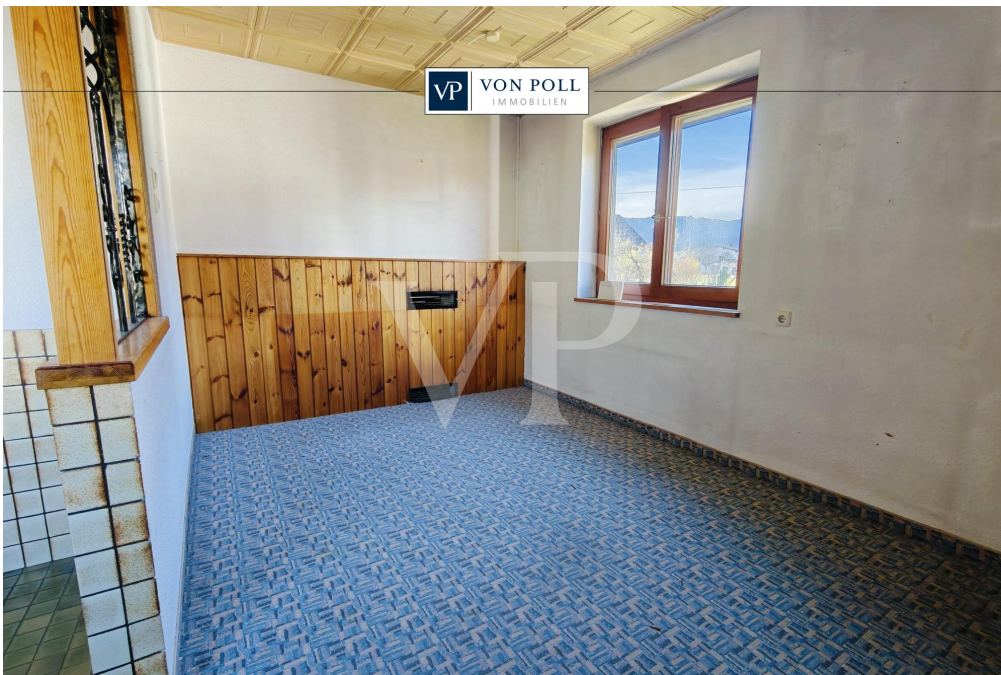
- Was ist Ihre Immobilie wert?
- Wie entwickelt sich der Wert Ihrer Immobilie in Zukunft?
- Wie wirkt sich eine Modernisierung auf den Wert ihrer Immobilie aus?

Ihre persönliche und exklusive Immobilienanalyse erhalten Sie nach nur wenigen Klicks.

www.von-poll.com

Número de propiedad: 25321023 - 6600 Reutte - Breitenwang / Mühl

La propiedad



Número de propiedad: 25321023 - 6600 Reutte - Breitenwang / Mühl

La propiedad

FÜR SIE IN DEN BESTEN LAGEN



Gern informieren wir Sie persönlich über weitere Details zur Immobilie.
Vereinbaren Sie einen Besichtigungstermin mit uns:

+43 5672 90200

Wir freuen uns, von Ihnen zu hören.

www.von-poll.com/reutte

Número de propiedad: 25321023 - 6600 Reutte - Breitenwang / Mühl

Una primera impresión

Diese geräumige ca. 85 m² Wohnung bietet mit zwei Schlafzimmern, separater Küche mit Essbereich eine hervorragende Grundlage für die Verwirklichung Ihrer Wohnträume. Das großzügige Wohnzimmer führt auf die Terrasse, von dieser aus sich ein freier Blick auf die Umgebung bietet. Eine Garage, ein großes Kellerabteil sowie ein praktisches, separates WC runden das Angebot ab.

Im Außenbereich stehen ausreichend Besucherparkplätze zur Verfügung. Zudem ist die Gasleitung bis ins Haus vorbereitet.

Diese Wohnung stellt eine ideale Gelegenheit für Käufer dar, die bereit sind, in die Renovierung ihrer neuen Wohnräume zu investieren.

Haben wir Ihr Interesse geweckt?

Dann freuen wir uns auf Ihre Kontaktaufnahme!

Número de propiedad: 25321023 - 6600 Reutte - Breitenwang / Mühl

Detalles de los servicios

- Gestaltungsspielraum für eigene Ideen
- Terrasse mit freiem Blick
- Eigene Garage
- Großer Kellerabteil
- Ruhige Lage
- Die Gasleitung ist bis zum Haus vorbereitet

Número de propiedad: 25321023 - 6600 Reutte - Breitenwang / Mühl

Todo sobre la ubicación

Der ruhige Ortsteil Mühl befindet sich in der herrlichen Naturparkregion Reutte. Mit seinen ca. 1460 Einwohnern bietet die idyllische und trotzdem zentral gelegene Gemeinde hohen Lebenskomfort und perfekte Infrastruktur. Der Bezirkshauptort Reutte ist zu Fuß erreichbar.

Die Stuibenfälle sowie der Plansee, welche zur Gemeinde Breitenwang gehören, bieten Natur und Erholungssuchenden den perfekten Ausgleich zum hektischen Alltag und sind rasch erreichbar.

Der nächstgelegene Bahnhof sowie die nächste Tankstelle sind ca. 1km entfernt. Die Autobahnanschlusstellen sind die A7 bei Füssen, sowie die A95 bei Oberau (Richtung München).

ÄRZTE / APOTHEKEN / GESUNDHEIT:

Das Bezirks-Krankenhaus in Reutte ist rasch erreichbar.

KINDERGÄRTEN / SCHULEN / BILDUNG:

- Kindergarten
- Volksschule
- Hauptschulen, Gymnasium und weitere höher bildende Schulen

In Innsbruck, Dornbirn und Kempten (D) finden sie Fachhochschulen verschiedenster Studienrichtungen. Die nächstgelegenen Universitäten sind Innsbruck, St. Gallen (CH) Konstanz, Ulm und Stuttgart (D).

ENTFERNUNGEN:

- bis Innsbruck ca. 100 km / ca. 70 Minuten
- bis Lech am Arlberg ca. 60 km / ca. 60 Minuten

- bis Füssen ca. 14 km / 15 Minuten
- bis Memmingen ca. 80 km / ca. 60 Minuten
- bis Garmisch-Partenkirchen ca. 41 km / ca. 40Minuten
- bis München ca. 112km / ca. 105 Minuten
- bis Kempten ca. 55 km / ca. 50 Minuten
- bis Stuttgart ca. 230 km / ca. 140 Minuten
- bis Zürich ca. 240 km / ca. 160 Minuten

Número de propiedad: 25321023 - 6600 Reutte - Breitenwang / Mühl

Otros datos

GELDWÄSCHE: Als Immobilienmaklerunternehmen ist die von Poll Immobilien GmbH nach § § 1, 2 Abs. 1 Nr. 10, 4 Abs. 3 Geldwäschegesetz (GwG) dazu verpflichtet, vor Begründung einer Geschäftsbeziehung die Identität des Vertragspartners festzustellen und zu überprüfen. Hierzu ist es erforderlich, dass wir die relevanten Daten Ihres Personalausweises festhalten - beispielsweise mittels einer Kopie. Das Geldwäschegesetz (GwG) sieht vor, dass der Makler die Kopien bzw. Unterlagen fünf Jahre aufbewahren muss.

PROVISIONSHINWEIS: Mit der Anfrage bei und durch Inanspruchnahme der Dienstleistung der Firma von Poll Immobilien GmbH, vertreten durch Alpenwelt Immobilien GmbH, wird ein Maklervertrag geschlossen. Sofern es durch die Tätigkeit der Firma VON POLL IMMOBILIEN GmbH zu einem wirksamen Hauptvertrag mit der Eigentümerseite kommt, hat der Interessent bei Abschluss

- eines MIETVERTRAGS eine Provision/Maklercourtage an die von Poll Immobilien GmbH zu zahlen.

- eines KAUFVERTRAGS die ortsübliche Provision/Maklercourtage an die von Poll Immobilien GmbH gegen Rechnung zu zahlen.

HAFTUNG: Wir weisen darauf hin, dass die von uns weitergegebenen Objektinformationen, Unterlagen, Pläne etc. vom Verkäufer bzw. Vermieter stammen. Eine Haftung für die Richtigkeit oder Vollständigkeit der Angaben übernehmen wir daher nicht. Es obliegt daher unseren Kunden, die darin enthaltenen Objektinformationen und Angaben auf ihre Richtigkeit hin zu überprüfen. Alle Immobilienangebote sind freibleibend und vorbehaltlich Irrtümer, Zwischenverkauf- und Vermietung oder sonstiger Zwischenverwertung.

KAUFNEBENKOSTEN:

- 3,5 % Grunderwerbsteuer
- 1,1 % Grundbuchseintragungsgebühr
- ca. 2,0 % + MWSt. Vertragserrichtungskosten
- div. Barauslagen (z.B. Beglaubigungskosten)
- 3,6 % Maklercourtage inklusive gesetzl. MwSt

UNSER SERVICE FÜR SIE ALS EIGENTÜMER:

Planen Sie den Verkauf oder die Vermietung Ihrer Immobilie, so ist es für Sie wichtig, deren Marktwert zu kennen. Lassen Sie kostenfrei und unverbindlich den aktuellen Wert Ihrer Immobilie professionell durch einen unserer Immobilienspezialisten einschätzen. Unser bundesweites und internationales Netzwerk ermöglicht es uns, Verkäufer bzw. Vermieter und Interessenten bestmöglich zusammenzuführen.

Número de propiedad: 25321023 - 6600 Reutte - Breitenwang / Mühl

Contacto con el socio

Para más información, diríjase a su persona de contacto:

Sebastian Kleinloff

Obermarkt 30, A-6600 Reutte in Tirol / Österreich

Tel.: +43 5672 - 90 200

E-Mail: reutte@von-poll.com

Al aviso legal de von Poll Immobilien GmbH

www.von-poll.com