

Arona - Palm- Mar

Palma Real Suites – Exclusivos apartamentos de obra nueva en Palm Mar

Número de propiedad: ES233184339



PRECIO DE COMPRA: 616.350 EUR • SUPERFICIE HABITABLE: ca. 99,95 m² • HABITACIONES: 3

Número de propiedad: ES233184339 - 38632 Arona - Palm- Mar

- De un vistazo**
- La propiedad**
- Planos de planta**
- Una primera impresión**
- Detalles de los servicios**
- Todo sobre la ubicación**
- Otros datos**
- Contacto con el socio**

Número de propiedad: ES233184339 - 38632 Arona - Palm- Mar

De un vistazo

Número de propiedad	ES233184339	Precio de compra	616.350 EUR
Superficie habitable	ca. 99,95 m ²	Piso	Ático
Habitaciones	3	Estado de la propiedad	a estrenar
Dormitorios	2	Espacio utilizable	ca. 123 m ²
Baños	2	Características	Terraza, Piscina, Jardín / uso compartido
Año de construcción	2023		
Tipo de aparcamiento	1 x Garaje		

Número de propiedad: ES233184339 - 38632 Arona - Palm- Mar

La propiedad



Número de propiedad: ES233184339 - 38632 Arona - Palm- Mar

La propiedad



Número de propiedad: ES233184339 - 38632 Arona - Palm- Mar

La propiedad



Número de propiedad: ES233184339 - 38632 Arona - Palm- Mar

La propiedad



Número de propiedad: ES233184339 - 38632 Arona - Palm- Mar

La propiedad



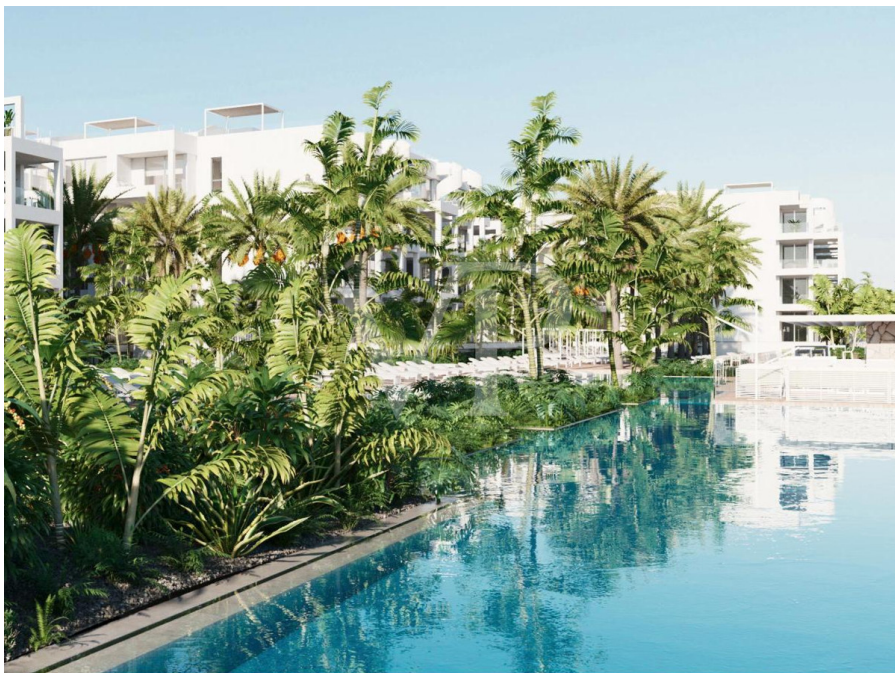
Número de propiedad: ES233184339 - 38632 Arona - Palm- Mar

La propiedad



Número de propiedad: ES233184339 - 38632 Arona - Palm- Mar

La propiedad



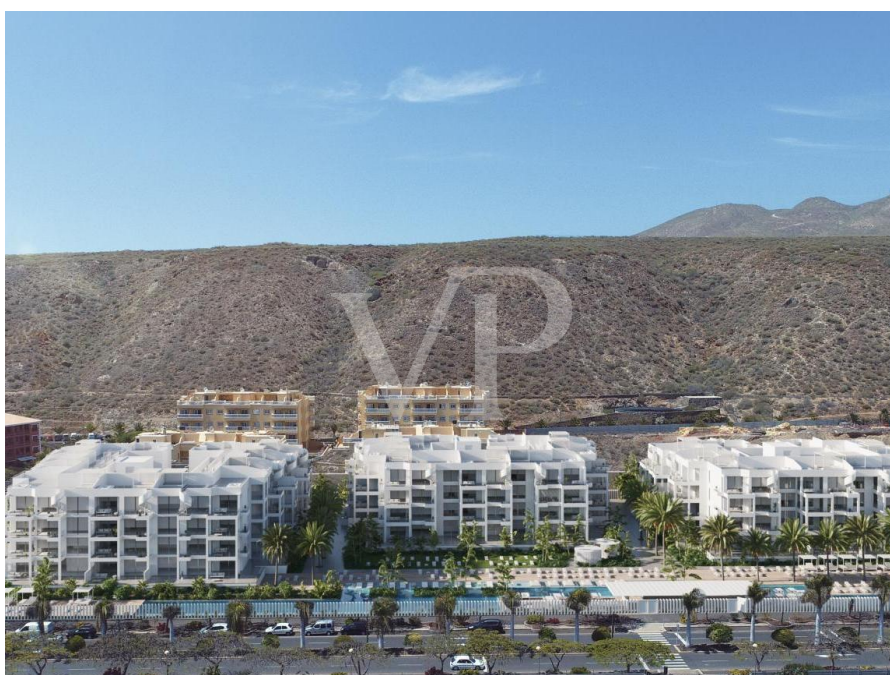
Número de propiedad: ES233184339 - 38632 Arona - Palm- Mar

La propiedad



Número de propiedad: ES233184339 - 38632 Arona - Palm- Mar

La propiedad



Número de propiedad: ES233184339 - 38632 Arona - Palm- Mar

Planos de planta



ARREGUMENTO / APARTMENT / APPARTEMENT
3.C.9
PALMA REAL SUITES
PALMA MAR



*Este plano es orientativo, puede sufrir modificaciones.
*This plan may undergo some alteration.
*Dir orienterend plan kan zijn voor bepaalde wijzigingen.

2 Dormitorios
2 Bedrooms
2 Slaapkamers

Planta 3
3 Floor
3 Verdiep

Area construida
Constructed area
Bedouwde oppervlakte
99,95 m²

Terrazas cubiertas
Covered terraces
Overdekte terrassen
9,36 m²

Terrazas abiertas
Open terraces
Open terrassen
9,5 + 107,82 m²

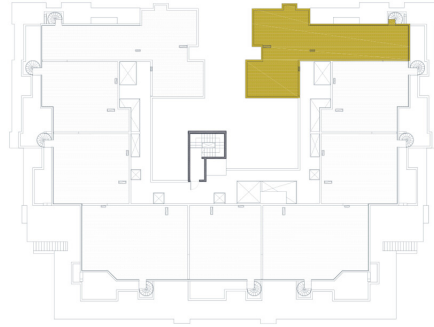
Area total
Total area
Totale oppervlakte
226,63 m²

Parking+storage
Parkingsberging
18,4 + 5,6 m²



*Este plano es orientativo, puede sufrir modificaciones.
*This plan may undergo some alteration.
*Dir orienterend plan kan zijn voor bepaalde wijzigingen.

Planta 3
3 Floor
3 Verdiep



Planta 4
4 Floor
4 Verdiep



*Este plano es orientativo, puede sufrir modificaciones.
*This plan may undergo some alteration.
*Dit oriënterend plan kan zijn voor bepaalde wijzigingen.



Planta-1
-1 Floor
-1 Verdiep



*Este plano es orientativo, puede sufrir modificaciones.
*This plan may undergo some alteration.
*Dit oriënterend plan kan zijn voor bepaalde wijzigingen.



APARTAMENTO / APARTMENT / APPARTEMENT
3.D.11
PALMA REAL SUITES
PALMASUR



*Este plano es orientativo, puede sufrir modificaciones.
*This plan may undergo some alteration.
*Dit oriënterend plan kan zijn voor bepaalde wijzigingen.

2 Dormitorios
2 Bedrooms
2 Slaapkamers

Planta 3
3 Floor
3 Verdiep

Área construida
Constructed area
Bedouwe oppervlakte
99,95 m²

Terrazas cubiertas
Covered terraces
Overdekte terrassen
10,19 m²

Terrazas abiertas
Open terraces
Open terrassen
8,89 + 108,65 m²

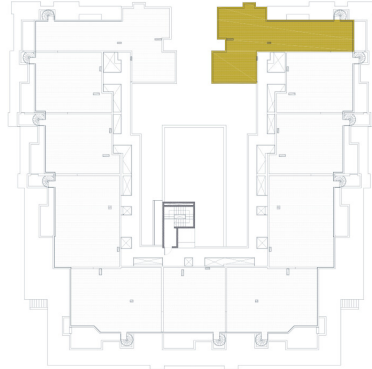
Área total
Total area
Totale oppervlakte
227,68 m²

Parking+trastero
Parking+storage
Parkings+berging
17,48 + 7,89 m²



*Este plano es orientativo, puede sufrir modificaciones.
*This plan may undergo some alteration.
*Dit oriënterend plan kan zijn voor bepaalde wijzigingen.

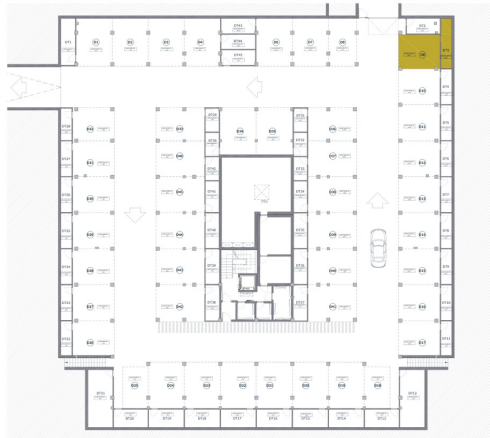
Planta 3
3 Floor
3 Verdiep



Planta 4
4 Floor
4 Verdiep



*Este plano es orientativo, puede sufrir modificaciones.
*This plan may undergo some alteration.
*Dit orienterend plan kan zijn voor bepaalde wijzigingen.



Planta-1
-3 Floor
-1 Verdiep



*Este plano es orientativo, puede sufrir modificaciones.
*This plan may undergo some alteration.
*Dit orienterend plan kan zijn voor bepaalde wijzigingen.

Este plano no está a escala. Los documentos nos fueron entregados por el cliente. Por esta razón, no podemos garantizar la exactitud de la información.

Número de propiedad: ES233184339 - 38632 Arona - Palm- Mar

Una primera impresión

El nuevo proyecto Palma Real Suites en Palm Mar, al sur de Tenerife, ofrece un exclusivo complejo residencial con un total de 160 apartamentos. Las viviendas disponibles son elegantes apartamentos de dos dormitorios con baños en suite, amplias terrazas y acabados de alta calidad. El complejo ofrece una amplia variedad de comodidades premium diseñadas para el confort y la relajación. Sus amplias piscinas invitan al descanso, mientras que los jardines botánicos cuidadosamente diseñados crean un oasis verde de tranquilidad. Además, cada apartamento incluye una plaza de aparcamiento privada y un trastero en el garaje subterráneo, ambos incluidos en el precio de compra. La ubicación privilegiada del residencial destaca por su cercanía a hermosas playas y sus impresionantes vistas al mar. En los alrededores encontrará una gran selección de restaurantes, tiendas y opciones de ocio que permiten disfrutar plenamente del exclusivo estilo de vida de Palm Mar. Palma Real Suites representa una excelente oportunidad de inversión en una promoción de obra nueva situada en una de las zonas más demandadas del sur de Tenerife. Con apartamentos elegantes, servicios de alta calidad y una ubicación atractiva, este proyecto combina un estilo de vida moderno con el encanto relajado de la isla.

Número de propiedad: ES233184339 - 38632 Arona - Palm- Mar

Detalles de los servicios

- **Apartamento de dos dormitorios**
- **Baño(s) en suite**
- **Electrodomésticos de la marca BOSCH**
- **Azotea privada**
- **Garaje y trastero privado**
- **Ascensor que proporciona acceso directo al garaje subterráneo**
- **Piscina de 25 metros y parcialmente climatizada**
- **Varias piscinas, una solo para adultos**
- **Comunidad con jardines botánicos**

Número de propiedad: ES233184339 - 38632 Arona - Palm- Mar

Todo sobre la ubicación

Palm-Mar es una encantadora región en la isla de Tenerife, situada al sur de las Islas Canarias. Esta pintoresca ciudad ofrece una combinación perfecta de belleza natural, comodidades modernas y un ambiente relajado. Se extiende a lo largo de la costa y está rodeado de impresionantes montañas y el azul celeste del océano Atlántico.

Palm-Mar ofrece una buena selección de restaurantes, bares y cafés donde se puede probar la cocina canaria local, así como platos internacionales. La vida nocturna aquí es comparativamente tranquila y apta para familias en comparación con otras zonas turísticas de Tenerife.

La región también es conocida por sus exclusivos complejos residenciales y propiedades de lujo que se integran armónicamente con el paisaje. Palm-Mar cuenta con una excelente infraestructura con supermercados, tiendas, farmacias y otras comodidades diarias.

El Aeropuerto Tenerife Sur se encuentra a 10 minutos en coche desde Palm-Mar. Las principales zonas turísticas como Costa Adeje y Los Cristianos también están a 10 minutos de distancia.

Número de propiedad: ES233184339 - 38632 Arona - Palm- Mar

Otros datos

RESPONSABILIDAD: Nos gustaría señalar que la información de la propiedad, documentos, planos e informaciones que transmitimos, provienen del vendedor o propietario. Por lo tanto, no es nuestra responsabilidad la exactitud o integridad de la información en general. Todas las ofertas inmobiliarias son sin compromiso y sujetas a posibles errores publicitarios.

NUESTRO SERVICIO PARA USTED COMO PROPIETARIO:

Si planea vender su propiedad, es importante que conozca su valor de mercado. Permita que uno de nuestros especialistas inmobiliarios evalúe profesionalmente el valor actual de su propiedad de forma gratuita y sin compromiso. Nuestra red internacional nos permite acercar a vendedores o propietarios y clientes interesados ??de la mejor manera posible.

Número de propiedad: ES233184339 - 38632 Arona - Palm- Mar

Contacto con el socio

Para más información, diríjase a su persona de contacto:

Caroline Müller

Avda Chayofita 18, C.C. Parque Santiago 6, Local 24, E-38650 Los Cristianos (Arona)

Tel.: +34 922 105 023

E-Mail: tenerife.south@von-poll.com

Al aviso legal de von Poll Immobilien GmbH

www.von-poll.com