

Adeje - Golf Costa Adeje

# Villa de Lujo con vistas al mar en Golf Costa Adeje

Número de propiedad: ES223183822



PRECIO DE COMPRA: 4.300.000 EUR • SUPERFICIE HABITABLE: ca. 400 m<sup>2</sup> • HABITACIONES: 7 •  
SUPERFICIE DEL TERRENO: 724 m<sup>2</sup>

**Número de propiedad: ES223183822 - 38660 Adeje - Golf Costa Adeje**

- **De un vistazo**
- **La propiedad**
- **Una primera impresión**
- **Detalles de los servicios**
- **Todo sobre la ubicación**
- **Otros datos**
- **Contacto con el socio**

Número de propiedad: ES223183822 - 38660 Adeje - Golf Costa Adeje

## De un vistazo

Número de propiedad	ES223183822
Superficie habitable	ca. 400 m <sup>2</sup>
Habitaciones	7
Dormitorios	4
Baños	4
Año de construcción	2019
Tipo de aparcamiento	2 x Garaje

Precio de compra	4.300.000 EUR
Casa	Villa
Estado de la propiedad	a estrenar
Características	Terraza, WC para invitados, Piscina, Sauna

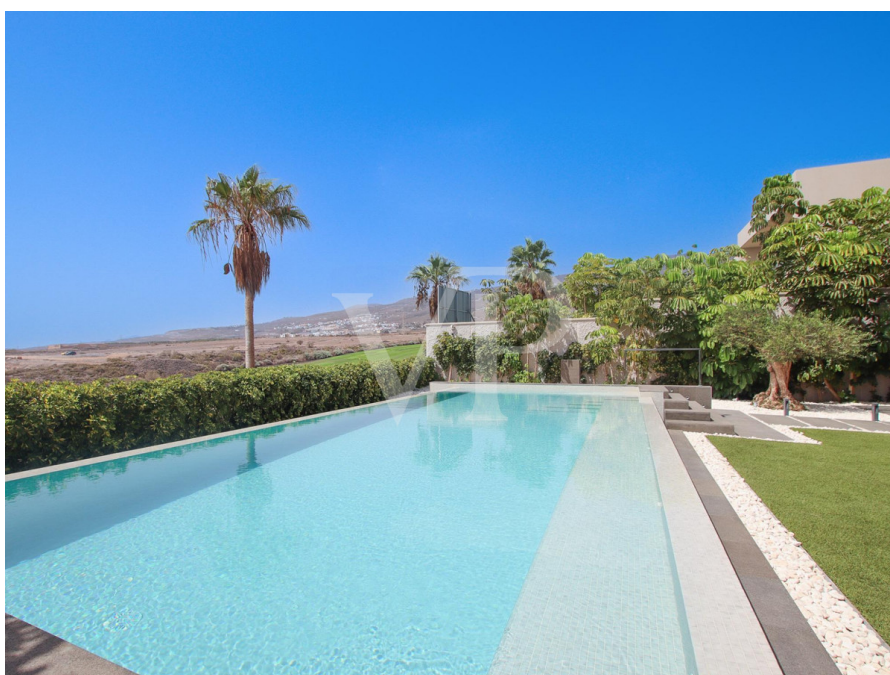
Número de propiedad: ES223183822 - 38660 Adeje - Golf Costa Adeje

## La propiedad



Número de propiedad: ES223183822 - 38660 Adeje - Golf Costa Adeje

## La propiedad



Número de propiedad: ES223183822 - 38660 Adeje - Golf Costa Adeje

## La propiedad



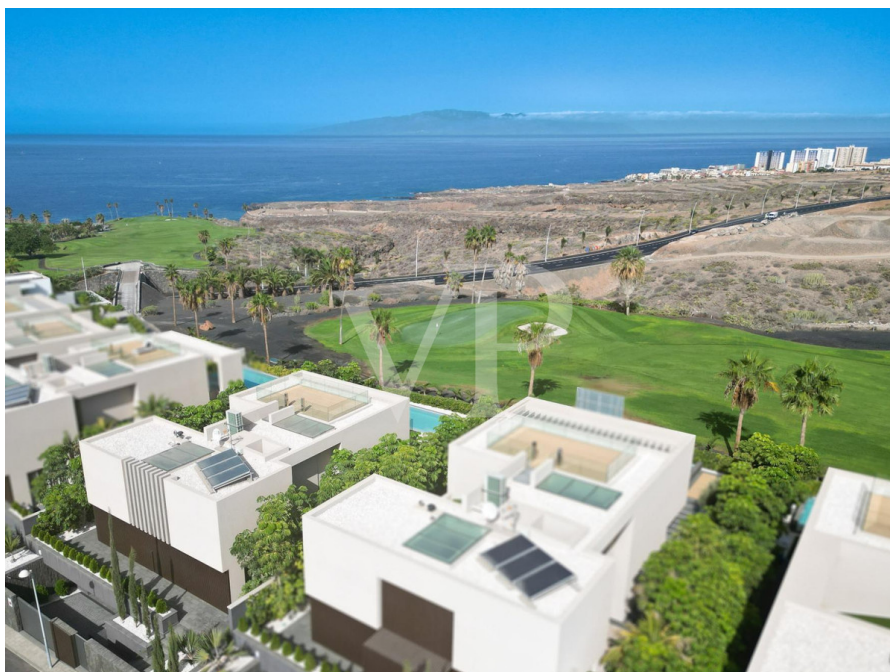
Número de propiedad: ES223183822 - 38660 Adeje - Golf Costa Adeje

## La propiedad



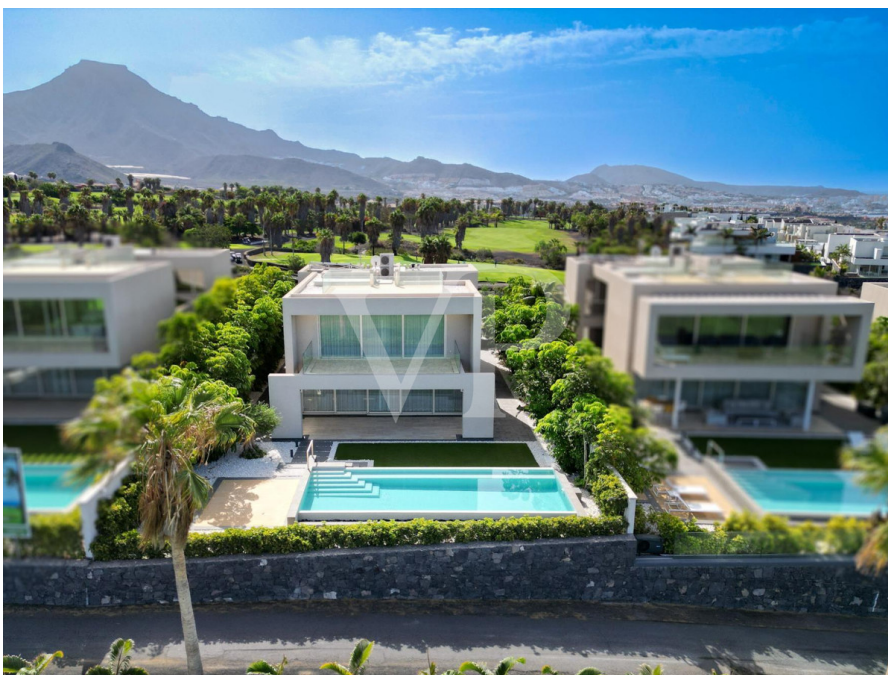
Número de propiedad: ES223183822 - 38660 Adeje - Golf Costa Adeje

## La propiedad



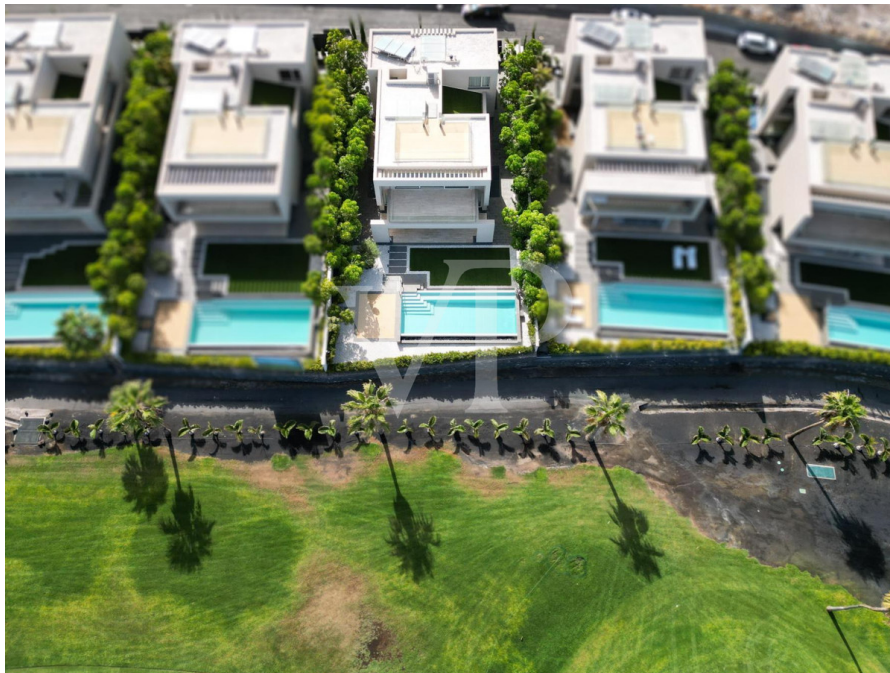
Número de propiedad: ES223183822 - 38660 Adeje - Golf Costa Adeje

## La propiedad



Número de propiedad: ES223183822 - 38660 Adeje - Golf Costa Adeje

## La propiedad



Número de propiedad: ES223183822 - 38660 Adeje - Golf Costa Adeje

## La propiedad



**Número de propiedad: ES223183822 - 38660 Adeje - Golf Costa Adeje**

## Una primera impresión

Esta maravillosa Villa inteligente no solo impresiona por su magnífica arquitectura, sino también por la privilegiada ubicación y orientación. Está emplazada en primera línea del Golf Costa Adeje y cuenta con unas fantásticas vistas al mar y a la Gomera. Está distribuida en tres plantas y fue diseñada para tener mucha luz interior y vistas al exterior desde gran parte de la casa. La planta baja ofrece una entrada peatonal, un amplio garaje con capacidad para dos coches con armarios empotrados y acceso directo a la propiedad. Esta misma área ofrece un dormitorio para huéspedes con baño en suite, una sala de gym completamente acondicionada, un baño separado, ducha y un Sauna. La planta principal cuenta con un gran recibidor, un despacho, una cocina completamente equipada con electrodomésticos de alta gama, un comedor y un amplio salón con acceso directo a la gran terraza principal. Un bonito jardín creado con palmeras y plantas autóctonas y una increíble piscina infinity, con vistas al campo de golf y a la Gomera completan esta planta principal. Subiendo a la planta superior encontramos dos dormitorios de huéspedes con baño en suite y una master suite con jacuzzi, vestidor, un baño y una fantástica terraza con increíbles vistas. Usted puede ser el siguiente propietario de esta magnífica villa de lujo.

**Número de propiedad: ES223183822 - 38660 Adeje - Golf Costa Adeje**

## **Detalles de los servicios**

- Villa de lujo con sistema domótico
- Parcela: 724 M<sup>2</sup>
- Primera línea de Golf
- Dormitorios: 4 en total con baño en suite y ducha italiana
- Baños completos: 5 en total
- Master suite con terraza propia, Jacuzzi, vestidor y vistas al mar
- Despacho en planta principal
- Sala de Gym en planta baja con una sauna y ducha
- Garaje para dos coches
- Piscina infinity con vistas al Golf y al mar
- Ascensor
- Aire acondicionado por sistema de conducto Frío/Calor
- Paneles solares
- Sistema de iluminación en zonas de jardines
- Plantas y palmeras autóctonas

**Número de propiedad: ES223183822 - 38660 Adeje - Golf Costa Adeje**

## **Todo sobre la ubicación**

El área alrededor del Golf Costa Adeje es actualmente la zona más lujosa del sur de Tenerife. En los últimos años se han construido muchas villas modernas y de alta calidad, ubicadas junto al exclusivo campo de golf. Esta fantástica ubicación no solo es popular para los amantes del golf, sino que puede encontrar propiedades de lujo en el estilo típico canario o clásico hasta Arquitectura minimalista con líneas claras. Puedes encontrar diferentes tipos de villas de lujo aquí. para todos los gustos. A tiro de piedra se encuentra La Caleta, un pequeño pueblo de pescadores con muchos restaurantes con encanto donde podrá disfrutar de impresionantes puestas de sol. La siguiente playa es la famosa y popular Playa del Duque en Costa Adeje con su playa de arena blanca. En Costa Adeje encontrará una gran selección de hoteles de lujo, restaurantes, centros de bienestar y SPA, así como oportunidades de compras. Se puede llegar en breve a otras zonas turísticas como Playa de Las Américas y Los Cristianos. Debido a la excelente conexión de la autopista, es solo aprox. 20 minutos al sur del aeropuerto (Reina Sofía) y aprox. 1 hora al aeropuerto en el norte.

**Número de propiedad: ES223183822 - 38660 Adeje - Golf Costa Adeje**

## Otros datos

**RESPONSABILIDAD:** Nos gustaría señalar que la información de la propiedad, documentos, planos e informaciones que transmitimos, provienen del vendedor o propietario. Por lo tanto, no es nuestra responsabilidad la exactitud o integridad de la información en general. Todas las ofertas inmobiliarias son sin compromiso y sujetas a posibles errores publicitarios.

**NUESTRO SERVICIO PARA USTED COMO PROPIETARIO:**

Si planea vender su propiedad, es importante que conozca su valor de mercado. Permita que uno de nuestros especialistas inmobiliarios evalúe profesionalmente el valor actual de su propiedad de forma gratuita y sin compromiso. Nuestra red internacional nos permite acercar a vendedores o propietarios y clientes interesados ??de la mejor manera posible.

**Número de propiedad: ES223183822 - 38660 Adeje - Golf Costa Adeje**

## **Contacto con el socio**

**Para más información, diríjase a su persona de contacto:**

**Caroline Müller**

---

**Avda Chayofita 18, C.C. Parque Santiago 6, Local 24, E-38650 Los Cristianos (Arona)**

**Tel.: +34 922 105 023**

**E-Mail: [tenerife.south@von-poll.com](mailto:tenerife.south@von-poll.com)**

*Al aviso legal de von Poll Immobilien GmbH*

---

**[www.von-poll.com](http://www.von-poll.com)**