

Bremen - Horn-Lehe

Individuell gestaltbare Gewerbefläche im Technologiepark | Büro, Praxis, Schulung oder Handel

Número de propiedad: 26271013



PRECIO DEL ALQUILER: 0 EUR

Número de propiedad: 26271013 - 28359 Bremen - Horn-Lehe

- De un vistazo**
- La propiedad**
- Datos energéticos**
- Planos de planta**
- Una primera impresión**
- Todo sobre la ubicación**
- Otros datos**
- Contacto con el socio**

Número de propiedad: 26271013 - 28359 Bremen - Horn-Lehe

De un vistazo

Número de propiedad	26271013	Precio del alquiler	Bajo petición
Año de construcción	2001	Costes adicionales	454 EUR
Tipo de aparcamiento	5 x Plaza de aparcamiento exterior, 90 EUR (Alquilar)	Oficina/ despacho	Espacio de oficinas
		Espacio total	ca. 124 m ²
		Estado de la propiedad	como nuevo
		Método de construcción	Sólido
		Espacio utilizable	ca. 124 m ²
		Superficie comercial	ca. 124.47 m ²
		Superficie de oficinas	ca. 124 m ²

Número de propiedad: 26271013 - 28359 Bremen - Horn-Lehe

Datos energéticos

Fuente de energía	Tele	Certificado energético	Certificado de consumo
Certificado energético válido hasta	26.01.2035	Año de construcción según el certificado energético	2001
Fuente de energía	Distrito		

Número de propiedad: 26271013 - 28359 Bremen - Horn-Lehe

La propiedad



Número de propiedad: 26271013 - 28359 Bremen - Horn-Lehe

La propiedad



Número de propiedad: 26271013 - 28359 Bremen - Horn-Lehe

La propiedad



Número de propiedad: 26271013 - 28359 Bremen - Horn-Lehe

La propiedad



- Mehrfamilienhäuser
- Gewerbeimmobilien



Número de propiedad: 26271013 - 28359 Bremen - Horn-Lehe

La propiedad



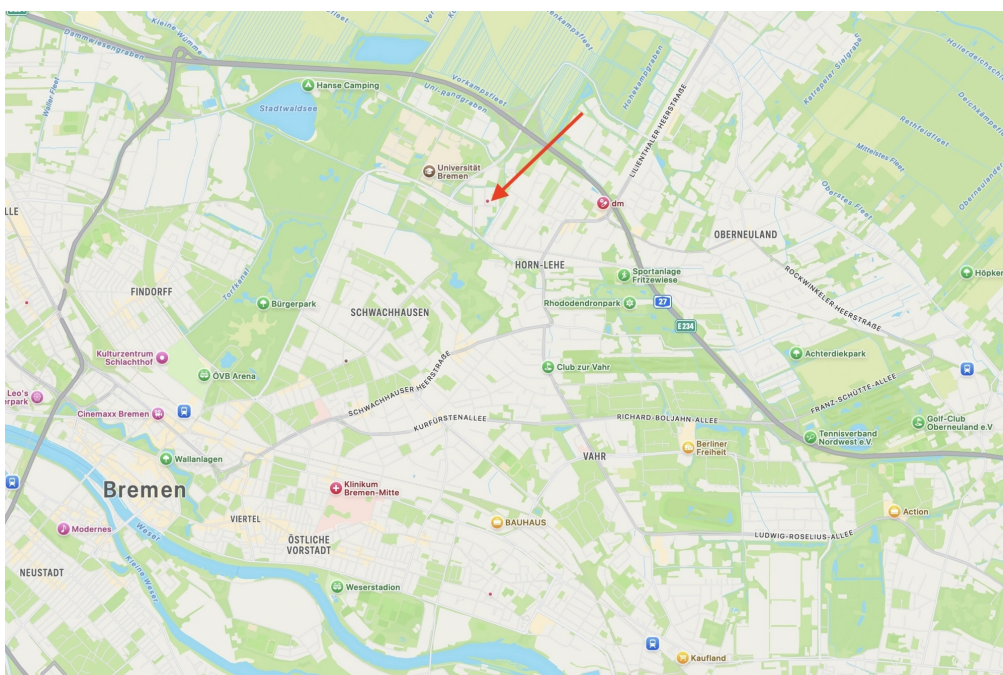
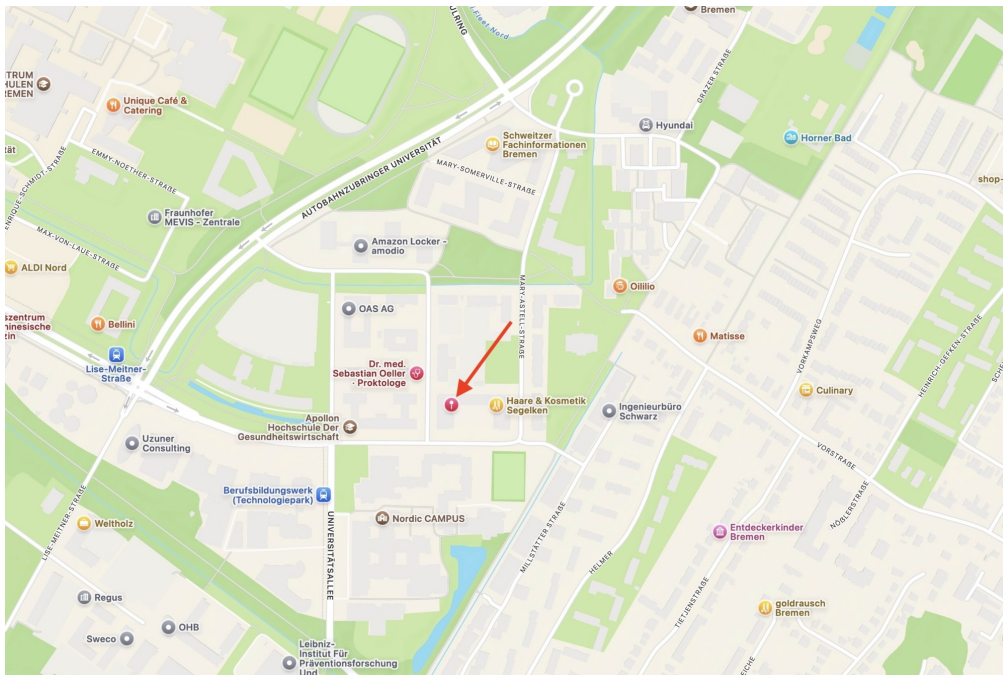
Número de propiedad: 26271013 - 28359 Bremen - Horn-Lehe

La propiedad



Número de propiedad: 26271013 - 28359 Bremen - Horn-Lehe

La propiedad



Número de propiedad: 26271013 - 28359 Bremen - Horn-Lehe

La propiedad



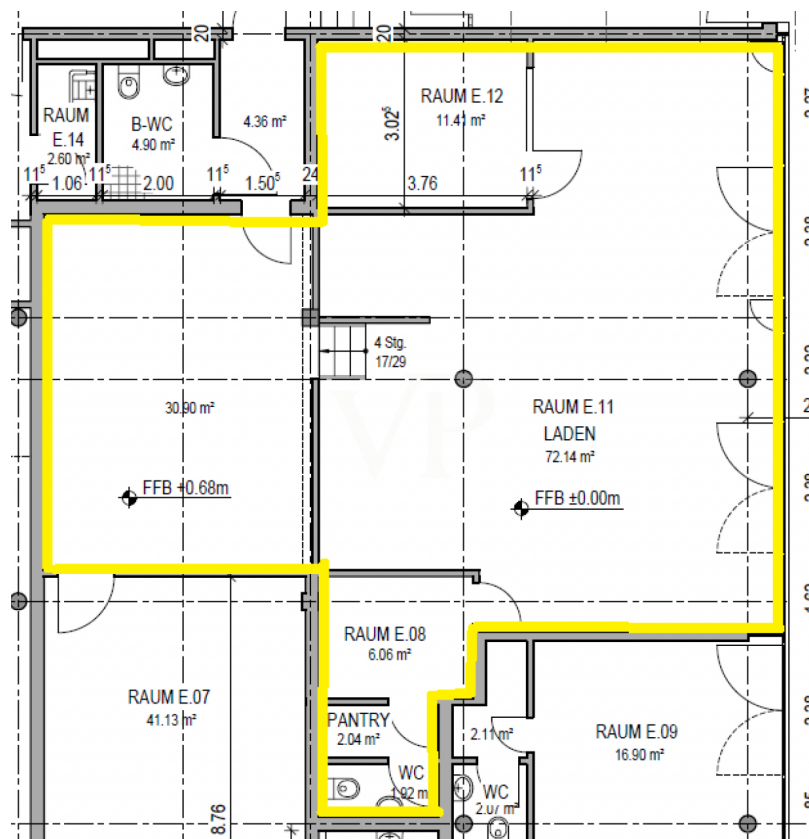
Mehrfamilienhaus einfach online bewerten unter

www.von-poll.com

Gewerbeimmobilien auf Anfrage

Número de propiedad: 26271013 - 28359 Bremen - Horn-Lehe

Planos de planta



Este plano no está a escala. Los documentos nos fueron entregados por el cliente. Por esta razón, no podemos garantizar la exactitud de la información.

Número de propiedad: 26271013 - 28359 Bremen - Horn-Lehe

Una primera impresión

Diese vielseitige Gewerbefläche im Technologiepark Bremen richtet sich an Unternehmen und Konzepte, die Wert auf Sichtbarkeit, Flexibilität und ein professionelles Umfeld legen.

Ob Praxis, Büro, Beratungsunternehmen, Schulungsanbieter, Showroom, Handel oder jegliche dienstleistungsorientierte Nutzung – die Fläche bietet zahlreiche Möglichkeiten und kann gemeinsam mit dem Vermieter an individuelle Anforderungen angepasst werden.

Das Herzstück der Einheit ist der großzügige, offen gestaltete Hauptbereich mit großer Fensterfront und hohem Tageslichteinfall. Die repräsentative Erdgeschosslage sorgt für eine ausgezeichnete Wahrnehmung und schafft ideale Voraussetzungen für Kundenverkehr, Beratung, Präsentation oder Verkauf.

Die Fläche umfasst insgesamt ca. 124 m² und wird durch einen leicht erhöhten Bereich sowie zusätzliche Räume sinnvoll ergänzt. Dadurch lassen sich unterschiedliche Nutzungszonen schaffen, ohne den offenen und großzügigen Charakter der Einheit zu verlieren.

Besonders hervorzuheben ist die hohe Flexibilität der Immobilie. Vor Bezug werden neue Bodenbeläge verlegt. Die Auswahl erfolgt in Abstimmung mit dem zukünftigen Mieter. Darüber hinaus können weitere Anpassungen und Umbaumaßnahmen grundsätzlich gemeinsam mit dem Vermieter abgestimmt werden.

Freie Parkmöglichkeiten für Kunden und Besucher befinden sich direkt vor dem Objekt. Zusätzlich können in der Tiefgarage Stellplätze angemietet werden.

Der Mietpreis richtet sich nach dem Anpassungsbedarf und der Vertragslaufzeit. Sprechen Sie uns gerne an.

Número de propiedad: 26271013 - 28359 Bremen - Horn-Lehe

Todo sobre la ubicación

Der Technologiepark Bremen zählt zu den bedeutendsten Wirtschafts- und Innovationsstandorten Norddeutschlands. In unmittelbarer Umgebung haben sich Unternehmen, Forschungsinstitute, Dienstleister und Einrichtungen der Universität Bremen angesiedelt. Dadurch entsteht ein professionelles Umfeld mit hoher Arbeitsplatzdichte und einer kontinuierlichen Präsenz von Beschäftigten, Studierenden, Kunden und Besuchern.

Der Standort eignet sich besonders für Unternehmen, die Wert auf ein modernes Umfeld, gute Erreichbarkeit und ein qualifiziertes Einzugsgebiet legen. Ob Büro, Praxis, Schulungszentrum, Beratungsunternehmen, Showroom oder dienstleistungsorientiertes Konzept – die vorhandene Infrastruktur bietet vielseitige Voraussetzungen für unterschiedlichste Nutzungen.

Mehrere Straßenbahn- und Buslinien gewährleisten eine komfortable Anbindung an den öffentlichen Nahverkehr. Gleichzeitig ist die Erreichbarkeit mit dem Pkw hervorragend. Stellplätze befinden sich direkt am Objekt und bieten einen zusätzlichen Komfort für Mitarbeitende, Kunden und Besucher.

Wer einen Standort sucht, der Professionalität, Sichtbarkeit und Flexibilität miteinander verbindet, findet im Technologiepark Bremen ideale Voraussetzungen für eine langfristige und erfolgreiche Unternehmensentwicklung.

Número de propiedad: 26271013 - 28359 Bremen - Horn-Lehe

Otros datos

GELDWÄSCHE: Als Immobilienmaklerunternehmen ist VON POLL COMMERCIAL Bremen, Simon Investmentimmobilien GmbH, vertreten durch Geschäftsführer Andre Simon, selbstständiger Lizenzpartner der Von Poll Immobilien GmbH, nach § § 1, 2 Abs. 1 Nr. 10, 4 Abs. 3 Geldwäschegesetz (GwG) dazu verpflichtet, vor Begründung einer Geschäftsbeziehung die Identität des Vertragspartners festzustellen und zu überprüfen. Hierzu ist es erforderlich, dass wir die relevanten Daten Ihres Personalausweises festhalten – beispielsweise mittels einer Kopie. Das Geldwäschegesetz (GwG) sieht vor, dass der Makler die Kopien bzw. Unterlagen fünf Jahre aufbewahren muss.

PROVISIONSHINWEIS: Mit der Anfrage bei und durch Inanspruchnahme bei VON POLL COMMERCIAL Bremen, Simon Investmentimmobilien GmbH, vertreten durch Geschäftsführer Andre Simon,, selbstständiger Lizenzpartner der Von Poll Immobilien GmbH, wird ein Maklervertrag geschlossen. Sofern es durch die Tätigkeit von VON POLL COMMERCIAL Bremen, Simon Investmentimmobilien GmbH, vertreten durch Geschäftsführer Andre Simon,, selbstständiger Lizenzpartner der Von Poll Immobilien GmbH zu einem wirksamen Hauptvertrag mit der Eigentümerseite kommt, hat der Interessent bei Abschluss

- eines MIETVERTRAGS Provision/Maklercourtage an VON POLL COMMERCIAL Bremen, Simon Investmentimmobilien GmbH, vertreten durch Geschäftsführer Andre Simon, selbstständiger Lizenzpartner der Von Poll Immobilien GmbH zu zahlen.

- eines KAUFVERTRAGS die ortsübliche Provision/Maklercourtage an VON POLL COMMERCIAL Bremen, Simon Investmentimmobilien GmbH, vertreten durch Geschäftsführer Andre Simon, selbstständiger Lizenzpartner der Von Poll Immobilien GmbH gegen Rechnung zu zahlen.

HAFTUNG: Wir weisen darauf hin, dass die von uns weitergegebenen Objektinformationen, Unterlagen, Pläne etc. vom Verkäufer bzw. Vermieter stammen. Eine Haftung für die Richtigkeit oder Vollständigkeit der Angaben übernehmen wir daher nicht. Es obliegt daher unseren Kunden, die darin enthaltenen Objektinformationen und Angaben auf ihre Richtigkeit hin zu überprüfen. Alle Immobilienangebote sind freibleibend und vorbehaltlich Irrtümer, Zwischenverkauf- und Vermietung oder sonstiger Zwischenverwertung.

UNSER SERVICE FÜR SIE ALS EIGENTÜMER:

Planen Sie den Verkauf oder die Vermietung Ihrer Immobilie, so ist es für Sie wichtig, deren Marktwert zu kennen. Lassen Sie kostenfrei und unverbindlich den aktuellen Wert Ihrer Immobilie professionell durch einen unserer Immobilienspezialisten einschätzen. Unser bundesweites und internationales Netzwerk ermöglicht es uns, Verkäufer bzw. Vermieter und Interessenten bestmöglich zusammenzuführen.

Número de propiedad: 26271013 - 28359 Bremen - Horn-Lehe

Contacto con el socio

Para más información, diríjase a su persona de contacto:

Andre Simon

Wachmannstraße 132, 28209 Bremen

Tel.: +49 421 - 27 88 88 15

E-Mail: commercial.bremen@von-poll.com

Al aviso legal de von Poll Immobilien GmbH

www.von-poll.com