

Bremen / Mitte

VERMIETET: Ansprechende Büroflächen am Altenwall – Weser und Schnoor direkt vor der Tür

Número de propiedad: 26271004



PRECIO DEL ALQUILER: 2.317 EUR

Número de propiedad: 26271004 - 28195 Bremen / Mitte

- De un vistazo
- La propiedad
- Datos energéticos
- Planos de planta
- Una primera impresión
- Detalles de los servicios
- Todo sobre la ubicación
- Otros datos
- Contacto con el socio

Número de propiedad: 26271004 - 28195 Bremen / Mitte

De un vistazo

Número de propiedad	26271004	Precio del alquiler	2.317 EUR
Año de construcción	1954	Oficina/ despacho	Espacio de oficinas
		Estado de la propiedad	cuidado
		Espacio utilizable	ca. 234 m ²
		Superficie alquilable	ca. 234 m ²

Número de propiedad: 26271004 - 28195 Bremen / Mitte

Datos energéticos

Fuente de energía	Gas	Certificado energético	Certificado de consumo
Certificado energético válido hasta	05.03.2029	Consumo de energía final	73.00 kWh/m²a
		Clase de eficiencia energética	B
		Año de construcción según el certificado energético	1954

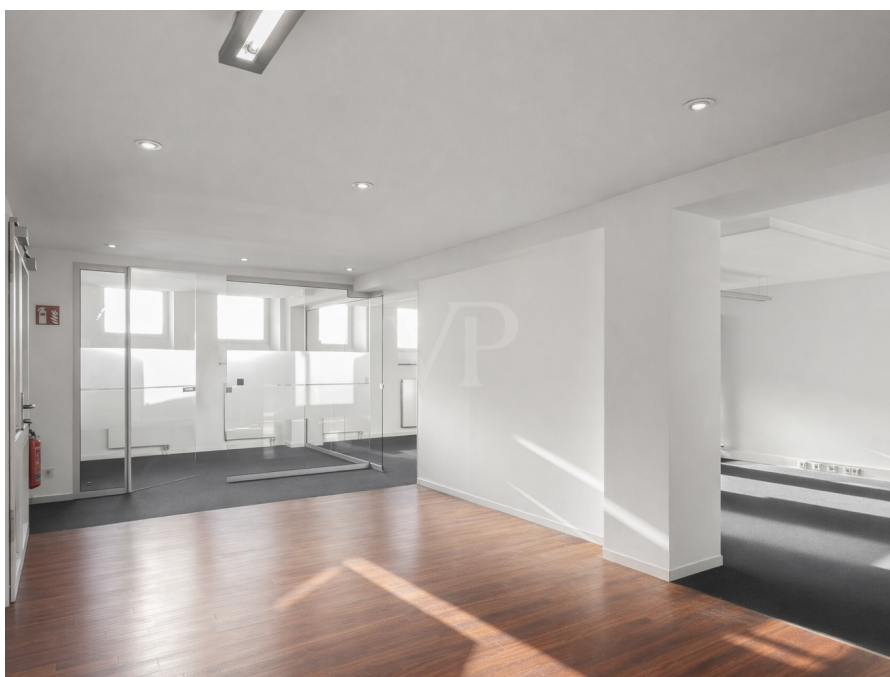
Número de propiedad: 26271004 - 28195 Bremen / Mitte

La propiedad



Número de propiedad: 26271004 - 28195 Bremen / Mitte

La propiedad



Número de propiedad: 26271004 - 28195 Bremen / Mitte

La propiedad



Número de propiedad: 26271004 - 28195 Bremen / Mitte

La propiedad



Número de propiedad: 26271004 - 28195 Bremen / Mitte

La propiedad



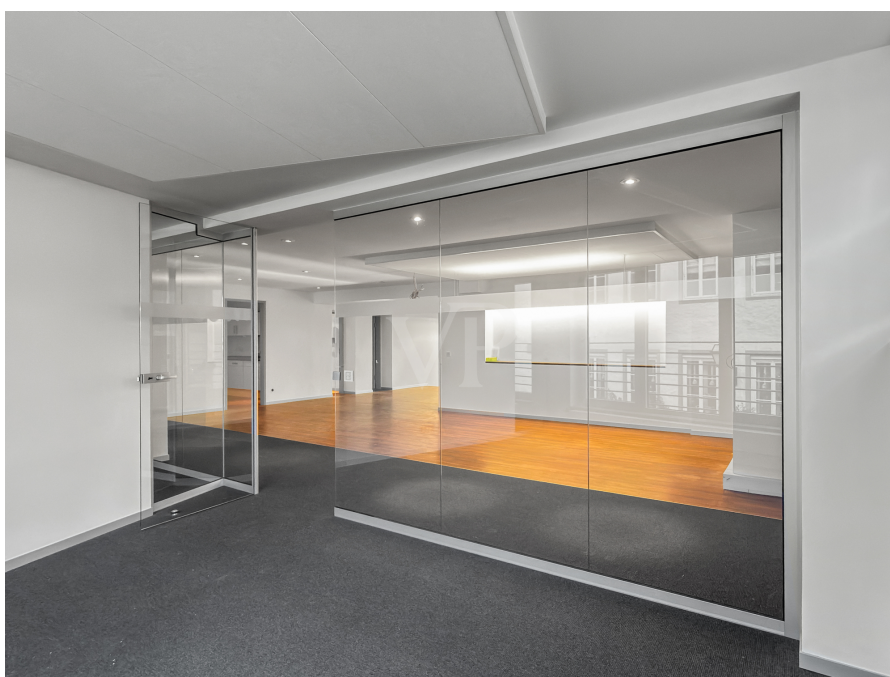
Número de propiedad: 26271004 - 28195 Bremen / Mitte

La propiedad



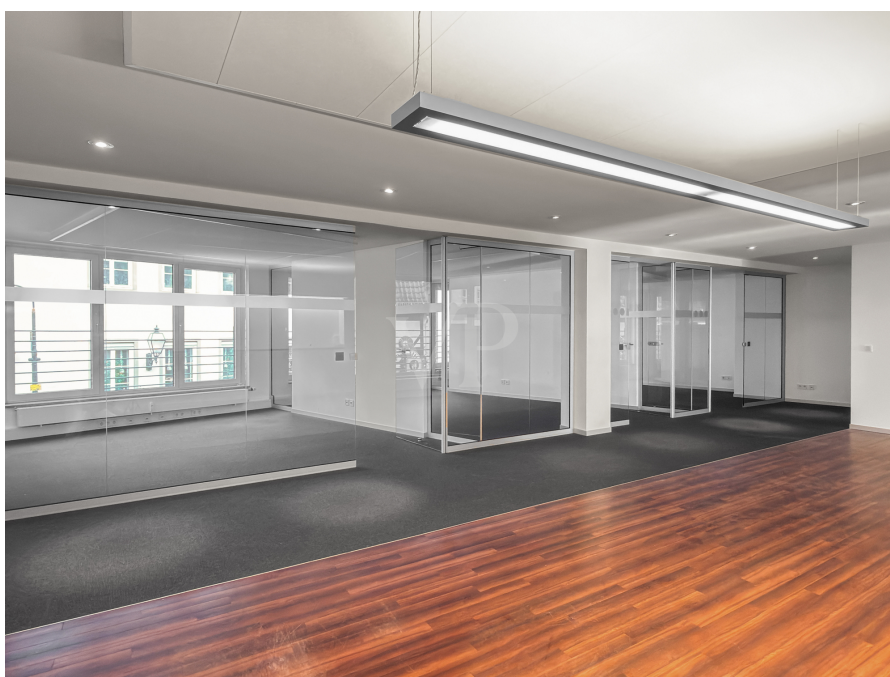
Número de propiedad: 26271004 - 28195 Bremen / Mitte

La propiedad



Número de propiedad: 26271004 - 28195 Bremen / Mitte

La propiedad



Número de propiedad: 26271004 - 28195 Bremen / Mitte

La propiedad



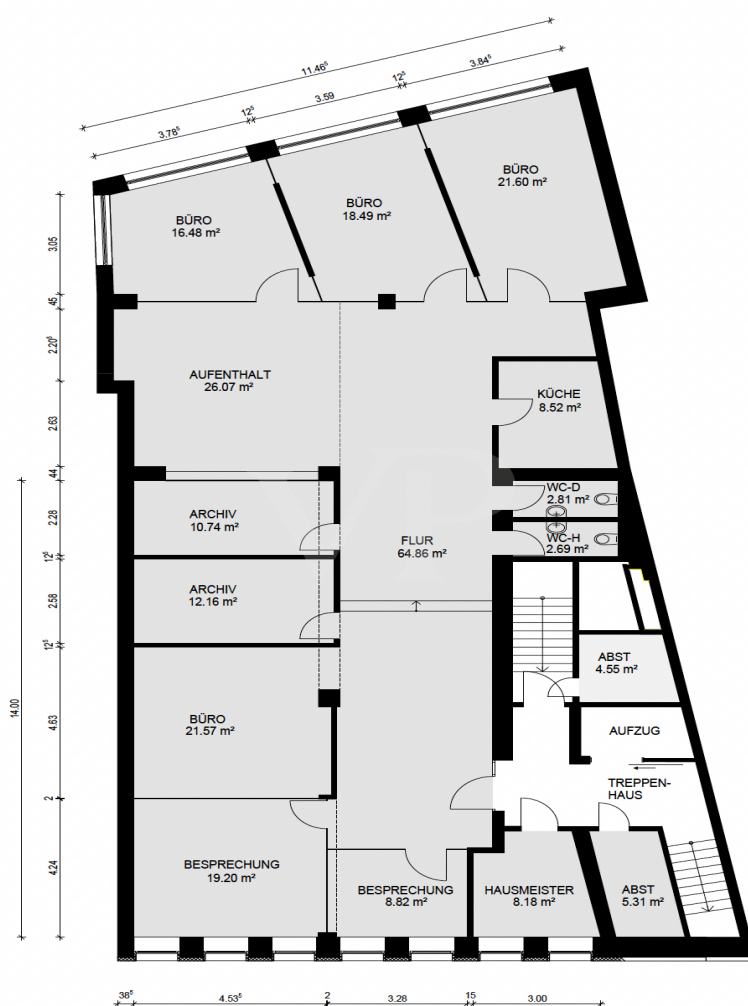
Número de propiedad: 26271004 - 28195 Bremen / Mitte

La propiedad



Número de propiedad: 26271004 - 28195 Bremen / Mitte

Planos de planta



Este plano no está a escala. Los documentos nos fueron entregados por el cliente. Por esta razón, no podemos garantizar la exactitud de la información.

Número de propiedad: 26271004 - 28195 Bremen / Mitte

Una primera impresión

Zur Vermietung steht eine repräsentative und moderne Bürofläche in zentraler Lage von Bremen. Die Einheit befindet sich in einem gepflegten Geschäftshaus am Altenwall und überzeugt durch eine besondere Lage zwischen Weser, Innenstadt und Schnoorviertel.

Die Fläche eignet sich für Unternehmen, die Wert auf eine zentrale Adresse, gute Erreichbarkeit und ein hochwertiges Arbeitsumfeld legen. Die Büroeinheit ist flächeneffizient geschnitten und verfügt aktuell über sechs Büros, einen großzügigen und offenen Aufenthalts- oder Arbeitsbereich sowie eine separate Küche, Sanitärbereiche und zwei Archiv-/Lagerräume. Grundsätzlich kann die Aufteilung nach den individuellen Anforderungen des Mieters verändert und ausgebaut werden.

Eine Besonderheit der Fläche ist der Geländeverlauf des Grundstücks: Während die Einheit straßenseitig zum Altenwall im Souterrain liegt, öffnet sie sich zur rückwärtigen Seite auf Höhe eines ersten Obergeschosses. Dadurch entstehen gut belichtete Büroräume mit angenehmer Distanz zum Straßenraum und Blickrichtung Schnoor.

Wir laden Sie ein, sich von der Qualität und den Vorzügen dieser ansprechenden Fläche zu überzeugen.

Número de propiedad: 26271004 - 28195 Bremen / Mitte

Detalles de los servicios

- + Teppich- und Vinylboden
- + Deckenbeleuchtung (Halogen)
- + Bodentiefe Fenster
- + Glastrennwände
- + Außenliegender Sonnenschutz zur Südseite
- + Akustikpaneele
- + separate Küche
- + Separate Damen- und Herren-WCs
- + Hausmeisterservice direkt im Gebäude
- + IT-Verkabelung (CAT 5e)
- + Stellplätze: Garagenstellplätze anmietbar
- + Fahrradstellplätze: Kellerraum vorhanden

Número de propiedad: 26271004 - 28195 Bremen / Mitte

Todo sobre la ubicación

Die Bürofläche befindet sich am Altenwall 17–18 in zentraler Innenstadtlage von Bremen. Der Altenwall bildet einen der historischen Stadtachsen zwischen Altstadt, Weser und dem Schnoorviertel und zählt zu den etablierten Geschäftsadressen der Innenstadt.

In unmittelbarer Nähe liegt die Weser mit ihren Promenaden, Grünflächen und Aufenthaltsmöglichkeiten, die insbesondere in Pausen oder nach Feierabend einen hohen Mehrwert bieten. Gleichzeitig grenzt das Objekt direkt an das Schnoorviertel – Bremens ältestes Stadtquartier mit kleinteiliger Bebauung, Gastronomie, Kultur und besonderer Atmosphäre.

Straßenseitig ist die Einheit dem Altenwall zugeordnet. Durch den natürlichen Geländeverlauf öffnet sich die Bürofläche jedoch rückwärtig auf ein deutlich höher gelegenes Niveau, das dem eines ersten Obergeschosses entspricht.

Öffentliche Verkehrsmittel sind in wenigen Gehminuten erreichbar, ebenso mehrere innerstädtische Parkhäuser. Die Kombination aus Innenstadtlage, Wesernähe und direkter Nachbarschaft zum Schnoor verleiht dem Standort eine besondere Qualität für Unternehmen mit Anspruch an Lage und Arbeitsumfeld.

Número de propiedad: 26271004 - 28195 Bremen / Mitte

Otros datos

GELDWÄSCHE: Als Immobilienmaklerunternehmen ist VON POLL COMMERCIAL Bremen, Simon Investmentimmobilien GmbH, vertreten durch Geschäftsführer Andre Simon, selbstständiger Lizenzpartner der Von Poll Immobilien GmbH, nach § § 1, 2 Abs. 1 Nr. 10, 4 Abs. 3 Geldwäschegesetz (GwG) dazu verpflichtet, vor Begründung einer Geschäftsbeziehung die Identität des Vertragspartners festzustellen und zu überprüfen. Hierzu ist es erforderlich, dass wir die relevanten Daten Ihres Personalausweises festhalten – beispielsweise mittels einer Kopie. Das Geldwäschegesetz (GwG) sieht vor, dass der Makler die Kopien bzw. Unterlagen fünf Jahre aufbewahren muss.

PROVISIONSHINWEIS: Mit der Anfrage bei und durch Inanspruchnahme bei VON POLL COMMERCIAL Bremen, Simon Investmentimmobilien GmbH, vertreten durch Geschäftsführer Andre Simon, selbstständiger Lizenzpartner der Von Poll Immobilien GmbH, wird ein Maklervertrag geschlossen. Sofern es durch die Tätigkeit von VON POLL COMMERCIAL Bremen, Simon Investmentimmobilien GmbH, vertreten durch Geschäftsführer Andre Simon, selbstständiger Lizenzpartner der Von Poll Immobilien GmbH zu einem wirksamen Hauptvertrag mit der Eigentümerseite kommt, hat der Interessent bei Abschluss

- eines MIETVERTRAGS Provision/Maklercourtage an VON POLL COMMERCIAL Bremen, Simon Investmentimmobilien GmbH, vertreten durch Geschäftsführer Andre Simon, selbstständiger Lizenzpartner der Von Poll Immobilien GmbH zu zahlen.

- eines KAUFVERTRAGS die ortsübliche Provision/Maklercourtage an VON POLL COMMERCIAL Bremen, Simon Investmentimmobilien GmbH, vertreten durch Geschäftsführer Andre Simon, selbstständiger Lizenzpartner der Von Poll Immobilien GmbH gegen Rechnung zu zahlen.

HAFTUNG: Wir weisen darauf hin, dass die von uns weitergegebenen Objektinformationen, Unterlagen, Pläne etc. vom Verkäufer bzw. Vermieter stammen. Eine Haftung für die Richtigkeit oder Vollständigkeit der Angaben übernehmen wir daher nicht. Es obliegt daher unseren Kunden, die darin enthaltenen Objektinformationen und Angaben auf ihre Richtigkeit hin zu überprüfen. Alle Immobilienangebote sind freibleibend und vorbehaltlich Irrtümer, Zwischenverkauf- und Vermietung oder sonstiger Zwischenverwertung.

UNSER SERVICE FÜR SIE ALS EIGENTÜMER:

Planen Sie den Verkauf oder die Vermietung Ihrer Immobilie, so ist es für Sie wichtig, deren Marktwert zu kennen. Lassen Sie kostenfrei und unverbindlich den aktuellen Wert Ihrer Immobilie professionell durch einen unserer Immobilienspezialisten einschätzen. Unser bundesweites und internationales Netzwerk ermöglicht es uns, Verkäufer bzw.

Vermieter und Interessenten bestmöglich zusammenzuführen.

Número de propiedad: 26271004 - 28195 Bremen / Mitte

Contacto con el socio

Para más información, diríjase a su persona de contacto:

Andre Simon

Wachmannstraße 132, 28209 Bremen

Tel.: +49 421 - 27 88 88 15

E-Mail: commercial.bremen@von-poll.com

Al aviso legal de von Poll Immobilien GmbH

www.von-poll.com