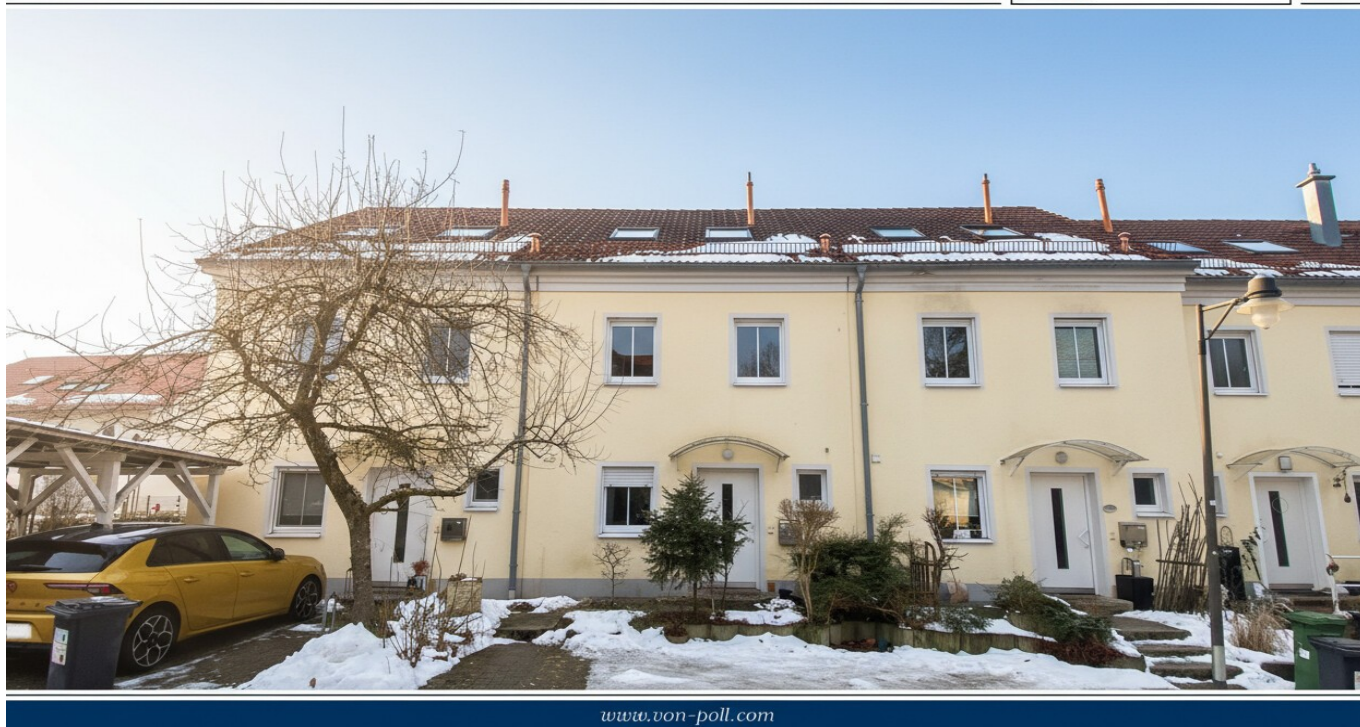


Ebersberg

Von Familien bevorzugt: Reihenhaushaus mit Südgarten in ruhiger Lage

Número de propiedad: 26286104



www.von-poll.com

PRECIO DE COMPRA: 699.000 EUR • SUPERFICIE HABITABLE: ca. 125 m² • HABITACIONES: 5 • SUPERFICIE DEL TERRENO: 135 m²

Número de propiedad: 26286104 - 85560 Ebersberg

- De un vistazo
- La propiedad
- Datos energéticos
- Una primera impresión
- Detalles de los servicios
- Todo sobre la ubicación
- Otros datos
- Contacto con el socio

Número de propiedad: 26286104 - 85560 Ebersberg

De un vistazo

Número de propiedad	26286104
Superficie habitable	ca. 125 m²
Tipo de techo	Techo a dos aguas
Habitaciones	5
Dormitorios	4
Baños	2
Año de construcción	2000
Tipo de aparcamiento	1 x Dúplex, 25000 EUR (Venta), 1 x Plaza de aparcamiento exterior

Precio de compra	699.000 EUR
Casa	Chalet adosado central
Comisión	Käuferprovision beträgt 3,57 % (inkl. MwSt.) des beurkundeten Kaufpreises
Estado de la propiedad	cuidado
Método de construcción	Sólido
Características	Terraza, WC para invitados, Jardín / uso compartido, Cocina empotrada, Balcón

Número de propiedad: 26286104 - 85560 Ebersberg

Datos energéticos

Tipo de calefacción	Calefacción central
Fuente de energía	Gas
Certificado energético válido hasta	27.01.2036
Fuente de energía	Gas

Certificado energético	Certificado de consumo
Consumo de energía final	74.40 kWh/m²a
Clase de eficiencia energética	B
Año de construcción según el certificado energético	2000

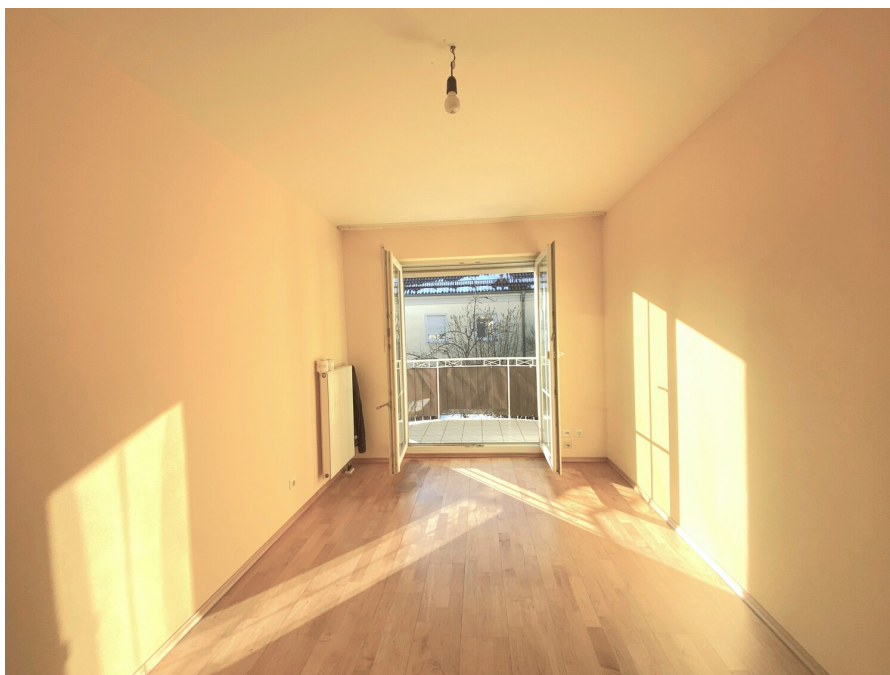
Número de propiedad: 26286104 - 85560 Ebersberg

La propiedad



Número de propiedad: 26286104 - 85560 Ebersberg

La propiedad



Número de propiedad: 26286104 - 85560 Ebersberg

La propiedad



Número de propiedad: 26286104 - 85560 Ebersberg

Una primera impresión

Charmantes Reihemittelhaus in Ortsrandlage!

Wir freuen uns, diese wirklich nette Immobilie und Kaufgelegenheit präsentieren zu können: Modern geplantes Reihemittelhaus aus dem Jahr 2000 mit insgesamt 125 m² Wohnfläche im Erd- und Ober- bis zum Dachgeschoss sowie weiteren Nutzflächen im Keller und einem Garten, das genug Platz für die Familie zum Wohlfühlen bietet.

Über den Eingangsbereich mit Gäste-WC gelangt man in den großen Wohn-/ Essbereich und zur Süd -Terrasse mit Garten. Die Küche ist vom Wohn-/ Esszimmer begehbar und auch durch eine Schiebetür auf Wunsch zu schließen. Die Einbauküche ist bereits im Kaufpreis mit enthalten. Im Obergeschoss befinden sich drei Schlaf-, Arbeits-, Kinder- oder Gästezimmer, von denen eins mit einem Balkon ausgestattet ist und eins von insgesamt zwei Bädern mit Badewanne. Im Dachstudio steht ein weiterer vielseitig nutzbarer Raum mit Badezimmer und Dusche zur Verfügung.

Komplettiert wird diese Immobilie mit einem ausschließlich als Nutzfläche ausgewiesenen Kellergeschoss, das einen großen Hobbyraum, einen Abstellraum und die Waschküche mit Technikraum beherbergt.

Die Wohnräume im EG sind mit Fliesen und im Obergeschoss mit Parkettboden ausgestattet. Die Bäder sind mit Fliesen ausgestattet. Es gibt direkt vorm Haus einen Außen-Stellplatz und in unmittelbarer Nähe einen Duplexparker, der zusätzlich erworben werden kann.

Das Haus steht nach Notartermin und Kaufpreiszahlung den neuen Eigentümern unmittelbar zur freien Verfügung.

Número de propiedad: 26286104 - 85560 Ebersberg

Detalles de los servicios

Reihenmittelhaus in Ebersberg

- 4 Schlafzimmer
- Separate Küche
- Einbauküche im Preis enthalten
- Großer Wohn-/ Essbereich
- 1x Badezimmer mit Dusche
- 1x Badezimmer mit Wanne
- Alle Zimmer mit Fenstern, kein innenliegender Raum
- Doppelt verglaste Fenster
- Bodenbeläge: Parkett oder Fliesen
- Gas-Zentralheizung
- Gasheizung wurde gewartet und eine neue Pumpe eingebaut.
- Die Brennkammer wurde in 2022 erneuert.
- knapp 20 m² große Terrasse
- Privatgarten
- 1x Außenstellplatz
- Duplex Parker zusätzlich zu erwerben
- Gas-Zentralheizung
- Gasheizung wurde gewartet und eine neue Pumpe eingebaut.
- Die Brennkammer wurde in 2022 erneuert.

Número de propiedad: 26286104 - 85560 Ebersberg

Todo sobre la ubicación

Ebersberg, rund 30 Kilometer östlich von München gelegen, ist eine aufstrebende Stadt mit feiner Lebensqualität und hoher Zuzugsquote.

Aktuelle Studien sehen den Landkreis Ebersberg als einen der drei zukunftsfähigsten Landkreise ("Deutschland 2024") und in Sachen Wirtschaftsstärke gar auf Platz eins sämtlicher Städte und Landkreise in Deutschland ("Focus Money"). Die Attraktivität der Kreisstadt hat dafür gesorgt, dass die Immobilienpreise seit einigen Jahren stark anziehen.

Das Haus selbst befindet sich in sehr attraktiver Ortsrandlage von Ebersberg - trotzdem in unmittelbarer Nähe zum Zentrum. Die Altstadt mit zahlreichen Einkaufsmöglichkeiten und der S-Bahnhof (S4 und S6) sind nur rund 15 Gehminuten entfernt.

Am Ort selbst gibt es 7 Kindergärten, 4 Kinderkrippen, 3 Horte, eine Grund- und Mittelschule, sowie eine Realschule. Gymnasien befinden sich in den Nachbarorten Grafing und Kirchseeon.

Die perfekte Infrastruktur wird durch die Kreisklinik Ebersberg komplettiert.

Auch in Sachen Freizeitwert haben Ebersberg und die Region jede Menge zu bieten. Der reizende Egglburger See und der angrenzende Ebersberger Forst locken mit einer Vielzahl attraktiver Rad- und Wanderwege, im Sommer laden Klostersee direkt im Ort und Steinsee in der Umgebung zum Baden ein.

Sportbegeisterte finden außerdem in der Nähe zwei 18-Loch-Golfplätze, ein Hallenbad, einen kleinen Skilift, mehrere Loipen, Skater- und Bikeanlagen, sowie einen Waldsportpark.

Número de propiedad: 26286104 - 85560 Ebersberg

Otros datos

Es liegt ein Energieverbrauchsausweis vor.

Dieser ist gültig bis 27.1.2036.

Endenergieverbrauch beträgt 74.40 kwh/(m²*a).

Wesentlicher Energieträger der Heizung ist Gas.

Das Baujahr des Objekts lt. Energieausweis ist 2000.

Die Energieeffizienzklasse ist B.

Número de propiedad: 26286104 - 85560 Ebersberg

Contacto con el socio

Para más información, dirijase a su persona de contacto:

Arno Rieck

Marktplatz 19, 85567 Grafing

Tel.: +49 8092 - 85 76 96 0

E-Mail: grafing@von-poll.com

Al aviso legal de von Poll Immobilien GmbH

www.von-poll.com