

Syke - Heiligenfelde, Niedersachsen

Amplio apartamento de 4 habitaciones en planta baja con garaje y plaza de aparcamiento.

Número de propiedad: 25295049



PRECIO DE COMPRA: 219.000 EUR • SUPERFICIE HABITABLE: ca. 116 m² • HABITACIONES: 4

Número de propiedad: 25295049 - 28857 Syke - Heiligenfelde, Niedersachsen

- De un vistazo
- La propiedad
- Datos energéticos
- Planos de planta
- Una primera impresión
- Detalles de los servicios
- Todo sobre la ubicación
- Otros datos
- Contacto con el socio

Número de propiedad: 25295049 - 28857 Syke - Heiligenfelde, Niedersachsen

De un vistazo

Número de propiedad	25295049	Precio de compra	219.000 EUR
Superficie habitable	ca. 116 m ²	Piso	Planta baja
Ocupación a partir de	04.03.2026	Comisión	Käuferprovision beträgt 3,57 % (inkl. MwSt.) des beurkundeten Kaufpreises
Habitaciones	4	Estado de la propiedad	cuidado
Dormitorios	3	Método de construcción	Sólido
Baños	1	Espacio utilizable	ca. 33 m ²
Año de construcción	1906	Características	Terraza
Tipo de aparcamiento	1 x Plaza de aparcamiento exterior, 1 x Garaje		

Número de propiedad: 25295049 - 28857 Syke - Heiligenfelde, Niedersachsen

Datos energéticos

Tipo de calefacción	Calefacción central	Certificado energético	Certificado energético
Fuente de energía	Gas	Demanda de energía final	132.10 kWh/m ² a
Certificado energético válido hasta	19.11.2030	Clase de eficiencia energética	E
Fuente de energía	Gas	Año de construcción según el certificado energético	1906

Número de propiedad: 25295049 - 28857 Syke - Heiligenfelde, Niedersachsen

La propiedad



Número de propiedad: 25295049 - 28857 Syke - Heiligenfelde, Niedersachsen

La propiedad



Número de propiedad: 25295049 - 28857 Syke - Heiligenfelde, Niedersachsen

La propiedad



Número de propiedad: 25295049 - 28857 Syke - Heiligenfelde, Niedersachsen

La propiedad



Número de propiedad: 25295049 - 28857 Syke - Heiligenfelde, Niedersachsen

La propiedad



Número de propiedad: 25295049 - 28857 Syke - Heiligenfelde, Niedersachsen

La propiedad



Número de propiedad: 25295049 - 28857 Syke - Heiligenfelde, Niedersachsen

La propiedad



VP VON POLL
IMMOBILIEN

**Immobilienbewertung –
exklusiv und
professionell.**

- Was ist Ihre Immobilie wert?
- Wie entwickelt sich der Wert Ihrer Immobilie in Zukunft?
- Wie wirkt sich eine Modernisierung auf den Wert ihrer Immobilie aus?

Ihre persönliche und exklusive Immobilienanalyse erhalten Sie nach nur wenigen Klicks.

www.von-poll.com

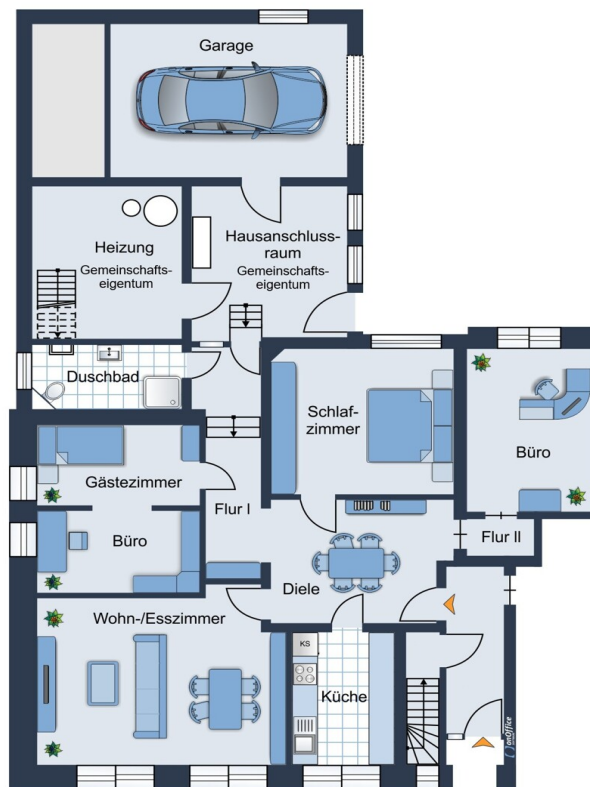
Número de propiedad: 25295049 - 28857 Syke - Heiligenfelde, Niedersachsen

La propiedad



Número de propiedad: 25295049 - 28857 Syke - Heiligenfelde, Niedersachsen

Planos de planta



Este plano no está a escala. Los documentos nos fueron entregados por el cliente. Por esta razón, no podemos garantizar la exactitud de la información.

Número de propiedad: 25295049 - 28857 Syke - Heiligenfelde, Niedersachsen

Una primera impresión

Este apartamento en planta baja, bien cuidado y con una distribución de aproximadamente 116 m², es ideal para personas de todas las edades y procedencias. Construido en 1906 y completamente renovado entre 2014 y 2016, el edificio rezuma el encanto elegante de una antigua lechería. El apartamento cuenta con cuatro habitaciones y un amplio recibidor, que constituye el corazón de la casa y es perfecto para socializar. Además del cómodo salón-comedor, las otras tres habitaciones pueden utilizarse como dormitorios, despachos o habitaciones de invitados, según sus necesidades. Un baño con ducha y una cocina completan la distribución. Las ventanas de PVC de triple acristalamiento de alta calidad están equipadas con persianas enrollables, lo que garantiza un aislamiento acústico óptimo. En el exterior, el apartamento cuenta con una pequeña terraza. La entrada cubierta proporciona acceso protegido al edificio, y una rampa garantiza la accesibilidad en silla de ruedas. El apartamento incluye un sótano privado, que lamentablemente presenta algunos daños por humedad. Se puede solicitar un informe pericial. Hay conexión satelital disponible y, según disponibilidad, es posible una conexión a internet de hasta 100 Mbps. También es posible solicitar una conexión de fibra óptica, lo que garantiza una conectividad digital a largo plazo. La propiedad ofrece a los propietarios de vehículos un garaje y una plaza de aparcamiento adicional, lo que proporciona un estacionamiento flexible y una amplia protección para su vehículo. El garaje tiene acceso directo al apartamento, lo que le permite llevar sus compras al interior de forma fácil y segura. El apartamento podría ser su nuevo hogar a partir del 1 de enero de 2026. ¿Le interesa? Contáctenos para obtener más información o programar una visita. ¡Su nuevo hogar le espera!

Número de propiedad: 25295049 - 28857 Syke - Heiligenfelde, Niedersachsen

Detalles de los servicios

- 2014/15 Kernsanieirt
- 2016 neu verlinkert und gedämmt
- Überdachter Eingangsbereich mit rollstuhlgerechten Zugang
- Gasheizung (2015)
- Kunststofffenster mit 3-fach-Verglasung und Rollläden
- Bodenbeläge: Laminat | PVC | Fliesen
- Satellitenanschluss
- Internet: 100 MBit/s laut Verfügbarkeitsprüfung möglich (Glasfaser ist beantragt)
- Eigener Kellerraum | Gutachterlicher Bericht zum Feuchtigkeitsschaden liegt vor
- Garage und Stellplatz
- Terrassenbereich

Número de propiedad: 25295049 - 28857 Syke - Heiligenfelde, Niedersachsen

Todo sobre la ubicación

Die Wohnung befindet sich in einem 3-Parteien-Haus im Syker Ortsteil Heiligenfelde. Mit der erst 2018 neu errichteten Kita sowie der Grundschule, wird in Heiligenfelde ein Entwicklungs- und Bildungsangebot für die kleinen Kinder geboten. Sämtliche weiterführenden Schulen befinden sich im benachbarten Syke und sind bequem mit dem Bus zu erreichen. Sowohl im Ort selbst als auch in den Nachbarstädten finden Sie Ärzte und Einkaufsmöglichkeiten vor.

Sportbegeisterte kommen beim SV Heiligenfelde, mit seinem umfassenden Sport- und Freizeitangebot, voll auf ihre Kosten. Das Dorfgemeinschaftshaus ist dabei ein Aushängeschild im Syker Stadtgebiet und stellt nicht nur für die Sportler einen geschätzten Anlaufpunkt dar. Wer es gerne ruhig angehen lässt, findet im nahegelegenen Golfclub Syke/Okel einen guten Ort für entspannte Runden auf dem Golfplatz.

Das Stadtgebiet Syke (ca. 25.000 Einwohner) liegt südlich von Bremen. Von der Wohnung aus ist die Hansestadt dank der guten Verkehrsanbindung über die B6 schnell und einfach zu erreichen. Auch der Syker Bahnhof ist mit dem Auto in ca. zehn und mit dem Fahrrad in weniger als 20 Minuten zu erreichen. Von dort aus haben Sie gute und regelmäßige Anbindungen in Richtung Bremen sowie Osnabrück.

Número de propiedad: 25295049 - 28857 Syke - Heiligenfelde, Niedersachsen

Otros datos

Es liegt ein Energiebedarfsausweis vor.

Dieser ist gültig bis 19.11.2030.

Endenergiebedarf beträgt 132.10 kWh/(m²*a).

Wesentlicher Energieträger der Heizung ist Gas.

Das Baujahr des Objekts lt. Energieausweis ist 1906.

Die Energieeffizienzklasse ist E.

GELDWÄSCHE: Als Immobilienmaklerunternehmen ist die von Poll Immobilien GmbH nach § 2 Abs. 1 Nr. 14 und § 11 Abs. 1, 2 Geldwäschegesetz (GwG) dazu verpflichtet, bei der Begründung einer Geschäftsbeziehung die Identität des Vertragspartners festzustellen und zu überprüfen, bzw. sobald ein ernsthaftes Interesse an der Durchführung des Immobilienkaufvertrages besteht. Hierzu ist es erforderlich, dass wir nach § 11 Abs. 4 GwG die relevanten Daten Ihres Personalausweises festhalten (wenn Sie als natürliche Person handeln) – beispielsweise mittels einer Kopie. Bei einer juristischen Person benötigen wir eine Kopie des Handelsregisterauszugs, aus welchem der wirtschaftlich Berechtigte hervorgeht. Das Geldwäschegesetz sieht vor, dass der Makler die Kopien bzw. Unterlagen fünf Jahre aufbewahren muss. Als unser Vertragspartner haben Sie auch eine Mitwirkungspflicht nach § 11 Abs. 6 GwG.

HAFTUNG: Wir weisen darauf hin, dass die von uns weitergegebenen Objektinformationen, Unterlagen, Pläne etc. vom Verkäufer bzw. Vermieter stammen. Eine Haftung für die Richtigkeit oder Vollständigkeit der Angaben übernehmen wir daher nicht. Es obliegt daher unseren Kunden, die darin enthaltenen Objektinformationen und Angaben auf ihre Richtigkeit hin zu überprüfen. Alle Immobilienangebote sind freibleibend und vorbehaltlich Irrtümer, Zwischenverkauf- und Vermietung oder sonstiger Zwischenverwertung.

UNSER SERVICE FÜR SIE ALS EIGENTÜMER:

Planen Sie den Verkauf oder die Vermietung Ihrer Immobilie, so ist es für Sie wichtig, deren Marktwert zu kennen. Lassen Sie kostenfrei und unverbindlich den aktuellen Wert Ihrer Immobilie professionell durch einen unserer Immobilienspezialisten einschätzen. Unser bundesweites und internationales Netzwerk ermöglicht es uns, Verkäufer bzw. Vermieter und Interessenten bestmöglich zusammenzuführen.

Número de propiedad: 25295049 - 28857 Syke - Heiligenfelde, Niedersachsen

Contacto con el socio

Para más información, diríjase a su persona de contacto:

Eric Stöver

Bahnhofstraße 48-50, 28844 Weyhe

Tel.: +49 4203 - 74 84 43 0

E-Mail: weyhe@von-poll.com

Al aviso legal de von Poll Immobilien GmbH

www.von-poll.com