

Uetze / Obershagen - Uetze

# Gediegenes Landhaus mit Fachwerkelementen

Número de propiedad: 26352098



[www.von-poll.com](http://www.von-poll.com)

PRECIO DE COMPRA: 599.000 EUR • SUPERFICIE HABITABLE: ca. 169 m<sup>2</sup> • HABITACIONES: 5 •  
SUPERFICIE DEL TERRENO: 529 m<sup>2</sup>

**Número de propiedad: 26352098 - 31311 Uetze / Obershagen - Uetze**

- De un vistazo
- La propiedad
- Datos energéticos
- Planos de planta
- Una primera impresión
- Detalles de los servicios
- Todo sobre la ubicación
- Otros datos
- Contacto con el socio

Número de propiedad: 26352098 - 31311 Uetze / Obershagen - Uetze

## De un vistazo

Número de propiedad	26352098	Precio de compra	599.000 EUR
Superficie habitable	ca. 169 m <sup>2</sup>	Casa	Casa unifamiliar
Tipo de techo	Techo a dos aguas	Comisión	Käuferprovision beträgt 3,57 % (inkl. MwSt.) des beurkundeten Kaufpreises
Habitaciones	5	Modernización / Rehabilitación	2022
Dormitorios	3	Estado de la propiedad	cuidado
Baños	2	Método de construcción	Sólido
Año de construcción	1996	Espacio utilizable	ca. 30 m <sup>2</sup>
Tipo de aparcamiento	2 x Puerto de coches	Características	Chimenea, Cocina empotrada

Número de propiedad: 26352098 - 31311 Uetze / Obershagen - Uetze

## Datos energéticos

Tipo de calefacción	Calefacción central	Certificado energético	Certificado de consumo
Fuente de energía	Gas	Consumo de energía final	110.30 kWh/m <sup>2</sup> a
Certificado energético válido hasta	14.04.2036	Clase de eficiencia energética	D
Fuente de energía	Gas	Año de construcción según el certificado energético	2022

Número de propiedad: 26352098 - 31311 Uetze / Obershagen - Uetze

## La propiedad



Número de propiedad: 26352098 - 31311 Uetze / Obershagen - Uetze

## La propiedad



Número de propiedad: 26352098 - 31311 Uetze / Obershagen - Uetze

## La propiedad



Número de propiedad: 26352098 - 31311 Uetze / Obershagen - Uetze

## La propiedad



Número de propiedad: 26352098 - 31311 Uetze / Obershagen - Uetze

## La propiedad



Número de propiedad: 26352098 - 31311 Uetze / Obershagen - Uetze

## La propiedad



Número de propiedad: 26352098 - 31311 Uetze / Obershagen - Uetze

## La propiedad



Número de propiedad: 26352098 - 31311 Uetze / Obershagen - Uetze

## La propiedad



Número de propiedad: 26352098 - 31311 Uetze / Obershagen - Uetze

## La propiedad



Número de propiedad: 26352098 - 31311 Uetze / Obershagen - Uetze

## La propiedad



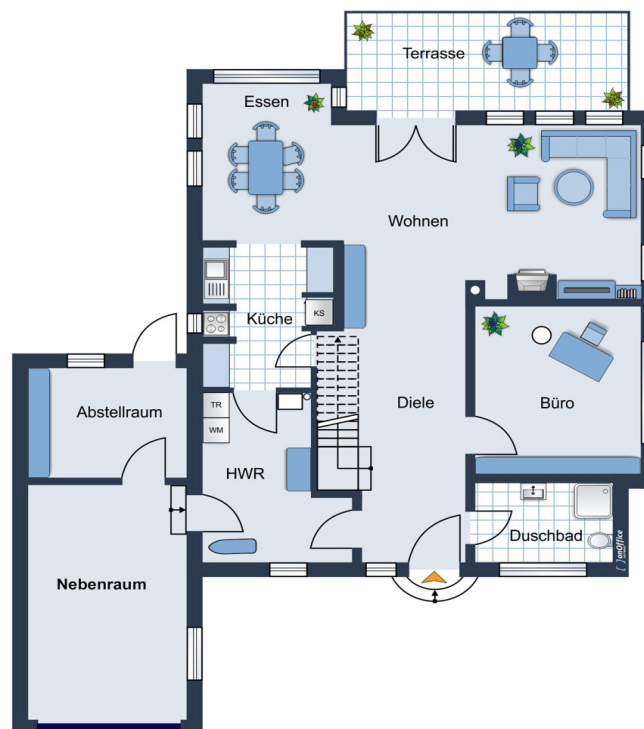
Número de propiedad: 26352098 - 31311 Uetze / Obershagen - Uetze

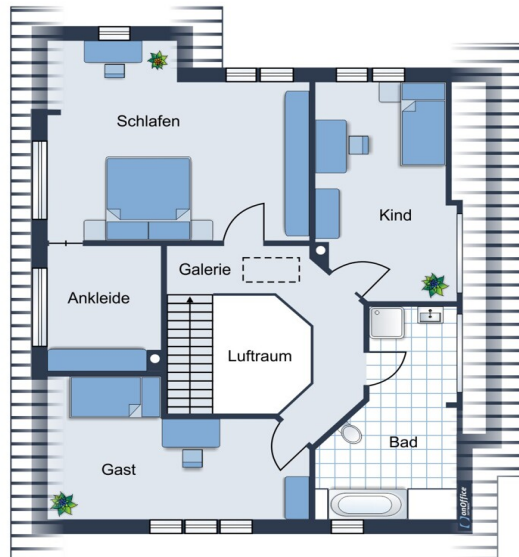
## La propiedad



Número de propiedad: 26352098 - 31311 Uetze / Obershagen - Uetze

## Planos de planta





Este plano no está a escala. Los documentos nos fueron entregados por el cliente. Por esta razón, no podemos garantizar la exactitud de la información.

**Número de propiedad: 26352098 - 31311 Uetze / Obershagen - Uetze**

## Una primera impresión

Zum Verkauf steht ein 1996 in massiver Bauweise auf einem ca. 529 m<sup>2</sup> großen Grundstück fertiggestelltes, gediegenes Landhaus mit vielen Fachwerkelementen, das in dieser Form selten zu finden ist. Die Immobilie befindet sich in Sackgassenlage unweit von Feld- / Wiesen- und Waldgebieten.

Auch im Inneren des Hauses sind viele (Massiv-)Holzbauteile zu finden, die die Einzigartigkeit dieser Immobilie unterstreichen.

Das Gebäude verfügt über 5 Zimmer sowie einen Ankleideraum (im Obergeschoss), Diele, Küche und einen Hauswirtschaftsraum auf insgesamt ca. 169 m<sup>2</sup> Wohnfläche.

Über das großzügige Entreé gelangt man zunächst in die zweigeschossige Diele mit halb umlaufender Galerie und schöner Holzterasse in das Obergeschoss. Im Erdgeschoss befinden sich die große Diele, ein Gäste-WC mit Dusche, ein Arbeits-/Gästezimmer, der großzügige Wohn-/Essbereich mit Kamin sowie die Küche mit angrenzendem Hauswirtschaftsraum, der auch über die Diele erreichbar ist. Vom Hauswirtschaftsraum wiederum gelangt man in ein Nebengebäude mit zwei Räumen (ca. 30 m<sup>2</sup> Nutzfläche) und von dort zum Doppelcarport.

Im Obergeschoss erreicht man über die Galerie Elternschlafzimmer mit angrenzender Ankleide, 2 weitere Schlafräume sowie das Hauptbad und den Zugang zum Dachboden, der weitere Flächen bereithält und Nutzungsmöglichkeiten bietet.

Der schön angelegte Garten wird im südlichen Teil von einer ca. 1,50 m hohen, sichtsichernden Mauer umfasst.

Insgesamt eine einzigartige Immobilie mit viel Platz, lassen Sie sich von den Bildern inspirieren und vereinbaren Sie gerne einen Besichtigungstermin!

**Número de propiedad: 26352098 - 31311 Uetze / Obershagen - Uetze**

## Detalles de los servicios

- Einbauküche
- Hauswirtschaftsraum
- offener Kamin mit versenkbarer Scheibe
- Holzbalken-Decken
- Holz-Sprossenfenster 2-fach verglast
- geräumiger Dachboden
- Glasfaser-Anschluss
- Gasheizung aus 2022
- Nebengebäude mit ca. 30 m<sup>2</sup> Nutzfläche
- Doppel-Carport

**Número de propiedad: 26352098 - 31311 Uetze / Obershagen - Uetze**

## Todo sobre la ubicación

Die Gemeinde Uetze mit insgesamt ca. 22.000 Einwohnern besteht aus dem Kernort Uetze, sowie weiteren 8 Ortsteilen. Die Gemeinde ist im Nordosten der Region Hannover gelegen und grenzt an den Südrand der Lüneburger Heide.

Die Immobilie befindet sich in Obershagen in unmittelbarer Nähe zu dem nach Uetze größten Ortsteil Hänigsen mit ca. 6.000 Einwohnern. In Hänigsen befinden sich diverse Einkaufsmöglichkeiten, Kindergarten, Grundschule, Ärzte, Sportvereine und ein Freibad. Eine komplette Infrastruktur befindet sich in der ca. 8 km entfernten ehemaligen Kreisstadt Burgdorf.

Die nächstgelegene Bahnstation befindet sich in ca. 6 km Entfernung in Burgdorf / Otze. Die Fahrtzeit von Otze nach Hannover HBF beträgt ca. 25 Minuten. Die Anschlussstelle Hämelerwald der BAB A2 ist mit dem Auto in ca. 20 Minuten zu erreichen. Hannover erreicht man über die B 3 / BAB 37 in ebenfalls ca. 25 min, Celle über die B 3 in ca. 20 Minuten

**Número de propiedad: 26352098 - 31311 Uetze / Obershagen - Uetze**

## Otros datos

GELDWÄSCHE: Als Immobilienmaklerunternehmen ist die von Poll Immobilien GmbH nach § 2 Abs. 1 Nr. 14 und § 11 Abs. 1, 2 Geldwäschegesetz (GwG) dazu verpflichtet, bei der Begründung einer Geschäftsbeziehung die Identität des Vertragspartners festzustellen und zu überprüfen, bzw. sobald ein ernsthaftes Interesse an der Durchführung des Immobilienkaufvertrages besteht. Hierzu ist es erforderlich, dass wir nach § 11 Abs. 4 GwG die relevanten Daten Ihres Personalausweises festhalten (wenn Sie als natürliche Person handeln) – beispielsweise mittels einer Kopie. Bei einer juristischen Person benötigen wir eine Kopie des Handelsregisterauszugs, aus welchem der wirtschaftlich Berechtigte hervorgeht. Das Geldwäschegesetz sieht vor, dass der Makler die Kopien bzw. Unterlagen fünf Jahre aufbewahren muss. Als unser Vertragspartner haben Sie auch eine Mitwirkungspflicht nach § 11 Abs. 6 GwG.

HAFTUNG: Wir weisen darauf hin, dass die von uns weitergegebenen Objektinformationen, Unterlagen, Pläne etc. vom Verkäufer bzw. Vermieter stammen. Eine Haftung für die Richtigkeit oder Vollständigkeit der Angaben übernehmen wir daher nicht. Es obliegt daher unseren Kunden, die darin enthaltenen Objektinformationen und Angaben auf ihre Richtigkeit hin zu überprüfen. Alle Immobilienangebote sind freibleibend und vorbehaltlich Irrtümer, Zwischenverkauf- und Vermietung oder sonstiger Zwischenverwertung.

### UNSER SERVICE FÜR SIE ALS EIGENTÜMER:

Planen Sie den Verkauf oder die Vermietung Ihrer Immobilie, so ist es für Sie wichtig, deren Marktwert zu kennen. Lassen Sie kostenfrei und unverbindlich den aktuellen Wert Ihrer Immobilie professionell durch einen unserer Immobilienspezialisten einschätzen. Unser bundesweites und internationales Netzwerk ermöglicht es uns, Verkäufer bzw. Vermieter und Interessenten

bestmöglich zusammenzuführen.

**Número de propiedad: 26352098 - 31311 Uetze / Obershagen - Uetze**

## Contacto con el socio

Para más información, diríjase a su persona de contacto:

Thomas Bade & Claudia Bade

---

Hannoversche Straße 12A, 30938 Burgwedel

Tel.: +49 5139 - 89 19 068

E-Mail: [hannover.nord@von-poll.com](mailto:hannover.nord@von-poll.com)

*Al aviso legal de von Poll Immobilien GmbH*

---

[www.von-poll.com](http://www.von-poll.com)