

Uetze / Hänigsen – Uetze

## Einziehen und Wohlfühlen - gepflegte Doppelhaushälfte in Hänigsen

Número de propiedad: 2535208801



[www.von-poll.com](http://www.von-poll.com)

PRECIO DE COMPRA: 335.000 EUR • SUPERFICIE HABITABLE: ca. 112 m<sup>2</sup> • HABITACIONES: 4 • SUPERFICIE DEL TERRENO: 329 m<sup>2</sup>

Número de propiedad: 2535208801 - 31311 Uetze / Hänigsen – Uetze

- De un vistazo
- La propiedad
- Datos energéticos
- Planos de planta
- Una primera impresión
- Detalles de los servicios
- Todo sobre la ubicación
- Otros datos
- Contacto con el socio

Número de propiedad: 2535208801 - 31311 Uetze / Hänigsen – Uetze

## De un vistazo

Número de propiedad	2535208801
Superficie habitable	ca. 112 m²
Tipo de techo	Techo a dos aguas
Habitaciones	4
Dormitorios	3
Baños	2
Año de construcción	2015
Tipo de aparcamiento	1 x Puerto de coches

Precio de compra	335.000 EUR
Casa	Casas bifamiliares
Comisión	Käuferprovision beträgt 3,57 % (inkl. MwSt.) des beurkundeten Kaufpreises
Estado de la propiedad	cuidado
Método de construcción	Sólido
Características	Chimenea, Cocina empotrada

Número de propiedad: 2535208801 - 31311 Uetze / Hänigsen – Uetze

## Datos energéticos

Tipo de calefacción	Calefacción por suelo radiante	Certificado energético	Certificado de consumo
Fuente de energía	Gas	Consumo de energía final	63.30 kWh/m²a
Certificado energético válido hasta	10.06.2035	Clase de eficiencia energética	B
Fuente de energía	Gas	Año de construcción según el certificado energético	2015

Número de propiedad: 2535208801 - 31311 Uetze / Hänigsen – Uetze

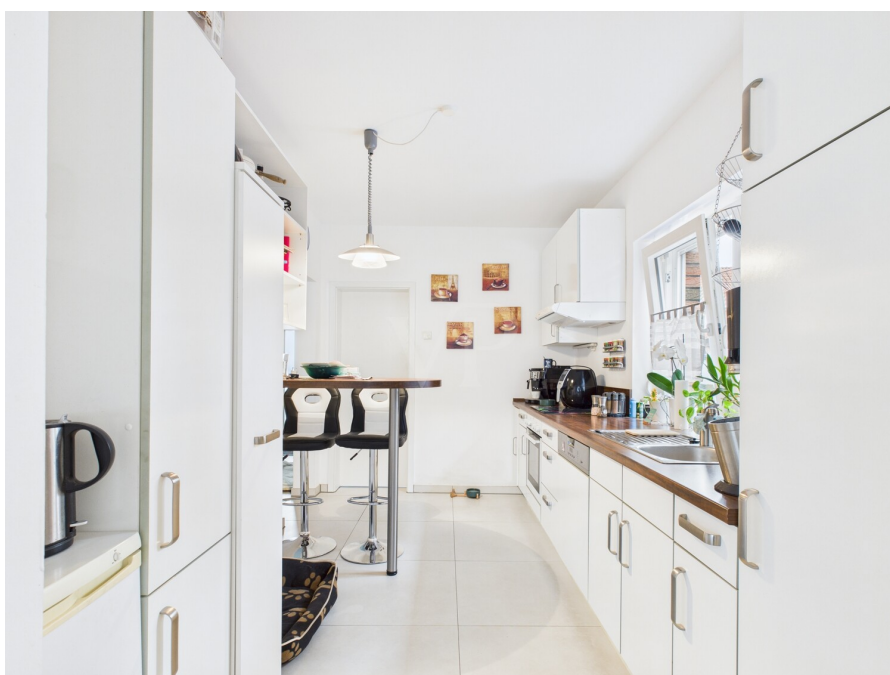
## La propiedad





Número de propiedad: 2535208801 - 31311 Uetze / Hänigsen – Uetze

## La propiedad



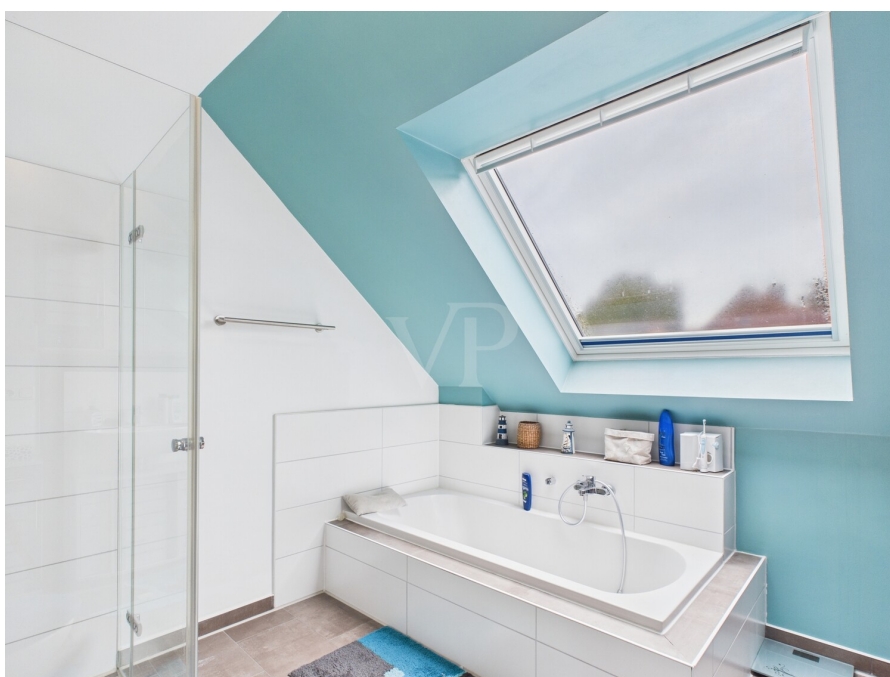
Número de propiedad: 2535208801 - 31311 Uetze / Hänigsen – Uetze

## La propiedad



Número de propiedad: 2535208801 - 31311 Uetze / Hänigsen – Uetze

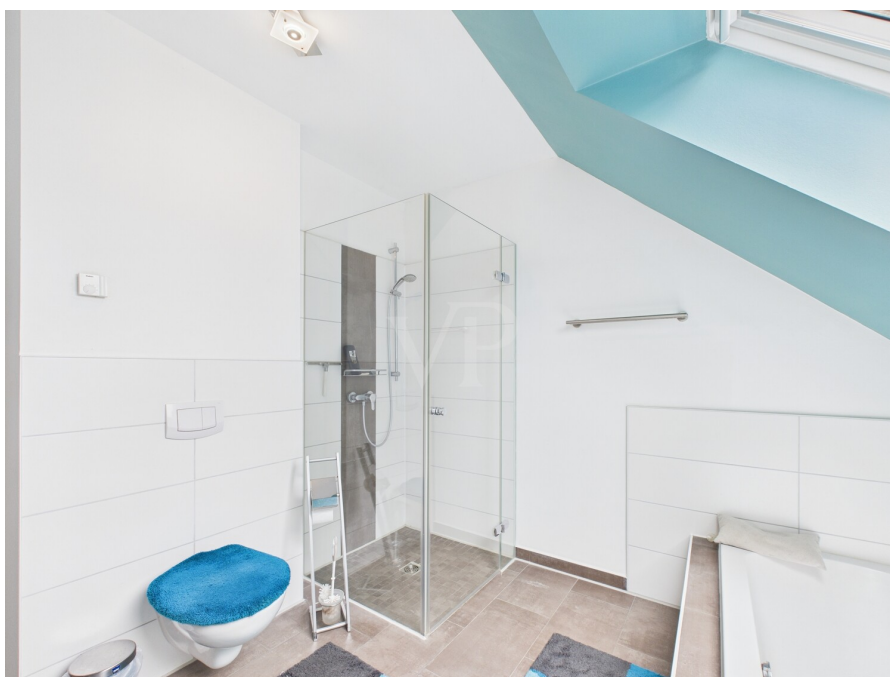
## La propiedad





Número de propiedad: 2535208801 - 31311 Uetze / Hänigsen – Uetze

## La propiedad



Número de propiedad: 2535208801 - 31311 Uetze / Hänigsen – Uetze

## La propiedad





Número de propiedad: 2535208801 - 31311 Uetze / Hänigsen – Uetze

## La propiedad





Número de propiedad: 2535208801 - 31311 Uetze / Hänigsen – Uetze

## La propiedad

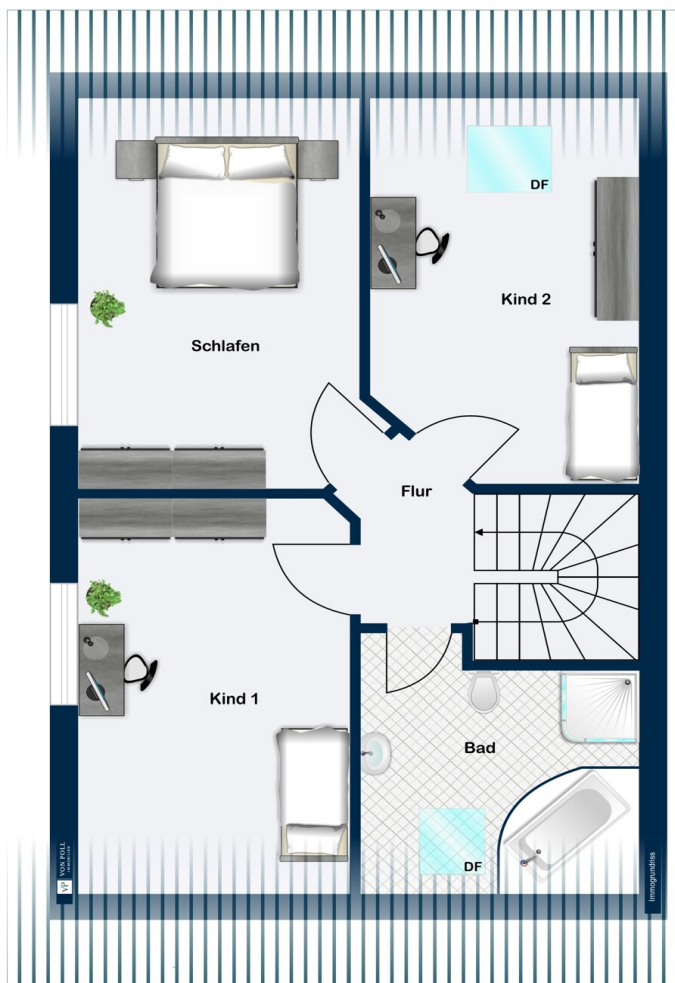




Número de propiedad: 2535208801 - 31311 Uetze / Hänigsen – Uetze

## Planos de planta





Este plano no está a escala. Los documentos nos fueron entregados por el cliente. Por esta razón, no podemos garantizar la exactitud de la información.

Número de propiedad: 2535208801 - 31311 Uetze / Hänigsen – Uetze

## Una primera impresión

Zum Verkauf steht eine 2015 massiv errichtete Doppelhaushälfte auf einem ca. 329 m<sup>2</sup> großen Grundstück. Die gepflegte Doppelhaushälfte befindet sich im Uetzer Ortsteil Hänigsen und eignet sich ideal für Familien oder Paare.

Das Haus verfügt über eine Wohnfläche von ca. 112 m<sup>2</sup> verteilt auf 2 Etagen. Im Erdgeschoss befinden sich ein Hauswirtschaftsraum, eine geschmackvoll ausgestattete Küche, ein Gäste-Bad mit bodengleicher Dusche und das mit bodentiefen Fenstern versehene Wohnzimmer mit Ausgang zur Terrasse. Ein moderner Kaminofen sorgt in der kühlen Jahreszeit für angenehme Wärme.

Über eine Treppe aus Buchenholz / Edelstahl gelangt man in das Obergeschoss. Hier stehen neben dem großen Badezimmer, ausgestattet mit Badewanne und bodentiefer Dusche, drei weitere Zimmer zur Verfügung.

Der Spitzboden ist über eine Einschubtreppe erreichbar und bietet vielfältige Gestaltungsmöglichkeiten.

Der liebevoll angelegte, nach Westen ausgerichtete Garten lädt zum Spielen und Verweilen ein.

Auf dem Grundstück befindet sich zudem ein Gartengerätehaus sowie ein Carport mit Geräteraum.

Alles in allem ein wunderschönes neues Zuhause für Menschen nach dem Motto "Einziehen und Wohlfühlen". Lassen Sie sich von den Bildern inspirieren und vereinbaren Sie einen Besichtigungstermin!

Número de propiedad: 2535208801 - 31311 Uetze / Hänigsen – Uetze

## Detalles de los servicios

- Einbauküche
- Fußbodenheizung
- Kaminofen
- Außenjalousien
- Dachboden mit vielfältigen Gestaltungsmöglichkeiten
- Terrasse mit Markise
- Solarthermie zur Unterstützung der Warmwasserbereitung
- Gartengerätehaus
- Carport mit Geräteraum



Número de propiedad: 2535208801 - 31311 Uetze / Hänigsen – Uetze

## Todo sobre la ubicación

Die Gemeinde Uetze mit insgesamt ca. 22.000 Einwohnern besteht aus dem Kernort Uetze, sowie weiteren 8 Ortsteilen. Die Gemeinde ist im Nordosten der Region Hannover gelegen und grenzt an den Südrand der Lüneburger Heide.

Die Doppelhaushälfte befindet sich in dem nach Uetze größtem Ortsteil Hänigsen mit ca. 6.000 Einwohnern. Im Ort befinden sich diverse Einkaufsmöglichkeiten, Kindergarten, Grundschule, Ärzte, Sportvereine und ein Freibad.

Die nächstgelegene S-Bahnstation befindet sich in ca. 6 km Entfernung in Burgdorf / Otze. Die Fahrtzeit von Otze nach Hannover HBF beträgt ca. 25 Minuten. Die Anschlussstelle Hämelerwald der BAB A2 ist mit dem Auto in ca. 20 Minuten zu erreichen. Hannover erreicht man über die B 3 / BAB 37 in ebenfalls ca. 25 min, Celle über die B 3 in ca. 20 Minuten

Número de propiedad: 2535208801 - 31311 Uetze / Hänigsen – Uetze

## Otros datos

**GELDWÄSCHE:** Als Immobilienmaklerunternehmen ist die von Poll Immobilien GmbH nach § 2 Abs. 1 Nr. 14 und § 11 Abs. 1, 2 Geldwäschegesetz (GwG) dazu verpflichtet, bei der Begründung einer Geschäftsbeziehung die Identität des Vertragspartners festzustellen und zu überprüfen, bzw. sobald ein ernsthaftes Interesse an der Durchführung des Immobilienkaufvertrages besteht. Hierzu ist es erforderlich, dass wir nach § 11 Abs. 4 GwG die relevanten Daten Ihres Personalausweises festhalten (wenn Sie als natürliche Person handeln) – beispielsweise mittels einer Kopie. Bei einer juristischen Person benötigen wir eine Kopie des Handelsregistrauszugs, aus welchem der wirtschaftlich Berechtigte hervorgeht. Das Geldwäschegesetz sieht vor, dass der Makler die Kopien bzw. Unterlagen fünf Jahre aufbewahren muss. Als unser Vertragspartner haben Sie auch eine Mitwirkungspflicht nach § 11 Abs. 6 GwG.

**HAFTUNG:** Wir weisen darauf hin, dass die von uns weitergegebenen Objektinformationen, Unterlagen, Pläne etc. vom Verkäufer bzw. Vermieter stammen. Eine Haftung für die Richtigkeit oder Vollständigkeit der Angaben übernehmen wir daher nicht. Es obliegt daher unseren Kunden, die darin enthaltenen Objektinformationen und Angaben auf ihre Richtigkeit hin zu überprüfen. Alle Immobilienangebote sind freibleibend und vorbehaltlich Irrtümer, Zwischenverkauf- und Vermietung oder sonstiger Zwischenverwertung.

### UNSER SERVICE FÜR SIE ALS EIGENTÜMER:

Planen Sie den Verkauf oder die Vermietung Ihrer Immobilie, so ist es für Sie wichtig, deren Marktwert zu kennen. Lassen Sie kostenfrei und unverbindlich den aktuellen Wert Ihrer Immobilie professionell durch einen unserer Immobilienspezialisten einschätzen. Unser bundesweites und internationales Netzwerk ermöglicht es uns, Verkäufer bzw. Vermieter und Interessenten bestmöglich zusammenzuführen.

Número de propiedad: 2535208801 - 31311 Uetze / Hänigsen – Uetze

## Contacto con el socio

Para más información, dirijase a su persona de contacto:

Thomas Bade & Claudia Bade

---

Hannoversche Straße 12A, 30938 Burgwedel

Tel.: +49 5139 - 89 19 068

E-Mail: [hannover.nord@von-poll.com](mailto:hannover.nord@von-poll.com)

*Al aviso legal de von Poll Immobilien GmbH*

---

[www.von-poll.com](http://www.von-poll.com)