

Karlsruhe / Durlach

Casa adosada modernizada con amplio jardín y vistas al Turmberg.

Número de propiedad: 25015026



www.von-poll.com

PRECIO DE COMPRA: 990.000 EUR • SUPERFICIE HABITABLE: ca. 191 m² • HABITACIONES: 5 • SUPERFICIE DEL TERRENO: 718 m²

Número de propiedad: 25015026 - 76227 Karlsruhe / Durlach

- De un vistazo
- La propiedad
- Datos energéticos
- Planos de planta
- Una primera impresión
- Detalles de los servicios
- Todo sobre la ubicación
- Otros datos
- Contacto con el socio

Número de propiedad: 25015026 - 76227 Karlsruhe / Durlach

De un vistazo

Número de propiedad	25015026
Superficie habitable	ca. 191 m²
Habitaciones	5
Baños	3
Año de construcción	1969
Tipo de aparcamiento	1 x Garaje

Precio de compra	990.000 EUR
Casa	Chalet adosado de cabecera
Comisión	Käuferprovision beträgt 3,0 % (inkl. MwSt.) des beurkundeten Kaufpreises
Modernización / Rehabilitación	2024
Estado de la propiedad	Estructura
Método de construcción	Sólido
Espacio utilizable	ca. 15 m²
Características	WC para invitados, Jardín / uso compartido, Balcón

Número de propiedad: 25015026 - 76227 Karlsruhe / Durlach

Datos energéticos

Tipo de calefacción	Calefacción central
Fuente de energía	Aceite
Certificado energético válido hasta	03.08.2035
Fuente de energía	Aceite

Certificado energético	Certificado energético
Demanda de energía final	109.00 kWh/m²a
Clase de eficiencia energética	D
Año de construcción según el certificado energético	1969

Número de propiedad: 25015026 - 76227 Karlsruhe / Durlach

La propiedad



Número de propiedad: 25015026 - 76227 Karlsruhe / Durlach

La propiedad



Número de propiedad: 25015026 - 76227 Karlsruhe / Durlach

La propiedad



Número de propiedad: 25015026 - 76227 Karlsruhe / Durlach

La propiedad



Número de propiedad: 25015026 - 76227 Karlsruhe / Durlach

La propiedad



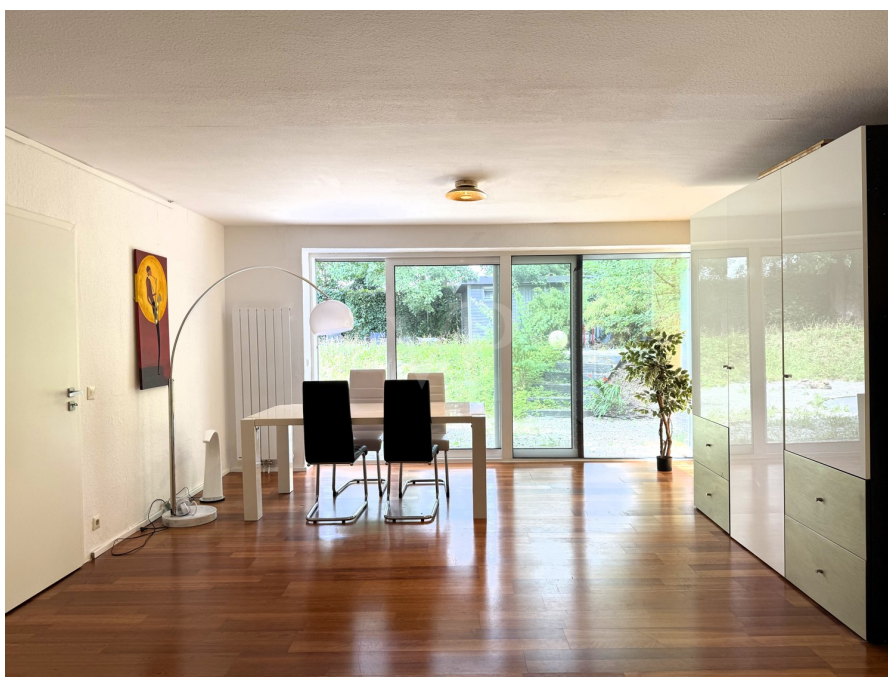
Número de propiedad: 25015026 - 76227 Karlsruhe / Durlach

La propiedad



Número de propiedad: 25015026 - 76227 Karlsruhe / Durlach

La propiedad



Número de propiedad: 25015026 - 76227 Karlsruhe / Durlach

La propiedad

FÜR SIE IN DEN BESTEN LAGEN



Gern informieren wir
Sie persönlich über weitere
Details zur Immobilie.

Vereinbaren Sie einen
Besichtigungstermin:

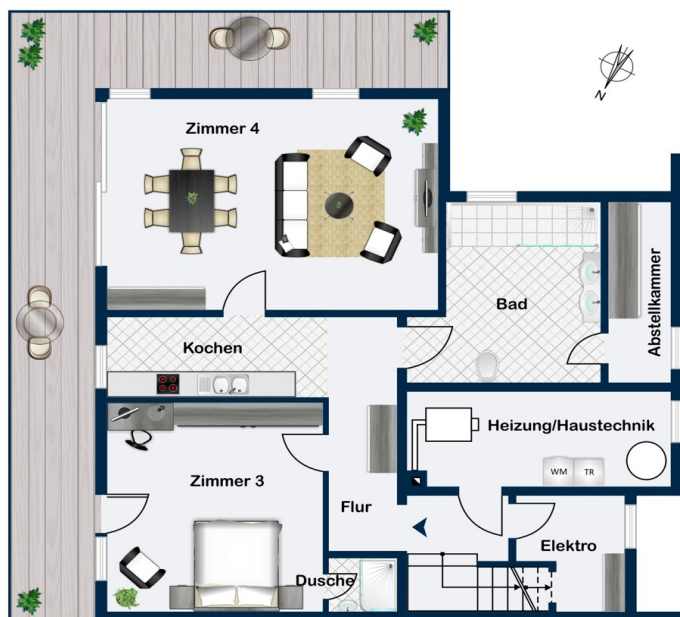
T.: 0800 - 333 33 09

www.von-poll.com

Número de propiedad: 25015026 - 76227 Karlsruhe / Durlach

Planos de planta





Untergeschoss

Este plano no está a escala. Los documentos nos fueron entregados por el cliente. Por esta razón, no podemos garantizar la exactitud de la información.

Número de propiedad: 25015026 - 76227 Karlsruhe / Durlach

Una primera impresión

Modernisiertes Reihenendhaus mit großem Garten und Blick zum Turmberg

In begehrter Wohnlage erwartet Sie dieses blickgeschützte Reihenendhaus im Bungalowstil, das mit einem Grundriss im guten Schnitt und einer Wohnfläche von ca. 191 m² besticht. Das Massivhaus wurde 2024 umfassend modernisiert und präsentiert sich das renals attraktives Zuhause für anspruchsvolle Käufer, die Wert auf Wohnkomfort, großzügige Flächen und eine ruhige Umgebung legen. Der lichtdurchflutete Wohnbereich im Erdgeschoss überzeugt mit bodentiefen, dreifach verglasten Alufenstern (2024), die einen fließenden Übergang zum Außenbereich schaffen. Momentan ist der Wohn- Essbereich noch mit einer Trennwand versehen, die aber einfach wieder geöffnet werden kann, um den Blick in den Garten nach Westen zu ermöglichen. Großformatige Fliesen sorgen hier für eine pflegeleichte und moderne Optik. Der großzügige, offen gestaltete Wohn- /Essbereich bietet so ausreichend Platz für die ganze Familie sowie geselliges Beisammensein. Die blickgeschützte Gartenfläche überzeugt durch vielfältige Nutzungsmöglichkeiten – ob für Familienaktivitäten, Hobbygärtner oder als Erweiterung des Wohnraums ins Grüne und bietet noch viel Potential für eigene Gartengestaltung. Hier ist Privatsphäre durch eine blickgeschützte Bepflanzung gewährleistet – ideal für Kinder oder ungestörte Erholung im Freien. Der Blick zum Turmberg - ein besonderes Highlight dieses Anwesens. Insgesamt stehen Ihnen fünf gut geschnittene Zimmer zur Verfügung, jedes mit eigenem Balkon- oder Gartenzugang. Die großen Fensterflächen schaffen helle und freundliche Räume. Rolläden sorgen an allen Fenstern für Privatsphäre und angenehmes Raumklima. Das Haus verfügt über drei Badezimmer, die den verschiedenen Wohnbereichen zugeordnet sind und moderne Standards erfüllen. Parkettböden in den Wohn- und Schlafräumen verleihen dem Haus eine wohnliche Note. Die umfangreiche Sanierung im Jahr 2024, darunter die kompletten neuen Fenster, die gedämmte Fassade sowie das modernisierte Dach, tragen wesentlich zur Erhöhung der Energieeffizienz bei und unterstützen ein angenehmes Raumklima. Für Fahrzeuge steht Ihnen eine separate Garage mit Carportvorbau und eigenem Stromzugang zur Verfügung. Das ruhige Anwesen liegt abseits von Straßenverkehr und besticht durch sein niveauvolles Umfeld ohne Publikumsverkehr. Überzeugen Sie sich gerne selbst von diesem schönen Anwesen in niveauvoller Lage und vereinbaren Sie einen Besichtigungstermin, um sich selbst von den Vorzügen dieser Immobilie zu überzeugen.

Número de propiedad: 25015026 - 76227 Karlsruhe / Durlach

Detalles de los servicios

Reihenendhaus

Sanierung

Jan. 2024 : neue Alu Fenster, 3fach verglast

Juni 2024: Fassadensanierung: Außenwände gedämmt (16 cm)

Nov. 2024: Dachsanierung, gedämmt (16 cm)

Massivbau: Ziegelbau, gegen Hang Beton

Heizung: 1997, Öl (3.000 u. 5.000 l Tank)

Wohn- und Nutzfläche: ca. 206 m²

Rolladen elektrisch bedienbar

Parkettboden

großformatige Fliesen Erdgeschoss, Bäder

überdachter Balkon

3 Bäder

offene Küche

jedes Zimmer verfügt über einen Balkon- oder Gartenzugang

großzügige Grundrissgestaltung

bodentiefe, hochwertige, neue Alufenster

große Schiebetüren

ruhiges Anwesen ohne Publikumsverkehr im niveauvollen Umfeld

Garage mit eigenem Stromzugang

große blickgeschützte Gartenfläche

Número de propiedad: 25015026 - 76227 Karlsruhe / Durlach

Todo sobre la ubicación

In einer der Topwohnlagen von Karlsruhe, in Durlach, auf dem Geigersberg befindet sich diese herrliche Immobilie. Ruhig gelegen und dennoch zentrumsnah. Die Anlage des geschützten und blickdichten Grundstückes in niveauvoller Umgebung verfügt sowohl über eine Gartenfläche mit Westausrichtung, als auch mit Süd- und Ostausrichtung. Fernab von jeglichem Publikumsverkehr und Straßenlärm können Sie hier die absolute Ruhe genießen und entspannen. Es sind alle Geschäfte des täglichen Bedarfs, Schulen, Kindergärten sowie Banken, Ärzte und Apotheken vorhanden. Durlach ist nicht nur einer der ältesten sondern auch einer der beliebtesten Stadtteile Karlsruhes. Mit der Straßenbahn gelangt man bequem in die Innenstadt Karlsruhes. Sie befinden sich in unmittelbarer Nähe zur Straßenbahnhaltestelle Durlach und dem Markgrafengymnasium. Karlsruhe liegt direkt am Autobahnkreuz A5/A8 und Sie können über diesen Weg problemlos Richtung Süden Basel/Stuttgart oder Richtung Frankfurt nach Norden fahren. Die A65 und die B9 in Richtung Saarbrücken/Ludwigshafen sind in 5 Minuten erreichbar. Karlsruhe ist Knotenpunkt für ICE-, Inter-City und Inter-Regio-Verbindung und liegt direkt auf der ICE-Strecke von Hamburg über Frankfurt nach Basel. Ebenfalls gelangen Sie mit dem TGV von Karlsruhe aus direkt nach Paris. Von hier aus beginnt auch die West-Ost-Achse von Karlsruhe über Stuttgart nach München. Über 4 Flughäfen ist Karlsruhe problemlos zu erreichen. Über den Flughafen Baden-Baden/Karlsruhe (ca. 30 Autominuten) sowie die internationalen Flughäfen Frankfurt, Stuttgart und Straßburg.

Número de propiedad: 25015026 - 76227 Karlsruhe / Durlach

Otros datos

Es liegt ein Energiebedarfsausweis vor.
Dieser ist gültig bis 3.8.2035.
Endenergiebedarf beträgt 109.00 kwh/(m²*a).
Wesentlicher Energieträger der Heizung ist Öl.
Das Baujahr des Objekts lt. Energieausweis ist 1969.
Die Energieeffizienzklasse ist D.

GELDWÄSCHE: Als Immobilienmaklerunternehmen ist die von Poll Immobilien GmbH nach § 2 Abs. 1 Nr. 14 und § 11 Abs. 1, 2 Geldwäschegesetz (GwG) dazu verpflichtet, bei der Begründung einer Geschäftsbeziehung die Identität des Vertragspartners festzustellen und zu überprüfen, bzw. sobald ein ernsthaftes Interesse an der Durchführung des Immobilienkaufvertrages besteht. Hierzu ist es erforderlich, dass wir nach § 11 Abs. 4 GwG die relevanten Daten Ihres Personalausweises festhalten (wenn Sie als natürliche Person handeln) – beispielsweise mittels einer Kopie. Bei einer juristischen Person benötigen wir eine Kopie des Handelsregistrauszugs, aus welchem der wirtschaftlich Berechtigte hervorgeht. Das Geldwäschegesetz sieht vor, dass der Makler die Kopien bzw. Unterlagen fünf Jahre aufbewahren muss. Als unser Vertragspartner haben Sie auch eine Mitwirkungspflicht nach § 11 Abs. 6 GwG.

HAFTUNG: Wir weisen darauf hin, dass die von uns weitergegebenen Objektinformationen, Unterlagen, Pläne etc. vom Verkäufer bzw. Vermieter stammen. Eine Haftung für die Richtigkeit oder Vollständigkeit der Angaben übernehmen wir daher nicht. Es obliegt daher unseren Kunden, die darin enthaltenen Objektinformationen und Angaben auf ihre Richtigkeit hin zu überprüfen. Alle Immobilienangebote sind freibleibend und vorbehaltlich Irrtümer, Zwischenverkauf- und Vermietung oder sonstiger Zwischenverwertung.

UNSER SERVICE FÜR SIE ALS EIGENTÜMER:

Planen Sie den Verkauf oder die Vermietung Ihrer Immobilie, so ist es für Sie wichtig, deren Marktwert zu kennen. Lassen Sie kostenfrei und unverbindlich den aktuellen Wert Ihrer Immobilie professionell durch einen unserer Immobilienspezialisten einschätzen. Unser bundesweites und internationales Netzwerk ermöglicht es uns, Verkäufer bzw. Vermieter und Interessenten bestmöglich zusammenzuführen.

Número de propiedad: 25015026 - 76227 Karlsruhe / Durlach

Contacto con el socio

Para más información, dirijase a su persona de contacto:

Klaus Hemetsberger

Rittnertstraße 5, 76227 Karlsruhe

Tel.: +49 721 - 62 68 42 0

E-Mail: karlsruhe@von-poll.com

Al aviso legal de von Poll Immobilien GmbH

www.von-poll.com