

Luxembourg – Cessage gasperich Howald

Oficina en alquiler a corto plazo

Número de propiedad: LU882000157



PRECIO DEL ALQUILER: 0 EUR

Número de propiedad: LU882000157 - 2453 Luxembourg – Cessage gasperich Howald

- De un vistazo
- La propiedad
- Planos de planta
- Una primera impresión
- Contacto con el socio

Número de propiedad: LU882000157 - 2453 Luxembourg – Cessage gasperich Howald

De un vistazo

Número de propiedad	LU882000157
Tipo de aparcamiento	6 x Otros

Precio del alquiler	A petición
Comisión	1 mois
Espacio total	ca. 816 m ²

Número de propiedad: LU882000157 - 2453 Luxembourg – Cessage gasperich Howald

La propiedad



Número de propiedad: LU882000157 - 2453 Luxembourg – Cessage gasperich Howald

La propiedad



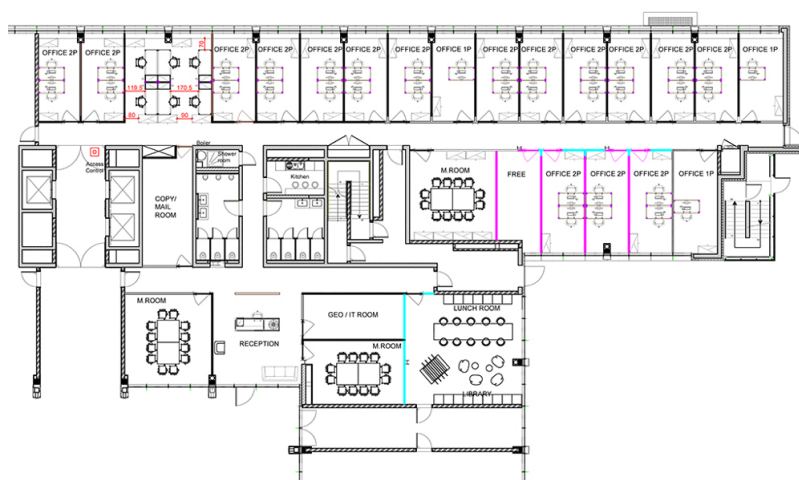
Número de propiedad: LU882000157 - 2453 Luxembourg – Cessage gasperich Howald

La propiedad



Número de propiedad: LU882000157 - 2453 Luxembourg – Cessage gasperich Howald

Planos de planta



Este plano no está a escala. Los documentos nos fueron entregados por el cliente. Por esta razón, no podemos garantizar la exactitud de la información.

Número de propiedad: LU882000157 - 2453 Luxembourg – Cessage gasperich Howald

Una primera impresión

Preciosa y luminosa oficina ubicada en la planta baja de un complejo de dos edificios separados por un acogedor atrio, que ofrece zonas de reunión informales. Un mostrador de recepción profesional se encuentra en la entrada para dirigir a las visitas. Los espacios están completamente equipados, divididos y amueblados con gusto. El espacio consta de una recepción con un escritorio para dos personas, salas de reuniones, una sala de estar, un baño, varios despachos privados, un trastero y seis plazas de aparcamiento. La ubicación es muy accesible gracias a la red de transporte público mejorada. El contrato de arrendamiento es de duración limitada, hasta febrero de 2022, con posibilidad de prórroga previa negociación con el propietario.

Número de propiedad: LU882000157 - 2453 Luxembourg – Cessage gasperich Howald

Contacto con el socio

Para más información, diríjase a su persona de contacto:

VON POLL REAL ESTATE Limpertsberg

6, avenue Pasteur, L-2310 Luxembourg

Tel.: +352 26 47 98

E-Mail: limpertsberg@von-poll.com

Al aviso legal de von Poll Immobilien GmbH

www.von-poll.com