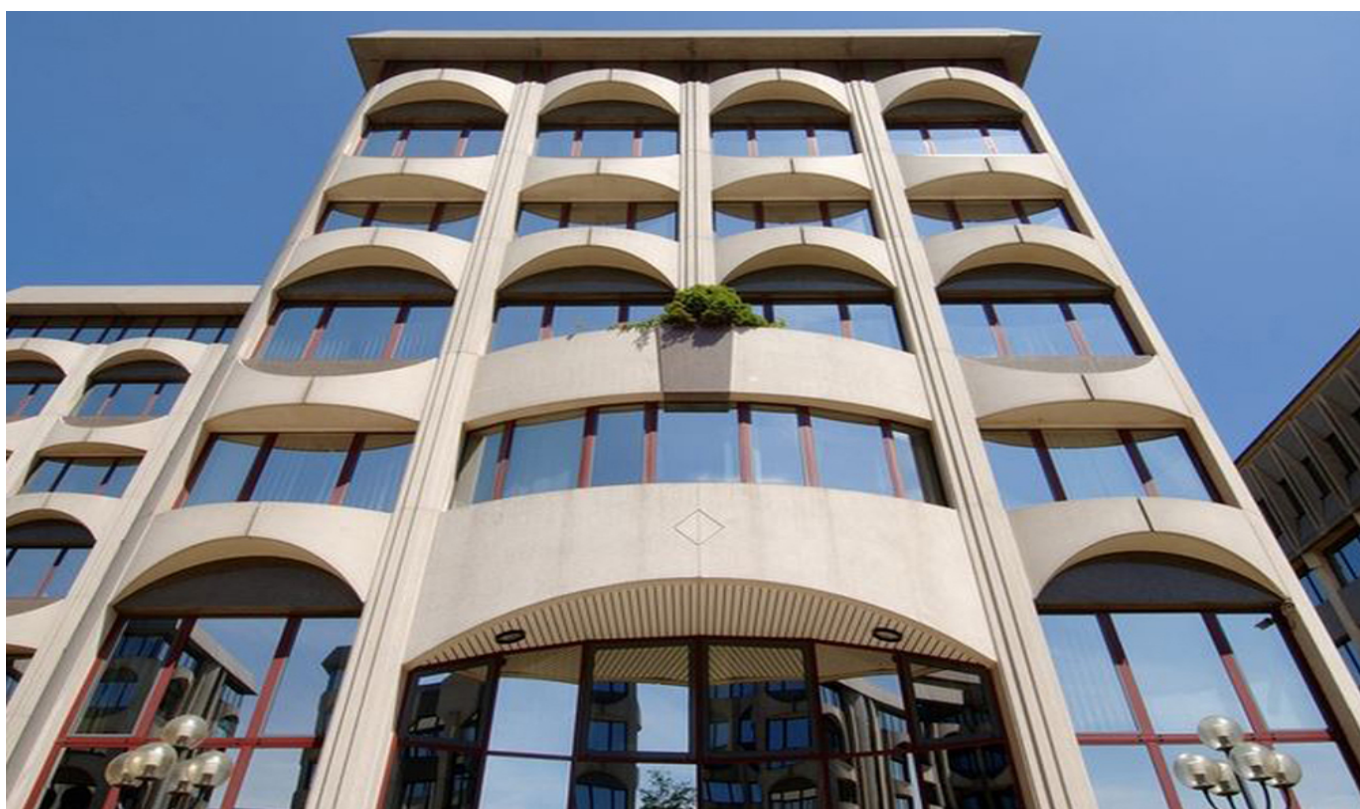


Senningerberg – Lux périphérie Est

# Espacio de oficina en alquiler cerca del aeropuerto

Número de propiedad: LU881800074\_14



PRECIO DEL ALQUILER: 0 EUR

Número de propiedad: LU881800074\_14 - L-2633 Senningerberg – Lux périphérie Est

- De un vistazo
- La propiedad
- Datos energéticos
- Una primera impresión
- Contacto con el socio

Número de propiedad: LU881800074\_14 - L-2633 Senningerberg – Lux périphérie Est

## De un vistazo

Número de propiedad	LU881800074_14
Tipo de aparcamiento	23 x Aparcamiento subterráneo, 175 EUR (Alquilar)

Precio del alquiler	A petición
Sujeto a comisión	Sí
Espacio total	ca. 495 m <sup>2</sup>

Número de propiedad: LU881800074\_14 - L-2633 Senningerberg – Lux périphérie Est

## Datos energéticos

Tipo de calefacción	Calefacción central
Información energética	En trámite

Número de propiedad: LU881800074\_14 - L-2633 Senningerberg – Lux périphérie Est

## La propiedad





Número de propiedad: LU881800074\_14 - L-2633 Senningerberg – Lux périphérie Est

## La propiedad



Número de propiedad: LU881800074\_14 - L-2633 Senningerberg – Lux périphérie Est

## Una primera impresión

Edificio de oficinas que forma parte de un complejo de seis edificios. Ubicación ideal, cerca de las principales autopistas. Amplio aparcamiento disponible.

Número de propiedad: LU881800074\_14 - L-2633 Senningerberg – Lux périphérie Est

## Contacto con el socio

Para más información, diríjase a su persona de contacto:

VON POLL REAL ESTATE Limpertsberg

---

6, avenue Pasteur, L-2310 Luxembourg

Tel.: +352 26 47 98

E-Mail: [limpertsberg@von-poll.com](mailto:limpertsberg@von-poll.com)

*Al aviso legal de von Poll Immobilien GmbH*

---

[www.von-poll.com](http://www.von-poll.com)