

Luxembourg-Centre - CBD

Espacio de oficina en alquiler

Número de propiedad: LU881900145



PRECIO DEL ALQUILER: 0 EUR

Número de propiedad: LU881900145 - L-1368 Luxembourg-Centre - CBD

- **De un vistazo**
- **La propiedad**
- **Planos de planta**
- **Una primera impresión**
- **Contacto con el socio**

Número de propiedad: LU881900145 - L-1368 Luxembourg-Centre - CBD

De un vistazo

Número de propiedad	LU881900145
Tipo de aparcamiento	2 x Aparcamiento subterráneo, 350 EUR (Alquilar)

Precio del alquiler	A petición
Comisión	1 mois
Espacio total	ca. 282 m²
Estado de la propiedad	cuidado
Características	Terraza

Número de propiedad: LU881900145 - L-1368 Luxembourg-Centre - CBD

La propiedad



Número de propiedad: LU881900145 - L-1368 Luxembourg-Centre - CBD

La propiedad



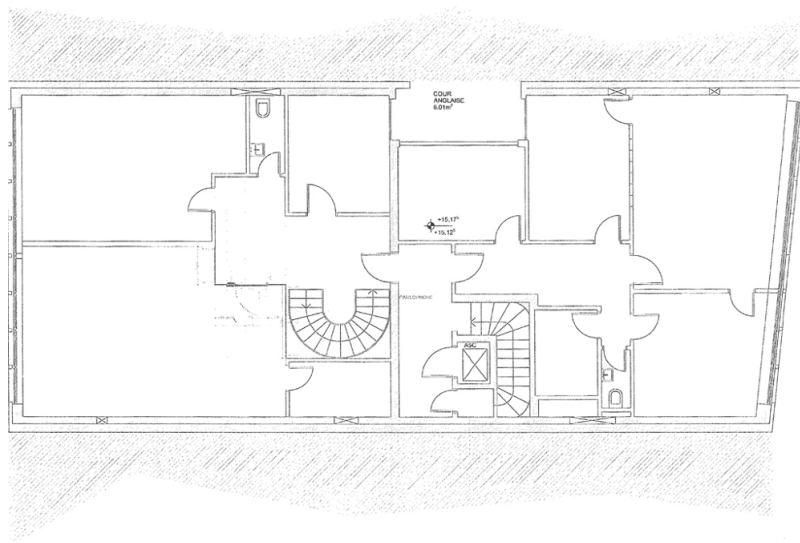
Número de propiedad: LU881900145 - L-1368 Luxembourg-Centre - CBD

La propiedad



Número de propiedad: LU881900145 - L-1368 Luxembourg-Centre - CBD

Planos de planta



Este plano no está a escala. Los documentos nos fueron entregados por el cliente. Por esta razón, no podemos garantizar la exactitud de la información.

Número de propiedad: LU881900145 - L-1368 Luxembourg-Centre - CBD

Una primera impresión

Prestigioso espacio de oficina en alquiler en el corazón de la ciudad de Luxemburgo con terraza. Las oficinas se distribuyen en tres plantas con acceso directo mediante ascensor. Los espacios se distribuyen de la siguiente manera: - 5.^a planta (aprox. 92 m²), - 6.^a planta (aprox. 140 m²) con dos magníficas terrazas, - 7.^a planta: Planta alta con techos inclinados. Dos plazas de aparcamiento interior disponibles como opción. Las características incluyen suelos de mármol, mamparas de oficina con doble acristalamiento, aire acondicionado parcial, sistema de alarma y una sala de informática de categoría 7.

Número de propiedad: LU881900145 - L-1368 Luxembourg-Centre - CBD

Contacto con el socio

Para más información, diríjase a su persona de contacto:

VON POLL REAL ESTATE Limpertsberg

6, avenue Pasteur, L-2310 Luxembourg

Tel.: +352 26 47 98

E-Mail: limpertsberg@von-poll.com

Al aviso legal de von Poll Immobilien GmbH

www.von-poll.com