

Luxembourg - Gare

Oficinas en alquiler

Número de propiedad: LU881900106_6



PRECIO DEL ALQUILER: 0 EUR

Número de propiedad: LU881900106_6 - L-2314 Luxembourg - Gare

- **De un vistazo**
- **La propiedad**
- **Una primera impresión**
- **Contacto con el socio**

Número de propiedad: LU881900106_6 - L-2314 Luxembourg - Gare

De un vistazo

Número de propiedad	LU881900106_6	Precio del alquiler	A petición
		Oficina/ despacho	Espacio de oficinas
		Comisión	1 month's rent at the expense of the owner
		Espacio total	ca. 20 m ²
		Características	Terraza

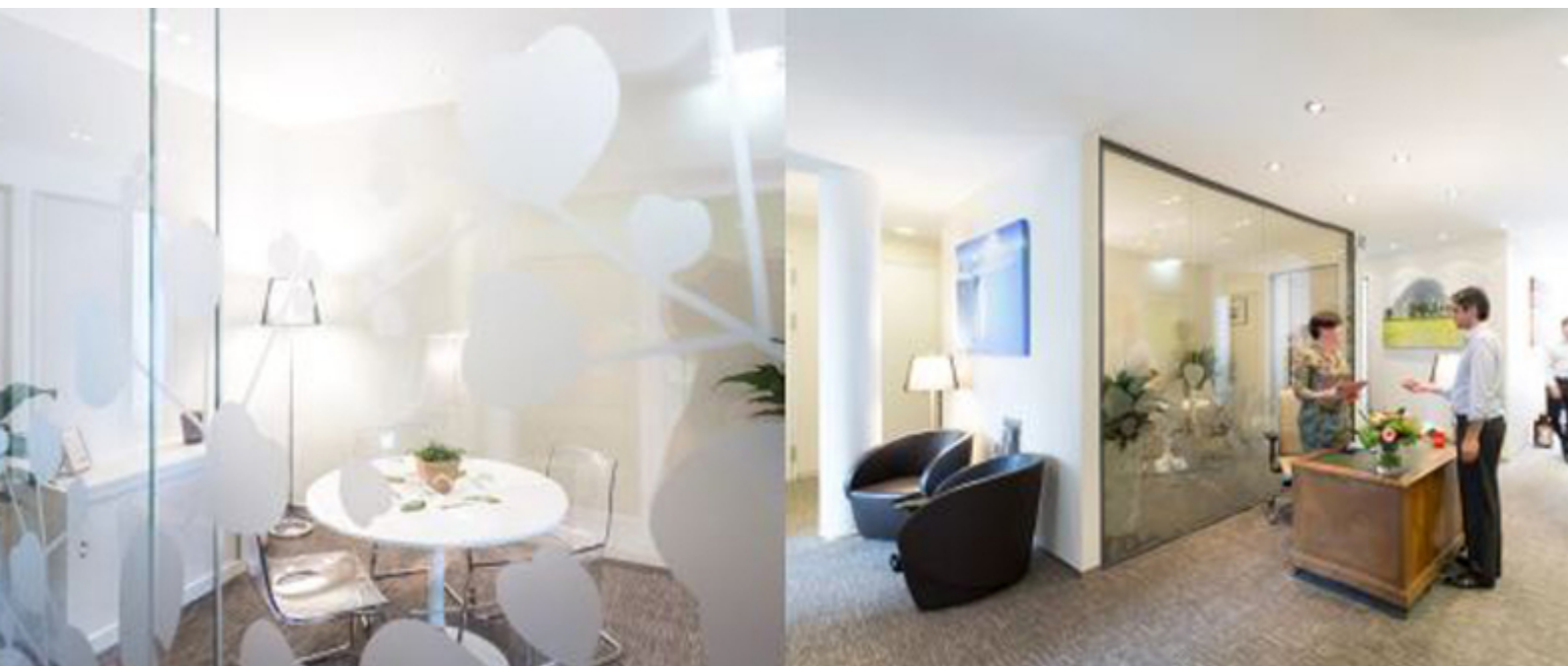
Número de propiedad: LU881900106_6 - L-2314 Luxembourg - Gare

La propiedad



Número de propiedad: LU881900106_6 - L-2314 Luxembourg - Gare

La propiedad



Número de propiedad: LU881900106_6 - L-2314 Luxembourg - Gare

La propiedad



Número de propiedad: LU881900106_6 - L-2314 Luxembourg - Gare

Una primera impresión

En el corazón de un elegante barrio con numerosas mansiones privadas, a solo unos minutos a pie de la estación de tren y cerca de todos los servicios, como tiendas y restaurantes, ofrecemos oficinas flexibles y totalmente equipadas. Decoradas con buen gusto, incluyen despachos privados, sala de reuniones, zona de estar, cocina y baños. Una hermosa terraza completa la propiedad.

Número de propiedad: LU881900106_6 - L-2314 Luxembourg - Gare

Contacto con el socio

Para más información, diríjase a su persona de contacto:

VON POLL REAL ESTATE Limpertsberg

6, avenue Pasteur, L-2310 Luxembourg

Tel.: +352 26 47 98

E-Mail: limpertsberg@von-poll.com

Al aviso legal de von Poll Immobilien GmbH

www.von-poll.com