

Luxembourg - Gare

# Oficinas en alquiler

*Número de propiedad: LU881900106\_2*



**PRECIO DEL ALQUILER: 0 EUR**

**Número de propiedad: LU881900106\_2 - L-2314 Luxembourg - Gare**

- De un vistazo
- La propiedad
- Una primera impresión
- Contacto con el socio

Número de propiedad: LU881900106\_2 - L-2314 Luxembourg - Gare

## De un vistazo

Número de propiedad	LU881900106_2	Precio del alquiler	A petición
		Oficina/ despacho	Espacio de oficinas
		Comisión	1 month's rent at the expense of the owner
		Espacio total	ca. 15 m <sup>2</sup>
		Características	Terraza

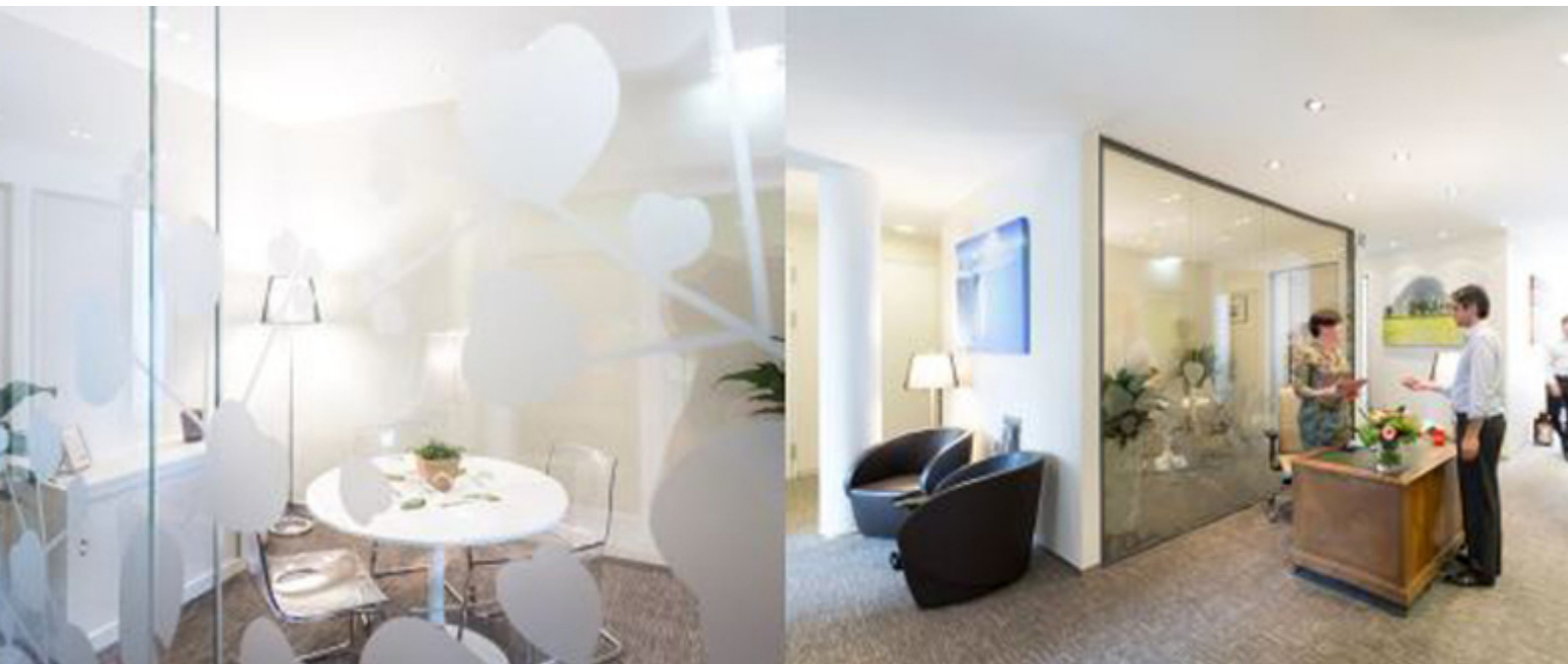
Número de propiedad: LU881900106\_2 - L-2314 Luxembourg - Gare

## La propiedad



Número de propiedad: LU881900106\_2 - L-2314 Luxembourg - Gare

## La propiedad



Número de propiedad: LU881900106\_2 - L-2314 Luxembourg - Gare

## La propiedad



**Número de propiedad: LU881900106\_2 - L-2314 Luxembourg - Gare**

## Una primera impresión

En el corazón de un elegante barrio con numerosas mansiones privadas, a solo unos minutos a pie de la estación de tren y cerca de todos los servicios, como tiendas y restaurantes, ofrecemos oficinas flexibles y totalmente equipadas.

Decoradas con buen gusto, incluyen despachos privados, sala de reuniones, zona de estar, cocina y baños. Una hermosa terraza completa la propiedad.

Número de propiedad: LU881900106\_2 - L-2314 Luxembourg - Gare

## Contacto con el socio

Para más información, diríjase a su persona de contacto:

VON POLL REAL ESTATE Limpertsberg

---

6, avenue Pasteur, L-2310 Luxembourg

Tel.: +352 26 47 98

E-Mail: [limpertsberg@von-poll.com](mailto:limpertsberg@von-poll.com)

*Al aviso legal de von Poll Immobilien GmbH*

---

[www.von-poll.com](http://www.von-poll.com)