

Luxembourg - Gare

# Oficinas en alquiler

*Número de propiedad: LU881900106\_2*



**PRECIO DEL ALQUILER: 0 EUR**

**Número de propiedad: LU881900106\_2 - L-2314 Luxembourg - Gare**

- **De un vistazo**
- **La propiedad**
- **Una primera impresión**
- **Contacto con el socio**

Número de propiedad: LU881900106\_2 - L-2314 Luxembourg - Gare

## De un vistazo

|                     |               |                     |  |
|---------------------|---------------|---------------------|--|
| Número de propiedad | LU881900106_2 | Precio del alquiler | Bajo petición                              |
|                     |               | Oficina/ despacho   | Espacio de oficinas                        |
|                     |               | Comisión            | 1 month's rent at the expense of the owner |
|                     |               | Espacio total       | ca. 15 m <sup>2</sup>                      |
|                     |               | Características     | Terraza                                    |

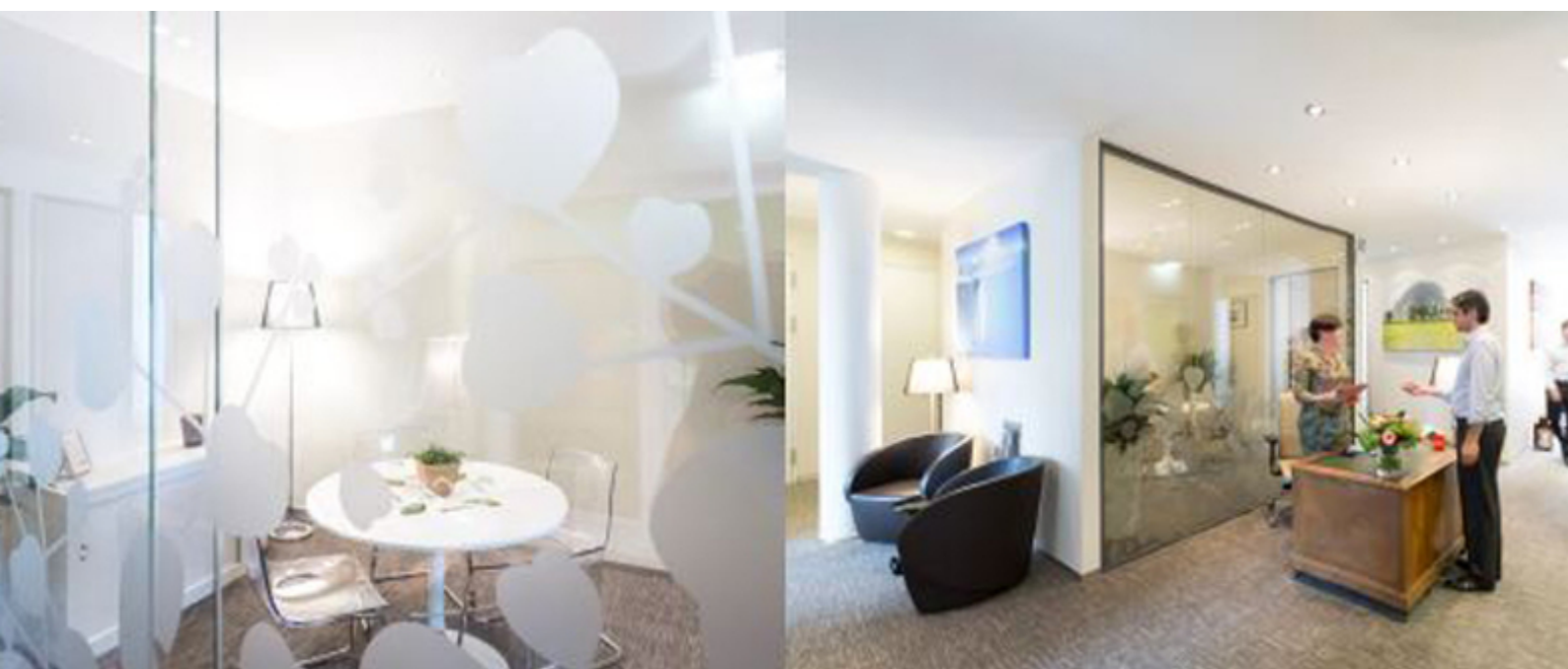
Número de propiedad: LU881900106\_2 - L-2314 Luxembourg - Gare

## La propiedad



Número de propiedad: LU881900106\_2 - L-2314 Luxembourg - Gare

## La propiedad



Número de propiedad: LU881900106\_2 - L-2314 Luxembourg - Gare

## La propiedad



**Número de propiedad: LU881900106\_2 - L-2314 Luxembourg - Gare**

## **Una primera impresión**

**En el corazón de un elegante barrio con numerosas mansiones privadas, a solo unos minutos a pie de la estación de tren y cerca de todos los servicios, como tiendas y restaurantes, ofrecemos oficinas flexibles y totalmente equipadas. Decoradas con buen gusto, incluyen despachos privados, sala de reuniones, zona de estar, cocina y baños. Una hermosa terraza completa la propiedad.**

Número de propiedad: LU881900106\_2 - L-2314 Luxembourg - Gare

## Contacto con el socio

Para más información, diríjase a su persona de contacto:

VON POLL REAL ESTATE Limpertsberg

---

6, avenue Pasteur, L-2310 Luxembourg

**Tel.:** +352 26 47 98

**E-Mail:** [limpertsberg@von-poll.com](mailto:limpertsberg@von-poll.com)

*Al aviso legal de von Poll Immobilien GmbH*

---

[www.von-poll.com](http://www.von-poll.com)