

Luxembourg

Oficina en alquiler / Heladería

Número de propiedad: LU881900104_2



PRECIO DEL ALQUILER: 0 EUR

Número de propiedad: LU881900104_2 - L-1330 Luxembourg

- De un vistazo
- La propiedad
- Planos de planta
- Una primera impresión
- Contacto con el socio

Número de propiedad: LU881900104_2 - L-1330 Luxembourg

De un vistazo

Número de propiedad	LU881900104_2
Año de construcción	1973

Precio del alquiler	A petición
Oficina/ despacho	Espacio de oficinas
Comisión	15% of the annual rent paid by the owner
Espacio total	ca. 481 m ²

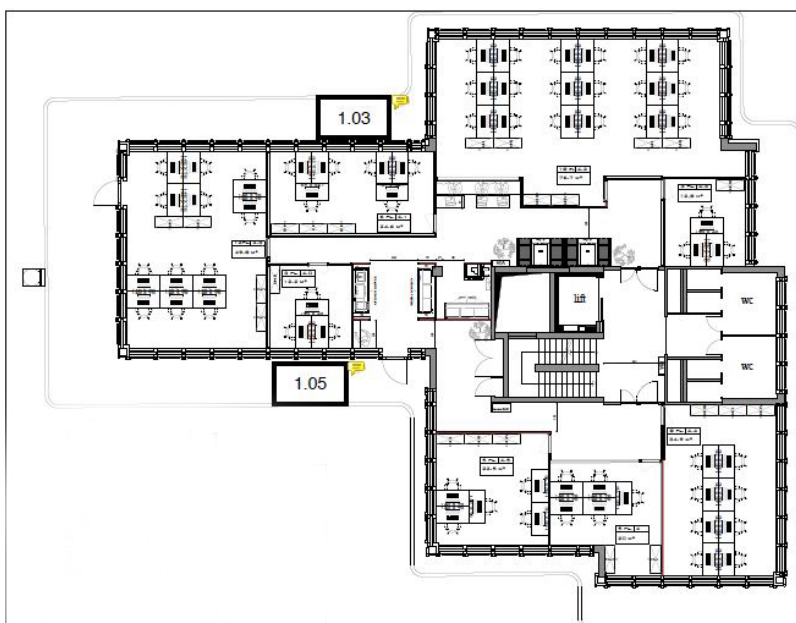
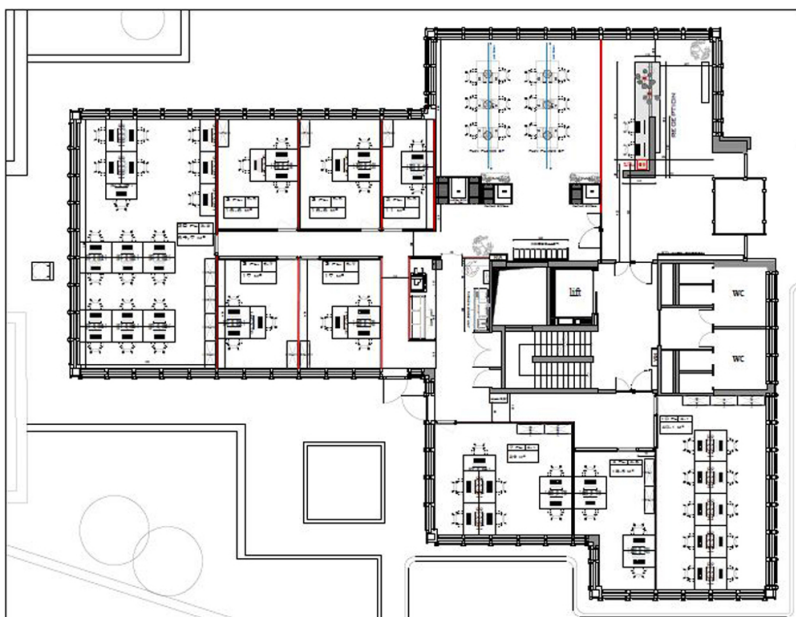
Número de propiedad: LU881900104_2 - L-1330 Luxembourg

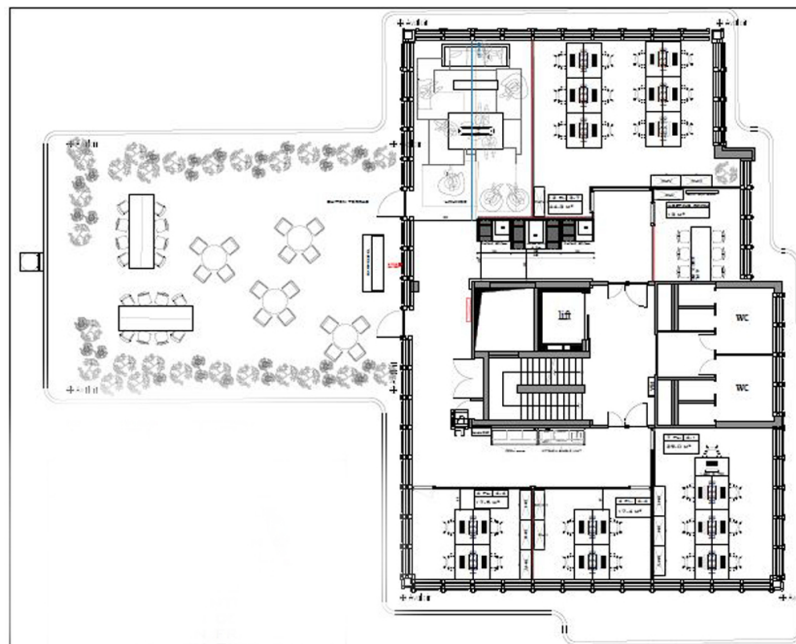
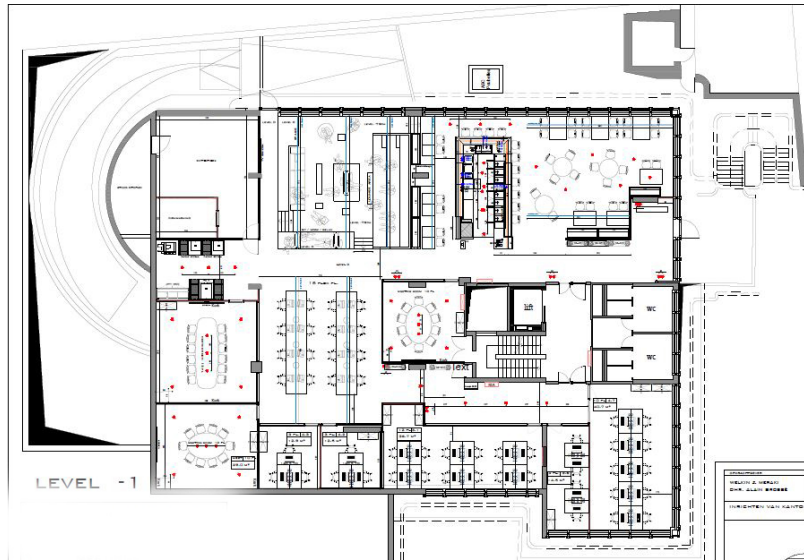
La propiedad

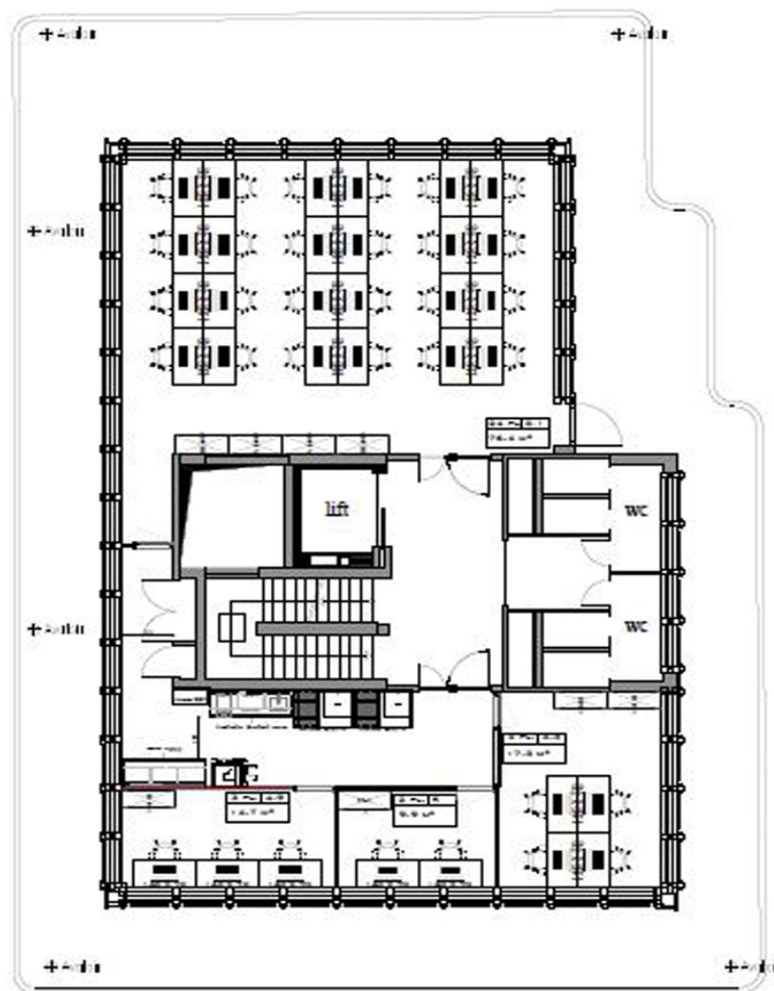


Número de propiedad: LU881900104_2 - L-1330 Luxembourg

Planos de planta







Este plano no está a escala. Los documentos nos fueron entregados por el cliente. Por esta razón, no podemos garantizar la exactitud de la información.

Número de propiedad: LU881900104_2 - L-1330 Luxembourg

Una primera impresión

Ofrecemos oficinas privadas flexibles, así como salas de reuniones.

Número de propiedad: LU881900104_2 - L-1330 Luxembourg

Contacto con el socio

Para más información, diríjase a su persona de contacto:

VON POLL REAL ESTATE Limpertsberg

6, avenue Pasteur, L-2310 Luxembourg

Tel.: +352 26 47 98

E-Mail: limpertsberg@von-poll.com

Al aviso legal de von Poll Immobilien GmbH

www.von-poll.com