

Luxembourg

## Oficina en alquiler / Heladería

*Número de propiedad: LU881900104\_2*



**PRECIO DEL ALQUILER: 0 EUR**

**Número de propiedad: LU881900104\_2 - L-1330 Luxembourg**

- De un vistazo
- La propiedad
- Planos de planta
- Una primera impresión
- Contacto con el socio

Número de propiedad: LU881900104\_2 - L-1330 Luxembourg

## De un vistazo

Número de propiedad	LU881900104_2	Precio del alquiler	A petición
Año de construcción	1973	Oficina/ despacho	Espacio de oficinas
		Comisión	15% of the annual rent paid by the owner
		Espacio total	ca. 481 m <sup>2</sup>

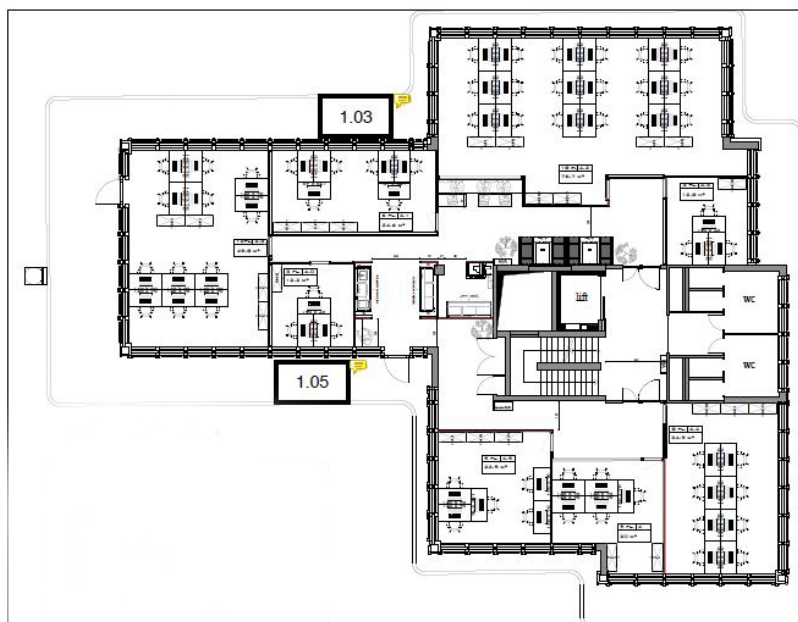
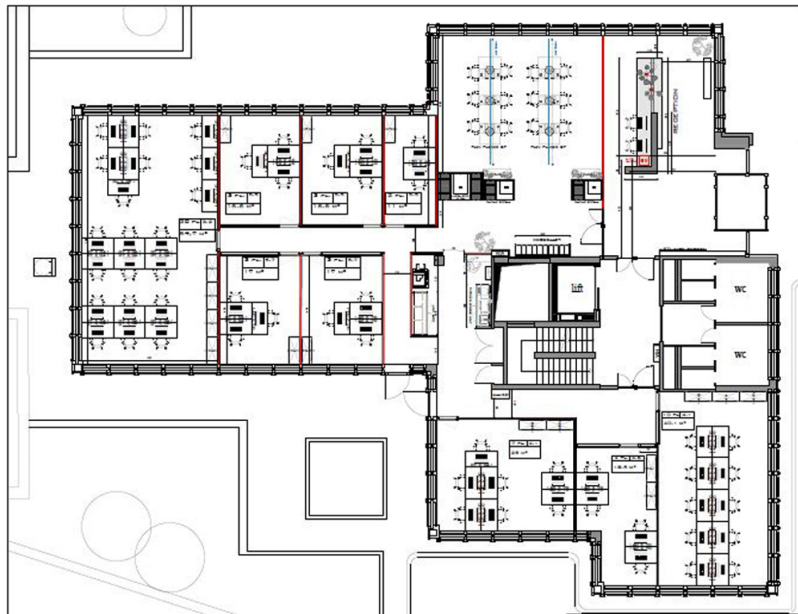
Número de propiedad: LU881900104\_2 - L-1330 Luxembourg

## La propiedad



Número de propiedad: LU881900104\_2 - L-1330 Luxembourg

## Planos de planta







Este plano no está a escala. Los documentos nos fueron entregados por el cliente. Por esta razón, no podemos garantizar la exactitud de la información.

**Número de propiedad: LU881900104\_2 - L-1330 Luxembourg**

## Una primera impresión

Ofrecemos oficinas privadas flexibles, así como salas de reuniones.

**Número de propiedad: LU881900104\_2 - L-1330 Luxembourg**

## Contacto con el socio

Para más información, diríjase a su persona de contacto:

VON POLL REAL ESTATE Limpertsberg

---

6, avenue Pasteur, L-2310 Luxembourg

Tel.: +352 26 47 98

E-Mail: [limpertsberg@von-poll.com](mailto:limpertsberg@von-poll.com)

*Al aviso legal de von Poll Immobilien GmbH*

---

[www.von-poll.com](http://www.von-poll.com)