

Luxembourg

## Oficina en alquiler / Heladería

Número de propiedad: LU881900104\_1



PRECIO DEL ALQUILER: 0 EUR

**Número de propiedad: LU881900104\_1 - L-1330 Luxembourg**

- **De un vistazo**
- **La propiedad**
- **Planos de planta**
- **Una primera impresión**
- **Contacto con el socio**

**Número de propiedad: LU881900104\_1 - L-1330 Luxembourg**

## De un vistazo

Número de propiedad	<b>LU881900104_1</b>	Precio del alquiler	<b>A petición</b>
Año de construcción	<b>1973</b>	Oficina/ despacho	<b>Espacio de oficinas</b>
		Comisión	<b>15% of the annual rent paid by the owner</b>
		Espacio total	<b>ca. 670 m<sup>2</sup></b>

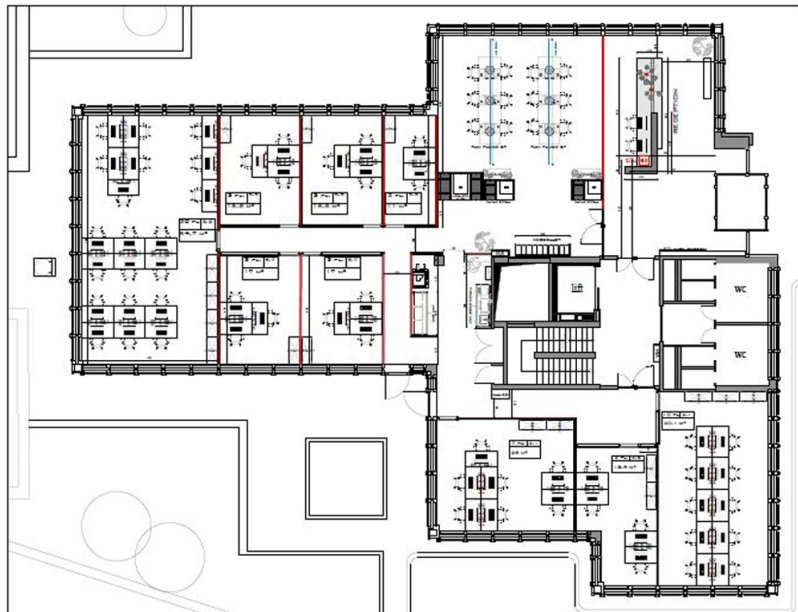
Número de propiedad: LU881900104\_1 - L-1330 Luxembourg

## La propiedad



Número de propiedad: LU881900104\_1 - L-1330 Luxembourg

## Planos de planta







Este plano no está a escala. Los documentos nos fueron entregados por el cliente. Por esta razón, no podemos garantizar la exactitud de la información.

**Número de propiedad: LU881900104\_1 - L-1330 Luxembourg**

## **Una primera impresión**

**Ofrecemos oficinas privadas flexibles, así como salas de reuniones.**

**Número de propiedad: LU881900104\_1 - L-1330 Luxembourg**

## **Contacto con el socio**

**Para más información, diríjase a su persona de contacto:**

**VON POLL REAL ESTATE Limpertsberg**

---

**6, avenue Pasteur, L-2310 Luxembourg**

**Tel.: +352 26 47 98**

**E-Mail: [limpertsberg@von-poll.com](mailto:limpertsberg@von-poll.com)**

*Al aviso legal de von Poll Immobilien GmbH*

---

**[www.von-poll.com](http://www.von-poll.com)**