

Luxembourg-gare – Gare
Bureau à louer

Número de propiedad: LU881900103



PRECIO DEL ALQUILER: 0 EUR

Número de propiedad: LU881900103 - L-1611 Luxembourg-gare – Gare

- De un vistazo
- La propiedad
- Datos energéticos
- Planos de planta
- Una primera impresión
- Contacto con el socio

Número de propiedad: LU881900103 - L-1611 Luxembourg-gare – Gare

De un vistazo

| | |
|-----------------------|--|
| Número de propiedad | LU881900103 |
| Ocupación a partir de | 23.01.2020 |
| Piso | 4 |
| Tipo de aparcamiento | 2 x Aparcamiento subterráneo, 280 EUR (Alquilar) |

| | |
|---------------------|---|
| Precio del alquiler | A petición |
| Oficina/ despacho | Espacio de oficinas |
| Comisión | 15% loyer annuel eco payé par le propriétaire |
| Espacio total | ca. 434 m ² |

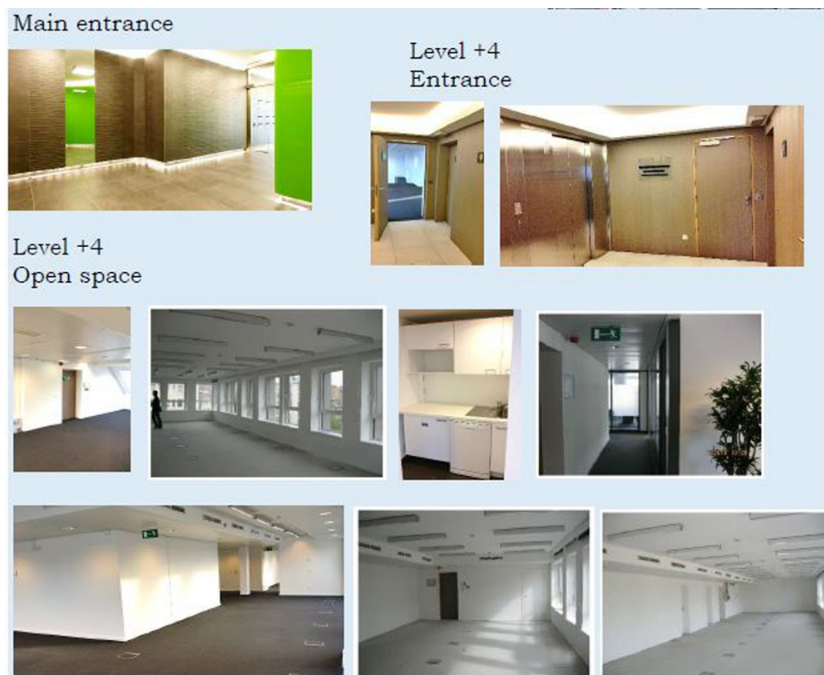
Número de propiedad: LU881900103 - L-1611 Luxembourg-gare – Gare

Datos energéticos

| | |
|------------------------|--------------------|
| Tipo de calefacción | Calefacción urbana |
| Información energética | En trámite |

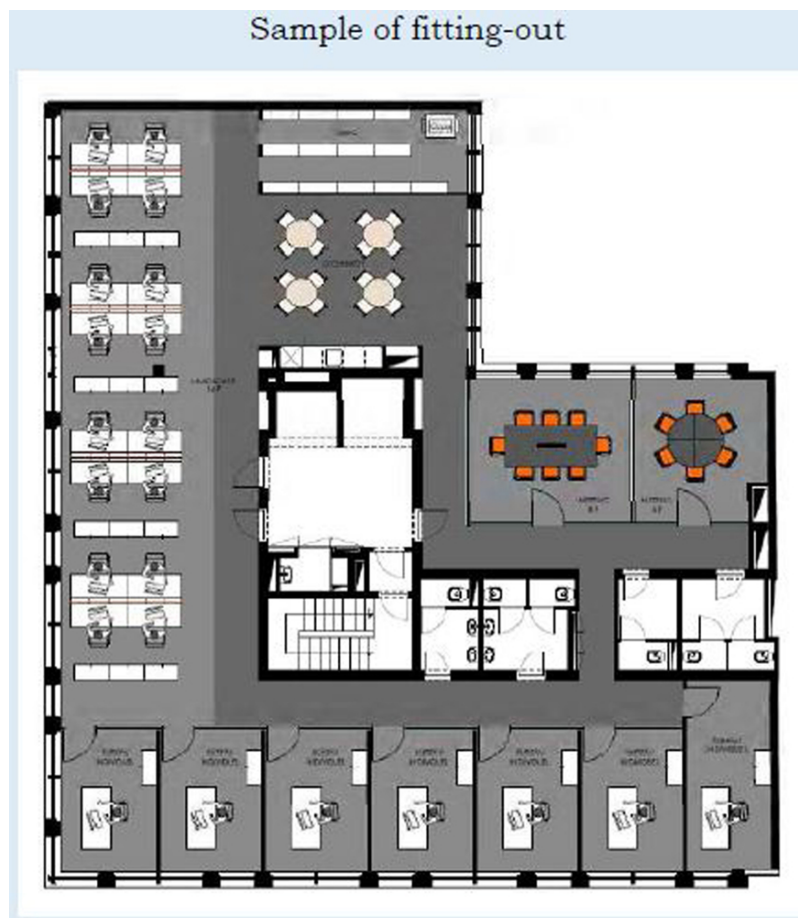
Número de propiedad: LU881900103 - L-1611 Luxembourg-gare – Gare

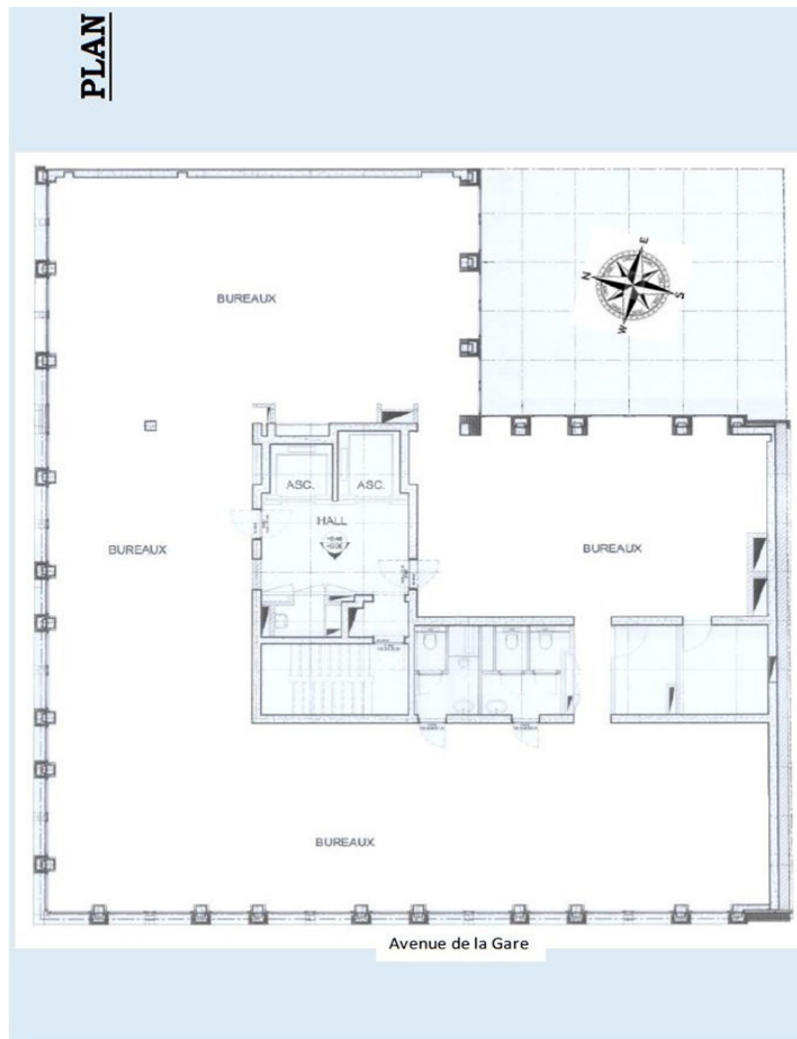
La propiedad



Número de propiedad: LU881900103 - L-1611 Luxembourg-gare – Gare

Planos de planta





Este plano no está a escala. Los documentos nos fueron entregados por el cliente. Por esta razón, no podemos garantizar la exactitud de la información.

Número de propiedad: LU881900103 - L-1611 Luxembourg-gare – Gare

Una primera impresión

L'immeuble se situe à seulement 50 mètres de la gare de Luxembourg. la surface de bureau est situé au 4ième étage et bénéficie d'une belle luminosité et à deux entrées séparées.

Le centre se trouve à 10 minutes à pied

L'autoroute est accessible à 2 km venant de la Belgique, de la France ou de l'Allemagne.

Número de propiedad: LU881900103 - L-1611 Luxembourg-gare – Gare

Contacto con el socio

Para más información, diríjase a su persona de contacto:

VON POLL REAL ESTATE Limpertsberg

6, avenue Pasteur, L-2310 Luxembourg

Tel.: +352 26 47 98

E-Mail: limpertsberg@von-poll.com

Al aviso legal de von Poll Immobilien GmbH

www.von-poll.com