

Luxembourg-gare - Gare

Oficina en alquiler

Número de propiedad: LU881900103



PRECIO DEL ALQUILER: 0 EUR

Número de propiedad: LU881900103 - L-1611 Luxembourg-gare - Gare

- **De un vistazo**
- **La propiedad**
- **Datos energéticos**
- **Planos de planta**
- **Una primera impresión**
- **Contacto con el socio**

Número de propiedad: LU881900103 - L-1611 Luxembourg-gare - Gare

De un vistazo

Número de propiedad	LU881900103
Ocupación a partir de	23.01.2020
Piso	4
Tipo de aparcamiento	2 x Aparcamiento subterráneo, 280 EUR (Alquilar)

Precio del alquiler	A petición
Oficina/ despacho	Espacio de oficinas
Comisión	15% loyer annuel eco payé par le propriétaire
Espacio total	ca. 434 m ²

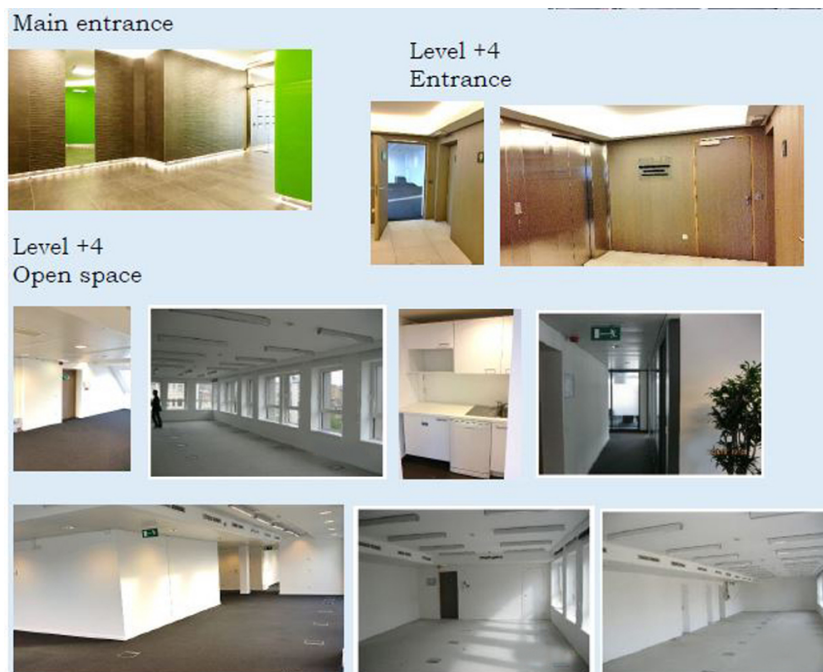
Número de propiedad: LU881900103 - L-1611 Luxembourg-gare - Gare

Datos energéticos

Tipo de calefacción	Calefacción urbana
Información energética	En trámite

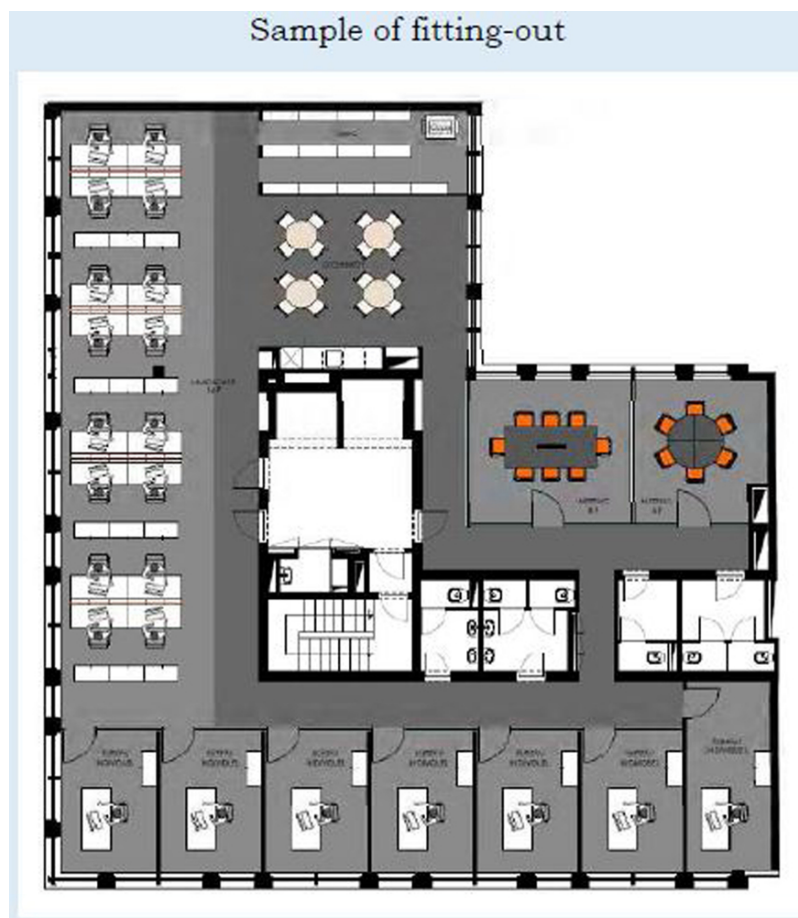
Número de propiedad: LU881900103 - L-1611 Luxembourg-gare - Gare

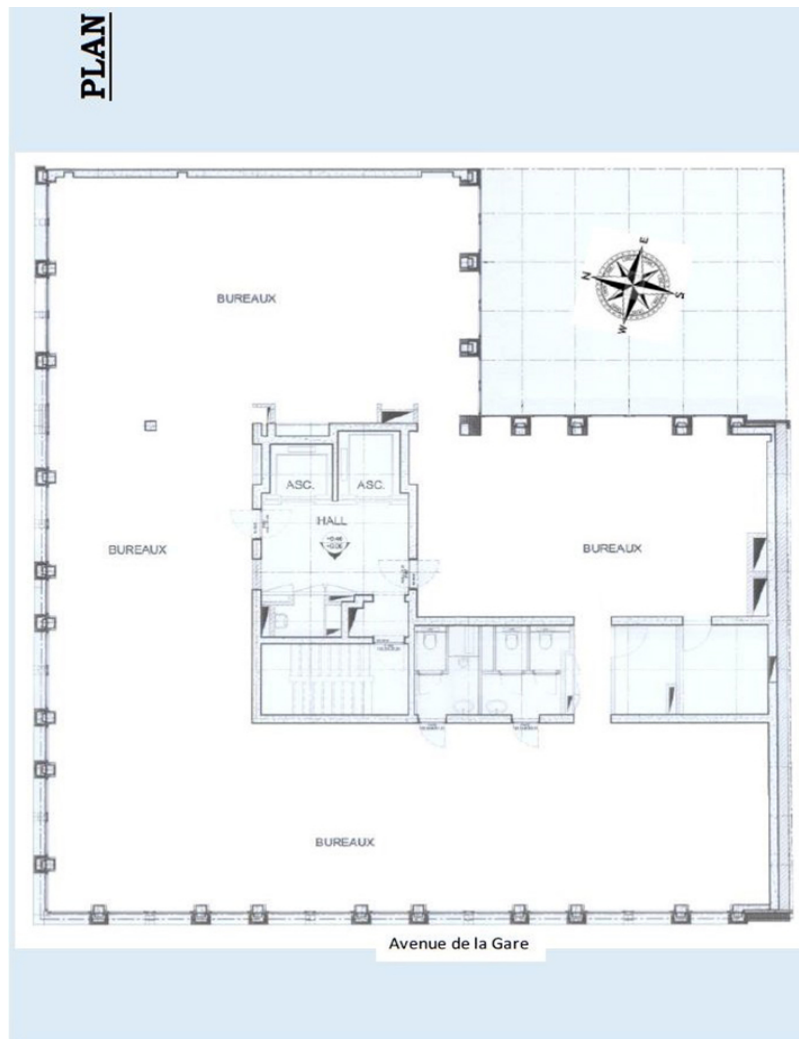
La propiedad



Número de propiedad: LU881900103 - L-1611 Luxembourg-gare - Gare

Planos de planta





Este plano no está a escala. Los documentos nos fueron entregados por el cliente. Por esta razón, no podemos garantizar la exactitud de la información.

Número de propiedad: LU881900103 - L-1611 Luxembourg-gare - Gare

Una primera impresión

El edificio se encuentra a solo 50 metros de la estación de tren de Luxemburgo. La oficina se encuentra en la cuarta planta y goza de excelente luz natural y dos entradas independientes. El centro de la ciudad está a 10 minutos a pie. La autopista está a 2 km de Bélgica, Francia y Alemania.

Número de propiedad: LU881900103 - L-1611 Luxembourg-gare - Gare

Contacto con el socio

Para más información, diríjase a su persona de contacto:

VON POLL REAL ESTATE Limpertsberg

6, avenue Pasteur, L-2310 Luxembourg

Tel.: +352 26 47 98

E-Mail: limpertsberg@von-poll.com

Al aviso legal de von Poll Immobilien GmbH

www.von-poll.com