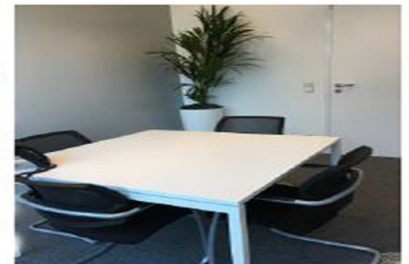


Luxembourg-Gasperich - Cessage gasperich Howald

## Espacio de oficina en alquiler

*Número de propiedad: LU881800089\_6*



**PRECIO DEL ALQUILER: 0 EUR**

**Número de propiedad: LU881800089\_6 - L-1882 Luxembourg-Gasperich - Cessage  
gasperich Howald**

- **De un vistazo**
- **La propiedad**
- **Planos de planta**
- **Una primera impresión**
- **Contacto con el socio**

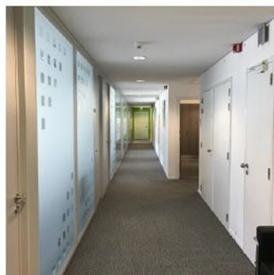
**Número de propiedad: LU881800089\_6 - L-1882 Luxembourg-Gasperich - Cessage  
gasperich Howald**

## De un vistazo

Número de propiedad	<b>LU881800089_6</b>	Precio del alquiler	<b>A petición</b>
Ocupación a partir de	<b>04.02.2020</b>	Oficina/ despacho	<b>Espacio de oficinas</b>
		Comisión	<b>One month at the expense of the owner.</b>
		Espacio total	<b>ca. 13 m<sup>2</sup></b>

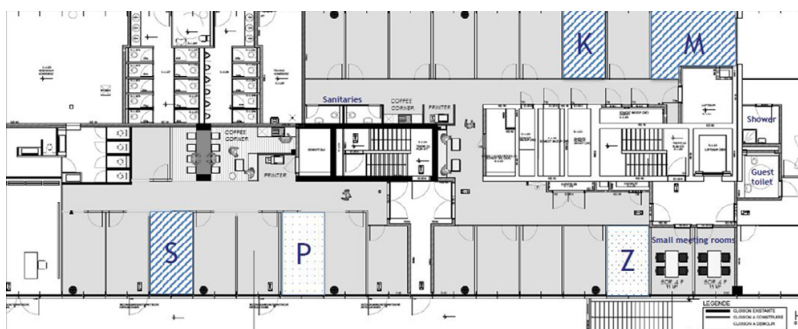
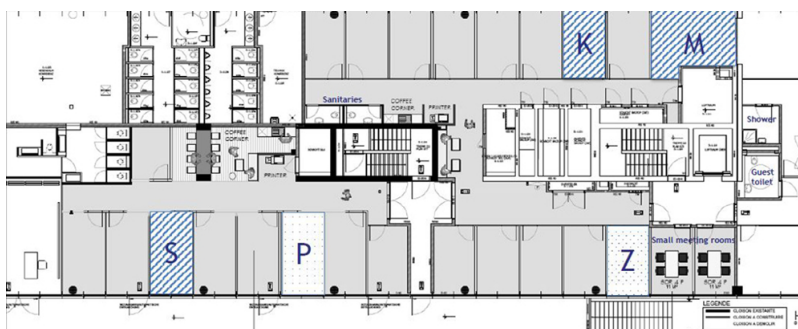
Número de propiedad: LU881800089\_6 - L-1882 Luxembourg-Gasperich - Cessage  
gasperich Howald

## La propiedad



Número de propiedad: LU881800089\_6 - L-1882 Luxembourg-Gasperich - Cessage  
gasperich Howald

## Planos de planta



Este plano no está a escala. Los documentos nos fueron entregados por el cliente. Por esta razón, no podemos garantizar la exactitud de la información.

**Número de propiedad: LU881800089\_6 - L-1882 Luxembourg-Gasperich - Cessage  
gasperich Howald**

## **Una primera impresión**

**Hermoso espacio de oficina completamente amueblado y equipado. Solo tienes que mudarte y conectarte. Parte es privada, con un espacio diáfano totalmente amueblado, y 267 m<sup>2</sup> de zonas comunes compartidas (baños, cocina, espacio informal, recepción y sala de reuniones). Cuatro plazas de aparcamiento completan el paquete. En el mismo edificio, se pueden alquilar oficinas cerradas de entre 13,8 y 19,2 m<sup>2</sup> con todo incluido.**

**Número de propiedad: LU881800089\_6 - L-1882 Luxembourg-Gasperich - Cessage  
gasperich Howald**

## **Contacto con el socio**

**Para más información, diríjase a su persona de contacto:**

**VON POLL REAL ESTATE Limpertsberg**

---

**6, avenue Pasteur, L-2310 Luxembourg**

**Tel.: +352 26 47 98**

**E-Mail: [limpertsberg@von-poll.com](mailto:limpertsberg@von-poll.com)**

*Al aviso legal de von Poll Immobilien GmbH*

---

**[www.von-poll.com](http://www.von-poll.com)**