

**Strassen**

# Casa adosada con hermoso jardín arbolado en venta en una calle tranquila.

*Número de propiedad: LU251953750*



**PRECIO DE COMPRA: 1.700.000 EUR • SUPERFICIE HABITABLE: ca. 220 m<sup>2</sup> • SUPERFICIE DEL TERRENO: 478 m<sup>2</sup>**

**Número de propiedad: LU251953750 - L-8028 Strassen**

- De un vistazo
- La propiedad
- Datos energéticos
- Planos de planta
- Una primera impresión
- Otros datos
- Contacto con el socio

Número de propiedad: LU251953750 - L-8028 Strassen

## De un vistazo

Número de propiedad	LU251953750	Precio de compra	1.700.000 EUR
Superficie habitable	ca. 220 m <sup>2</sup>	Casa	Chalet adosado en estilo angular
Dormitorios	6	Espacio total	ca. 308 m <sup>2</sup>
Baños	3	Características	Terraza, WC para invitados, Sauna, Chimenea
Año de construcción	1973		
Tipo de aparcamiento	2 x Plaza de aparcamiento exterior, 1 x Garaje		

Número de propiedad: LU251953750 - L-8028 Strassen

## Datos energéticos

Fuente de energía Gas  
Información En trámite  
energética

Clase de eficiencia energética F

Número de propiedad: LU251953750 - L-8028 Strassen

## La propiedad



Número de propiedad: LU251953750 - L-8028 Strassen

## La propiedad



Número de propiedad: LU251953750 - L-8028 Strassen

## La propiedad



Número de propiedad: LU251953750 - L-8028 Strassen

## La propiedad



Número de propiedad: LU251953750 - L-8028 Strassen

## La propiedad



Número de propiedad: LU251953750 - L-8028 Strassen

## La propiedad



Número de propiedad: LU251953750 - L-8028 Strassen

## La propiedad



Número de propiedad: LU251953750 - L-8028 Strassen

## La propiedad



Número de propiedad: LU251953750 - L-8028 Strassen

## La propiedad



Número de propiedad: LU251953750 - L-8028 Strassen

## La propiedad



Número de propiedad: LU251953750 - L-8028 Strassen

## La propiedad



Número de propiedad: LU251953750 - L-8028 Strassen

## La propiedad



Número de propiedad: LU251953750 - L-8028 Strassen

## La propiedad



Número de propiedad: LU251953750 - L-8028 Strassen

## Planos de planta



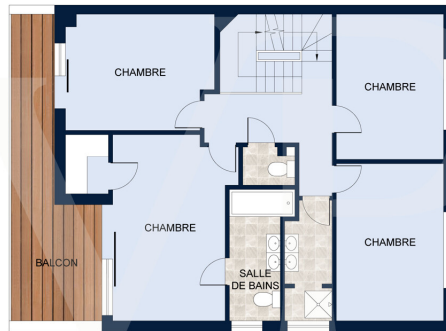
SOUS-SOL

Les plans sont fournis à titre d'information et ne sont pas contractuels



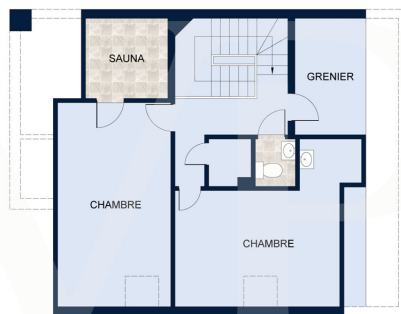
REZ-DE-CHAUSSÉE

Les plans sont fournis à titre d'information et ne sont pas contractuels



PREMIER ÉTAGE

Les plans sont fournis à titre d'information et ne sont pas contractuels



DEUXIÈME ÉTAGE

Les plans sont fournis à titre d'information et ne sont pas contractuels

Este plano no está a escala. Los documentos nos fueron entregados por el cliente. Por esta razón, no podemos garantizar la exactitud de la información.

**Número de propiedad: LU251953750 - L-8028 Strassen**

## Una primera impresión

Von Poll Real Estate Luxembourg se complace en ofrecer esta encantadora casa unifamiliar en venta en una ubicación ideal, en una tranquila calle residencial (Zona 30) en el corazón de Strassen. Con una superficie total de aproximadamente 308 m<sup>2</sup>, de los cuales aproximadamente 220 m<sup>2</sup> son habitables, esta propiedad impresiona por su amplitud y su hermoso jardín arbolado. La planta baja de 83 m<sup>2</sup> se abre a un amplio recibidor con aseo, que da paso a un amplio y luminoso salón de aproximadamente 40 m<sup>2</sup> con chimenea y amplios ventanales, así como a una cocina totalmente equipada de aproximadamente 20 m<sup>2</sup>. Un aseo de invitados completa esta planta. Desde el salón, la cocina e incluso desde la calle, se accede directamente a la terraza y al jardín, lo que permite disfrutar del aire libre en los días soleados. La primera planta consta de tres dormitorios, cada uno de aproximadamente 12 m<sup>2</sup>, un baño con ducha, un aseo independiente y una espaciosa suite principal de aproximadamente 24 m<sup>2</sup> con vestidor, baño en suite y balcón. La planta superior cuenta con dos dormitorios (de aproximadamente 17 m<sup>2</sup> y 21 m<sup>2</sup>), un baño con ducha y una zona de sauna, ideal para relajarse. Esta planta también incluye un ático. El sótano incluye un amplio garaje con espacio para dos vehículos adicionales en la entrada, un espacioso lavadero, una zona de recreo con acceso al jardín (ideal como sala de ocio), un trastero y un cuarto de servicio. Esta casa, impecablemente mantenida, cuenta con calefacción de gas (con caldera nueva), ventanas de doble acristalamiento con persianas, suelos de baldosas y moqueta, y sistema de alarma. Su luminosidad, tranquilidad, potencial y una ubicación privilegiada hacen de esta propiedad una oportunidad única en el mercado.

**Número de propiedad: LU251953750 - L-8028 Strassen**

## Otros datos

Alle Informationen in diesem Dokument basieren ausschließlich auf den Informationen, die uns unsere Kunden zur Verfügung stellen. Wir übernehmen keine Garantie für die Vollständigkeit, Richtigkeit und Aktualität dieser Angaben.

Die Notar- und Meldegebühren im Grundbuch gehen zu Lasten des Käufers.

Die Verkaufsprovision geht zu Lasten des Verkäufers, der das Verkaufsmandat mit unserer Agentur unterzeichnet hat.

**Número de propiedad: LU251953750 - L-8028 Strassen**

## Contacto con el socio

Para más información, diríjase a su persona de contacto:

VON POLL REAL ESTATE Limpertsberg

---

6, avenue Pasteur, L-2310 Luxembourg

Tel.: +352 26 47 98

E-Mail: [limpertsberg@von-poll.com](mailto:limpertsberg@von-poll.com)

*Al aviso legal de von Poll Immobilien GmbH*

---

[www.von-poll.com](http://www.von-poll.com)