

Waldbredimus

Casa señorial en venta

Número de propiedad: LU251953749



PRECIO DE COMPRA: 2.300.000 EUR • SUPERFICIE HABITABLE: ca. 317 m² • SUPERFICIE DEL TERRENO: 2.160 m²

Número de propiedad: LU251953749 - L-5465 Waldbredimus

- De un vistazo
- La propiedad
- Datos energéticos
- Planos de planta
- Una primera impresión
- Otros datos
- Contacto con el socio

Número de propiedad: LU251953749 - L-5465 Waldbredimus

De un vistazo

Número de propiedad	LU251953749
Superficie habitable	ca. 317 m²
Dormitorios	7
Baños	5
Año de construcción	1990
Tipo de aparcamiento	4 x Plaza de aparcamiento exterior, 4 x Garaje

Precio de compra	2.300.000 EUR
Casa	Casa unifamiliar
Espacio utilizable	ca. 550 m²
Características	WC para invitados, Sauna, Chimenea

Número de propiedad: LU251953749 - L-5465 Waldbredimus

Datos energéticos

Fuente de energía	Aceite	Clase de eficiencia energética	G
Información energética	En trámite		

Número de propiedad: LU251953749 - L-5465 Waldbredimus

La propiedad



Número de propiedad: LU251953749 - L-5465 Waldbredimus

La propiedad



Número de propiedad: LU251953749 - L-5465 Waldbredimus

La propiedad



Número de propiedad: LU251953749 - L-5465 Waldbredimus

La propiedad



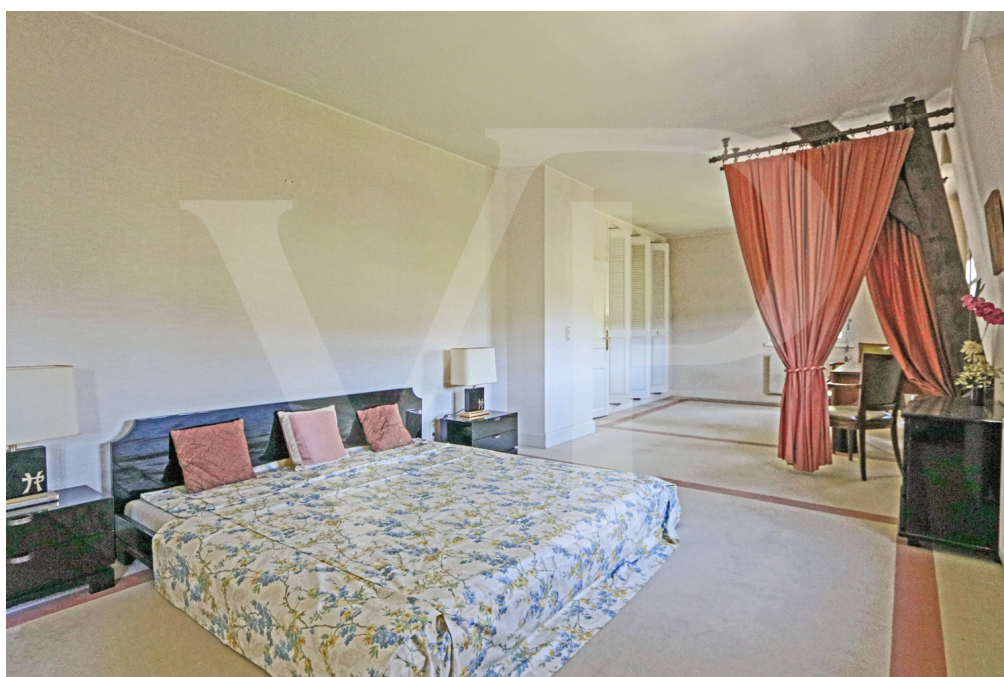
Número de propiedad: LU251953749 - L-5465 Waldbredimus

La propiedad



Número de propiedad: LU251953749 - L-5465 Waldbredimus

La propiedad



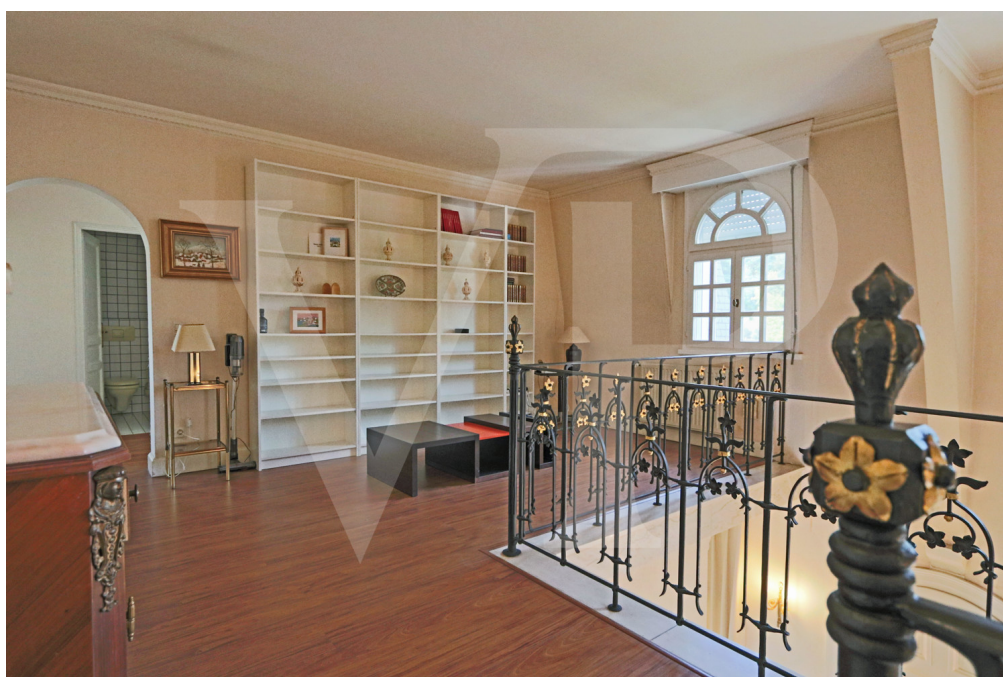
Número de propiedad: LU251953749 - L-5465 Waldbredimus

La propiedad



Número de propiedad: LU251953749 - L-5465 Waldbredimus

La propiedad



Número de propiedad: LU251953749 - L-5465 Waldbredimus

La propiedad



Número de propiedad: LU251953749 - L-5465 Waldbredimus

La propiedad



Número de propiedad: LU251953749 - L-5465 Waldbredimus

La propiedad



Número de propiedad: LU251953749 - L-5465 Waldbredimus

Planos de planta



Este plano no está a escala. Los documentos nos fueron entregados por el cliente. Por esta razón, no podemos garantizar la exactitud de la información.

Número de propiedad: LU251953749 - L-5465 Waldbredimus

Una primera impresión

Von Poll Real Estate Luxembourg ofrece a la venta esta encantadora mansión (550 m²) con garaje para cuatro coches en una parcela de 8,5 hectáreas en Waldbredimus. La casa goza de abundante luz natural gracias a sus numerosas ventanas y cuenta con siete amplios dormitorios, cinco baños y una distribución flexible que se adapta a las necesidades de los futuros residentes. Una habitación independiente con entrada independiente está destinada a la atención domiciliaria u otros usos. En la planta baja, un amplio recibidor conduce al salón, la biblioteca, el aseo, la cocina y un amplio dormitorio con baño en suite. El espacioso salón, con techos altos, cuenta con chimenea, creando un ambiente cálido y acogedor, ideal para las noches de invierno. Un amplio comedor, adyacente al salón, ofrece 63 m² de espacio habitable. Desde el salón se accede directamente a la terraza con vistas al jardín y al campo circundante. En la planta superior, el pasillo conduce a cuatro amplios y luminosos dormitorios, dos baños y dos aseos independientes. Uno de los dormitorios ofrece un confort excepcional, incluyendo un vestidor y una zona de estar/despacho. En la planta baja del jardín, hay una amplia habitación independiente con dormitorio, salón y baño; otro dormitorio con baño en suite; una sauna; una bodega; un lavadero; un garaje; y cuartos de servicio. La casa cuenta con calefacción central de gasóleo y ventanas de doble acristalamiento con persianas. Dispone de sistema de alarma. Además del espacioso garaje, hay un amplio aparcamiento disponible. Para más información, contáctenos por correo electrónico o por teléfono al +352 621 187 068.

Número de propiedad: LU251953749 - L-5465 Waldbredimus

Otros datos

Alle Informationen in diesem Dokument basieren ausschließlich auf den Informationen, die uns unsere Kunden zur Verfügung stellen. Wir übernehmen keine Garantie für die Vollständigkeit, Richtigkeit und Aktualität dieser Angaben.

Die Notar- und Meldegebühren im Grundbuch gehen zu Lasten des Käufers.

Die Verkaufsprovision geht zu Lasten des Verkäufers, der das Verkaufsmandat mit unserer Agentur unterzeichnet hat.

Número de propiedad: LU251953749 - L-5465 Waldbredimus

Contacto con el socio

Para más información, diríjase a su persona de contacto:

VON POLL REAL ESTATE Limpertsberg

6, avenue Pasteur, L-2310 Luxembourg

Tel.: +352 26 47 98

E-Mail: limpertsberg@von-poll.com

Al aviso legal de von Poll Immobilien GmbH

www.von-poll.com