

Luxembourg-Limpertsberg

# Apartamento ático dúplex en venta

Número de propiedad: LU251953744



PRECIO DE COMPRA: 975.000 EUR

**Número de propiedad: LU251953744 - L-1244 Luxembourg-Limpertsberg**

- **De un vistazo**
- **La propiedad**
- **Planos de planta**
- **Una primera impresión**
- **Otros datos**
- **Contacto con el socio**

Número de propiedad: LU251953744 - L-1244 Luxembourg-Limpertsberg

## De un vistazo

Número de propiedad	<b>LU251953744</b>
Piso	<b>3</b>
Dormitorios	<b>2</b>
Baños	<b>2</b>

Precio de compra	<b>975.000 EUR</b>
Piso	<b>Dúplex</b>
Espacio total	<b>ca. 112 m<sup>2</sup></b>
Método de construcción	<b>Sólido</b>
Características	<b>Terraza</b>

Número de propiedad: LU251953744 - L-1244 Luxembourg-Limpertsberg

## La propiedad



Número de propiedad: LU251953744 - L-1244 Luxembourg-Limpertsberg

## La propiedad



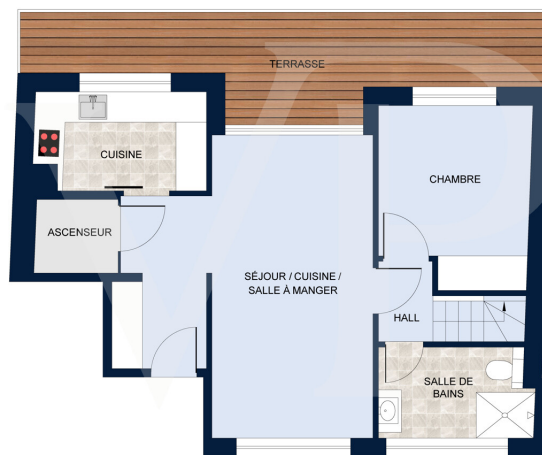
Número de propiedad: LU251953744 - L-1244 Luxembourg-Limpertsberg

## La propiedad



Número de propiedad: LU251953744 - L-1244 Luxembourg-Limpertsberg

## Planos de planta



TROISIÈME ÉTAGE

Les plans sont fournis à titre d'information et ne sont pas contractuels



GRENIER

Les plans sont fournis à titre d'information et ne sont pas contractuels

Este plano no está a escala. Los documentos nos fueron entregados por el cliente. Por esta razón, no podemos garantizar la exactitud de la información.

**Número de propiedad: LU251953744 - L-1244 Luxembourg-Limpertsberg**

## Una primera impresión

A pocos pasos de la Place de l'Etoile y la parada del tranvía, Von Poll Real Estate Luxembourg ofrece una exclusiva residencia con cuatro apartamentos, cada uno con acceso directo al ascensor. Para más información, planos o cualquier consulta, póngase en contacto con nosotros en el +352 621 187 068 o por correo electrónico en [luxembourg@von-poll.com](mailto:luxembourg@von-poll.com). Este precioso apartamento dúplex, de aproximadamente 113 m<sup>2</sup> con terraza, combina una distribución bien diseñada con un ambiente moderno y goza de una ubicación ideal en un barrio tranquilo, a pocos pasos de la Place de l'Etoile. Es la opción perfecta para quienes compran por primera vez o para una inversión a largo plazo. Características del apartamento: 3.<sup>a</sup> planta: - Ascensor con acceso directo al apartamento - Superficie habitable de aproximadamente 52 m<sup>2</sup> - Recibidor - 1 dormitorio - Cocina - Salón - Baño moderno con ducha o bañera, lavabo e inodoro - Terraza de aproximadamente 16 m<sup>2</sup>, que ofrece espacio exterior adicional para comer o relajarse. 4.<sup>a</sup> planta: - Aproximadamente 60 m<sup>2</sup> de espacio habitable con dormitorio principal, baño y vestidor. Sótano: - Aparcamiento seguro para bicicletas para mayor espacio de almacenamiento. También dispone de una plaza de aparcamiento opcional para una mayor comodidad en su día a día. El tranquilo y bien comunicado barrio cerca de la Place de l'Etoile le permite disfrutar de todos los servicios cercanos: transporte público (autobús y tranvía), restaurantes y zonas verdes (Parque Tony Neumann). No pierda la oportunidad de adquirir una propiedad personalizable en una urbanización moderna que cumple con los últimos estándares de confort y eficiencia energética.

**Número de propiedad: LU251953744 - L-1244 Luxembourg-Limpertsberg**

## Otros datos

**Alle Informationen in diesem Dokument basieren ausschließlich auf den Informationen, die uns unsere Kunden zur Verfügung stellen. Wir übernehmen keine Garantie für die Vollständigkeit, Richtigkeit und Aktualität dieser Angaben.**

**Die Notar- und Meldegebühren im Grundbuch gehen zu Lasten des Käufers.**

**Die Verkaufsprovision geht zu Lasten des Verkäufers, der das Verkaufsmandat mit unserer Agentur unterzeichnet hat.**

Número de propiedad: LU251953744 - L-1244 Luxembourg-Limpertsberg

## Contacto con el socio

Para más información, diríjase a su persona de contacto:

VON POLL REAL ESTATE Limpertsberg

---

6, avenue Pasteur, L-2310 Luxembourg

**Tel.:** +352 26 47 98

**E-Mail:** [limpertsberg@von-poll.com](mailto:limpertsberg@von-poll.com)

*Al aviso legal de von Poll Immobilien GmbH*

---

[www.von-poll.com](http://www.von-poll.com)