

Luxembourg-Limpertsberg

Apartamento ático dúplex en venta

Número de propiedad: LU251953744



PRECIO DE COMPRA: 895.000 EUR

Número de propiedad: LU251953744 - L-1244 Luxembourg-Limpertsberg

- De un vistazo**
- La propiedad**
- Planos de planta**
- Una primera impresión**
- Otros datos**
- Contacto con el socio**

Número de propiedad: LU251953744 - L-1244 Luxembourg-Limpertsberg

De un vistazo

| | |
|---------------------|--------------------|
| Número de propiedad | LU251953744 |
| Piso | 3 |
| Dormitorios | 2 |
| Baños | 2 |

| | |
|------------------------|------------------------------|
| Precio de compra | 895.000 EUR |
| Piso | Dúplex |
| Espacio total | ca. 112 m² |
| Método de construcción | Sólido |
| Características | Terraza |

Número de propiedad: LU251953744 - L-1244 Luxembourg-Limpertsberg

La propiedad



Número de propiedad: LU251953744 - L-1244 Luxembourg-Limpertsberg

La propiedad



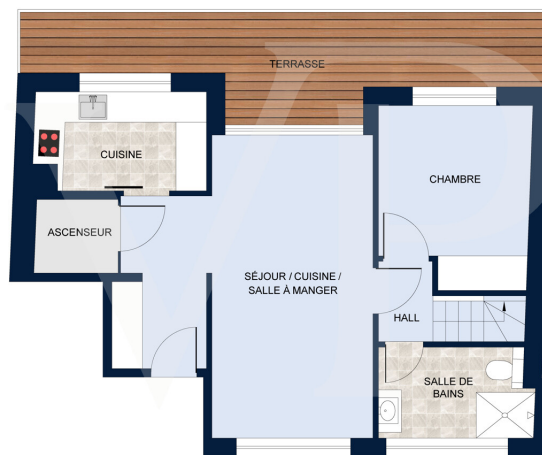
Número de propiedad: LU251953744 - L-1244 Luxembourg-Limpertsberg

La propiedad



Número de propiedad: LU251953744 - L-1244 Luxembourg-Limpertsberg

Planos de planta



TROISIÈME ÉTAGE

Les plans sont fournis à titre d'information et ne sont pas contractuels



GRENIER

Les plans sont fournis à titre d'information et ne sont pas contractuels

Este plano no está a escala. Los documentos nos fueron entregados por el cliente. Por esta razón, no podemos garantizar la exactitud de la información.

Número de propiedad: LU251953744 - L-1244 Luxembourg-Limpertsberg

Una primera impresión

A pocos pasos de la Place de l'Etoile y la parada del tranvía, Von Poll Real Estate Luxembourg ofrece una exclusiva residencia con cuatro apartamentos, cada uno con acceso directo al ascensor. Para más información, planos o cualquier consulta, póngase en contacto con nosotros en el +352 621 187 068 o por correo electrónico en luxembourg@von-poll.com. Este precioso apartamento dúplex, de aproximadamente 113 m² con terraza, combina una distribución bien diseñada con un ambiente moderno y goza de una ubicación ideal en un barrio tranquilo, a pocos pasos de la Place de l'Etoile. Es la opción perfecta para quienes compran por primera vez o para una inversión a largo plazo. Características del apartamento: 3.^a planta: - Ascensor con acceso directo al apartamento - Superficie habitable de aproximadamente 52 m² - Recibidor - 1 dormitorio - Cocina - Salón - Baño moderno con ducha o bañera, lavabo e inodoro - Terraza de aproximadamente 16 m², que ofrece espacio exterior adicional para comer o relajarse. 4.^a planta: - Aproximadamente 60 m² de espacio habitable con dormitorio principal, baño y vestidor. Sótano: - Aparcamiento seguro para bicicletas para mayor espacio de almacenamiento. También dispone de una plaza de aparcamiento opcional para una mayor comodidad en su día a día. El tranquilo y bien comunicado barrio cerca de la Place de l'Etoile le permite disfrutar de todos los servicios cercanos: transporte público (autobús y tranvía), restaurantes y zonas verdes (Parque Tony Neumann). No pierda la oportunidad de adquirir una propiedad personalizable en una urbanización moderna que cumple con los últimos estándares de confort y eficiencia energética.

Número de propiedad: LU251953744 - L-1244 Luxembourg-Limpertsberg

Otros datos

Alle Informationen in diesem Dokument basieren ausschließlich auf den Informationen, die uns unsere Kunden zur Verfügung stellen. Wir übernehmen keine Garantie für die Vollständigkeit, Richtigkeit und Aktualität dieser Angaben.

Die Notar- und Meldegebühren im Grundbuch gehen zu Lasten des Käufers.

Die Verkaufsprovision geht zu Lasten des Verkäufers, der das Verkaufsmandat mit unserer Agentur unterzeichnet hat.

Número de propiedad: LU251953744 - L-1244 Luxembourg-Limpertsberg

Contacto con el socio

Para más información, diríjase a su persona de contacto:

VON POLL REAL ESTATE Limpertsberg

6, avenue Pasteur, L-2310 Luxembourg

Tel.: +352 26 47 98

E-Mail: limpertsberg@von-poll.com

Al aviso legal de von Poll Immobilien GmbH

www.von-poll.com