

Luxembourg-Limpertsberg

Preciosa casa unifamiliar en venta en Limpertsberg

Número de propiedad: LU251953742



PRECIO DE COMPRA: 1.700.000 EUR • SUPERFICIE HABITABLE: ca. 226 m²

Número de propiedad: LU251953742 - L-1952 Luxembourg-Limpertsberg

- De un vistazo**
- La propiedad**
- Datos energéticos**
- Planos de planta**
- Una primera impresión**
- Otros datos**
- Contacto con el socio**

Número de propiedad: LU251953742 - L-1952 Luxembourg-Limpertsberg

De un vistazo

Número de propiedad	LU251953742	Precio de compra	1.700.000 EUR
Superficie habitable	ca. 226 m ²	Casa	Casa unifamiliar
Dormitorios	5	Estado de la propiedad	cuidado
Baños	3	Características	Terraza, WC para invitados, Jardín / uso compartido, Cocina empotrada
Año de construcción	1987		

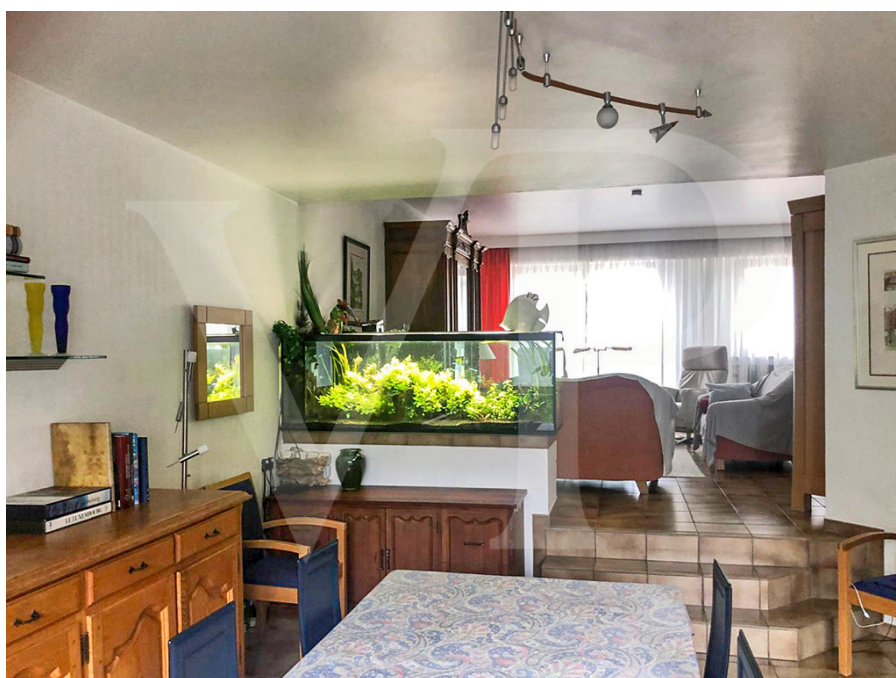
Número de propiedad: LU251953742 - L-1952 Luxembourg-Limpertsberg

Datos energéticos

Fuente de energía	Gas	Clase de eficiencia energética	E
Información energética	En trámite		

Número de propiedad: LU251953742 - L-1952 Luxembourg-Limpertsberg

La propiedad



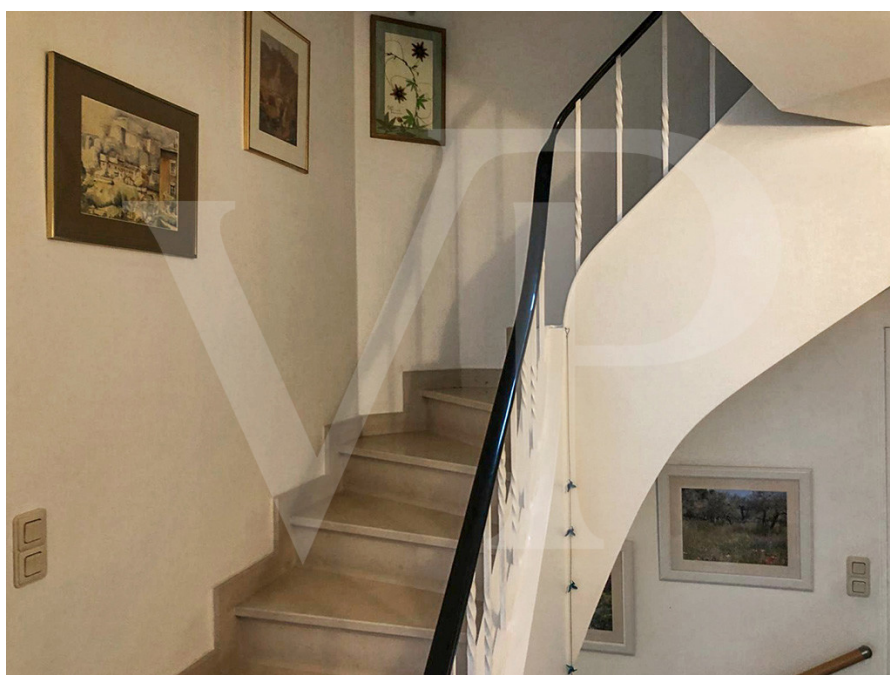
Número de propiedad: LU251953742 - L-1952 Luxembourg-Limpertsberg

La propiedad



Número de propiedad: LU251953742 - L-1952 Luxembourg-Limpertsberg

La propiedad



Número de propiedad: LU251953742 - L-1952 Luxembourg-Limpertsberg

La propiedad



Número de propiedad: LU251953742 - L-1952 Luxembourg-Limpertsberg

La propiedad



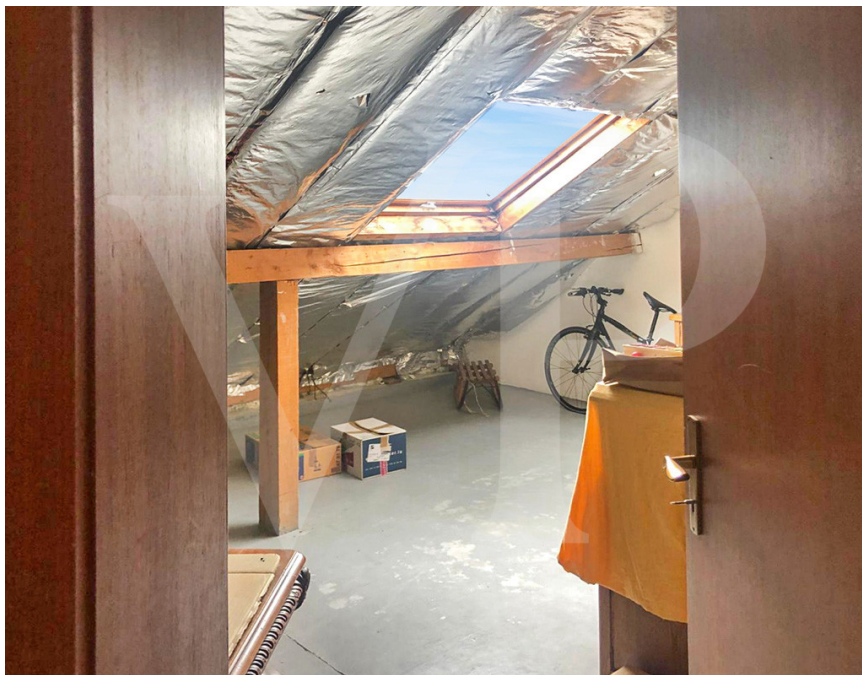
Número de propiedad: LU251953742 - L-1952 Luxembourg-Limpertsberg

La propiedad



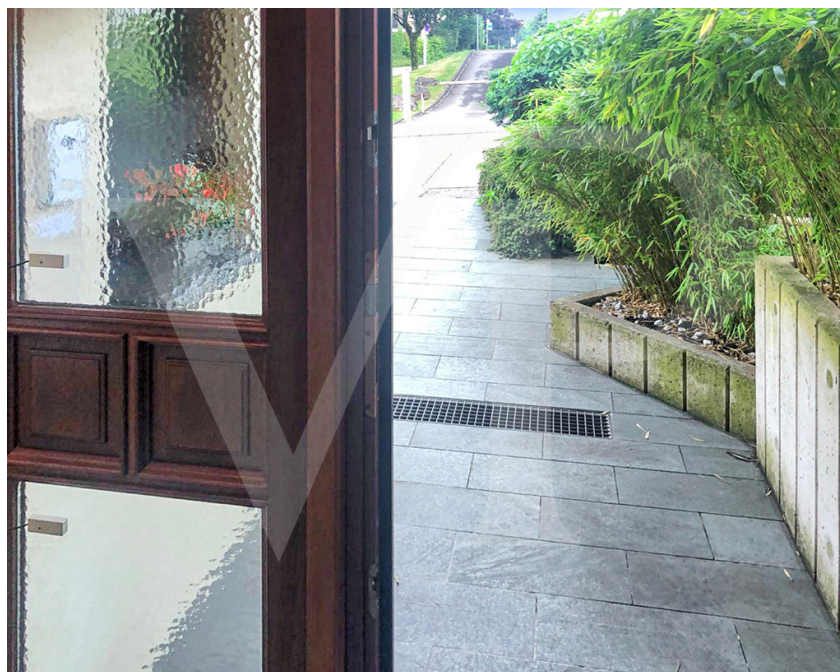
Número de propiedad: LU251953742 - L-1952 Luxembourg-Limpertsberg

La propiedad



Número de propiedad: LU251953742 - L-1952 Luxembourg-Limpertsberg

La propiedad



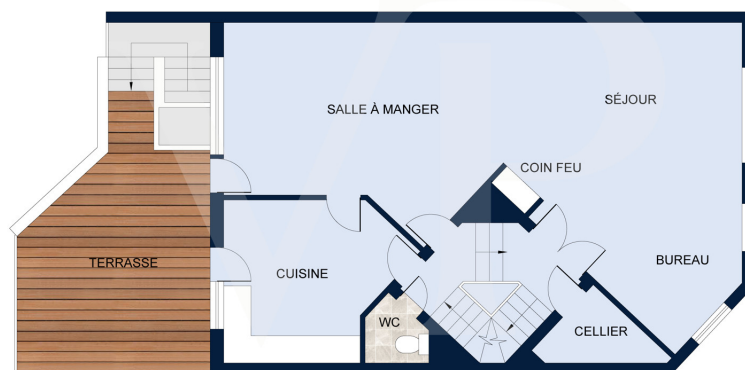
Número de propiedad: LU251953742 - L-1952 Luxembourg-Limpertsberg

Planos de planta



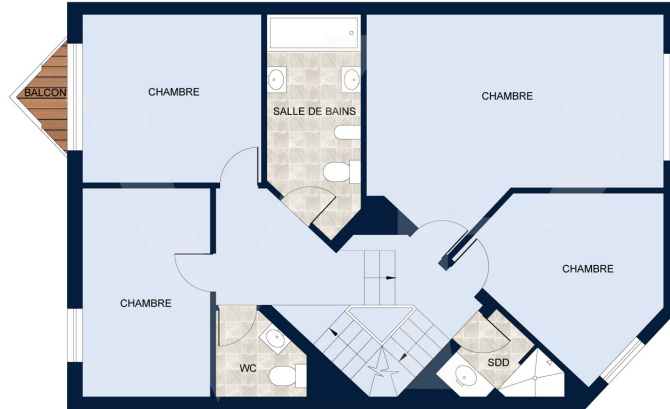
REZ-DE-CHAUSSÉE

Les plans sont fournis à titre d'information et ne sont pas contractuels

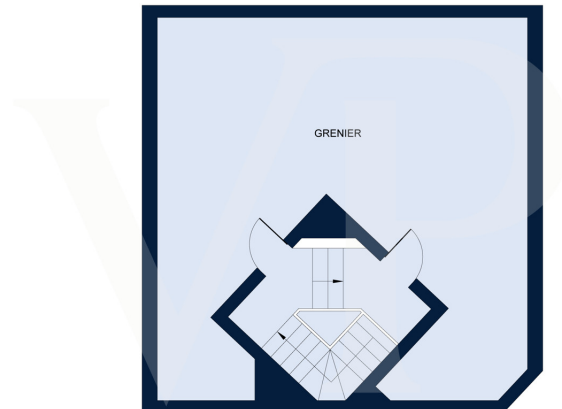


PREMIER ÉTAGE

Les plans sont fournis à titre d'information et ne sont pas contractuels

**DEUXIÈME ÉTAGE**

Les plans sont fournis à titre d'information et ne sont pas contractuels

**PLAN SOUS TOITURE**

Les plans sont fournis à titre d'information et ne sont pas contractuels

Este plano no está a escala. Los documentos nos fueron entregados por el cliente. Por esta razón, no podemos garantizar la exactitud de la información.

Número de propiedad: LU251953742 - L-1952 Luxembourg-Limpertsberg

Una primera impresión

Preciosa casa unifamiliar en venta en Limpertsberg. Esta casa, en una ubicación privilegiada, cuenta con 5 dormitorios y 3 baños. Construida en 1987, la propiedad se encuentra en perfecto estado. La entrada de la planta baja conduce al sótano y a un garaje doble. La primera planta consta del salón-comedor y una cocina totalmente equipada con acceso al jardín orientado al sur. La segunda planta cuenta con 3 dormitorios, uno de ellos con vestidor, y 2 baños. La tercera planta cuenta con 2 dormitorios y un baño. El ático ofrece la posibilidad de convertirse en un estudio; las conexiones ya están instaladas. El centro del pueblo está a 10 minutos en bicicleta y hay una parada de autobús cerca. Esta casa es ideal para una familia.

Número de propiedad: LU251953742 - L-1952 Luxembourg-Limpertsberg

Otros datos

Alle Informationen in diesem Dokument basieren ausschließlich auf den Informationen, die uns unsere Kunden zur Verfügung stellen. Wir übernehmen keine Garantie für die Vollständigkeit, Richtigkeit und Aktualität dieser Angaben.

Die Notar- und Meldegebühren im Grundbuch gehen zu Lasten des Käufers.

Die Verkaufsprovision geht zu Lasten des Verkäufers, der das Verkaufsmandat mit unserer Agentur unterzeichnet hat.

Número de propiedad: LU251953742 - L-1952 Luxembourg-Limpertsberg

Contacto con el socio

Para más información, diríjase a su persona de contacto:

VON POLL REAL ESTATE Limpertsberg

6, avenue Pasteur, L-2310 Luxembourg

Tel.: +352 26 47 98

E-Mail: limpertsberg@von-poll.com

Al aviso legal de von Poll Immobilien GmbH

www.von-poll.com