

Hobscheid

# Oficina privada cerca de la frontera belga

*Número de propiedad: LU251953741*



**PRECIO DE COMPRA: 127.000 EUR**

**Número de propiedad: LU251953741 - L-8373 Hobscheid**

- **De un vistazo**
- **La propiedad**
- **Planos de planta**
- **Una primera impresión**
- **Contacto con el socio**

Número de propiedad: LU251953741 - L-8373 Hobscheid

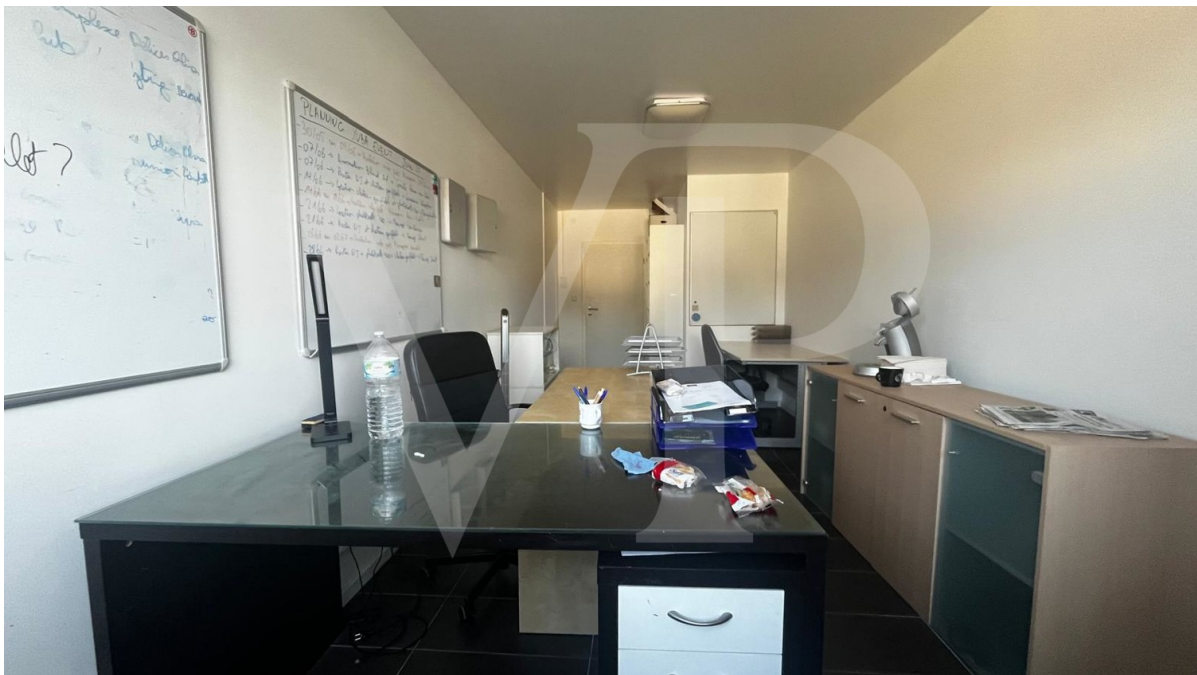
## De un vistazo

Número de propiedad	LU251953741
Año de construcción	2021

Precio de compra	127.000 EUR
Oficina/ despacho	Casa destinada a oficinas
Espacio total	ca. 20 m <sup>2</sup>
Estado de la propiedad	cuidado
Superficie alquilable	ca. 20 m <sup>2</sup>

Número de propiedad: LU251953741 - L-8373 Hobscheid

## La propiedad



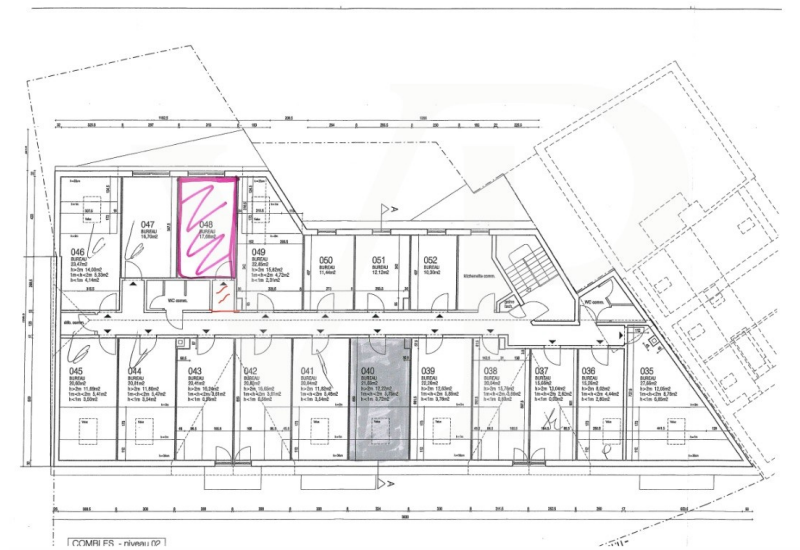
Número de propiedad: LU251953741 - L-8373 Hobscheid

## La propiedad



Número de propiedad: LU251953741 - L-8373 Hobscheid

## Planos de planta



Este plano no está a escala. Los documentos nos fueron entregados por el cliente. Por esta razón, no podemos garantizar la exactitud de la información.

**Número de propiedad: LU251953741 - L-8373 Hobscheid**

## Una primera impresión

Actualmente alquilada con excelente rentabilidad, se vende una oficina en un edificio residencial nuevo en Hobscheid, cerca de la frontera belga. La oficina tiene una superficie de 20 m<sup>2</sup> y cuenta con un amplio ventanal (triple acristalamiento). Los baños y la cocina se encuentran en la planta superior y se comparten con las demás oficinas. Ideal como propiedad de inversión o para un pequeño negocio. Hobscheid es un distrito del municipio de Haabscht, una ciudad en desarrollo con excelentes oportunidades profesionales y una sólida red de contactos.

**Número de propiedad: LU251953741 - L-8373 Hobscheid**

## **Contacto con el socio**

**Para más información, diríjase a su persona de contacto:**

**VON POLL REAL ESTATE Limpertsberg**

---

**6, avenue Pasteur, L-2310 Luxembourg**

**Tel.: +352 26 47 98**

**E-Mail: [limpertsberg@von-poll.com](mailto:limpertsberg@von-poll.com)**

*Al aviso legal de von Poll Immobilien GmbH*

---

**[www.von-poll.com](http://www.von-poll.com)**