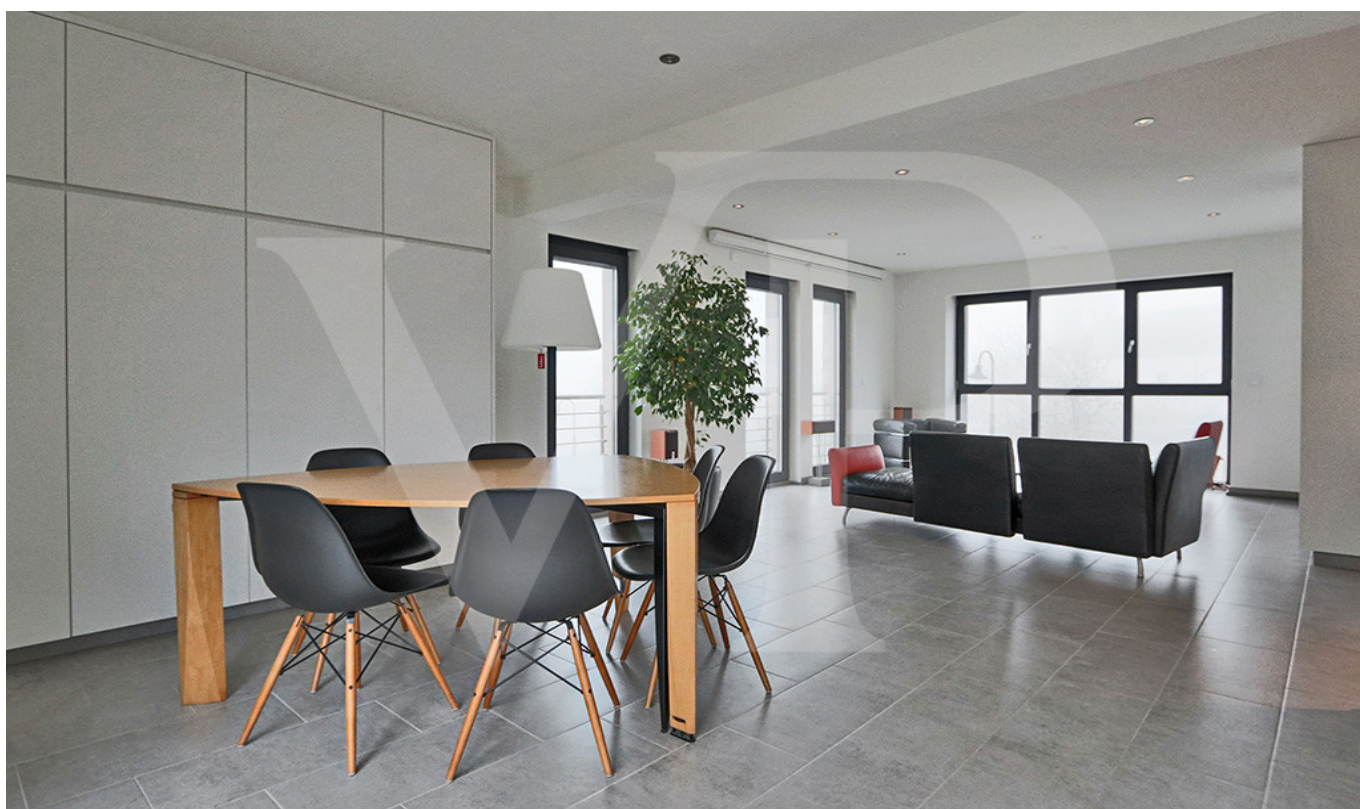


Holtz

Nueva casa de lujo en venta, abierta por 3 lados.

Número de propiedad: LU251953727



PRECIO DE COMPRA: 895.000 EUR • SUPERFICIE HABITABLE: ca. 200 m² • HABITACIONES: 5 • SUPERFICIE DEL TERRENO: 145 m²

Número de propiedad: LU251953727 - L-8820 Holtz

- De un vistazo
- La propiedad
- Datos energéticos
- Planos de planta
- Una primera impresión
- Otros datos
- Contacto con el socio

Número de propiedad: LU251953727 - L-8820 Holtz

De un vistazo

Número de propiedad	LU251953727
Superficie habitable	ca. 200 m²
Habitaciones	5
Baños	2
Año de construcción	2018
Tipo de aparcamiento	1 x Plaza de aparcamiento exterior, 1 x Garaje

Precio de compra	895.000 EUR
Casa	Chalet adosado en estilo angular
Estado de la propiedad	como nuevo
Características	Terraza, WC para invitados

Número de propiedad: LU251953727 - L-8820 Holtz

Datos energéticos

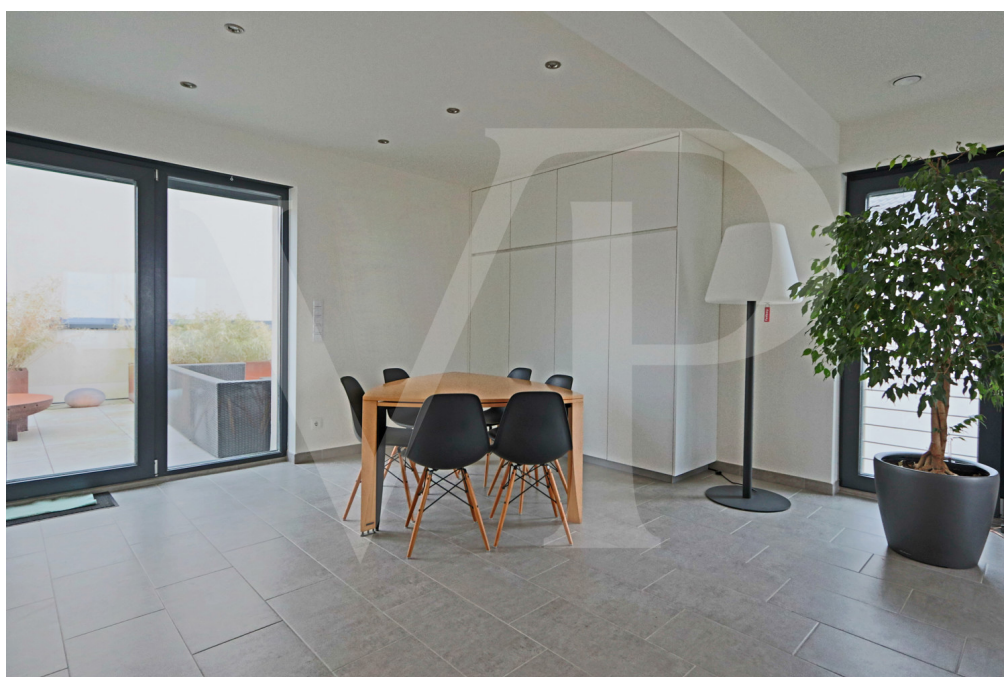
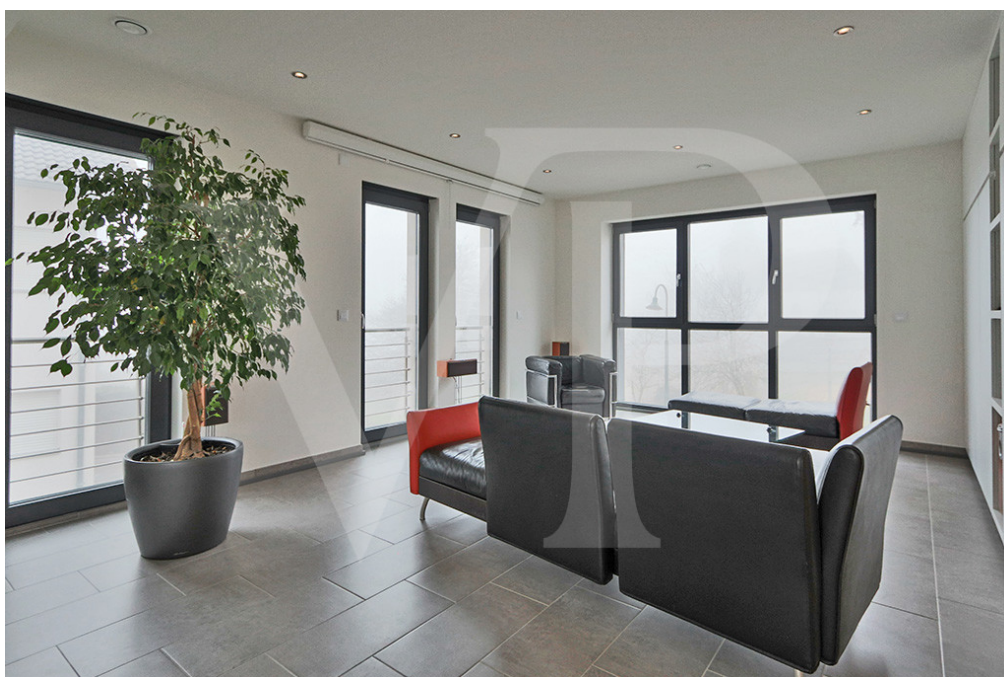
Fuente de energía Bomba de calor aire-agua

Información energética En trámite

Clase de eficiencia energética B

Número de propiedad: LU251953727 - L-8820 Holtz

La propiedad



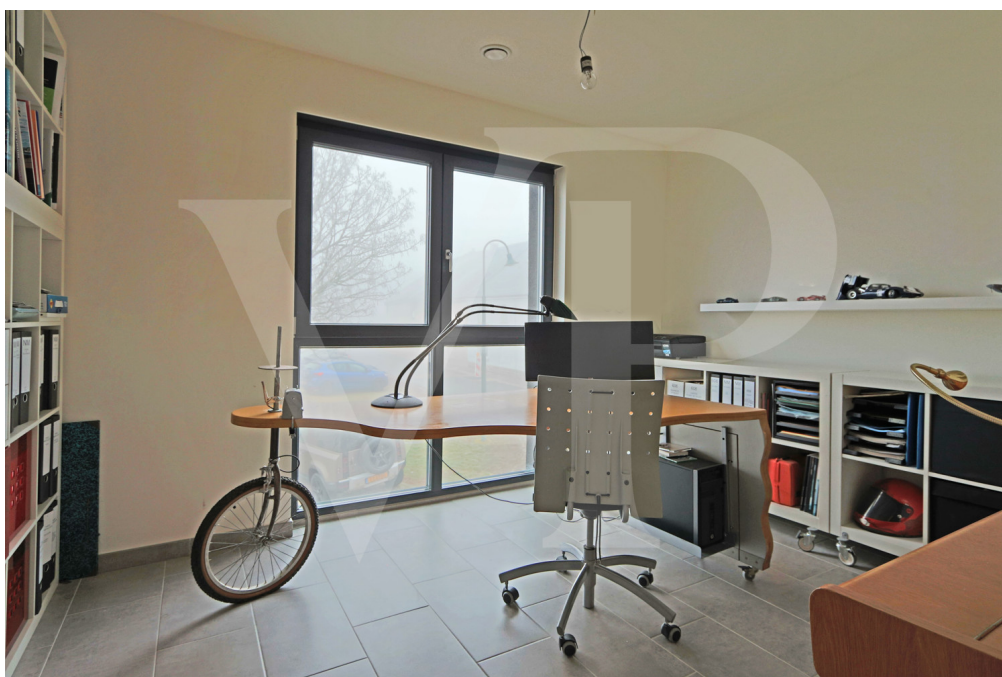
Número de propiedad: LU251953727 - L-8820 Holtz

La propiedad



Número de propiedad: LU251953727 - L-8820 Holtz

La propiedad



Número de propiedad: LU251953727 - L-8820 Holtz

La propiedad



Número de propiedad: LU251953727 - L-8820 Holtz

La propiedad



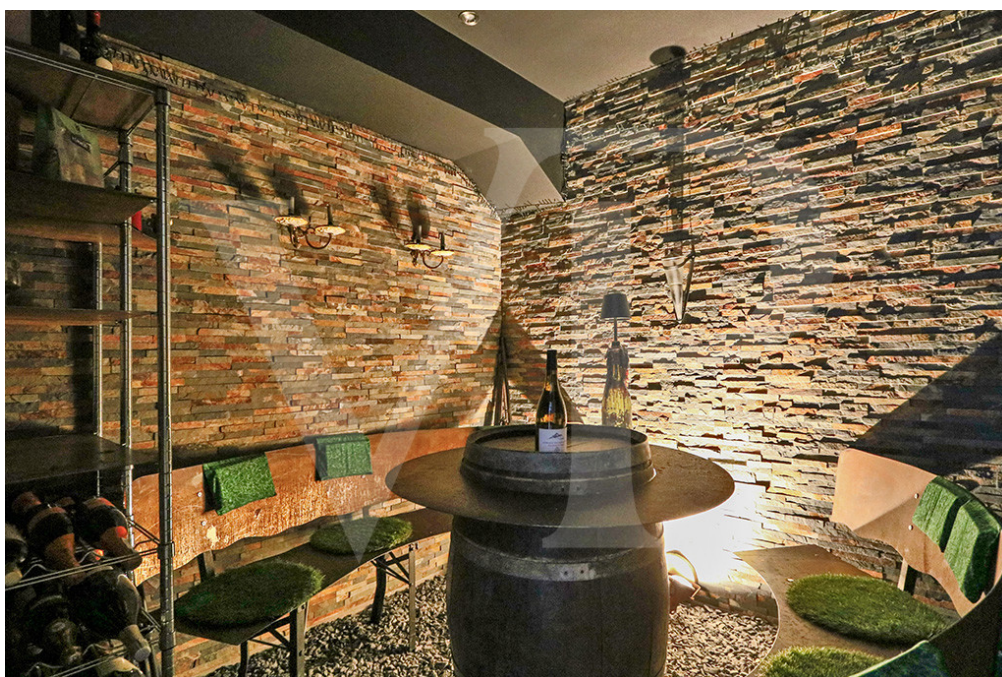
Número de propiedad: LU251953727 - L-8820 Holtz

La propiedad



Número de propiedad: LU251953727 - L-8820 Holtz

La propiedad



Número de propiedad: LU251953727 - L-8820 Holtz

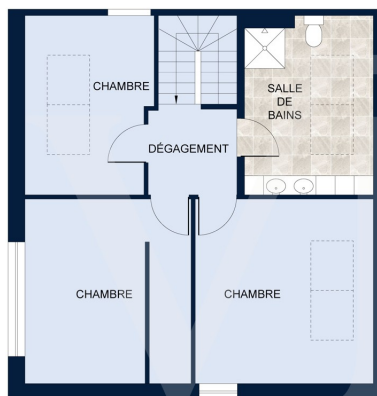
Planos de planta



Les plans sont fournis à titre d'information et ne sont pas contractuels



Les plans sont fournis à titre d'information et ne sont pas contractuels



Les plans sont fournis à titre d'information et ne sont pas contractuels

Este plano no está a escala. Los documentos nos fueron entregados por el cliente. Por esta razón, no podemos garantizar la exactitud de la información.

Número de propiedad: LU251953727 - L-8820 Holtz

Una primera impresión

En el encantador pueblo de Holtz, Von Poll Real Estate Luxembourg ofrece esta magnífica y moderna casa de lujo en una calle tranquila. Construida sobre una parcela de 600 m², esta propiedad ofrece una superficie total de aproximadamente 290 m², incluyendo 200 m² de espacio habitable distribuidos en tres plantas. Gracias a sus amplios ventanales, la casa disfruta de una maravillosa luz natural tanto en el salón como en los dormitorios. La ubicación es ideal para una familia, con un parque infantil justo enfrente, una casa de vacaciones cerca, maravillosos senderos en los alrededores y un entorno tranquilo que ofrece tranquilidad. La planta baja consta de un recibidor con aseo, un aseo independiente, una bodega y una habitación que podría convertirse en una oficina, estudio o espacio de trabajo profesional. En la primera planta, encontrará un despacho o habitación de invitados, un amplio y luminoso salón y una cocina abierta. Esta planta también da acceso a una gran terraza orientada al sur. La planta superior ofrece tres dormitorios que comparten un baño. Un garaje y una cochera completan la propiedad. En cuanto a equipamientos, esta moderna casa ofrece acabados de alta calidad como ventanas de alta energía con persianas eléctricas, calefacción por suelo radiante y VMC (Virtual Climate Control).

Número de propiedad: LU251953727 - L-8820 Holtz

Otros datos

Alle Informationen in diesem Dokument basieren ausschließlich auf den Informationen, die uns unsere Kunden zur Verfügung stellen. Wir übernehmen keine Garantie für die Vollständigkeit, Richtigkeit und Aktualität dieser Angaben.

Die Notar- und Meldegebühren im Grundbuch gehen zu Lasten des Käufers.

Die Verkaufsprovision geht zu Lasten des Verkäufers, der das Verkaufsmandat mit unserer Agentur unterzeichnet hat.

Número de propiedad: LU251953727 - L-8820 Holtz

Contacto con el socio

Para más información, diríjase a su persona de contacto:

VON POLL REAL ESTATE Limpertsberg

6, avenue Pasteur, L-2310 Luxembourg

Tel.: +352 26 47 98

E-Mail: limpertsberg@von-poll.com

Al aviso legal de von Poll Immobilien GmbH

www.von-poll.com