

Leudelange

# Casa nueva/tríplex en una calle tranquila en Leudelange

Número de propiedad: LU241953714



PRECIO DE COMPRA: 1.495.000 EUR • SUPERFICIE HABITABLE: ca. 225 m<sup>2</sup>

**Número de propiedad: LU241953714 - L-3374 Leudelange**

- **De un vistazo**
- **La propiedad**
- **Datos energéticos**
- **Planos de planta**
- **Una primera impresión**
- **Otros datos**
- **Contacto con el socio**

Número de propiedad: LU241953714 - L-3374 Leudelange

## De un vistazo

Número de propiedad	LU241953714
Superficie habitable	ca. 225 m <sup>2</sup>
Dormitorios	4
Baños	3
Año de construcción	2012
Tipo de aparcamiento	2 x Aparcamiento subterráneo

Precio de compra	1.495.000 EUR
Casa	Casa unifamiliar
Espacio utilizable	ca. 295 m <sup>2</sup>
Características	Terraza, WC para invitados, Jardín / uso compartido

Número de propiedad: LU241953714 - L-3374 Leudelange

## Datos energéticos

Tipo de calefacción	Calefacción central	Clase de eficiencia energética	C
Información energética	En trámite		

Número de propiedad: LU241953714 - L-3374 Leudelange

## La propiedad



Número de propiedad: LU241953714 - L-3374 Leudelange

## La propiedad



Número de propiedad: LU241953714 - L-3374 Leudelange

## La propiedad



Número de propiedad: LU241953714 - L-3374 Leudelange

## La propiedad



Número de propiedad: LU241953714 - L-3374 Leudelange

## La propiedad



Número de propiedad: LU241953714 - L-3374 Leudelange

## La propiedad



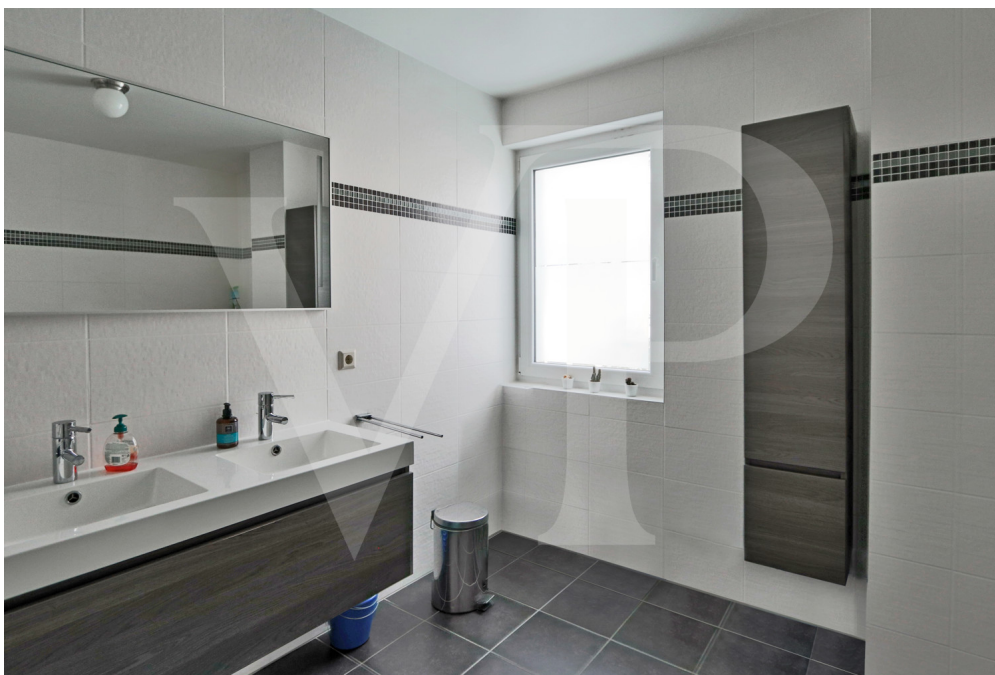
Número de propiedad: LU241953714 - L-3374 Leudelange

## La propiedad



Número de propiedad: LU241953714 - L-3374 Leudelange

## La propiedad



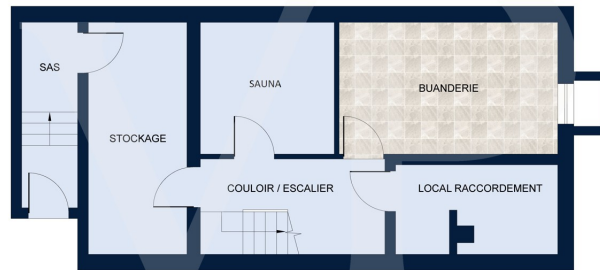
Número de propiedad: LU241953714 - L-3374 Leudelange

## La propiedad



Número de propiedad: LU241953714 - L-3374 Leudelange

## Planos de planta



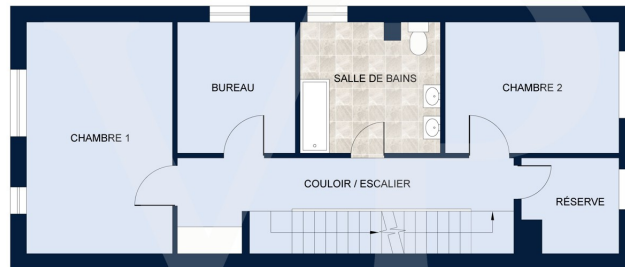
SOUS-SOL

Les plans sont fournis à titre d'information et ne sont pas contractuels

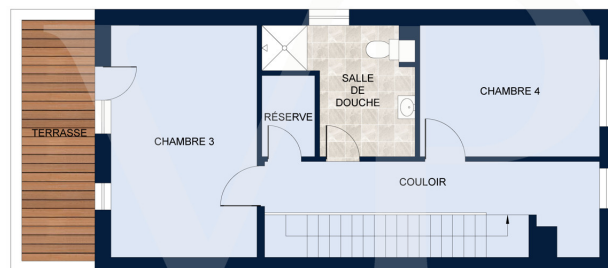


REZ-DE-CHAUSSEE

Les plans sont fournis à titre d'information et ne sont pas contractuels

**PREMIER ÉTAGE**

Les plans sont fournis à titre d'information et ne sont pas contractuels

**DEUXIÈME ÉTAGE**

Les plans sont fournis à titre d'information et ne sont pas contractuels

Este plano no está a escala. Los documentos nos fueron entregados por el cliente. Por esta razón, no podemos garantizar la exactitud de la información.

**Número de propiedad: LU241953714 - L-3374 Leudelange**

## Una primera impresión

Von Poll Real Estate Luxembourg ofrece a la venta este tríplex de alta calidad, construido en 2012. Ubicado en una tranquila calle residencial de Leudelange (con límite de velocidad de 30 km/h), consta de una planta baja con recibidor, aseo y aseo de cortesía. Los amplios ventanales de la planta baja dan acceso al luminoso salón-comedor y a la cocina totalmente equipada, con acabados de alta calidad. El salón da acceso a la terraza orientada al oeste, equipada con un toldo eléctrico para dar sombra en los días soleados. En la primera planta, un pasillo conduce a un despacho, un trastero y dos dormitorios (de aproximadamente 16 m<sup>2</sup> y 11,50 m<sup>2</sup>) que comparten un amplio baño. La segunda planta consta de dos dormitorios (de aproximadamente 16 m<sup>2</sup> y 12 m<sup>2</sup>), un vestidor y un baño con ducha. El dormitorio principal cuenta con una terraza con vistas despejadas. Desde esta planta se accede a un amplio ático ampliable (de unos 50 m<sup>2</sup> útiles) a través de una trampilla. El sótano incluye un amplio lavadero, una habitación con ducha y sauna, un trastero y un lavadero. Desde esta planta se accede a dos plazas de aparcamiento. Construida en 2012, la casa tiene una superficie total de unos 295 m<sup>2</sup>, de los cuales unos 225 m<sup>2</sup> son habitables. Cuenta con calefacción de gas por radiadores, paneles solares, ventanas de doble acristalamiento con persianas eléctricas y suelos de parqué y baldosas. Los materiales de alta calidad, las vistas despejadas, la luz natural, la tranquilidad y la ubicación son solo algunas de las ventajas que hacen de esta casa una propiedad excepcional.

**Número de propiedad: LU241953714 - L-3374 Leudelange**

## Otros datos

**Alle Informationen in diesem Dokument basieren ausschließlich auf den Informationen, die uns unsere Kunden zur Verfügung stellen. Wir übernehmen keine Garantie für die Vollständigkeit, Richtigkeit und Aktualität dieser Angaben.**

**Die Notar- und Meldegebühren im Grundbuch gehen zu Lasten des Käufers.**

**Die Verkaufsprovision geht zu Lasten des Verkäufers, der das Verkaufsmandat mit unserer Agentur unterzeichnet hat.**

**Número de propiedad: LU241953714 - L-3374 Leudelange**

## **Contacto con el socio**

**Para más información, diríjase a su persona de contacto:**

**VON POLL REAL ESTATE Limpertsberg**

---

**6, avenue Pasteur, L-2310 Luxembourg**

**Tel.: +352 26 47 98**

**E-Mail: [limpertsberg@von-poll.com](mailto:limpertsberg@von-poll.com)**

*Al aviso legal de von Poll Immobilien GmbH*

---

**[www.von-poll.com](http://www.von-poll.com)**