

Leudelange

Casa nueva/tríplex en una calle tranquila en Leudelange

Número de propiedad: LU241953714



PRECIO DE COMPRA: 1.495.000 EUR • SUPERFICIE HABITABLE: ca. 225 m²

Número de propiedad: LU241953714 - L-3374 Leudelange

- De un vistazo
- La propiedad
- Datos energéticos
- Planos de planta
- Una primera impresión
- Otros datos
- Contacto con el socio

Número de propiedad: LU241953714 - L-3374 Leudelange

De un vistazo

Número de propiedad	LU241953714	Precio de compra	1.495.000 EUR
Superficie habitable	ca. 225 m ²	Casa	Casa unifamiliar
Dormitorios	4	Espacio utilizable	ca. 295 m ²
Baños	3	Características	Terraza, WC para invitados, Jardín / uso compartido
Año de construcción	2012		
Tipo de aparcamiento	2 x Aparcamiento subterráneo		

Número de propiedad: LU241953714 - L-3374 Leudelange

Datos energéticos

Tipo de calefacción

Calefacción central

Clase de eficiencia energética C

Información energética

En trámite

Número de propiedad: LU241953714 - L-3374 Leudelange

La propiedad



Número de propiedad: LU241953714 - L-3374 Leudelange

La propiedad



Número de propiedad: LU241953714 - L-3374 Leudelange

La propiedad



Número de propiedad: LU241953714 - L-3374 Leudelange

La propiedad



Número de propiedad: LU241953714 - L-3374 Leudelange

La propiedad



Número de propiedad: LU241953714 - L-3374 Leudelange

La propiedad



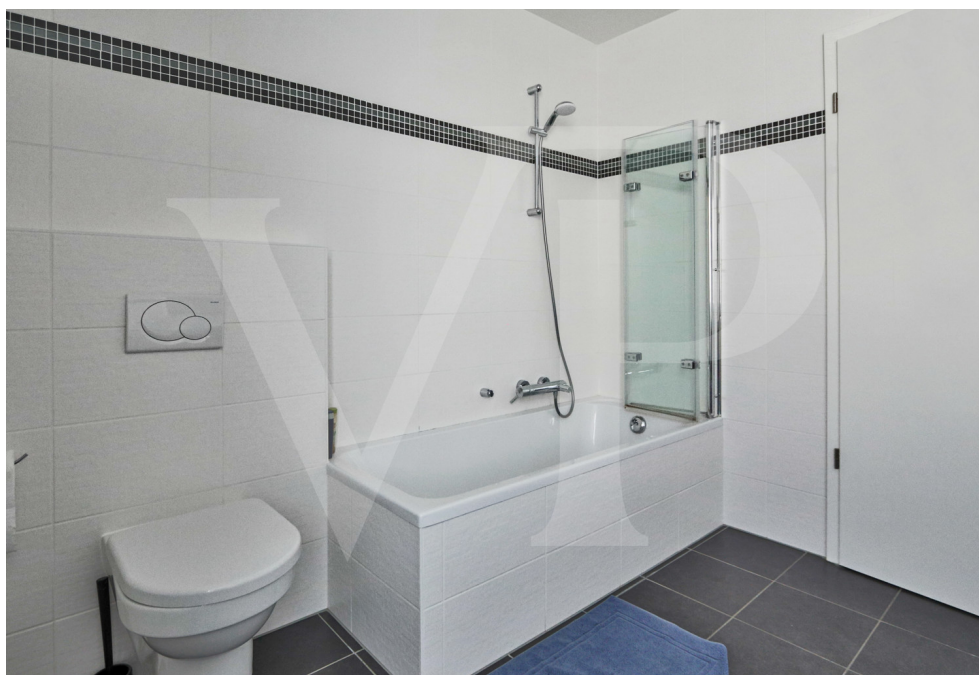
Número de propiedad: LU241953714 - L-3374 Leudelange

La propiedad



Número de propiedad: LU241953714 - L-3374 Leudelange

La propiedad



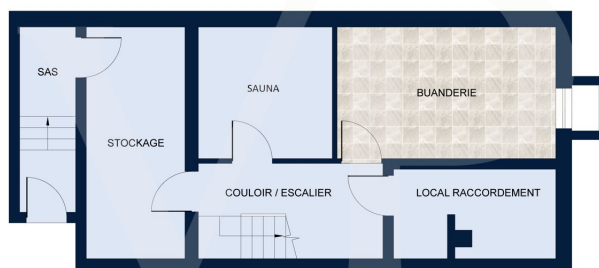
Número de propiedad: LU241953714 - L-3374 Leudelange

La propiedad



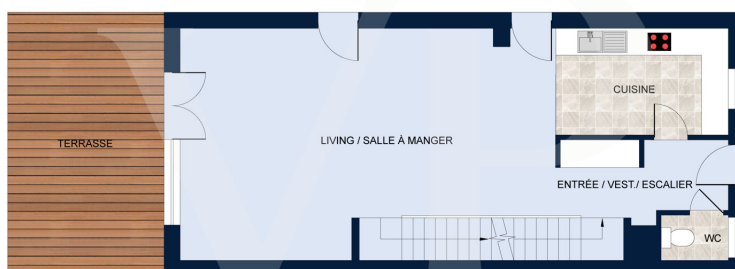
Número de propiedad: LU241953714 - L-3374 Leudelange

Planos de planta



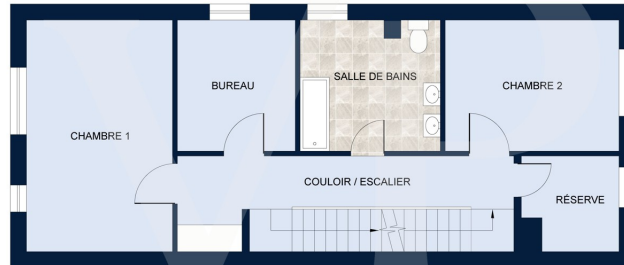
SOUS-SOL

Les plans sont fournis à titre d'information et ne sont pas contractuels



REZ-DE-CHAUSÉE

Les plans sont fournis à titre d'information et ne sont pas contractuels

**PREMIER ÉTAGE**

Les plans sont fournis à titre d'information et ne sont pas contractuels

**DEUXIÈME ÉTAGE**

Les plans sont fournis à titre d'information et ne sont pas contractuels

Este plano no está a escala. Los documentos nos fueron entregados por el cliente. Por esta razón, no podemos garantizar la exactitud de la información.

Número de propiedad: LU241953714 - L-3374 Leudelange

Una primera impresión

Von Poll Real Estate Luxembourg ofrece a la venta este triplex de alta calidad, construido en 2012. Ubicado en una tranquila calle residencial de Leudelange (con límite de velocidad de 30 km/h), consta de una planta baja con recibidor, aseo y aseo de cortesía. Los amplios ventanales de la planta baja dan acceso al luminoso salón-comedor y a la cocina totalmente equipada, con acabados de alta calidad. El salón da acceso a la terraza orientada al oeste, equipada con un toldo eléctrico para dar sombra en los días soleados. En la primera planta, un pasillo conduce a un despacho, un trastero y dos dormitorios (de aproximadamente 16 m² y 11,50 m²) que comparten un amplio baño. La segunda planta consta de dos dormitorios (de aproximadamente 16 m² y 12 m²), un vestidor y un baño con ducha. El dormitorio principal cuenta con una terraza con vistas despejadas. Desde esta planta se accede a un amplio ático ampliable (de unos 50 m² útiles) a través de una trampilla. El sótano incluye un amplio lavadero, una habitación con ducha y sauna, un trastero y un lavadero. Desde esta planta se accede a dos plazas de aparcamiento. Construida en 2012, la casa tiene una superficie total de unos 295 m², de los cuales unos 225 m² son habitables. Cuenta con calefacción de gas por radiadores, paneles solares, ventanas de doble acristalamiento con persianas eléctricas y suelos de parqué y baldosas. Los materiales de alta calidad, las vistas despejadas, la luz natural, la tranquilidad y la ubicación son solo algunas de las ventajas que hacen de esta casa una propiedad excepcional.

Número de propiedad: LU241953714 - L-3374 Leudelange

Otros datos

Alle Informationen in diesem Dokument basieren ausschließlich auf den Informationen, die uns unsere Kunden zur Verfügung stellen. Wir übernehmen keine Garantie für die Vollständigkeit, Richtigkeit und Aktualität dieser Angaben.

Die Notar- und Meldegebühren im Grundbuch gehen zu Lasten des Käufers.

Die Verkaufsprovision geht zu Lasten des Verkäufers, der das Verkaufsmandat mit unserer Agentur unterzeichnet hat.

Número de propiedad: LU241953714 - L-3374 Leudelange

Contacto con el socio

Para más información, diríjase a su persona de contacto:

VON POLL REAL ESTATE Limpertsberg

6, avenue Pasteur, L-2310 Luxembourg

Tel.: +352 26 47 98

E-Mail: limpertsberg@von-poll.com

Al aviso legal de von Poll Immobilien GmbH

www.von-poll.com