

Luxembourg-Centre

Apartamento de lujo de 2 habitaciones en venta en el centro de la ciudad.

Número de propiedad: LU241953677



PRECIO DE COMPRA: 4.200.000 EUR • SUPERFICIE HABITABLE: ca. 190 m²

Número de propiedad: LU241953677 - L-2536 Luxembourg-Centre

- De un vistazo
- La propiedad
- Datos energéticos
- Una primera impresión
- Otros datos
- Contacto con el socio

Número de propiedad: LU241953677 - L-2536 Luxembourg-Centre

De un vistazo

Número de propiedad	LU241953677	Precio de compra	4.200.000 EUR
Superficie habitable	ca. 190 m ²	Piso	Apartamento
Piso	2	Estado de la propiedad	como nuevo
Dormitorios	2	Características	WC para invitados, Cocina empotrada
Baños	2		
Año de construcción	1200		

Número de propiedad: LU241953677 - L-2536 Luxembourg-Centre

Datos energéticos

Tipo de calefacción	Calefacción urbana
Fuente de energía	Distrito
Información energética	En trámite

Número de propiedad: LU241953677 - L-2536 Luxembourg-Centre

La propiedad



Número de propiedad: LU241953677 - L-2536 Luxembourg-Centre

La propiedad



Número de propiedad: LU241953677 - L-2536 Luxembourg-Centre

La propiedad



Número de propiedad: LU241953677 - L-2536 Luxembourg-Centre

La propiedad



Número de propiedad: LU241953677 - L-2536 Luxembourg-Centre

La propiedad



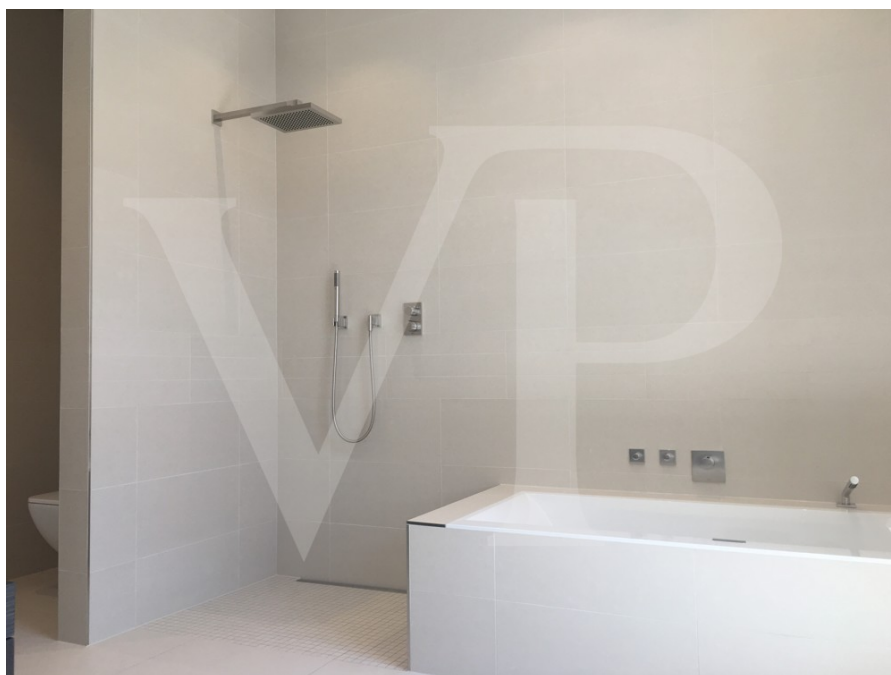
Número de propiedad: LU241953677 - L-2536 Luxembourg-Centre

La propiedad



Número de propiedad: LU241953677 - L-2536 Luxembourg-Centre

La propiedad



Número de propiedad: LU241953677 - L-2536 Luxembourg-Centre

La propiedad



Número de propiedad: LU241953677 - L-2536 Luxembourg-Centre

Una primera impresión

Von Poll ofrece un lujoso apartamento de dos dormitorios en venta en el centro histórico de Luxemburgo. La entrada, catalogada, le da la bienvenida a un entorno tranquilo y renovado. El apartamento consta de un recibidor con armarios empotrados y un aseo independiente. Un amplio salón-comedor se extiende desde el recibidor. La cocina y la despensa ofrecen amplio espacio para cocinar. Un pasillo conduce a los dos dormitorios y baños. Ubicación ideal para explorar Luxemburgo a pie.

Número de propiedad: LU241953677 - L-2536 Luxembourg-Centre

Otros datos

Alle Informationen in diesem Dokument basieren ausschließlich auf den Informationen, die uns unsere Kunden zur Verfügung stellen. Wir übernehmen keine Garantie für die Vollständigkeit, Richtigkeit und Aktualität dieser Angaben.

Die Notar- und Meldegebühren im Grundbuch gehen zu Lasten des Käufers.

Die Verkaufsprovision geht zu Lasten des Verkäufers, der das Verkaufsmandat mit unserer Agentur unterzeichnet hat.

Número de propiedad: LU241953677 - L-2536 Luxembourg-Centre

Contacto con el socio

Para más información, diríjase a su persona de contacto:

VON POLL REAL ESTATE Limpertsberg

6, avenue Pasteur, L-2310 Luxembourg

Tel.: +352 26 47 98

E-Mail: limpertsberg@von-poll.com

Al aviso legal de von Poll Immobilien GmbH

www.von-poll.com